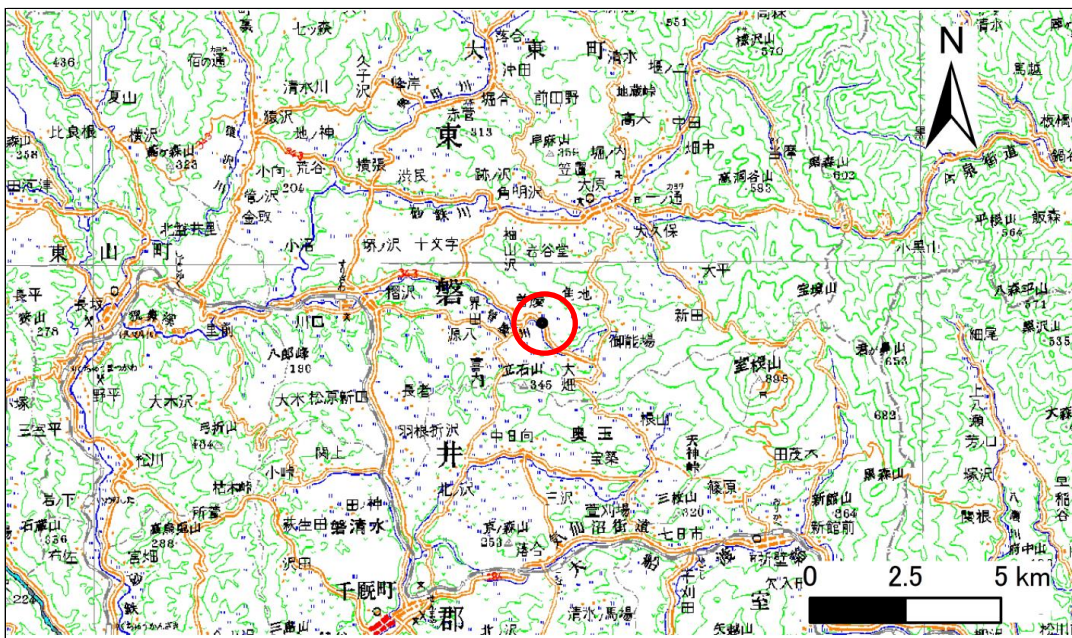


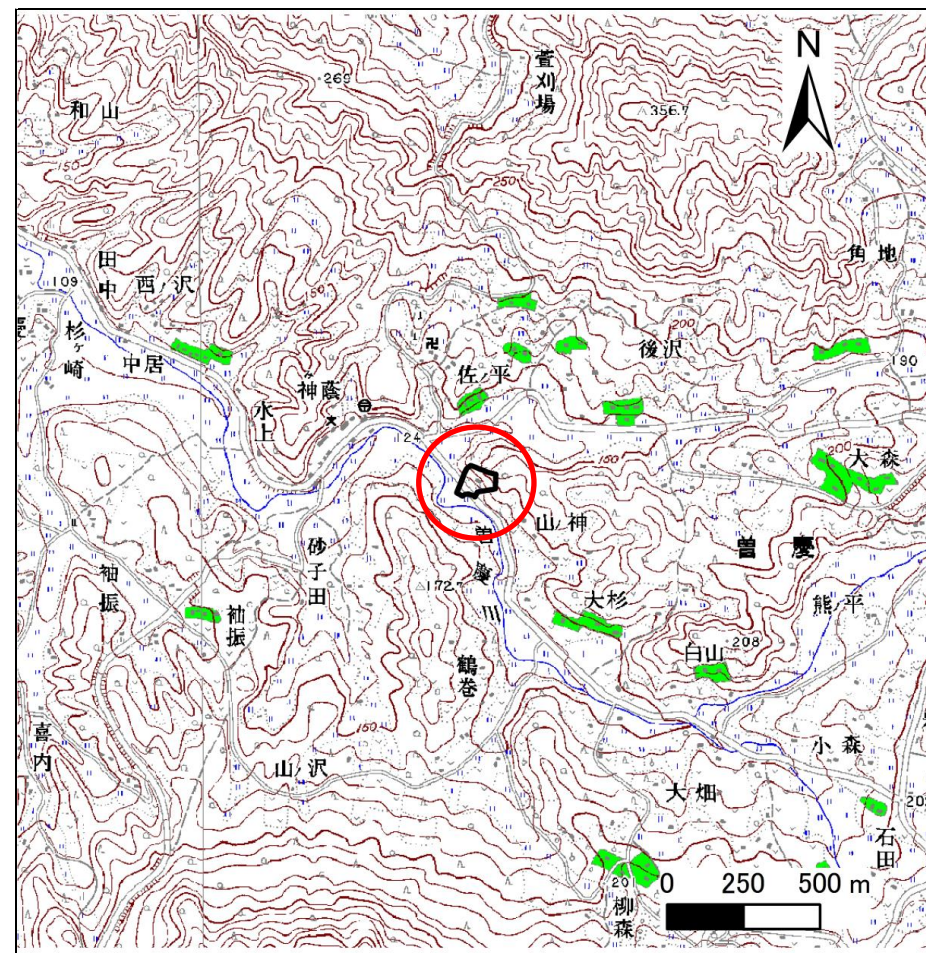
土砂災害防止に関する基礎調査(急傾斜地の崩壊)

表紙 概況、位置図

自然現象の種類	急傾斜地の崩壊
箇所番号	175B1003
箇所名	山ノ神
所在地	一関市大東町曾慶字山ノ神
調査機関	県南広域振興局土木部千厩土木センター



位置図(S=1:200,000)



概況図(S=1:25,000)

急傾斜地の崩壊区域調書

様式3-1 危害のおそれのある土地、著しい危害のおそれのある土地の設定図

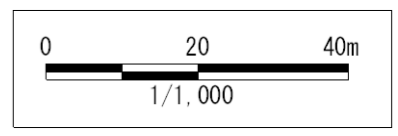
調査年度

平成26年度

急傾斜地の位置	箇所番号	175B1003	箇所名	山ノ神	所在地	一関市大東町曾慶字山ノ神
---------	------	----------	-----	-----	-----	--------------



- 凡例**
- 上端
 - ▲ 下端
 - 著しい危害のおそれのある土地の区域
 - 危害のおそれのある土地の区域
 - 土石等の堆積高が3mを超える範囲
 - 土石等の移動の力が100kN/m²を超える範囲
 - 横断測線



急傾斜地の崩壊区域調査

様式3-2 建築物に作用すると想定される衝撃に関する事項(1/1)

調査年度 平成26年度

急傾斜地の位置		箇所番号		175B1003		箇所名		山ノ神		所在地		一関市大東町曾慶字山ノ神				
横断 測線 番号	急傾斜地の下端に隣接する土地								急傾斜地内							
	土石等の移動の高さと力の大きさ				土石等の堆積高さとの大きさ				土石等の移動の高さと力の大きさ				土石等の堆積高さとの大きさ			
	区分	高さ (m)	下端からの距離 (m)	力の大きさ (kN/m ²)	区分	下端からの水平 距離(m)	高さ (m)	力の大きさ (kN/m ²)	区分	高さ (m)	上端からの比高 (m)	力の大きさ (kN/m ²)	区分	上端からの比高 (m)	高さ (m)	力の大きさ (kN/m ²)
1	100kN/m ² を超える	1.00	0.00 ~ 1.90	129.23	3mを超える	— ~ —	—	—	100kN/m ² を超える	1.00	11.98 ~ 25.64	129.23	3mを超える	— ~ —	—	—
	それ以外	1.00	1.90 ~ 9.68	100.00	それ以外	0.00 ~ 9.68	2.74	14.67	それ以外	1.00	5.00 ~ 11.98	100.00	それ以外	5.00 ~ 25.64	2.74	14.67
2	100kN/m ² を超える	1.00	0.00 ~ 1.65	125.26	3mを超える	— ~ —	—	—	100kN/m ² を超える	1.00	12.57 ~ 25.51	125.26	3mを超える	— ~ —	—	—
	それ以外	1.00	1.65 ~ 9.44	100.00	それ以外	0.00 ~ 9.44	2.70	14.45	それ以外	1.00	5.00 ~ 12.57	100.00	それ以外	5.00 ~ 25.51	2.70	14.45
3	100kN/m ² を超える	1.00	0.00 ~ 2.87	145.50	3mを超える	— ~ —	—	—	100kN/m ² を超える	1.00	10.61 ~ 27.03	145.50	3mを超える	— ~ —	—	—
	それ以外	1.00	2.87 ~ 10.66	100.00	それ以外	0.00 ~ 10.66	2.96	15.87	それ以外	1.00	5.00 ~ 10.61	100.00	それ以外	5.00 ~ 27.03	2.96	15.87
4	100kN/m ² を超える	1.00	0.00 ~ 3.32	153.23	3mを超える	0.00 ~ 0.33	3.19	17.07	100kN/m ² を超える	1.00	10.72 ~ 29.28	153.23	3mを超える	25.00 ~ 29.28	3.19	17.07
	それ以外	1.00	3.32 ~ 11.10	100.00	それ以外	0.33 ~ 11.10	3.00	16.05	それ以外	1.00	5.00 ~ 10.72	100.00	それ以外	5.00 ~ 25.00	3.00	16.05
5	100kN/m ² を超える	1.00	0.00 ~ 3.53	156.92	3mを超える	0.00 ~ 0.58	3.33	17.83	100kN/m ² を超える	1.00	10.80 ~ 32.85	156.92	3mを超える	25.00 ~ 32.85	3.33	17.83
	それ以外	1.00	3.53 ~ 11.31	100.00	それ以外	0.58 ~ 11.31	3.00	16.05	それ以外	1.00	5.00 ~ 10.80	100.00	それ以外	5.00 ~ 25.00	3.00	16.05
6	100kN/m ² を超える	1.00	0.00 ~ 3.62	158.60	3mを超える	0.00 ~ 0.68	3.40	18.20	100kN/m ² を超える	1.00	11.04 ~ 35.28	158.60	3mを超える	25.00 ~ 35.28	3.40	18.20
	それ以外	1.00	3.62 ~ 11.41	100.00	それ以外	0.68 ~ 11.41	3.00	16.05	それ以外	1.00	5.00 ~ 11.04	100.00	それ以外	5.00 ~ 25.00	3.00	16.05
7	100kN/m ² を超える	1.00	0.00 ~ 3.69	159.84	3mを超える	0.00 ~ 0.51	3.28	17.57	100kN/m ² を超える	1.00	10.67 ~ 37.28	159.84	3mを超える	25.00 ~ 37.28	3.28	17.57
	それ以外	1.00	3.69 ~ 11.48	100.00	それ以外	0.51 ~ 11.48	3.00	16.05	それ以外	1.00	5.00 ~ 10.67	100.00	それ以外	5.00 ~ 25.00	3.00	16.05
8	100kN/m ² を超える	1.00	0.00 ~ 1.34	120.37	3mを超える	— ~ —	—	—	100kN/m ² を超える	1.00	11.55 ~ 17.80	120.37	3mを超える	— ~ —	—	—
	それ以外	1.00	1.34 ~ 9.13	100.00	それ以外	0.00 ~ 9.13	2.17	11.60	それ以外	1.00	5.00 ~ 11.55	100.00	それ以外	5.00 ~ 17.80	2.17	11.60
	100kN/m ² を超える		~		3mを超える	~			100kN/m ² を超える		~		3mを超える	~		
	それ以外		~		それ以外	~			それ以外		~		それ以外	~		
	100kN/m ² を超える		~		3mを超える	~			100kN/m ² を超える		~		3mを超える	~		
	それ以外		~		それ以外	~			それ以外		~		それ以外	~		
	100kN/m ² を超える		~		3mを超える	~			100kN/m ² を超える		~		3mを超える	~		
	それ以外		~		それ以外	~			それ以外		~		それ以外	~		
	100kN/m ² を超える		~		3mを超える	~			100kN/m ² を超える		~		3mを超える	~		
	それ以外		~		それ以外	~			それ以外		~		それ以外	~		
	100kN/m ² を超える		~		3mを超える	~			100kN/m ² を超える		~		3mを超える	~		
	それ以外		~		それ以外	~			それ以外		~		それ以外	~		