

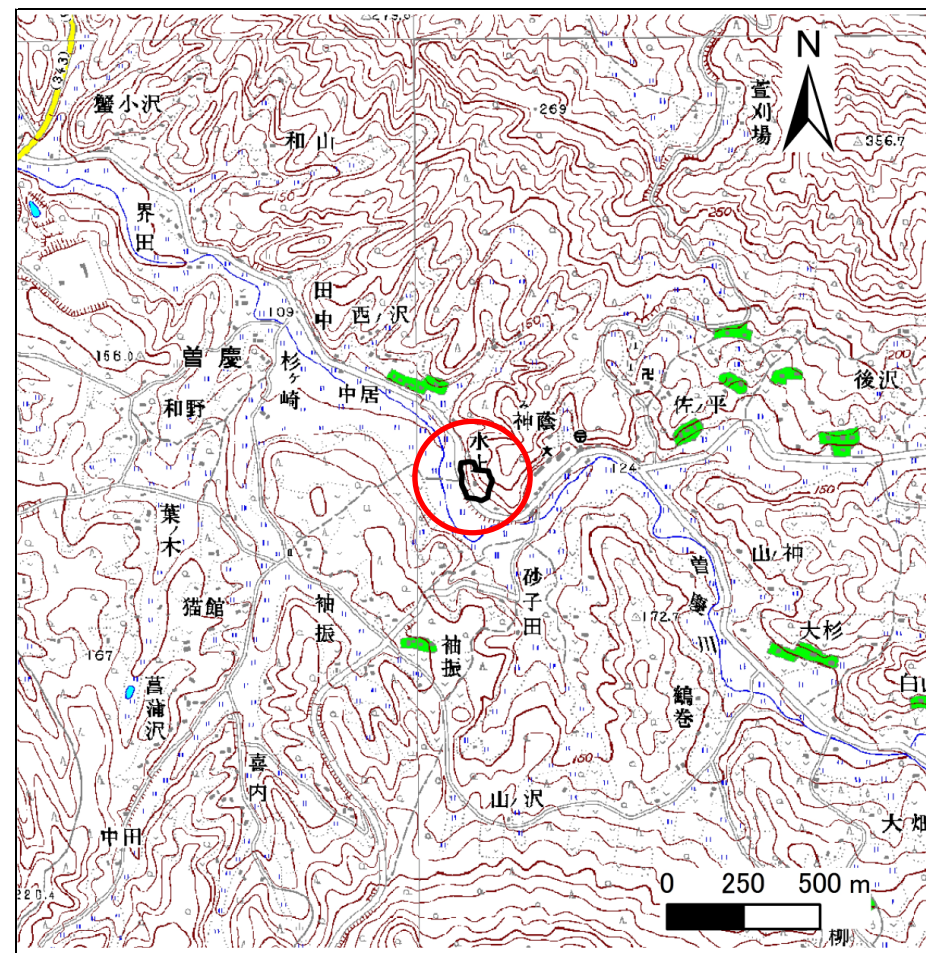
土砂災害防止に関する基礎調査(急傾斜地の崩壊)

表紙 概況、位置図

自然現象の種類	急傾斜地の崩壊
箇所番号	175B1002
箇所名	水上-1
所在地	一関市大東町曾慶字水上
調査機関	県南広域振興局土木部千厩土木センター



位置図(S=1:200,000)



概況図(S=1:25,000)

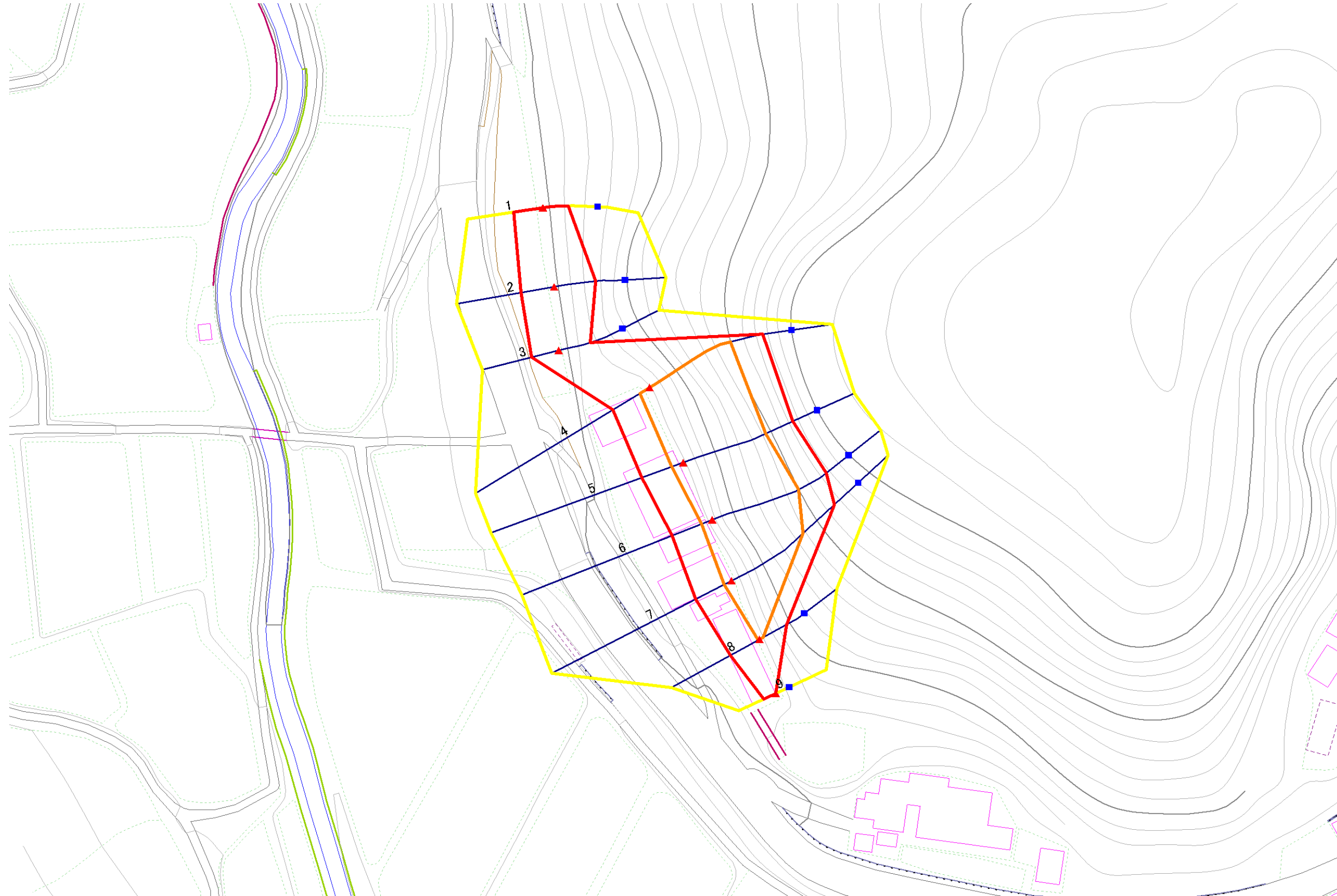
急傾斜地の崩壊区域調書

様式3-1 危害のおそれのある土地、著しい危害のおそれのある土地の設定図

調査年度

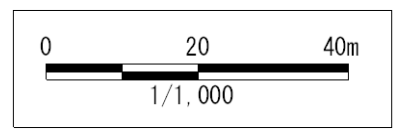
平成26年度

急傾斜地の位置	箇所番号	175B1002	箇所名	水上-1	所在地	一関市大東町曾慶字水上
---------	------	----------	-----	------	-----	-------------



凡例

- 上端
- ▲ 下端
- 著しい危害のおそれのある土地の区域
- 危害のおそれのある土地の区域
- 土石等の堆積高が3mを超える範囲
- 土石等の移動の力が100kN/m²を超える範囲
- 横断測線



急傾斜地の崩壊区域調査

様式3-2 建築物に作用すると想定される衝撃に関する事項(1/1)

調査年度 平成26年度

急傾斜地の位置		箇所番号		175B1002		箇所名		水上-1		所在地		一関市大東町曾慶字水上				
横断 測線 番号	急傾斜地の下端に隣接する土地								急傾斜地内							
	土石等の移動の高さと力の大きさ				土石等の堆積高さと力の大きさ				土石等の移動の高さと力の大きさ				土石等の堆積高さと力の大きさ			
	区分	高さ (m)	下端からの距離 (m)	力の大きさ (kN/m ²)	区分	下端からの水平 距離(m)	高さ (m)	力の大きさ (kN/m ²)	区分	高さ (m)	上端からの比高 (m)	力の大きさ (kN/m ²)	区分	上端からの比高 (m)	高さ (m)	力の大きさ (kN/m ²)
1	100kN/m ² を超える	—	— ~ —	—	3mを超える	— ~ —	—	—	100kN/m ² を超える	—	— ~ —	—	3mを超える	— ~ —	—	—
	それ以外	1.00	0.00 ~ 7.22	91.91	それ以外	0.00 ~ 0.00	1.70	9.09	それ以外	1.00	5.00 ~ 9.30	91.91	それ以外	5.00 ~ 9.30	1.70	9.09
2	100kN/m ² を超える	1.00	0.00 ~ 0.46	106.87	3mを超える	— ~ —	—	—	100kN/m ² を超える	1.00	10.72 ~ 12.10	106.87	3mを超える	— ~ —	—	—
	それ以外	1.00	0.46 ~ 8.25	100.00	それ以外	0.00 ~ 8.25	2.10	11.22	それ以外	1.00	5.00 ~ 10.72	100.00	それ以外	5.00 ~ 12.10	2.10	11.22
3	100kN/m ² を超える	—	— ~ —	—	3mを超える	— ~ —	—	—	100kN/m ² を超える	—	— ~ —	—	3mを超える	— ~ —	—	—
	それ以外	1.00	0.00 ~ 6.88	87.14	それ以外	0.00 ~ 0.00	1.57	8.40	それ以外	1.00	5.00 ~ 9.60	87.14	それ以外	5.00 ~ 9.60	1.57	8.40
4	100kN/m ² を超える	1.00	0.00 ~ 2.76	143.50	3mを超える	— ~ —	—	—	100kN/m ² を超える	1.00	10.70 ~ 26.77	143.50	3mを超える	— ~ —	—	—
	それ以外	1.00	2.76 ~ 10.54	100.00	それ以外	0.00 ~ 10.54	2.93	15.67	それ以外	1.00	5.00 ~ 10.70	100.00	それ以外	5.00 ~ 26.77	2.93	15.67
5	100kN/m ² を超える	1.00	0.00 ~ 2.99	147.53	3mを超える	0.00 ~ 0.05	3.03	16.20	100kN/m ² を超える	1.00	10.53 ~ 26.77	147.53	3mを超える	25.00 ~ 26.77	3.03	16.20
	それ以外	1.00	2.99 ~ 10.78	100.00	それ以外	0.05 ~ 10.78	3.00	16.05	それ以外	1.00	5.00 ~ 10.53	100.00	それ以外	5.00 ~ 25.00	3.00	16.05
6	100kN/m ² を超える	1.00	0.00 ~ 2.79	144.02	3mを超える	— ~ —	—	—	100kN/m ² を超える	1.00	10.66 ~ 26.57	144.02	3mを超える	— ~ —	—	—
	それ以外	1.00	2.79 ~ 10.57	100.00	それ以外	0.00 ~ 10.57	2.94	15.75	それ以外	1.00	5.00 ~ 10.66	100.00	それ以外	5.00 ~ 26.57	2.94	15.75
7	100kN/m ² を超える	1.00	0.00 ~ 2.06	131.90	3mを超える	— ~ —	—	—	100kN/m ² を超える	1.00	11.53 ~ 24.77	131.90	3mを超える	— ~ —	—	—
	それ以外	1.00	2.06 ~ 9.85	100.00	それ以外	0.00 ~ 9.85	2.47	13.23	それ以外	1.00	5.00 ~ 11.53	100.00	それ以外	5.00 ~ 24.77	2.47	13.23
8	100kN/m ² を超える	1.00	0.00 ~ 0.35	105.12	3mを超える	— ~ —	—	—	100kN/m ² を超える	1.00	11.32 ~ 12.30	105.12	3mを超える	— ~ —	—	—
	それ以外	1.00	0.35 ~ 8.13	100.00	それ以外	0.00 ~ 8.13	2.40	12.83	それ以外	1.00	5.00 ~ 11.32	100.00	それ以外	5.00 ~ 12.30	2.40	12.83
9	100kN/m ² を超える	—	— ~ —	—	3mを超える	— ~ —	—	—	100kN/m ² を超える	—	— ~ —	—	3mを超える	— ~ —	—	—
	それ以外	1.00	0.00 ~ 3.27	41.62	それ以外	0.00 ~ 3.27	2.26	12.10	それ以外	1.00	5.00 ~ 5.00	41.62	それ以外	5.00 ~ 5.00	2.26	12.10
	100kN/m ² を超える		~		3mを超える	~			100kN/m ² を超える		~		3mを超える	~		
	それ以外		~		それ以外	~			それ以外		~		それ以外	~		
	100kN/m ² を超える		~		3mを超える	~			100kN/m ² を超える		~		3mを超える	~		
	それ以外		~		それ以外	~			それ以外		~		それ以外	~		
	100kN/m ² を超える		~		3mを超える	~			100kN/m ² を超える		~		3mを超える	~		
	それ以外		~		それ以外	~			それ以外		~		それ以外	~		
	100kN/m ² を超える		~		3mを超える	~			100kN/m ² を超える		~		3mを超える	~		
	それ以外		~		それ以外	~			それ以外		~		それ以外	~		