

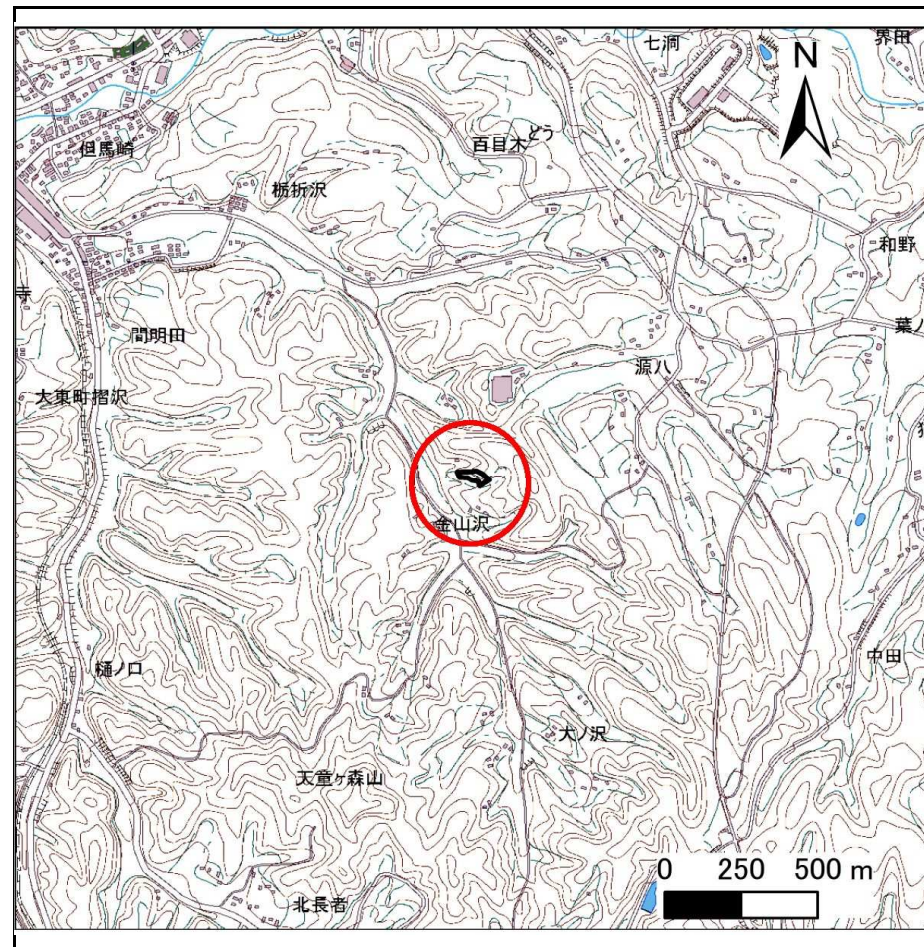
土砂災害防止に関する基礎調査(急傾斜地の崩壊)

表紙 概況、位置図

自然現象の種類	急傾斜地の崩壊
箇所番号	174B1051
箇所名	金山沢-3
所在地	一関市大東町摺沢字金山沢
調査機関	県南広域振興局土木部千厩土木センター



位置図(S=1:200,000)



概況図(S=1:25,000)

急傾斜地の崩壊区域調査

様式3-1 危害のおそれのある土地、著しい危害のおそれのある土地の設定図

調査年度

平成27年度

急傾斜地の位置

箇所番号

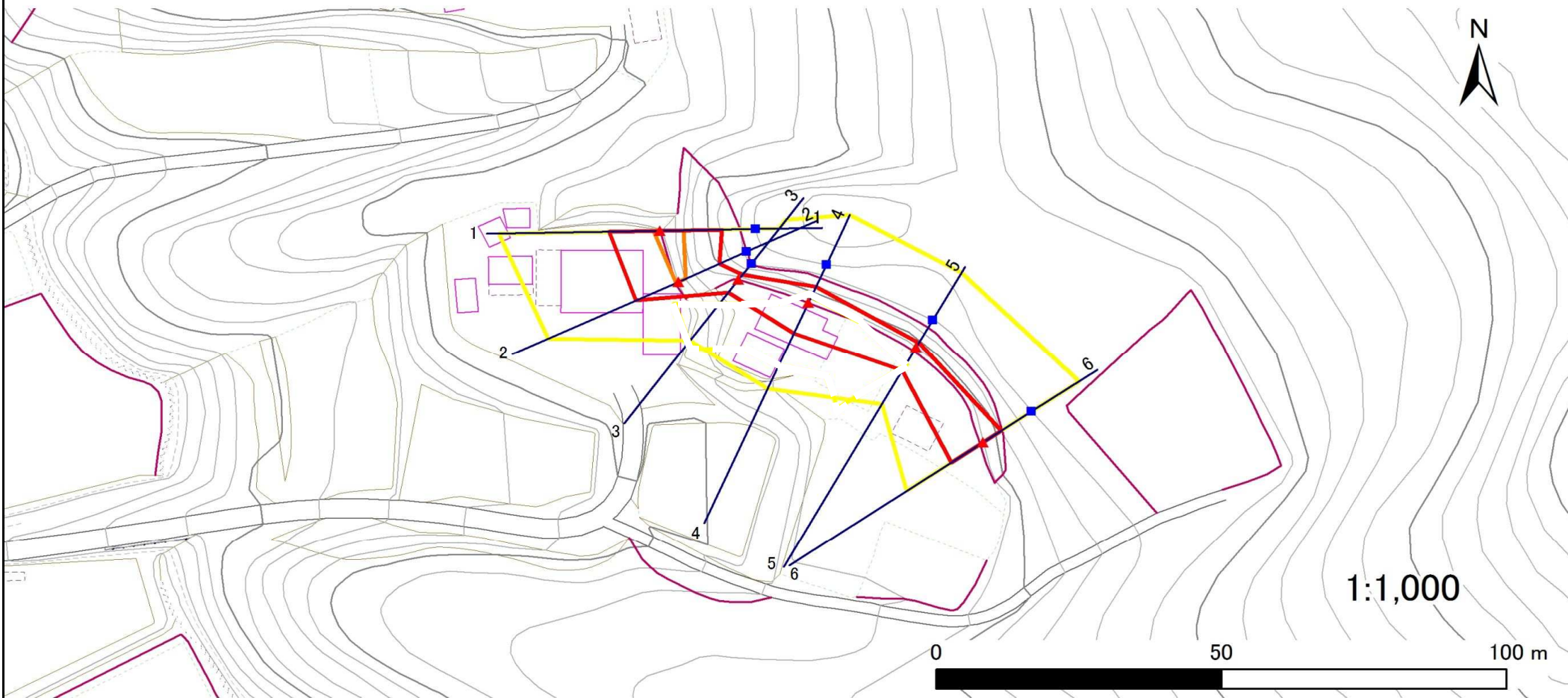
174B1051

箇所名

金山沢-3

所在地

一関市大東町摺沢字金山沢



凡例



横断測線

危害のおそれのある土地の区域

著しい危害のおそれのある土地の区域

土石等の移動による力が100kN/m²を超える範囲

土石等の堆積高が3mを超える範囲

急傾斜地の崩壊区域調査

様式3-2 建築物に作用すると想定される衝撃に関する事項(1/1)

調査年度	平成27年度
------	--------

急傾斜地の位置		箇所番号			箇所名				所在地		急傾斜地内					
		174B1051			金山沢-3				一関市大東町摺沢字金山沢							
横断 測線 番号	急傾斜地の下端に隣接する土地								急傾斜地内							
	土石等の移動の高さと力の大きさ				土石等の堆積高さとの大きさ				土石等の移動の高さと力の大きさ				土石等の堆積高さとの大きさ			
	区分	高さ (m)	下端からの距離 (m)	力の大きさ (kN/m ²)	区分	下端からの水平 距離(m)	高さ (m)	力の大きさ (kN/m ²)	区分	高さ (m)	上端からの比高 (m)	力の大きさ (kN/m ²)	区分	上端からの比高 (m)	高さ (m)	力の大きさ (kN/m ²)
1	100kN/m ² を超える	1.00	0.00 ~ 1.14	117.17	3mを超える	— ~ —	—	—	100kN/m ² を超える	1.00	10.64 ~ 14.11	117.17	3mを超える	— ~ —	—	—
	それ以外	1.00	1.14 ~ 8.92	100.00	それ以外	0.00 ~ 8.92	2.26	11.87	それ以外	1.00	5.00 ~ 10.64	100.00	それ以外	5.00 ~ 14.11	2.26	11.87
2	100kN/m ² を超える	1.00	0.00 ~ 0.46	106.78	3mを超える	— ~ —	—	—	100kN/m ² を超える	1.00	11.26 ~ 12.57	106.78	3mを超える	— ~ —	—	—
	それ以外	1.00	0.46 ~ 8.24	100.00	それ以外	0.00 ~ 8.24	2.39	12.53	それ以外	1.00	5.00 ~ 11.26	100.00	それ以外	5.00 ~ 12.57	2.39	12.53
3	100kN/m ² を超える	—	— ~ —	—	3mを超える	— ~ —	—	—	100kN/m ² を超える	—	— ~ —	—	3mを超える	— ~ —	—	—
	それ以外	1.00	0.00 ~ 2.95	38.04	それ以外	0.00 ~ 2.95	2.56	13.44	それ以外	1.00	5.00 ~ 7.05	38.04	それ以外	5.00 ~ 7.05	2.56	13.44
4	100kN/m ² を超える	—	— ~ —	—	3mを超える	— ~ —	—	—	100kN/m ² を超える	—	— ~ —	—	3mを超える	— ~ —	—	—
	それ以外	1.00	0.00 ~ 6.12	76.79	それ以外	0.00 ~ 6.12	2.07	10.87	それ以外	1.00	5.00 ~ 8.66	76.79	それ以外	5.00 ~ 8.66	2.07	10.87
5	100kN/m ² を超える	—	— ~ —	—	3mを超える	— ~ —	—	—	100kN/m ² を超える	—	— ~ —	—	3mを超える	— ~ —	—	—
	それ以外	1.00	0.00 ~ 4.93	61.43	それ以外	0.00 ~ 4.93	2.01	10.52	それ以外	1.00	5.00 ~ 6.00	61.43	それ以外	5.00 ~ 6.00	2.01	10.52
6	100kN/m ² を超える	—	— ~ —	—	3mを超える	— ~ —	—	—	100kN/m ² を超える	—	— ~ —	—	3mを超える	— ~ —	—	—
	それ以外	1.00	0.00 ~ 6.66	84.06	それ以外	0.00 ~ 6.66	1.79	9.37	それ以外	1.00	5.00 ~ 8.04	84.06	それ以外	5.00 ~ 8.04	1.79	9.37
	100kN/m ² を超える		~		3mを超える	~			100kN/m ² を超える		~		3mを超える	~		
	それ以外		~		それ以外	~			それ以外		~		それ以外	~		
	100kN/m ² を超える		~		3mを超える	~			100kN/m ² を超える		~		3mを超える	~		
	それ以外		~		それ以外	~			それ以外		~		それ以外	~		
	100kN/m ² を超える		~		3mを超える	~			100kN/m ² を超える		~		3mを超える	~		
	それ以外		~		それ以外	~			それ以外		~		それ以外	~		
	100kN/m ² を超える		~		3mを超える	~			100kN/m ² を超える		~		3mを超える	~		
	それ以外		~		それ以外	~			それ以外		~		それ以外	~		
	100kN/m ² を超える		~		3mを超える	~			100kN/m ² を超える		~		3mを超える	~		
	それ以外		~		それ以外	~			それ以外		~		それ以外	~		
	100kN/m ² を超える		~		3mを超える	~			100kN/m ² を超える		~		3mを超える	~		
	それ以外		~		それ以外	~			それ以外		~		それ以外	~		