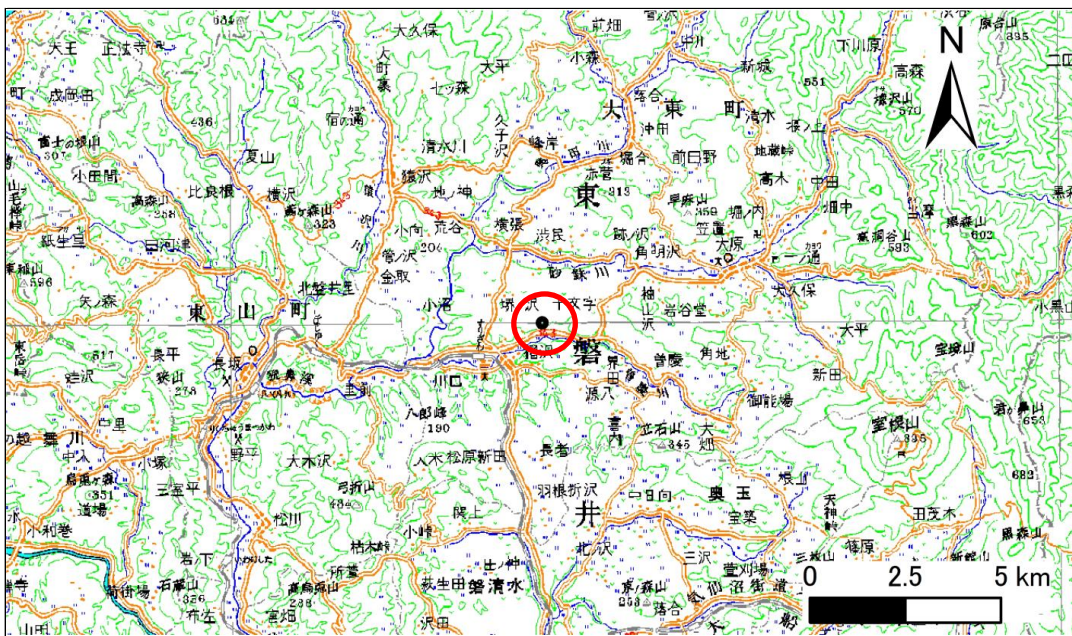


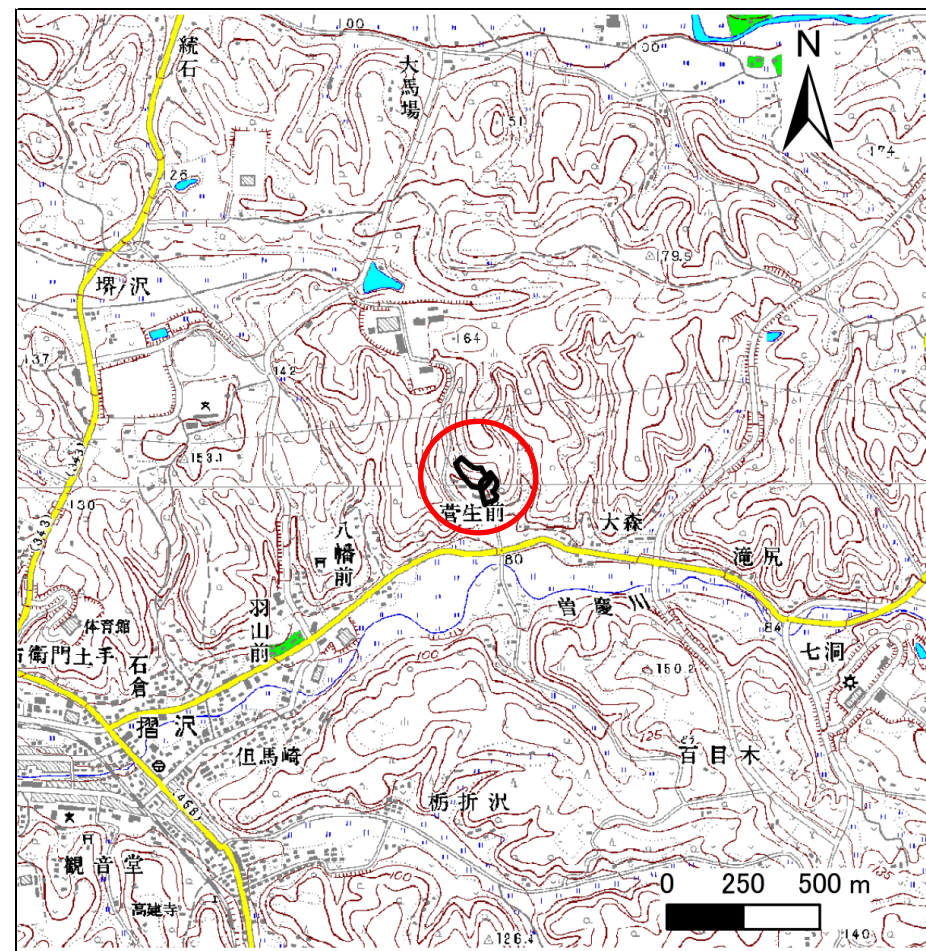
# 土砂災害防止に関する基礎調査(急傾斜地の崩壊)

表紙 概況、位置図

自然現象の種類	急傾斜地の崩壊
箇所番号	174B1040
箇所名	菅生前-1
所在地	一関市大東町摺沢字菅生前
調査機関	県南広域振興局土木部千厩土木センター



位置図(S=1:200,000)



概況図(S=1:25,000)



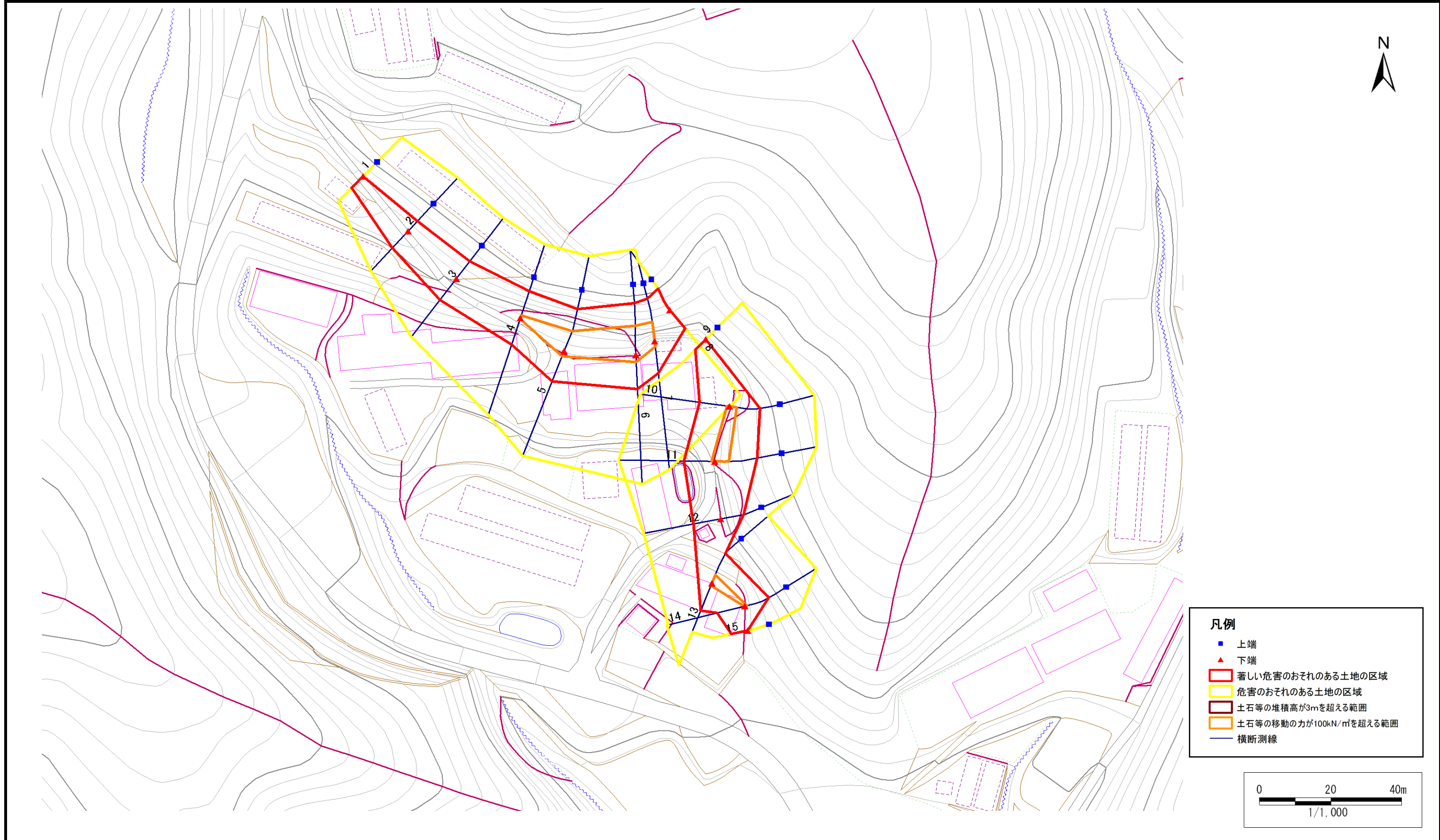
# 急傾斜地の崩壊区域調書

様式3-1 危害のおそれのある土地、著しい危害のおそれのある土地の設定図

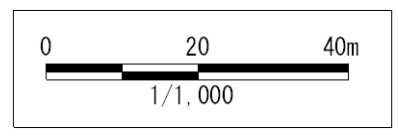
調査年度

平成26年度

急傾斜地の位置	箇所番号	174B1040	箇所名	菅生前-1	所在地	一関市大東町摺沢字菅生前
---------	------	----------	-----	-------	-----	--------------



- 凡例**
- 上端
  - ▲ 下端
  - 著しい危害のおそれのある土地の区域
  - 危害のおそれのある土地の区域
  - 土石等の堆積高が3mを超える範囲
  - 土石等の移動の力が100kN/m<sup>2</sup>を超える範囲
  - 横断測線



## 急傾斜地の崩壊区域調査

様式3-2 建築物に作用すると想定される衝撃に関する事項(1/1)

調査年度	平成26年度
------	--------

急傾斜地の位置		174B1040			箇所名		菅生前-1		所在地		一関市大東町摺沢字菅生前					
横断 測線 番号	急傾斜地の下端に隣接する土地								急傾斜地内							
	土石等の移動の高さと力の大きさ				土石等の堆積高さと力の大きさ				土石等の移動の高さと力の大きさ				土石等の堆積高さと力の大きさ			
	区分	高さ (m)	下端からの距離 (m)	力の大きさ (kN/m <sup>2</sup> )	区分	下端からの水平 距離(m)	高さ (m)	力の大きさ (kN/m <sup>2</sup> )	区分	高さ (m)	上端からの比高 (m)	力の大きさ (kN/m <sup>2</sup> )	区分	上端からの比高 (m)	高さ (m)	力の大きさ (kN/m <sup>2</sup> )
1	100kN/m <sup>2</sup> を超える	—	— ~ —	—	3mを超える	— ~ —	—	—	100kN/m <sup>2</sup> を超える	—	— ~ —	—	3mを超える	— ~ —	—	—
	それ以外	1.00	0.00 ~ 4.62	57.55	それ以外	0.00 ~ 4.62	1.87	10.01	それ以外	1.00	5.00 ~ 5.00	57.55	それ以外	5.00 ~ 5.00	1.87	10.01
2	100kN/m <sup>2</sup> を超える	—	— ~ —	—	3mを超える	— ~ —	—	—	100kN/m <sup>2</sup> を超える	—	— ~ —	—	3mを超える	— ~ —	—	—
	それ以外	1.00	0.00 ~ 6.54	82.38	それ以外	0.00 ~ 0.00	1.72	9.21	それ以外	1.00	5.00 ~ 7.80	82.38	それ以外	5.00 ~ 7.80	1.72	9.21
3	100kN/m <sup>2</sup> を超える	—	— ~ —	—	3mを超える	— ~ —	—	—	100kN/m <sup>2</sup> を超える	—	— ~ —	—	3mを超える	— ~ —	—	—
	それ以外	1.00	0.00 ~ 7.67	98.39	それ以外	0.00 ~ 7.67	2.31	12.35	それ以外	1.00	5.00 ~ 10.52	98.39	それ以外	5.00 ~ 10.52	2.31	12.35
4	100kN/m <sup>2</sup> を超える	1.00	0.00 ~ 0.27	103.96	3mを超える	— ~ —	—	—	100kN/m <sup>2</sup> を超える	1.00	13.75 ~ 14.72	103.96	3mを超える	— ~ —	—	—
	それ以外	1.00	0.27 ~ 8.05	100.00	それ以外	0.00 ~ 8.05	2.61	13.99	それ以外	1.00	5.00 ~ 13.75	100.00	それ以外	5.00 ~ 14.72	2.61	13.99
5	100kN/m <sup>2</sup> を超える	1.00	0.00 ~ 1.62	124.70	3mを超える	— ~ —	—	—	100kN/m <sup>2</sup> を超える	1.00	10.82 ~ 16.24	124.70	3mを超える	— ~ —	—	—
	それ以外	1.00	1.62 ~ 9.40	100.00	それ以外	0.00 ~ 9.40	2.51	13.44	それ以外	1.00	5.00 ~ 10.82	100.00	それ以外	5.00 ~ 16.24	2.51	13.44
6	100kN/m <sup>2</sup> を超える	1.00	0.00 ~ 2.06	131.89	3mを超える	— ~ —	—	—	100kN/m <sup>2</sup> を超える	1.00	11.00 ~ 18.70	131.89	3mを超える	— ~ —	—	—
	それ以外	1.00	2.06 ~ 9.85	100.00	それ以外	0.00 ~ 9.85	2.55	13.64	それ以外	1.00	5.00 ~ 11.00	100.00	それ以外	5.00 ~ 18.70	2.55	13.64
7	100kN/m <sup>2</sup> を超える	1.00	0.00 ~ 1.53	123.39	3mを超える	— ~ —	—	—	100kN/m <sup>2</sup> を超える	1.00	12.58 ~ 18.70	123.39	3mを超える	— ~ —	—	—
	それ以外	1.00	1.53 ~ 9.32	100.00	それ以外	0.00 ~ 9.32	2.75	14.70	それ以外	1.00	5.00 ~ 12.58	100.00	それ以外	5.00 ~ 18.70	2.75	14.70
8	100kN/m <sup>2</sup> を超える	—	— ~ —	—	3mを超える	0.00 ~ 0.16	3.15	16.86	100kN/m <sup>2</sup> を超える	—	— ~ —	—	3mを超える	15.00 ~ 15.80	3.15	16.86
	それ以外	1.00	0.00 ~ 6.82	86.31	それ以外	0.16 ~ 6.82	3.00	16.05	それ以外	1.00	5.00 ~ 15.80	86.31	それ以外	5.00 ~ 15.00	3.00	16.05
9	100kN/m <sup>2</sup> を超える	—	— ~ —	—	3mを超える	— ~ —	—	—	100kN/m <sup>2</sup> を超える	—	— ~ —	—	3mを超える	— ~ —	—	—
	それ以外	1.00	0.00 ~ 4.18	52.22	それ以外	0.00 ~ 4.18	2.03	10.84	それ以外	1.00	5.00 ~ 5.00	52.22	それ以外	5.00 ~ 5.00	2.03	10.84
10	100kN/m <sup>2</sup> を超える	1.00	0.00 ~ 0.38	105.60	3mを超える	— ~ —	—	—	100kN/m <sup>2</sup> を超える	1.00	10.55 ~ 11.60	105.60	3mを超える	— ~ —	—	—
	それ以外	1.00	0.38 ~ 8.16	100.00	それ以外	0.00 ~ 8.16	2.16	11.54	それ以外	1.00	5.00 ~ 10.55	100.00	それ以外	5.00 ~ 11.60	2.16	11.54
11	100kN/m <sup>2</sup> を超える	1.00	0.00 ~ 0.89	113.37	3mを超える	— ~ —	—	—	100kN/m <sup>2</sup> を超える	1.00	10.66 ~ 13.50	113.37	3mを超える	— ~ —	—	—
	それ以外	1.00	0.89 ~ 8.68	100.00	それ以外	0.00 ~ 8.68	2.11	11.29	それ以外	1.00	5.00 ~ 10.66	100.00	それ以外	5.00 ~ 13.50	2.11	11.29
12	100kN/m <sup>2</sup> を超える	—	— ~ —	—	3mを超える	— ~ —	—	—	100kN/m <sup>2</sup> を超える	—	— ~ —	—	3mを超える	— ~ —	—	—
	それ以外	1.00	0.00 ~ 7.78	99.94	それ以外	0.00 ~ 7.78	2.35	12.57	それ以外	1.00	5.00 ~ 11.00	99.94	それ以外	5.00 ~ 11.00	2.35	12.57
13	100kN/m <sup>2</sup> を超える	1.00	0.00 ~ 0.75	111.12	3mを超える	— ~ —	—	—	100kN/m <sup>2</sup> を超える	1.00	10.57 ~ 12.70	111.12	3mを超える	— ~ —	—	—
	それ以外	1.00	0.75 ~ 8.53	100.00	それ以外	0.00 ~ 8.53	2.23	11.96	それ以外	1.00	5.00 ~ 10.57	100.00	それ以外	5.00 ~ 12.70	2.23	11.96
14	100kN/m <sup>2</sup> を超える	1.00	0.00 ~ 0.20	103.01	3mを超える	— ~ —	—	—	100kN/m <sup>2</sup> を超える	1.00	10.76 ~ 11.30	103.01	3mを超える	— ~ —	—	—
	それ以外	1.00	0.20 ~ 7.99	100.00	それ以外	0.00 ~ 7.99	2.30	12.30	それ以外	1.00	5.00 ~ 10.76	100.00	それ以外	5.00 ~ 11.30	2.30	12.30
15	100kN/m <sup>2</sup> を超える	—	— ~ —	—	3mを超える	— ~ —	—	—	100kN/m <sup>2</sup> を超える	—	— ~ —	—	3mを超える	— ~ —	—	—
	それ以外	1.00	0.00 ~ 4.74	59.06	それ以外	0.00 ~ 4.74	1.79	9.59	それ以外	1.00	5.00 ~ 5.00	59.06	それ以外	5.00 ~ 5.00	1.79	9.59