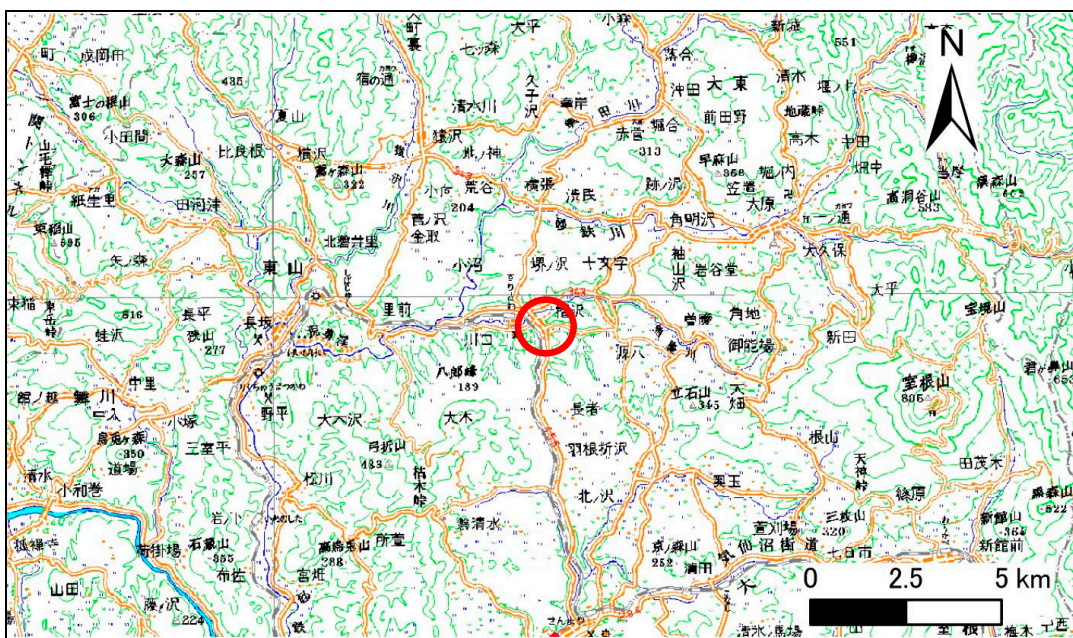


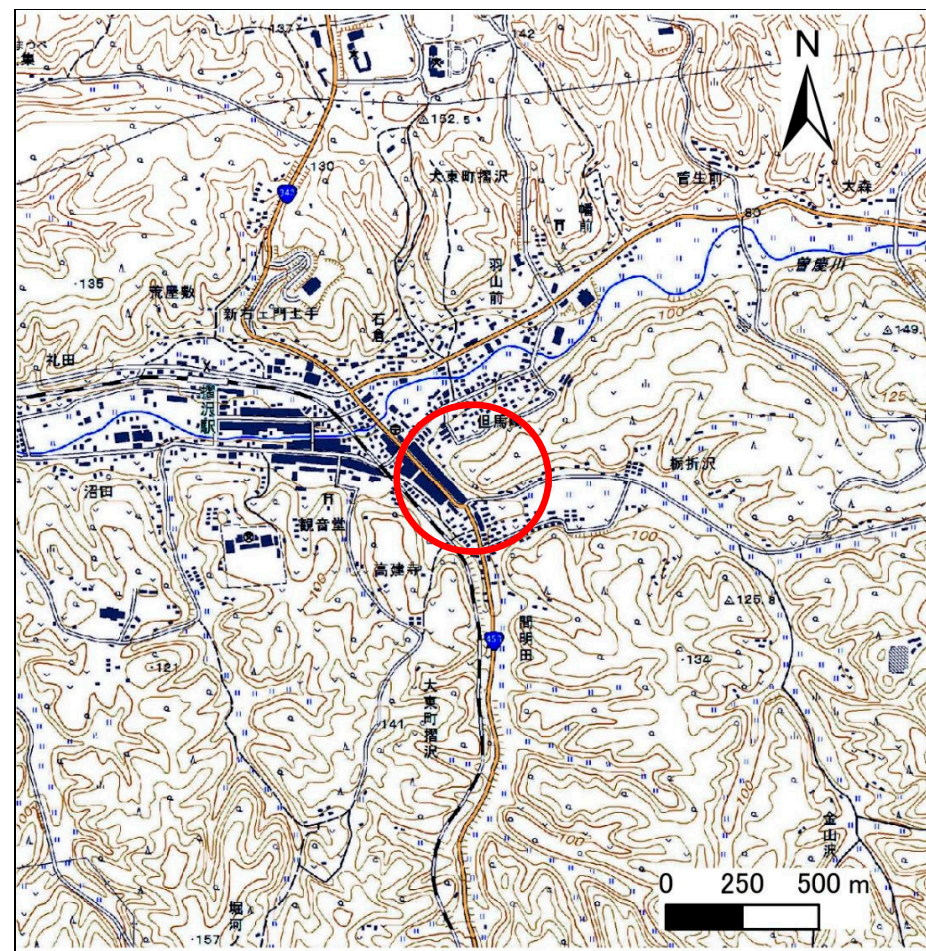
土砂災害防止に関する基礎調査(急傾斜地の崩壊)

表紙 概況、位置図

自然現象の種類	急傾斜地の崩壊
箇所番号	174A0189
箇所名	中央通
所在地	岩手県一関市大東町摺沢但馬崎
調査機関	県南広域振興局千厩土木センター



位置図(S=1:200,000)



概況図(S=1:25,000)

急傾斜地の崩壊区域調査

様式3-1 危害のおそれのある土地、著しい危害のおそれのある土地の設定図

調査年度

平成28年度

急傾斜地の位置

箇所番号

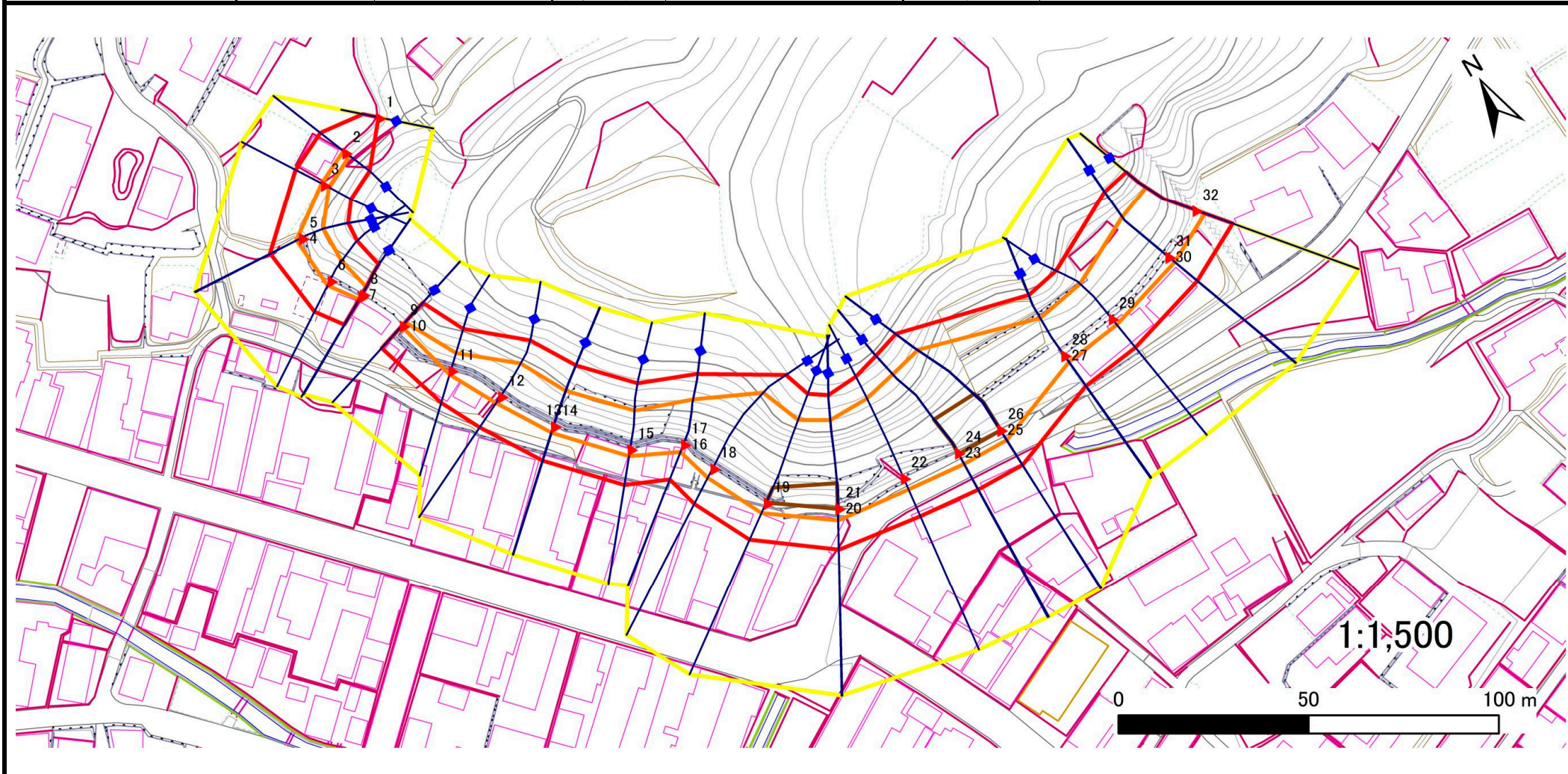
174A0189

箇所名

中央通

所在地

岩手県一関市大東町摺沢但馬崎



凡例

■ 上端
▲ 下端

— 横断測線

— 危害のおそれのある土地の区域

— 著しい危害のおそれのある土地の区域

— 土石等の移動による力が100kN/m²を超える範囲

— 土石等の堆積高が3mを超える範囲

急傾斜地の崩壊区域調査

様式3-2 建築物に作用すると想定される衝撃に関する事項(1/3)

調査年度 平成28年度

急傾斜地の位置		箇所番号 174A0189			箇所名 中央通		所在地 岩手県一関市大東町摺沢但馬崎									
横断 測線 番号	急傾斜地の下端に隣接する土地								急傾斜地内							
	土石等の移動の高さと力の大きさ				土石等の堆積高さとの大きさ				土石等の移動の高さと力の大きさ				土石等の堆積高さとの大きさ			
	区分	高さ (m)	下端からの距離 (m)	力の大きさ (kN/m ²)	区分	下端からの水平 距離(m)	高さ (m)	力の大きさ (kN/m ²)	区分	高さ (m)	上端からの比高 (m)	力の大きさ (kN/m ²)	区分	上端からの比高 (m)	高さ (m)	力の大きさ (kN/m ²)
1	100kN/m ² を超える	-	- ~ -	-	3mを超える	- ~ -	-	-	100kN/m ² を超える	-	- ~ -	-	3mを超える	- ~ -	-	-
	それ以外	1.00	0.00 ~ 4.19	52.34	それ以外	0.00 ~ 4.19	2.02	10.23	それ以外	1.00	5.00 ~ 5.00	52.34	それ以外	5.00 ~ 5.00	2.02	10.23
2	100kN/m ² を超える	1.00	0.00 ~ 0.48	107.15	3mを超える	- ~ -	-	-	100kN/m ² を超える	1.00	10.68 ~ 12.00	107.15	3mを超える	- ~ -	-	-
	それ以外	1.00	0.48 ~ 8.27	100.00	それ以外	0.00 ~ 8.27	2.28	11.50	それ以外	1.00	5.00 ~ 10.68	100.00	それ以外	5.00 ~ 12.00	2.28	11.50
3	100kN/m ² を超える	1.00	0.00 ~ 0.51	107.61	3mを超える	- ~ -	-	-	100kN/m ² を超える	1.00	10.73 ~ 12.14	107.61	3mを超える	- ~ -	-	-
	それ以外	1.00	0.51 ~ 8.30	100.00	それ以外	0.00 ~ 8.30	2.29	11.57	それ以外	1.00	5.00 ~ 10.73	100.00	それ以外	5.00 ~ 12.14	2.29	11.57
4	100kN/m ² を超える	1.00	0.00 ~ 1.56	123.75	3mを超える	- ~ -	-	-	100kN/m ² を超える	1.00	10.63 ~ 15.76	123.75	3mを超える	- ~ -	-	-
	それ以外	1.00	1.56 ~ 9.34	100.00	それ以外	0.00 ~ 9.34	2.45	12.40	それ以外	1.00	5.00 ~ 10.63	100.00	それ以外	5.00 ~ 15.76	2.45	12.40
5	100kN/m ² を超える	1.00	0.00 ~ 1.55	123.71	3mを超える	- ~ -	-	-	100kN/m ² を超える	1.00	10.64 ~ 15.76	123.71	3mを超える	- ~ -	-	-
	それ以外	1.00	1.55 ~ 9.34	100.00	それ以外	0.00 ~ 9.34	2.26	11.43	それ以外	1.00	5.00 ~ 10.64	100.00	それ以外	5.00 ~ 15.76	2.26	11.43
6	100kN/m ² を超える	1.00	0.00 ~ 1.54	123.56	3mを超える	- ~ -	-	-	100kN/m ² を超える	1.00	10.68 ~ 15.76	123.56	3mを超える	- ~ -	-	-
	それ以外	1.00	1.54 ~ 9.33	100.00	それ以外	0.00 ~ 9.33	2.28	11.50	それ以外	1.00	5.00 ~ 10.68	100.00	それ以外	5.00 ~ 15.76	2.28	11.50
7	100kN/m ² を超える	1.00	0.00 ~ 0.90	113.52	3mを超える	- ~ -	-	-	100kN/m ² を超える	1.00	12.37 ~ 15.48	113.52	3mを超える	- ~ -	-	-
	それ以外	1.00	0.90 ~ 8.69	100.00	それ以外	0.00 ~ 8.69	2.51	12.69	それ以外	1.00	5.00 ~ 12.37	100.00	それ以外	5.00 ~ 15.48	2.51	12.69
8	100kN/m ² を超える	-	- ~ -	-	3mを超える	- ~ -	-	-	100kN/m ² を超える	-	- ~ -	-	3mを超える	- ~ -	-	-
	それ以外	-	- ~ -	-	それ以外	- ~ -	-	-	それ以外	-	- ~ -	-	それ以外	- ~ -	-	-
9	100kN/m ² を超える	-	- ~ -	-	3mを超える	- ~ -	-	-	100kN/m ² を超える	-	- ~ -	-	3mを超える	- ~ -	-	-
	それ以外	-	- ~ -	-	それ以外	- ~ -	-	-	それ以外	-	- ~ -	-	それ以外	- ~ -	-	-
10	100kN/m ² を超える	1.00	0.00 ~ 0.37	105.52	3mを超える	- ~ -	-	-	100kN/m ² を超える	1.00	12.55 ~ 13.76	105.52	3mを超える	- ~ -	-	-
	それ以外	1.00	0.37 ~ 8.16	100.00	それ以外	0.00 ~ 8.16	2.53	12.77	それ以外	1.00	5.00 ~ 12.55	100.00	それ以外	5.00 ~ 13.76	2.53	12.77
11	100kN/m ² を超える	1.00	0.00 ~ 1.27	119.19	3mを超える	- ~ -	-	-	100kN/m ² を超える	1.00	10.65 ~ 14.60	119.19	3mを超える	- ~ -	-	-
	それ以外	1.00	1.27 ~ 9.05	100.00	それ以外	0.00 ~ 9.05	2.27	11.45	それ以外	1.00	5.00 ~ 10.65	100.00	それ以外	5.00 ~ 14.60	2.27	11.45
12	100kN/m ² を超える	1.00	0.00 ~ 2.25	134.94	3mを超える	- ~ -	-	-	100kN/m ² を超える	1.00	10.70 ~ 19.35	134.94	3mを超える	- ~ -	-	-
	それ以外	1.00	2.25 ~ 10.03	100.00	それ以外	0.00 ~ 10.03	2.48	12.53	それ以外	1.00	5.00 ~ 10.70	100.00	それ以外	5.00 ~ 19.35	2.48	12.53
13	100kN/m ² を超える	1.00	0.00 ~ 1.97	130.36	3mを超える	- ~ -	-	-	100kN/m ² を超える	1.00	10.53 ~ 17.97	130.36	3mを超える	- ~ -	-	-
	それ以外	1.00	1.97 ~ 9.75	100.00	それ以外	0.00 ~ 9.75	2.17	10.98	それ以外	1.00	5.00 ~ 10.53	100.00	それ以外	5.00 ~ 17.97	2.17	10.98
14	100kN/m ² を超える	1.00	0.00 ~ 1.97	130.38	3mを超える	- ~ -	-	-	100kN/m ² を超える	1.00	10.53 ~ 17.98	130.38	3mを超える	- ~ -	-	-
	それ以外	1.00	1.97 ~ 9.75	100.00	それ以外	0.00 ~ 0.00	1.76	8.90	それ以外	1.00	5.00 ~ 10.53	100.00	それ以外	5.00 ~ 17.98	1.76	8.90
15	100kN/m ² を超える	1.00	0.00 ~ 2.01	131.06	3mを超える	- ~ -	-	-	100kN/m ² を超える	1.00	10.54 ~ 18.26	131.06	3mを超える	- ~ -	-	-
	それ以外	1.00	2.01 ~ 9.79	100.00	それ以外	0.00 ~ 0.00	1.76	8.88	それ以外	1.00	5.00 ~ 10.54	100.00	それ以外	5.00 ~ 18.26	1.76	8.88

急傾斜地の崩壊区域調書

様式3-2 建築物に作用すると想定される衝撃に関する事項(2/3)

調査年度	平成28年度
------	--------

急傾斜地の位置		箇所番号			箇所名				所在地		岩手県一関市大東町摺沢但馬崎					
横断 測線 番号	急傾斜地の下端に隣接する土地								急傾斜地内							
	土石等の移動の高さと力の大きさ				土石等の堆積高さとの大きさ				土石等の移動の高さと力の大きさ				土石等の堆積高さとの大きさ			
	区分	高さ (m)	下端からの距離 (m)	力の大きさ (kN/m ²)	区分	下端からの水平 距離(m)	高さ (m)	力の大きさ (kN/m ²)	区分	高さ (m)	上端からの比高 (m)	力の大きさ (kN/m ²)	区分	上端からの比高 (m)	高さ (m)	力の大きさ (kN/m ²)
16	100kN/m ² を超える	1.00	0.00 ~ 2.38	137.23	3mを超える	- ~ -	-	-	100kN/m ² を超える	1.00	10.55 ~ 20.26	137.23	3mを超える	- ~ -	-	-
	それ以外	1.00	2.38 ~ 10.17	100.00	それ以外	0.00 ~ 10.17	1.80	9.10	それ以外	1.00	5.00 ~ 10.55	100.00	それ以外	5.00 ~ 20.26	1.80	9.10
17	100kN/m ² を超える	1.00	0.00 ~ 2.38	137.23	3mを超える	- ~ -	-	-	100kN/m ² を超える	1.00	10.55 ~ 20.26	137.23	3mを超える	- ~ -	-	-
	それ以外	1.00	2.38 ~ 10.17	100.00	それ以外	0.00 ~ 10.17	1.80	9.10	それ以外	1.00	5.00 ~ 10.55	100.00	それ以外	5.00 ~ 20.26	1.80	9.10
18	100kN/m ² を超える	1.00	0.00 ~ 2.99	147.49	3mを超える	- ~ -	-	-	100kN/m ² を超える	1.00	10.58 ~ 28.26	147.49	3mを超える	- ~ -	-	-
	それ以外	1.00	2.99 ~ 10.77	100.00	それ以外	0.00 ~ 10.77	2.98	15.06	それ以外	1.00	5.00 ~ 10.58	100.00	それ以外	5.00 ~ 28.26	2.98	15.06
19	100kN/m ² を超える	1.00	0.00 ~ 3.07	148.83	3mを超える	0.00 ~ 0.03	3.01	15.24	100kN/m ² を超える	1.00	10.54 ~ 28.25	148.83	3mを超える	25.00 ~ 28.25	3.01	15.24
	それ以外	1.00	3.07 ~ 10.85	100.00	それ以外	0.03 ~ 10.85	3.00	15.16	それ以外	1.00	5.00 ~ 10.54	100.00	それ以外	5.00 ~ 25.00	3.00	15.16
20	100kN/m ² を超える	1.00	0.00 ~ 3.39	154.56	3mを超える	0.00 ~ 0.30	3.17	16.03	100kN/m ² を超える	1.00	10.67 ~ 30.56	154.56	3mを超える	25.00 ~ 30.56	3.17	16.03
	それ以外	1.00	3.39 ~ 11.18	100.00	それ以外	0.30 ~ 11.18	3.00	15.16	それ以外	1.00	5.00 ~ 10.67	100.00	それ以外	5.00 ~ 25.00	3.00	15.16
21	100kN/m ² を超える	1.00	0.00 ~ 3.39	154.56	3mを超える	- ~ -	-	-	100kN/m ² を超える	1.00	10.67 ~ 30.56	154.56	3mを超える	- ~ -	-	-
	それ以外	1.00	3.39 ~ 11.18	100.00	それ以外	0.00 ~ 11.18	2.82	14.24	それ以外	1.00	5.00 ~ 10.67	100.00	それ以外	5.00 ~ 30.56	2.82	14.24
22	100kN/m ² を超える	1.00	0.00 ~ 3.48	156.10	3mを超える	- ~ -	-	-	100kN/m ² を超える	1.00	11.08 ~ 32.48	156.10	3mを超える	- ~ -	-	-
	それ以外	1.00	3.48 ~ 11.27	100.00	それ以外	0.00 ~ 11.27	2.92	14.78	それ以外	1.00	5.00 ~ 11.08	100.00	それ以外	5.00 ~ 32.48	2.92	14.78
23	100kN/m ² を超える	1.00	0.00 ~ 3.60	158.16	3mを超える	0.00 ~ 0.57	3.33	16.81	100kN/m ² を超える	1.00	10.78 ~ 34.35	158.16	3mを超える	25.00 ~ 34.35	3.33	16.81
	それ以外	1.00	3.60 ~ 11.38	100.00	それ以外	0.57 ~ 11.38	3.00	15.16	それ以外	1.00	5.00 ~ 10.78	100.00	それ以外	5.00 ~ 25.00	3.00	15.16
24	100kN/m ² を超える	1.00	0.00 ~ 3.60	158.15	3mを超える	0.00 ~ 0.57	3.33	16.81	100kN/m ² を超える	1.00	10.78 ~ 34.35	158.15	3mを超える	25.00 ~ 34.35	3.33	16.81
	それ以外	1.00	3.60 ~ 11.38	100.00	それ以外	0.57 ~ 11.38	3.00	15.16	それ以外	1.00	5.00 ~ 10.78	100.00	それ以外	5.00 ~ 25.00	3.00	15.16
25	100kN/m ² を超える	1.00	0.00 ~ 3.40	154.69	3mを超える	0.00 ~ 0.28	3.15	15.91	100kN/m ² を超える	1.00	10.53 ~ 33.99	154.69	3mを超える	25.00 ~ 33.99	3.15	15.91
	それ以外	1.00	3.40 ~ 11.19	100.00	それ以外	0.28 ~ 11.19	3.00	15.16	それ以外	1.00	5.00 ~ 10.53	100.00	それ以外	5.00 ~ 25.00	3.00	15.16
26	100kN/m ² を超える	1.00	0.00 ~ 3.40	154.62	3mを超える	0.00 ~ 0.28	3.15	15.90	100kN/m ² を超える	1.00	10.53 ~ 34.01	154.62	3mを超える	25.00 ~ 34.01	3.15	15.90
	それ以外	1.00	3.40 ~ 11.18	100.00	それ以外	0.28 ~ 11.18	3.00	15.16	それ以外	1.00	5.00 ~ 10.53	100.00	それ以外	5.00 ~ 25.00	3.00	15.16
27	100kN/m ² を超える	1.00	0.00 ~ 2.34	136.58	3mを超える	- ~ -	-	-	100kN/m ² を超える	1.00	10.57 ~ 19.96	136.58	3mを超える	- ~ -	-	-
	それ以外	1.00	2.34 ~ 10.13	100.00	それ以外	0.00 ~ 10.13	2.42	12.24	それ以外	1.00	5.00 ~ 10.57	100.00	それ以外	5.00 ~ 19.96	2.42	12.24
28	100kN/m ² を超える	1.00	0.00 ~ 2.34	136.56	3mを超える	- ~ -	-	-	100kN/m ² を超える	1.00	10.57 ~ 19.95	136.56	3mを超える	- ~ -	-	-
	それ以外	1.00	2.34 ~ 10.13	100.00	それ以外	0.00 ~ 10.13	2.42	12.25	それ以外	1.00	5.00 ~ 10.57	100.00	それ以外	5.00 ~ 19.95	2.42	12.25
29	100kN/m ² を超える	1.00	0.00 ~ 2.29	135.69	3mを超える	- ~ -	-	-	100kN/m ² を超える	1.00	10.53 ~ 19.96	135.69	3mを超える	- ~ -	-	-
	それ以外	1.00	2.29 ~ 10.08	100.00	それ以外	0.00 ~ 10.08	2.36	11.95	それ以外	1.00	5.00 ~ 10.53	100.00	それ以外	5.00 ~ 19.96	2.36	11.95
30	100kN/m ² を超える	1.00	0.00 ~ 2.34	136.47	3mを超える	- ~ -	-	-	100kN/m ² を超える	1.00	10.71 ~ 21.96	136.47	3mを超える	- ~ -	-	-
	それ以外	1.00	2.34 ~ 10.12	100.00	それ以外	0.00 ~ 10.12	2.28	11.52	それ以外	1.00	5.00 ~ 10.71	100.00	それ以外	5.00 ~ 21.96	2.28	11.52

急傾斜地の崩壊区域調書

様式3-2 建築物に作用すると想定される衝撃に関する事項(3/3)

調査年度

平成28年度

急傾斜地の位置		箇所番号			箇所名				所在地							
		174A0189			中央通				岩手県一関市大東町摺沢但馬崎							
横断 測線 番号	急傾斜地の下端に隣接する土地								急傾斜地内							
	土石等の移動の高さと力の大きさ				土石等の堆積高さとの大きさ				土石等の移動の高さと力の大きさ				土石等の堆積高さとの大きさ			
	区分	高さ (m)	下端からの距離 (m)	力の大きさ (kN/m ²)	区分	下端からの水平 距離(m)	高さ (m)	力の大きさ (kN/m ²)	区分	高さ (m)	上端からの比高 (m)	力の大きさ (kN/m ²)	区分	上端からの比高 (m)	高さ (m)	力の大きさ (kN/m ²)
31	100kN/m ² を超える	1.00	0.00 ~ 2.34	136.51	3mを超える	- ~ -	-	-	100kN/m ² を超える	1.00	10.71 ~ 21.97	136.51	3mを超える	- ~ -	-	-
	それ以外	1.00	2.34 ~ 10.13	100.00	それ以外	0.00 ~ 10.13	2.60	13.14	それ以外	1.00	5.00 ~ 10.71	100.00	それ以外	5.00 ~ 21.97	2.60	13.14
32	100kN/m ² を超える	1.00	0.00 ~ 2.75	143.33	3mを超える	- ~ -	-	-	100kN/m ² を超える	1.00	10.71 ~ 22.92	143.33	3mを超える	- ~ -	-	-
	それ以外	1.00	2.75 ~ 10.53	100.00	それ以外	0.00 ~ 10.53	2.83	14.30	それ以外	1.00	5.00 ~ 10.71	100.00	それ以外	5.00 ~ 22.92	2.83	14.30
	100kN/m ² を超える		~		3mを超える	~			100kN/m ² を超える		~		3mを超える	~		
	それ以外		~		それ以外	~			それ以外		~		それ以外	~		
	100kN/m ² を超える		~		3mを超える	~			100kN/m ² を超える		~		3mを超える	~		
	それ以外		~		それ以外	~			それ以外		~		それ以外	~		
	100kN/m ² を超える		~		3mを超える	~			100kN/m ² を超える		~		3mを超える	~		
	それ以外		~		それ以外	~			それ以外		~		それ以外	~		
	100kN/m ² を超える		~		3mを超える	~			100kN/m ² を超える		~		3mを超える	~		
	それ以外		~		それ以外	~			それ以外		~		それ以外	~		
	100kN/m ² を超える		~		3mを超える	~			100kN/m ² を超える		~		3mを超える	~		
	それ以外		~		それ以外	~			それ以外		~		それ以外	~		
	100kN/m ² を超える		~		3mを超える	~			100kN/m ² を超える		~		3mを超える	~		
	それ以外		~		それ以外	~			それ以外		~		それ以外	~		
	100kN/m ² を超える		~		3mを超える	~			100kN/m ² を超える		~		3mを超える	~		
	それ以外		~		それ以外	~			それ以外		~		それ以外	~		
	100kN/m ² を超える		~		3mを超える	~			100kN/m ² を超える		~		3mを超える	~		
	それ以外		~		それ以外	~			それ以外		~		それ以外	~		