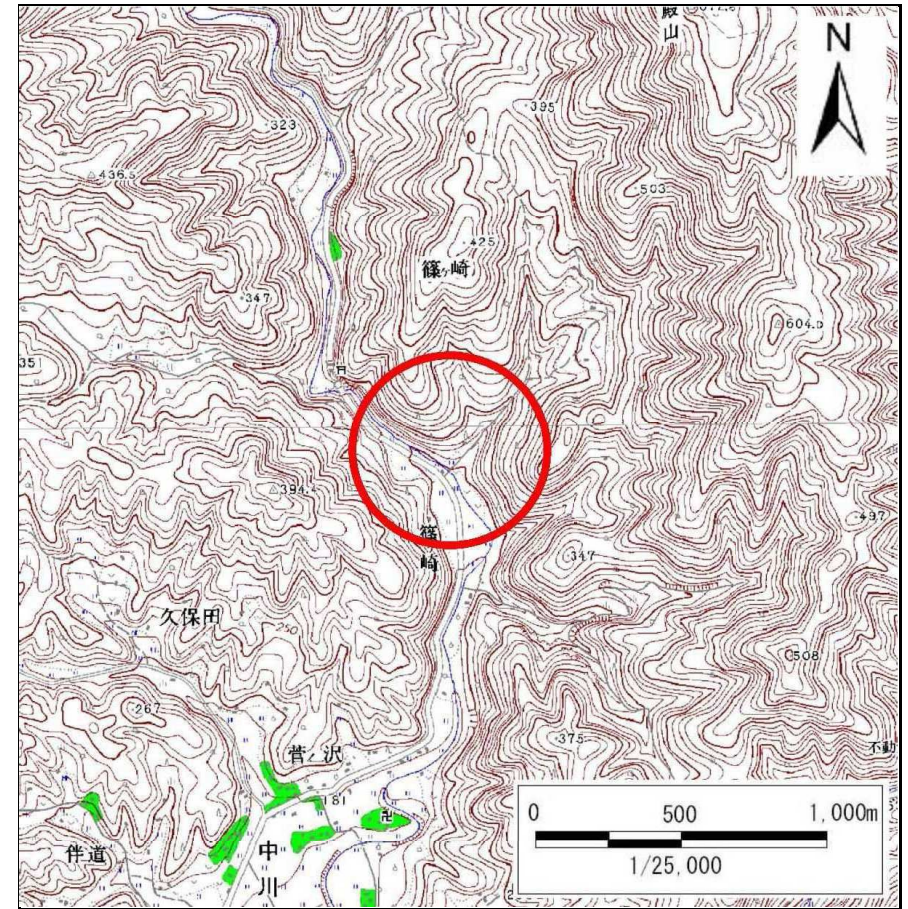


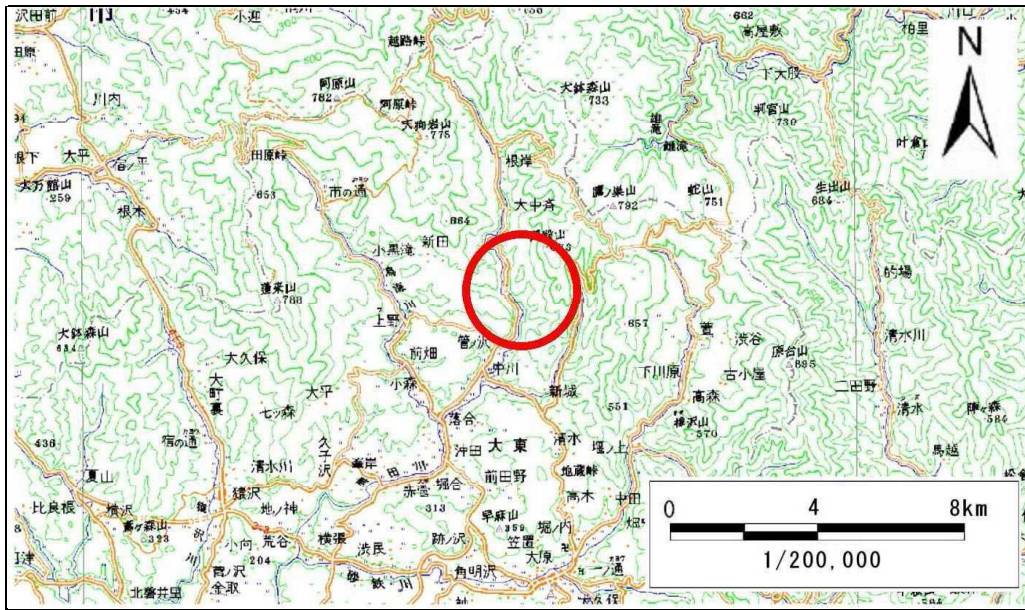
土砂災害防止に関する基礎調査(急傾斜地の崩壊)

表紙 概況、位置図

| | |
|---------|----------------------|
| 自然現象の種類 | 急傾斜地の崩壊 |
| 箇所番号 | 166B1002 |
| 箇所名 | 篠ヶ崎-4 |
| 所在地 | 岩手県一関市大東町中川字篠ヶ崎 |
| 調査機関 | 岩手県南広域振興局土木部千厩土木センター |



概況図(S=1:25,000)



位置図(S=1:200,000)

この地図は、国土地理院長の承認を得て、同院発行の数値地図20000(地図画像)及び数値地図25000(地図画像)を複製したものである。(承認番号 平26情複、第9号)

急傾斜地の崩壊区域調査

様式3-1 危害のおそれのある土地、著しい危害のおそれのある土地の設定図

調査年度

平成25年度

急傾斜地の位置

箇所番号

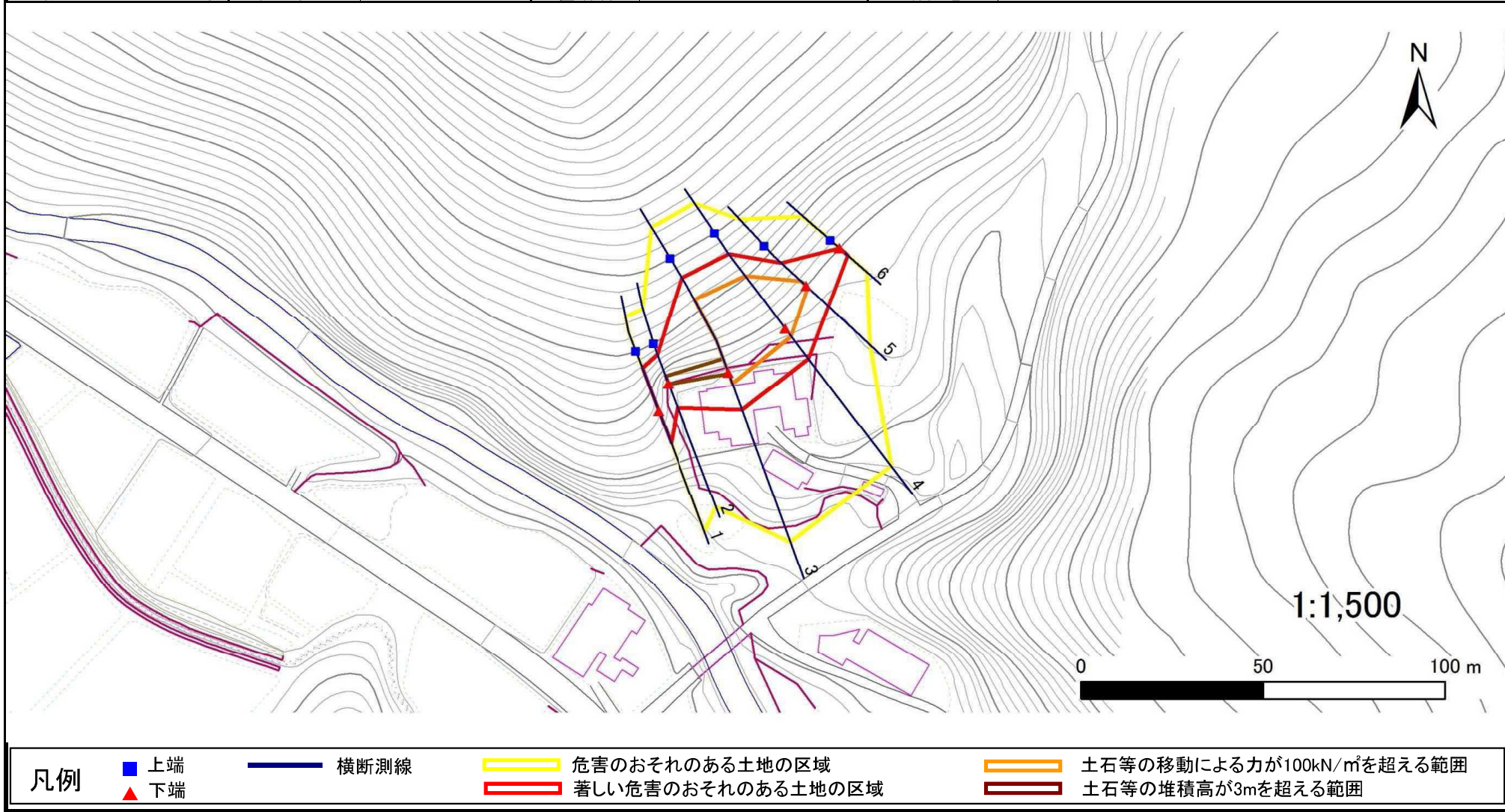
166B1002

箇所名

篠ヶ崎-4

所在地

岩手県一関市大東町中川字篠ヶ崎



凡例

■ 上端
▲ 下端

— 横断測線

— 危害のおそれのある土地の区域
— 著しい危害のおそれのある土地の区域

— 土石等の移動による力が100kN/m²を超える範囲
— 土石等の堆積高が3mを超える範囲

急傾斜地の崩壊区域調書

様式3-2 建築物に作用すると想定される衝撃に関する事項(1/1)

調査年度 平成25年度

| 急傾斜地の位置 | | 箇所番号 | | 166B1002 | | 箇所名 | | 篠ヶ崎-4 | | 所在地 | | 岩手県一関市大東町中川字篠ヶ崎 | | | | |
|----------------|---------------------------|-----------|----------------|-------------------------------|----------------|------------------|-----------|-------------------------------|---------------------------|-----------|----------------|-------------------------------|----------------|----------------|-----------|-------------------------------|
| 横断 測線 番号 | 急傾斜地の下端に隣接する土地 | | | | | | | | 急傾斜地内 | | | | | | | |
| | 土石等の移動の高さと力の大きさ | | | | 土石等の堆積高さと力の大きさ | | | | 土石等の移動の高さと力の大きさ | | | | 土石等の堆積高さと力の大きさ | | | |
| | 区分 | 高さ (m) | 下端からの距離 (m) | 力の大きさ (kN/m ²) | 区分 | 下端からの水平 距離(m) | 高さ (m) | 力の大きさ (kN/m ²) | 区分 | 高さ (m) | 上端からの比高 (m) | 力の大きさ (kN/m ²) | 区分 | 上端からの比高 (m) | 高さ (m) | 力の大きさ (kN/m ²) |
| 1 | 100kN/m ² を超える | 1.00 | 0.00 ~ 1.69 | 125.84 | 3mを超える | — ~ — | — | — | 100kN/m ² を超える | 1.00 | 11.68 ~ 17.92 | 125.84 | 3mを超える | — ~ — | — | — |
| | それ以外 | 1.00 | 1.69 ~ 9.47 | 100.00 | それ以外 | 0.00 ~ 9.47 | 2.65 | 13.40 | それ以外 | 1.00 | 5.00 ~ 11.68 | 100.00 | それ以外 | 5.00 ~ 17.92 | 2.65 | 13.40 |
| 2 | 100kN/m ² を超える | — | — ~ — | — | 3mを超える | 0.00 ~ 0.18 | 3.17 | 16.03 | 100kN/m ² を超える | — | — ~ — | — | 3mを超える | 15.00 ~ 18.32 | 3.17 | 16.03 |
| | それ以外 | 1.00 | 0.00 ~ 7.22 | 91.86 | それ以外 | 0.18 ~ 7.22 | 3.00 | 15.16 | それ以外 | 1.00 | 5.00 ~ 18.32 | 91.86 | それ以外 | 5.00 ~ 15.00 | 3.00 | 15.16 |
| 3 | 100kN/m ² を超える | 1.00 | 0.00 ~ 3.18 | 150.88 | 3mを超える | 0.00 ~ 0.15 | 3.08 | 15.59 | 100kN/m ² を超える | 1.00 | 10.54 ~ 28.34 | 150.88 | 3mを超える | 25.00 ~ 28.34 | 3.08 | 15.59 |
| | それ以外 | 1.00 | 3.18 ~ 10.97 | 100.00 | それ以外 | 0.15 ~ 10.97 | 3.00 | 15.16 | それ以外 | 1.00 | 5.00 ~ 10.54 | 100.00 | それ以外 | 5.00 ~ 25.00 | 3.00 | 15.16 |
| 4 | 100kN/m ² を超える | 1.00 | 0.00 ~ 2.66 | 141.79 | 3mを超える | — ~ — | — | — | 100kN/m ² を超える | 1.00 | 10.59 ~ 24.00 | 141.79 | 3mを超える | — ~ — | — | — |
| | それ以外 | 1.00 | 2.66 ~ 10.44 | 100.00 | それ以外 | 0.00 ~ 10.44 | 2.64 | 13.35 | それ以外 | 1.00 | 5.00 ~ 10.59 | 100.00 | それ以外 | 5.00 ~ 24.00 | 2.64 | 13.35 |
| 5 | 100kN/m ² を超える | 1.00 | 0.00 ~ 0.51 | 107.61 | 3mを超える | — ~ — | — | — | 100kN/m ² を超える | 1.00 | 10.55 ~ 12.00 | 107.61 | 3mを超える | — ~ — | — | — |
| | それ以外 | 1.00 | 0.51 ~ 8.30 | 100.00 | それ以外 | 0.00 ~ 8.30 | 2.16 | 10.91 | それ以外 | 1.00 | 5.00 ~ 10.55 | 100.00 | それ以外 | 5.00 ~ 12.00 | 2.16 | 10.91 |
| 6 | 100kN/m ² を超える | — | — ~ — | — | 3mを超える | — ~ — | — | — | 100kN/m ² を超える | — | — ~ — | — | 3mを超える | — ~ — | — | — |
| | それ以外 | 1.00 | 0.00 ~ 3.04 | 39.12 | それ以外 | 0.00 ~ 3.04 | 2.32 | 11.70 | それ以外 | 1.00 | 5.00 ~ 5.00 | 39.12 | それ以外 | 5.00 ~ 5.00 | 2.32 | 11.70 |
| | 100kN/m ² を超える | | ~ | | 3mを超える | ~ | | | 100kN/m ² を超える | | ~ | | 3mを超える | ~ | | |
| | それ以外 | | ~ | | それ以外 | ~ | | | それ以外 | | ~ | | それ以外 | ~ | | |
| | 100kN/m ² を超える | | ~ | | 3mを超える | ~ | | | 100kN/m ² を超える | | ~ | | 3mを超える | ~ | | |
| | それ以外 | | ~ | | それ以外 | ~ | | | それ以外 | | ~ | | それ以外 | ~ | | |
| | 100kN/m ² を超える | | ~ | | 3mを超える | ~ | | | 100kN/m ² を超える | | ~ | | 3mを超える | ~ | | |
| | それ以外 | | ~ | | それ以外 | ~ | | | それ以外 | | ~ | | それ以外 | ~ | | |
| | 100kN/m ² を超える | | ~ | | 3mを超える | ~ | | | 100kN/m ² を超える | | ~ | | 3mを超える | ~ | | |
| | それ以外 | | ~ | | それ以外 | ~ | | | それ以外 | | ~ | | それ以外 | ~ | | |
| | 100kN/m ² を超える | | ~ | | 3mを超える | ~ | | | 100kN/m ² を超える | | ~ | | 3mを超える | ~ | | |
| | それ以外 | | ~ | | それ以外 | ~ | | | それ以外 | | ~ | | それ以外 | ~ | | |
| | 100kN/m ² を超える | | ~ | | 3mを超える | ~ | | | 100kN/m ² を超える | | ~ | | 3mを超える | ~ | | |
| | それ以外 | | ~ | | それ以外 | ~ | | | それ以外 | | ~ | | それ以外 | ~ | | |