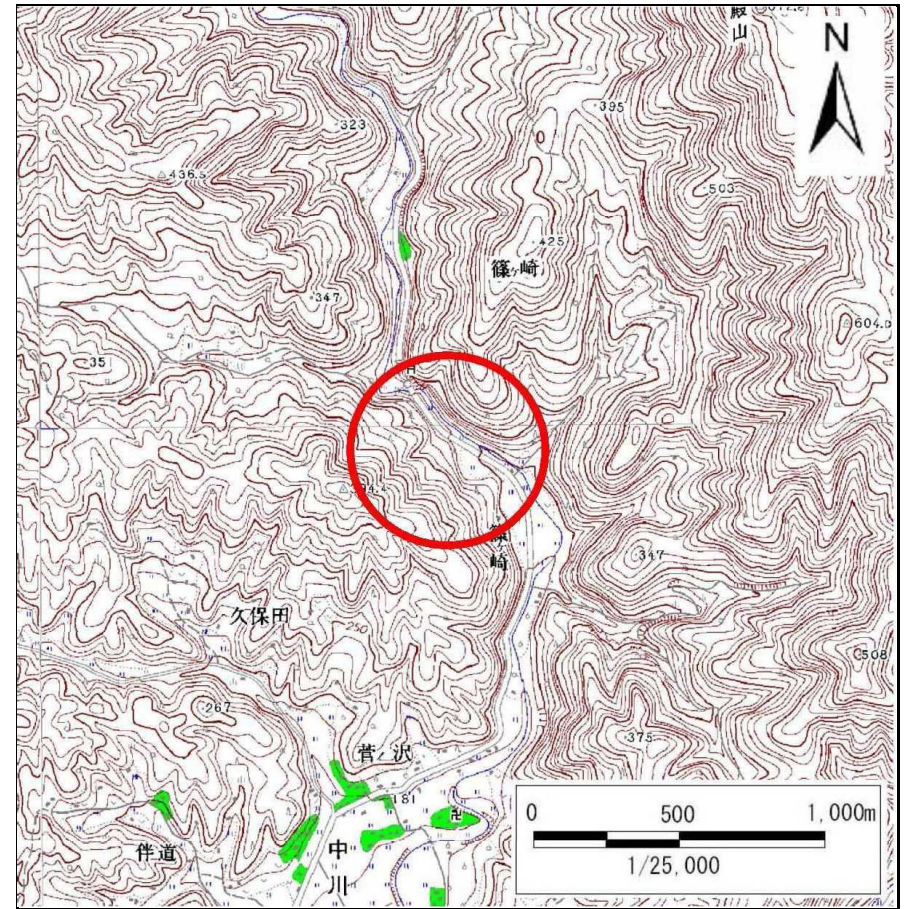


# 土砂災害防止に関する基礎調査(急傾斜地の崩壊)

表紙 概況、位置図

自然現象の種類	急傾斜地の崩壊
箇所番号	166B1001
箇所名	篠ヶ崎-3
所在地	岩手県一関市大東町中川字篠ヶ崎
調査機関	岩手県南広域振興局土木部千厩土木センター



概況図(S=1:25,000)



位置図(S=1:200,000)

この地図は、国土地理院長の承認を得て、同院発行の数値地図20000(地図画像)及び数値地図25000(地図画像)を複製したものである。(承認番号 平26情複、第9号)

# 急傾斜地の崩壊区域調書

様式3-1 危害のおそれのある土地、著しい危害のおそれのある土地の設定図

調査年度

平成25年度

急傾斜地の位置

箇所番号

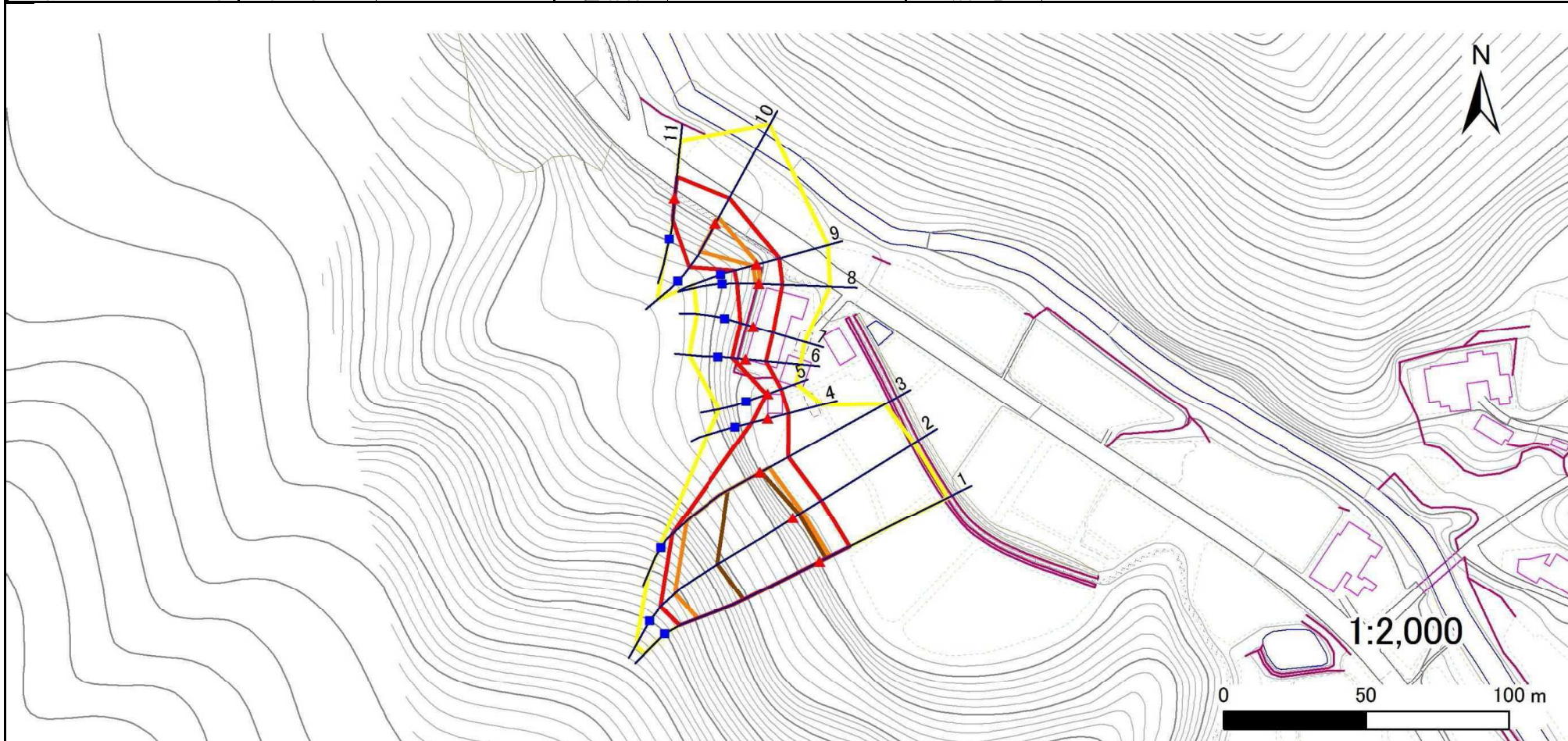
166B1001

箇所名

篠ヶ崎-3

所在地

岩手県一関市大東町中川字篠ヶ崎



凡例

■ 上端  
▲ 下端

— 横断測線

— 危害のおそれのある土地の区域  
— 著しい危害のおそれのある土地の区域

— 土石等の移動による力が $100\text{kN/m}^2$ を超える範囲  
— 土石等の堆積高が $3\text{m}$ を超える範囲

## 急傾斜地の崩壊区域調書

様式3-2 建築物に作用すると想定される衝撃に関する事項(1/1)

調査年度

平成25年度

急傾斜地の位置		箇所番号		166B1001		箇所名		篠ヶ崎-3		所在地		岩手県一関市大東町中川字篠ヶ崎				
横断 測線 番号	急傾斜地の下端に隣接する土地								急傾斜地内							
	土石等の移動の高さと力の大きさ				土石等の堆積高さとの大きさ				土石等の移動の高さと力の大きさ				土石等の堆積高さとの大きさ			
	区分	高さ (m)	下端からの距離 (m)	力の大きさ (kN/m <sup>2</sup> )	区分	下端からの水平 距離(m)	高さ (m)	力の大きさ (kN/m <sup>2</sup> )	区分	高さ (m)	上端からの比高 (m)	力の大きさ (kN/m <sup>2</sup> )	区分	上端からの比高 (m)	高さ (m)	力の大きさ (kN/m <sup>2</sup> )
1	100kN/m <sup>2</sup> を超える	1.00	0.00 ~ 3.91	163.82	3mを超える	0.00 ~ 2.41	4.17	21.07	100kN/m <sup>2</sup> を超える	1.00	10.62 ~ 50.00	163.82	3mを超える	25.00 ~ 50.00	4.17	21.07
	それ以外	1.00	3.91 ~ 11.70	100.00	それ以外	2.41 ~ 11.70	3.00	15.16	それ以外	1.00	5.00 ~ 10.62	100.00	それ以外	5.00 ~ 25.00	3.00	15.16
2	100kN/m <sup>2</sup> を超える	1.00	0.00 ~ 3.83	162.38	3mを超える	0.00 ~ 2.32	4.10	20.72	100kN/m <sup>2</sup> を超える	1.00	10.55 ~ 50.00	162.38	3mを超える	25.00 ~ 50.00	4.10	20.72
	それ以外	1.00	3.83 ~ 11.62	100.00	それ以外	2.32 ~ 11.62	3.00	15.16	それ以外	1.00	5.00 ~ 10.55	100.00	それ以外	5.00 ~ 25.00	3.00	15.16
3	100kN/m <sup>2</sup> を超える	1.00	0.00 ~ 3.54	157.19	3mを超える	0.00 ~ 0.38	3.20	16.18	100kN/m <sup>2</sup> を超える	1.00	10.55 ~ 35.40	157.19	3mを超える	25.00 ~ 35.40	3.20	16.18
	それ以外	1.00	3.54 ~ 11.33	100.00	それ以外	0.38 ~ 11.33	3.00	15.16	それ以外	1.00	5.00 ~ 10.55	100.00	それ以外	5.00 ~ 25.00	3.00	15.16
4	100kN/m <sup>2</sup> を超える	-	- ~ -	-	3mを超える	- ~ -	-	-	100kN/m <sup>2</sup> を超える	-	- ~ -	-	3mを超える	- ~ -	-	-
	それ以外	1.00	0.00 ~ 7.47	95.38	それ以外	0.00 ~ 7.47	1.81	9.17	それ以外	1.00	5.00 ~ 9.80	95.38	それ以外	5.00 ~ 9.80	1.81	9.17
5	100kN/m <sup>2</sup> を超える	-	- ~ -	-	3mを超える	- ~ -	-	-	100kN/m <sup>2</sup> を超える	-	- ~ -	-	3mを超える	- ~ -	-	-
	それ以外	1.00	0.00 ~ 4.95	61.71	それ以外	0.00 ~ 0.00	1.66	8.39	それ以外	1.00	5.00 ~ 5.30	61.71	それ以外	5.00 ~ 5.30	1.66	8.39
6	100kN/m <sup>2</sup> を超える	-	- ~ -	-	3mを超える	- ~ -	-	-	100kN/m <sup>2</sup> を超える	-	- ~ -	-	3mを超える	- ~ -	-	-
	それ以外	1.00	0.00 ~ 7.05	89.45	それ以外	0.00 ~ 7.05	1.97	9.94	それ以外	1.00	5.00 ~ 9.70	89.45	それ以外	5.00 ~ 9.70	1.97	9.94
7	100kN/m <sup>2</sup> を超える	-	- ~ -	-	3mを超える	- ~ -	-	-	100kN/m <sup>2</sup> を超える	-	- ~ -	-	3mを超える	- ~ -	-	-
	それ以外	1.00	0.00 ~ 7.14	90.80	それ以外	0.00 ~ 7.14	1.89	9.57	それ以外	1.00	5.00 ~ 9.40	90.80	それ以外	5.00 ~ 9.40	1.89	9.57
8	100kN/m <sup>2</sup> を超える	1.00	0.00 ~ 0.39	105.76	3mを超える	- ~ -	-	-	100kN/m <sup>2</sup> を超える	1.00	11.38 ~ 12.50	105.76	3mを超える	- ~ -	-	-
	それ以外	1.00	0.39 ~ 8.17	100.00	それ以外	0.00 ~ 8.17	2.41	12.16	それ以外	1.00	5.00 ~ 11.38	100.00	それ以外	5.00 ~ 12.50	2.41	12.16
9	100kN/m <sup>2</sup> を超える	1.00	0.00 ~ 0.47	106.89	3mを超える	- ~ -	-	-	100kN/m <sup>2</sup> を超える	1.00	11.62 ~ 13.00	106.89	3mを超える	- ~ -	-	-
	それ以外	1.00	0.47 ~ 8.25	100.00	それ以外	0.00 ~ 8.25	2.43	12.31	それ以外	1.00	5.00 ~ 11.62	100.00	それ以外	5.00 ~ 13.00	2.43	12.31
10	100kN/m <sup>2</sup> を超える	1.00	0.00 ~ 2.36	136.77	3mを超える	- ~ -	-	-	100kN/m <sup>2</sup> を超える	1.00	10.61 ~ 20.00	136.77	3mを超える	- ~ -	-	-
	それ以外	1.00	2.36 ~ 10.14	100.00	それ以外	0.00 ~ 10.14	2.79	14.10	それ以外	1.00	5.00 ~ 10.61	100.00	それ以外	5.00 ~ 20.00	2.79	14.10
11	100kN/m <sup>2</sup> を超える	-	- ~ -	-	3mを超える	- ~ -	-	-	100kN/m <sup>2</sup> を超える	-	- ~ -	-	3mを超える	- ~ -	-	-
	それ以外	1.00	0.00 ~ 7.65	98.00	それ以外	0.00 ~ 7.65	2.11	10.66	それ以外	1.00	5.00 ~ 10.30	98.00	それ以外	5.00 ~ 10.30	2.11	10.66
	100kN/m <sup>2</sup> を超える		~		3mを超える	~			100kN/m <sup>2</sup> を超える		~		3mを超える	~		
	それ以外		~		それ以外	~			それ以外		~		それ以外	~		
	100kN/m <sup>2</sup> を超える		~		3mを超える	~			100kN/m <sup>2</sup> を超える		~		3mを超える	~		
	それ以外		~		それ以外	~			それ以外		~		それ以外	~		
	100kN/m <sup>2</sup> を超える		~		3mを超える	~			100kN/m <sup>2</sup> を超える		~		3mを超える	~		
	それ以外		~		それ以外	~			それ以外		~		それ以外	~		
	100kN/m <sup>2</sup> を超える		~		3mを超える	~			100kN/m <sup>2</sup> を超える		~		3mを超える	~		
	それ以外		~		それ以外	~			それ以外		~		それ以外	~		