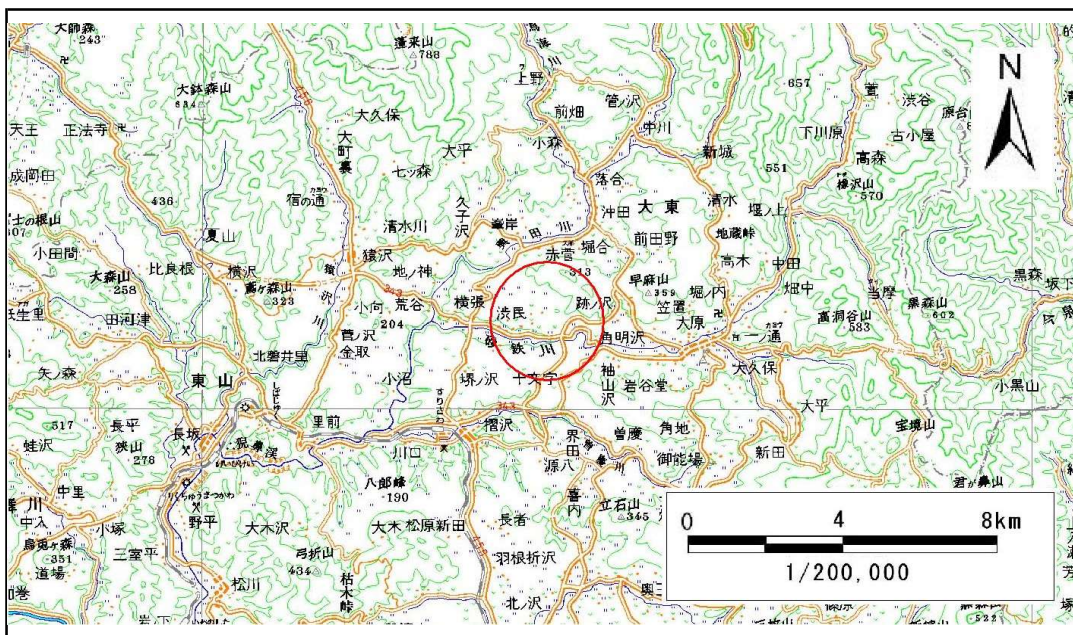


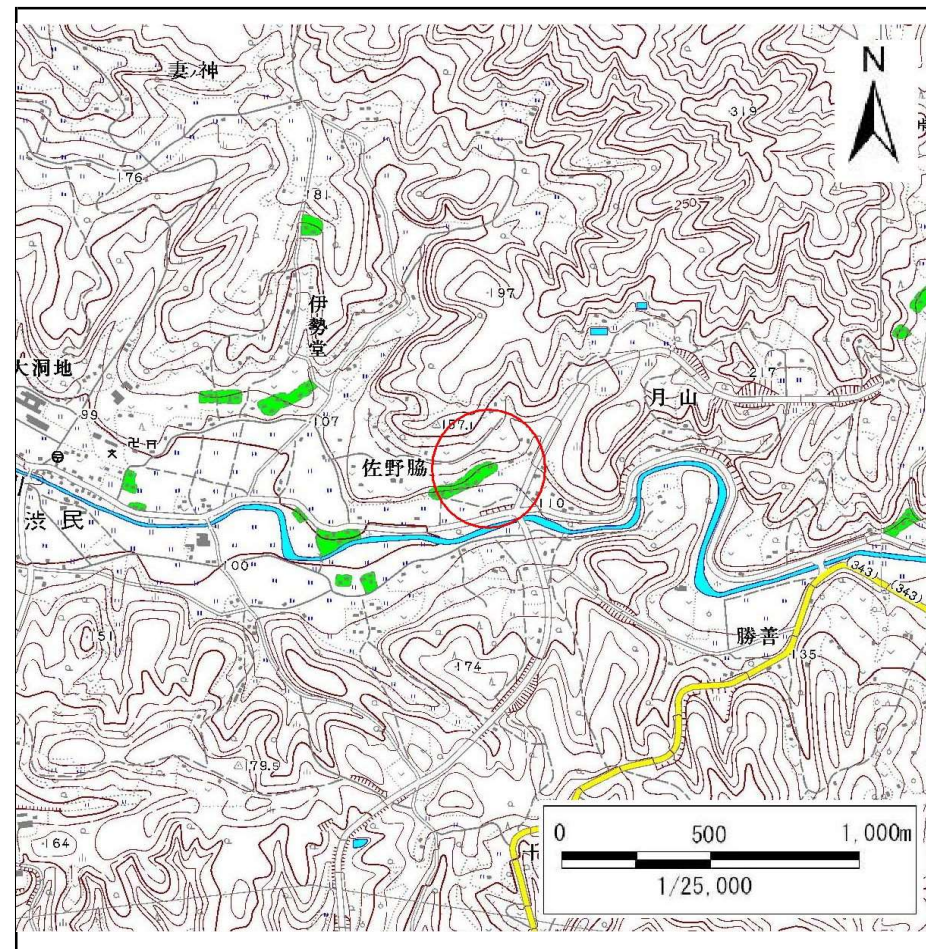
土砂災害防止に関する基礎調査(急傾斜地の崩壊)

表紙 概況、位置図

自然現象の種類	急傾斜地の崩壊
箇所番号	165B2033
箇所名	観音寺
所在地	岩手県一関市大東町渋民字観音寺
調査機関	県南広域振興局土木部千厩土木センター



位置図(S=1:200,000)



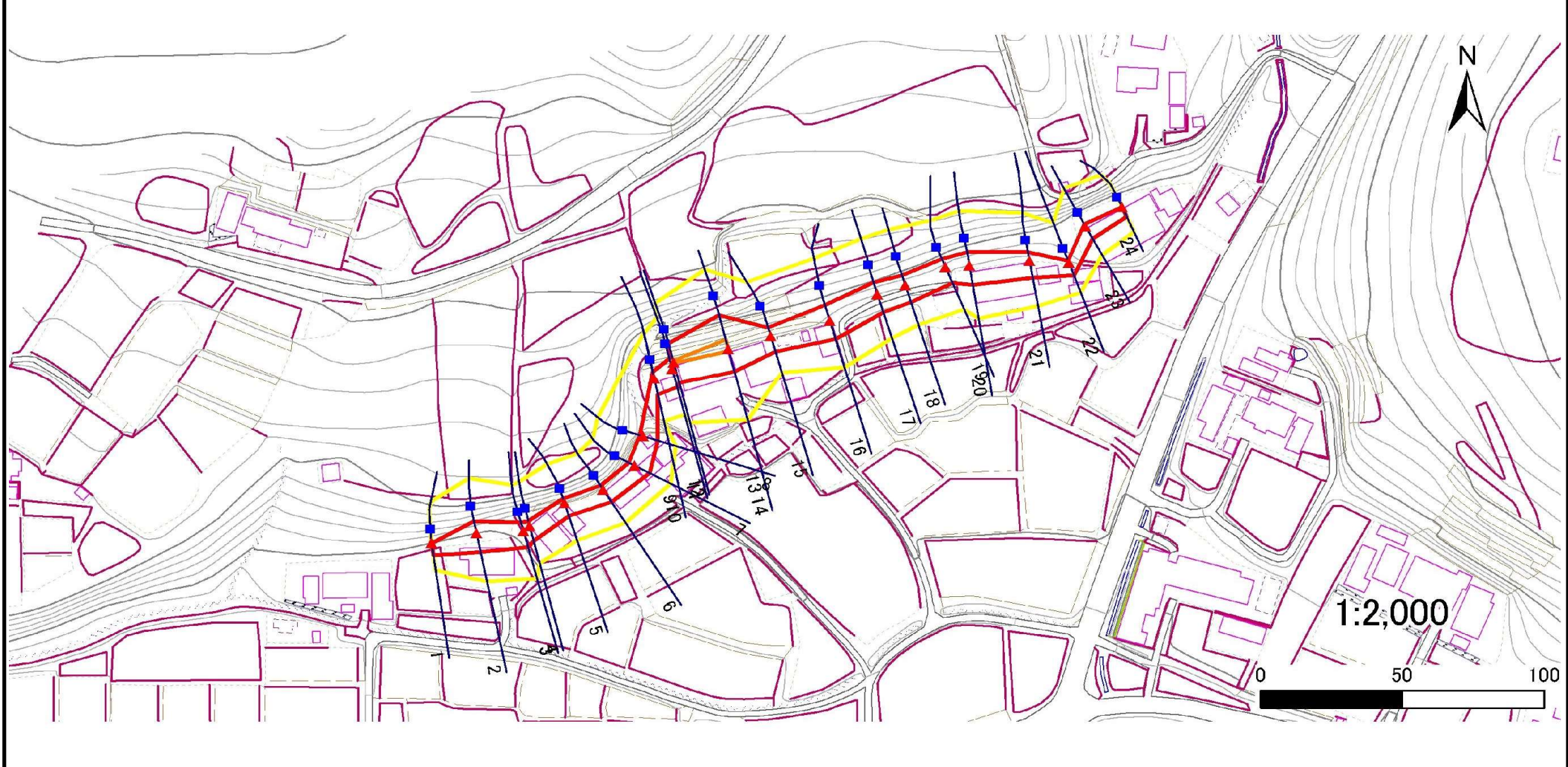
概況図(S=1:25,000)

急傾斜地の崩壊区域調査

様式3-1 危害のおそれのある土地、著しい危害のおそれのある土地の設定図

調査年度 平成24年度

急傾斜地の位置	箇所番号	165B2033	箇所名	観音寺	所在地	岩手県一関市大東町渋民字観音寺
---------	------	----------	-----	-----	-----	-----------------



凡例	■ 上端	— 横断測線	▭ 危害のおそれのある土地の区域	▭ 土石等の移動による力が100kN/m ² を超える範囲
	▲ 下端		▭ 著しい危害のおそれのある土地の区域	▭ 土石等の堆積高が3mを超える範囲

急傾斜地の崩壊区域調査

様式3-2 建築物に作用すると想定される衝撃に関する事項(1/2)

調査年度	平成24年度
------	--------

急傾斜地の位置		箇所番号			箇所名				所在地							
		165B2033			観音寺				岩手県一関市大東町波民字観音寺							
横断 測線 番号	急傾斜地の下端に隣接する土地								急傾斜地内							
	土石等の移動の高さと力の大きさ				土石等の堆積高さとの大きさ				土石等の移動の高さと力の大きさ				土石等の堆積高さとの大きさ			
	区分	高さ (m)	下端からの距離 (m)	力の大きさ (kN/m ²)	区分	下端からの水平 距離(m)	高さ (m)	力の大きさ (kN/m ²)	区分	高さ (m)	上端からの比高 (m)	力の大きさ (kN/m ²)	区分	上端からの比高 (m)	高さ (m)	力の大きさ (kN/m ²)
1	100kN/m ² を超える	-	- ~ -	-	3mを超える	- ~ -	-	-	100kN/m ² を超える	-	- ~ -	-	3mを超える	- ~ -	-	-
	それ以外	1.00	0.00 ~ 4.48	55.88	それ以外	0.00 ~ 4.48	1.93	9.74	それ以外	1.00	5.00 ~ 5.00	55.88	それ以外	5.00 ~ 5.00	1.93	9.74
2	100kN/m ² を超える	-	- ~ -	-	3mを超える	- ~ -	-	-	100kN/m ² を超える	-	- ~ -	-	3mを超える	- ~ -	-	-
	それ以外	1.00	0.00 ~ 7.02	89.08	それ以外	0.00 ~ 7.02	1.87	9.43	それ以外	1.00	5.00 ~ 9.00	89.08	それ以外	5.00 ~ 9.00	1.87	9.43
3	100kN/m ² を超える	-	- ~ -	-	3mを超える	- ~ -	-	-	100kN/m ² を超える	-	- ~ -	-	3mを超える	- ~ -	-	-
	それ以外	1.00	0.00 ~ 6.00	75.23	それ以外	0.00 ~ 6.00	2.13	10.76	それ以外	1.00	5.00 ~ 9.00	75.23	それ以外	5.00 ~ 9.00	2.13	10.76
4	100kN/m ² を超える	-	- ~ -	-	3mを超える	- ~ -	-	-	100kN/m ² を超える	-	- ~ -	-	3mを超える	- ~ -	-	-
	それ以外	1.00	0.00 ~ 5.56	69.48	それ以外	0.00 ~ 5.56	2.00	10.10	それ以外	1.00	5.00 ~ 7.00	69.48	それ以外	5.00 ~ 7.00	2.00	10.10
5	100kN/m ² を超える	-	- ~ -	-	3mを超える	- ~ -	-	-	100kN/m ² を超える	-	- ~ -	-	3mを超える	- ~ -	-	-
	それ以外	1.00	0.00 ~ 4.90	61.09	それ以外	0.00 ~ 4.90	2.18	11.00	それ以外	1.00	5.00 ~ 7.20	61.09	それ以外	5.00 ~ 7.20	2.18	11.00
6	100kN/m ² を超える	-	- ~ -	-	3mを超える	- ~ -	-	-	100kN/m ² を超える	-	- ~ -	-	3mを超える	- ~ -	-	-
	それ以外	1.00	0.00 ~ 5.25	65.46	それ以外	0.00 ~ 5.25	2.10	10.62	それ以外	1.00	5.00 ~ 7.20	65.46	それ以外	5.00 ~ 7.20	2.10	10.62
7	100kN/m ² を超える	-	- ~ -	-	3mを超える	- ~ -	-	-	100kN/m ² を超える	-	- ~ -	-	3mを超える	- ~ -	-	-
	それ以外	1.00	0.00 ~ 5.97	74.81	それ以外	0.00 ~ 5.97	1.91	9.65	それ以外	1.00	5.00 ~ 7.20	74.81	それ以外	5.00 ~ 7.20	1.91	9.65
8	100kN/m ² を超える	-	- ~ -	-	3mを超える	- ~ -	-	-	100kN/m ² を超える	-	- ~ -	-	3mを超える	- ~ -	-	-
	それ以外	1.00	0.00 ~ 5.45	68.07	それ以外	0.00 ~ 5.45	1.79	9.04	それ以外	1.00	5.00 ~ 6.00	68.07	それ以外	5.00 ~ 6.00	1.79	9.04
9	100kN/m ² を超える	-	- ~ -	-	3mを超える	- ~ -	-	-	100kN/m ² を超える	-	- ~ -	-	3mを超える	- ~ -	-	-
	それ以外	1.00	0.00 ~ 5.95	74.47	それ以外	0.00 ~ 5.95	2.04	10.31	それ以外	1.00	5.00 ~ 8.00	74.47	それ以外	5.00 ~ 8.00	2.04	10.31
10	100kN/m ² を超える	-	- ~ -	-	3mを超える	- ~ -	-	-	100kN/m ² を超える	-	- ~ -	-	3mを超える	- ~ -	-	-
	それ以外	1.00	0.00 ~ 5.95	74.45	それ以外	0.00 ~ 5.95	2.04	10.31	それ以外	1.00	5.00 ~ 8.00	74.45	それ以外	5.00 ~ 8.00	2.04	10.31
11	100kN/m ² を超える	-	- ~ -	-	3mを超える	- ~ -	-	-	100kN/m ² を超える	-	- ~ -	-	3mを超える	- ~ -	-	-
	それ以外	1.00	0.00 ~ 6.84	86.52	それ以外	0.00 ~ 6.84	1.86	9.41	それ以外	1.00	5.00 ~ 8.60	86.52	それ以外	5.00 ~ 8.60	1.86	9.41
12	100kN/m ² を超える	1.00	0.00 ~ 0.21	103.05	3mを超える	- ~ -	-	-	100kN/m ² を超える	1.00	10.94 ~ 11.50	103.05	3mを超える	- ~ -	-	-
	それ以外	1.00	0.21 ~ 7.99	100.00	それ以外	0.00 ~ 7.99	2.34	11.81	それ以外	1.00	5.00 ~ 10.94	100.00	それ以外	5.00 ~ 11.50	2.34	11.81
13	100kN/m ² を超える	1.00	0.00 ~ 0.72	110.67	3mを超える	- ~ -	-	-	100kN/m ² を超える	1.00	11.05 ~ 13.50	110.67	3mを超える	- ~ -	-	-
	それ以外	1.00	0.72 ~ 8.50	100.00	それ以外	0.00 ~ 8.50	2.04	10.32	それ以外	1.00	5.00 ~ 11.05	100.00	それ以外	5.00 ~ 13.50	2.04	10.32
14	100kN/m ² を超える	1.00	0.00 ~ 0.72	110.67	3mを超える	- ~ -	-	-	100kN/m ² を超える	1.00	11.05 ~ 13.50	110.67	3mを超える	- ~ -	-	-
	それ以外	1.00	0.72 ~ 8.50	100.00	それ以外	0.00 ~ 8.50	2.04	10.32	それ以外	1.00	5.00 ~ 11.05	100.00	それ以外	5.00 ~ 13.50	2.04	10.32
15	100kN/m ² を超える	-	- ~ -	-	3mを超える	- ~ -	-	-	100kN/m ² を超える	-	- ~ -	-	3mを超える	- ~ -	-	-
	それ以外	1.00	0.00 ~ 5.80	72.53	それ以外	0.00 ~ 0.00	1.58	8.00	それ以外	1.00	5.00 ~ 7.00	72.53	それ以外	5.00 ~ 7.00	1.58	8.00

急傾斜地の崩壊区域調書

様式3-2 建築物に作用すると想定される衝撃に関する事項(2/2)

調査年度	平成24年度
------	--------

急傾斜地の位置		箇所番号 165B2033			箇所名 観音寺		所在地 岩手県一関市大東町洪民字観音寺									
横断 測線 番号	急傾斜地の下端に隣接する土地								急傾斜地内							
	土石等の移動の高さと力の大きさ				土石等の堆積高さとの大きさ				土石等の移動の高さと力の大きさ				土石等の堆積高さとの大きさ			
	区分	高さ (m)	下端からの距離 (m)	力の大きさ (kN/m ²)	区分	下端からの水平 距離(m)	高さ (m)	力の大きさ (kN/m ²)	区分	高さ (m)	上端からの比高 (m)	力の大きさ (kN/m ²)	区分	上端からの比高 (m)	高さ (m)	力の大きさ (kN/m ²)
16	100kN/m ² を超える	-	- ~ -	-	3mを超える	- ~ -	-	-	100kN/m ² を超える	-	- ~ -	-	3mを超える	- ~ -	-	-
	それ以外	1.00	0.00 ~ 7.02	89.09	それ以外	0.00 ~ 0.00	1.66	8.41	それ以外	1.00	5.00 ~ 9.00	89.09	それ以外	5.00 ~ 9.00	1.66	8.41
17	100kN/m ² を超える	-	- ~ -	-	3mを超える	- ~ -	-	-	100kN/m ² を超える	-	- ~ -	-	3mを超える	- ~ -	-	-
	それ以外	1.00	0.00 ~ 6.85	86.67	それ以外	0.00 ~ 0.00	1.74	8.78	それ以外	1.00	5.00 ~ 8.40	86.67	それ以外	5.00 ~ 8.40	1.74	8.78
18	100kN/m ² を超える	-	- ~ -	-	3mを超える	- ~ -	-	-	100kN/m ² を超える	-	- ~ -	-	3mを超える	- ~ -	-	-
	それ以外	1.00	0.00 ~ 6.37	80.09	それ以外	0.00 ~ 0.00	1.67	8.44	それ以外	1.00	5.00 ~ 7.60	80.09	それ以外	5.00 ~ 7.60	1.67	8.44
19	100kN/m ² を超える	-	- ~ -	-	3mを超える	- ~ -	-	-	100kN/m ² を超える	-	- ~ -	-	3mを超える	- ~ -	-	-
	それ以外	1.00	0.00 ~ 6.29	79.05	それ以外	0.00 ~ 6.29	2.01	10.14	それ以外	1.00	5.00 ~ 8.40	79.05	それ以外	5.00 ~ 8.40	2.01	10.14
20	100kN/m ² を超える	-	- ~ -	-	3mを超える	- ~ -	-	-	100kN/m ² を超える	-	- ~ -	-	3mを超える	- ~ -	-	-
	それ以外	1.00	0.00 ~ 7.23	91.99	それ以外	0.00 ~ 7.23	1.93	9.74	それ以外	1.00	5.00 ~ 9.80	91.99	それ以外	5.00 ~ 9.80	1.93	9.74
21	100kN/m ² を超える	-	- ~ -	-	3mを超える	- ~ -	-	-	100kN/m ² を超える	-	- ~ -	-	3mを超える	- ~ -	-	-
	それ以外	1.00	0.00 ~ 6.25	78.52	それ以外	0.00 ~ 6.25	2.02	10.19	それ以外	1.00	5.00 ~ 8.40	78.52	それ以外	5.00 ~ 8.40	2.02	10.19
22	100kN/m ² を超える	-	- ~ -	-	3mを超える	- ~ -	-	-	100kN/m ² を超える	-	- ~ -	-	3mを超える	- ~ -	-	-
	それ以外	1.00	0.00 ~ 4.90	61.09	それ以外	0.00 ~ 4.90	1.97	9.98	それ以外	1.00	5.00 ~ 5.80	61.09	それ以外	5.00 ~ 5.80	1.97	9.98
23	100kN/m ² を超える	-	- ~ -	-	3mを超える	- ~ -	-	-	100kN/m ² を超える	-	- ~ -	-	3mを超える	- ~ -	-	-
	それ以外	1.00	0.00 ~ 5.04	62.75	それ以外	0.00 ~ 5.04	1.97	9.98	それ以外	1.00	5.00 ~ 6.00	62.75	それ以外	5.00 ~ 6.00	1.97	9.98
24	100kN/m ² を超える	-	- ~ -	-	3mを超える	- ~ -	-	-	100kN/m ² を超える	-	- ~ -	-	3mを超える	- ~ -	-	-
	それ以外	1.00	0.00 ~ 3.82	48.01	それ以外	0.00 ~ 3.82	2.12	10.73	それ以外	1.00	5.00 ~ 5.00	48.01	それ以外	5.00 ~ 5.00	2.12	10.73
	100kN/m ² を超える		~		3mを超える	~			100kN/m ² を超える		~		3mを超える	~		
	それ以外		~		それ以外	~			それ以外		~		それ以外	~		
	100kN/m ² を超える		~		3mを超える	~			100kN/m ² を超える		~		3mを超える	~		
	それ以外		~		それ以外	~			それ以外		~		それ以外	~		
	100kN/m ² を超える		~		3mを超える	~			100kN/m ² を超える		~		3mを超える	~		
	それ以外		~		それ以外	~			それ以外		~		それ以外	~		
	100kN/m ² を超える		~		3mを超える	~			100kN/m ² を超える		~		3mを超える	~		
	それ以外		~		それ以外	~			それ以外		~		それ以外	~		