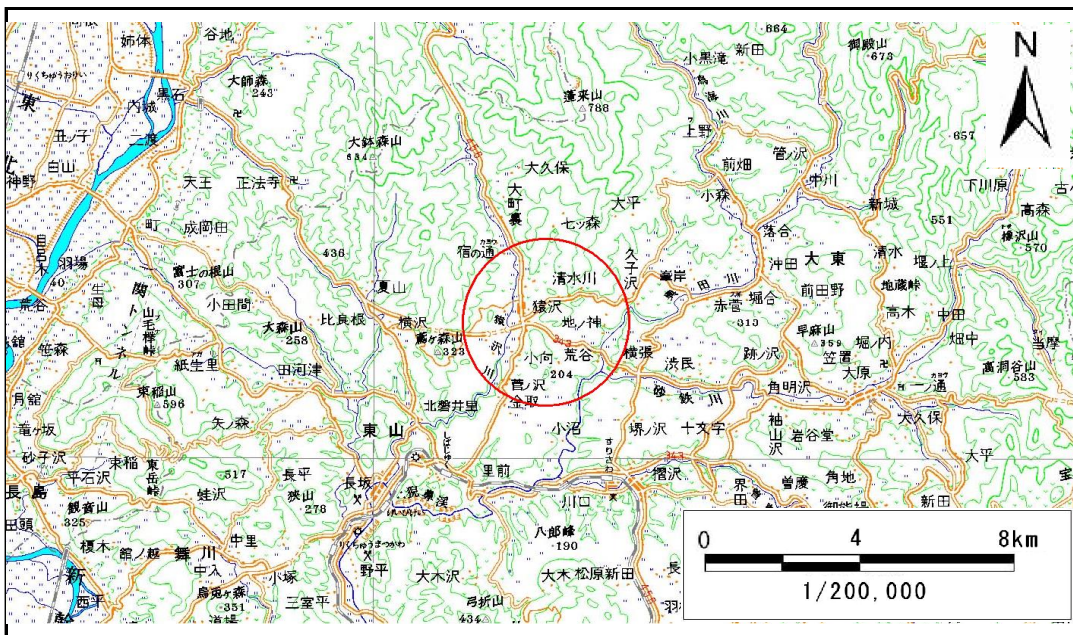


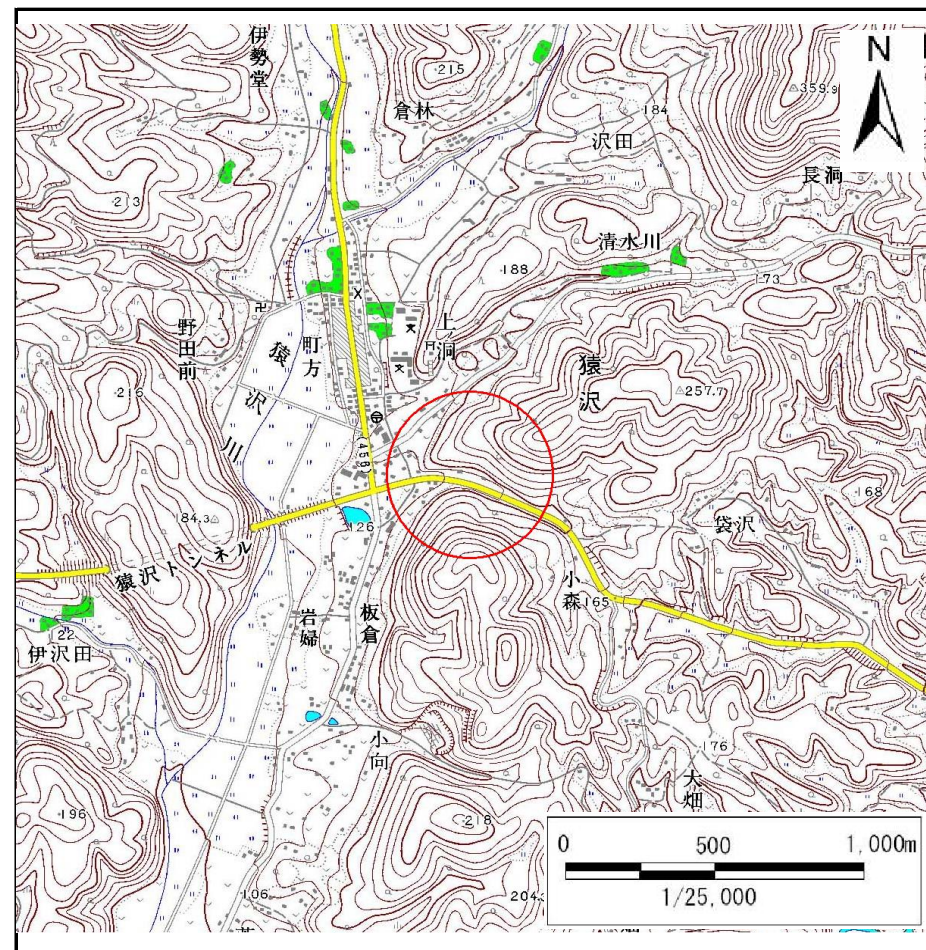
土砂災害防止に関する基礎調査(急傾斜地の崩壊)

表紙 概況、位置図

自然現象の種類	急傾斜地の崩壊
箇所番号	165B2028
箇所名	清水川-1
所在地	岩手県一関市大東町猿沢字清水川
調査機関	県南広域振興局土木部千厩土木センター



位置図(S=1:200,000)



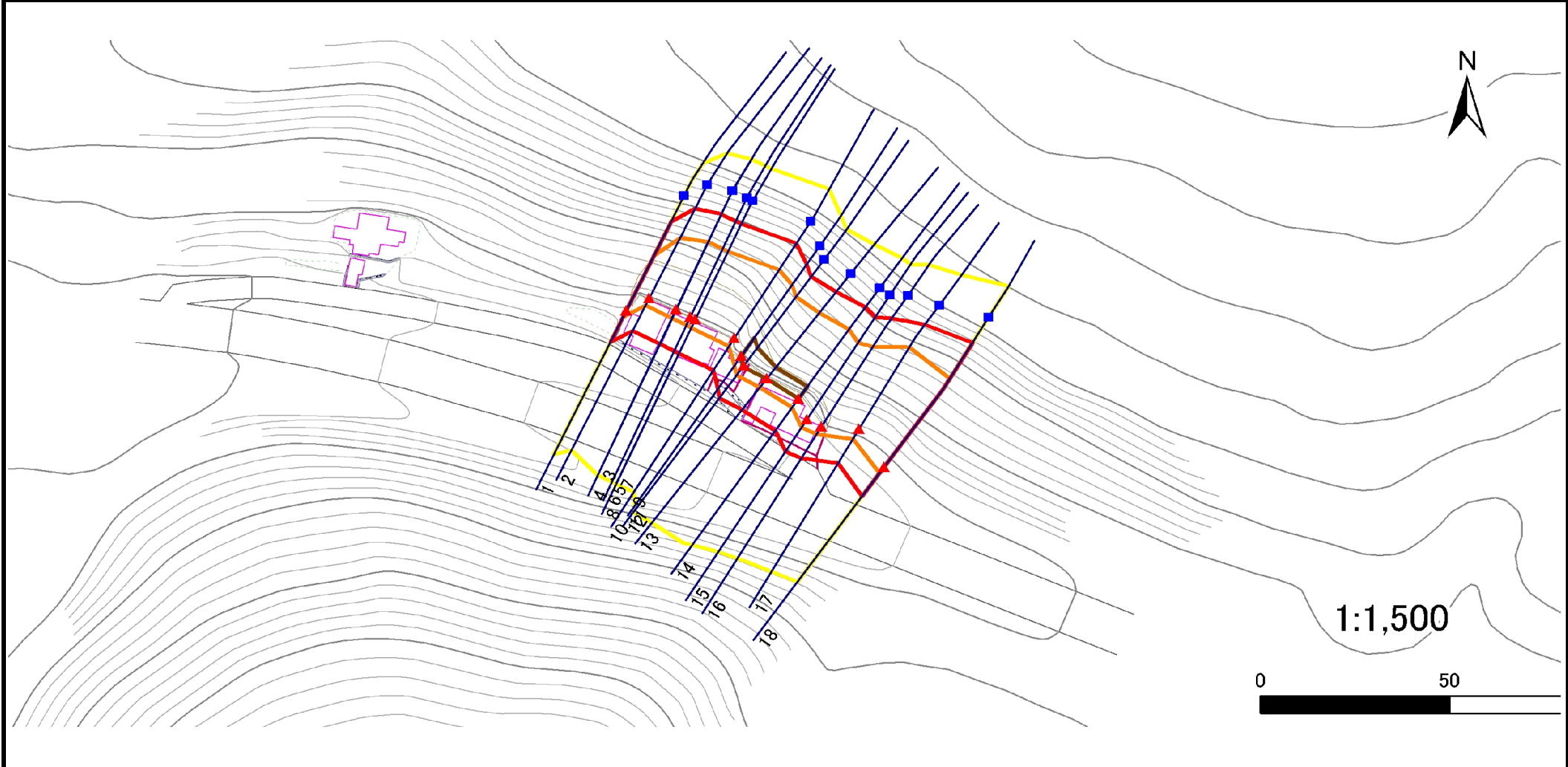
概況図(S=1:25,000)

急傾斜地の崩壊区域調査

様式3-1 危害のおそれのある土地、著しい危害のおそれのある土地の設定図

調査年度 平成24年度

急傾斜地の位置 箇所番号 165B2028 箇所名 清水川-1 所在地 岩手県一関市大東町猿沢字清水川



凡例	■ 上端	— 横断測線	— 危害のおそれのある土地の区域	— 土石等の移動による力が100kN/m ² を超える範囲
	▲ 下端		— 著しい危害のおそれのある土地の区域	— 土石等の堆積高が3mを超える範囲

急傾斜地の崩壊区域調書

様式3-2 建築物に作用すると想定される衝撃に関する事項(1/2)

調査年度	平成24年度
------	--------

急傾斜地の位置		165B2028			箇所名		清水川-1		所在地		岩手県一関市大東町猿沢字清水川					
横断 測線 番号	急傾斜地の下端に隣接する土地								急傾斜地内							
	土石等の移動の高さと力の大きさ				土石等の堆積高さと力の大きさ				土石等の移動の高さと力の大きさ				土石等の堆積高さと力の大きさ			
	区分	高さ (m)	下端からの距離 (m)	力の大きさ (kN/m ²)	区分	下端からの水平 距離(m)	高さ (m)	力の大きさ (kN/m ²)	区分	高さ (m)	上端からの比高 (m)	力の大きさ (kN/m ²)	区分	上端からの比高 (m)	高さ (m)	力の大きさ (kN/m ²)
1	100kN/m ² を超える	1.00	0.00 ~ 1.83	128.19	3mを超える	- ~ -	-	-	100kN/m ² を超える	1.00	11.55 ~ 22.00	128.19	3mを超える	- ~ -	-	-
	それ以外	1.00	1.83 ~ 9.62	100.00	それ以外	0.00 ~ 9.62	2.47	12.49	それ以外	1.00	5.00 ~ 11.55	100.00	それ以外	5.00 ~ 22.00	2.47	12.49
2	100kN/m ² を超える	1.00	0.00 ~ 2.29	135.76	3mを超える	- ~ -	-	-	100kN/m ² を超える	1.00	10.94 ~ 23.30	135.76	3mを超える	- ~ -	-	-
	それ以外	1.00	2.29 ~ 10.08	100.00	それ以外	0.00 ~ 10.08	2.55	12.88	それ以外	1.00	5.00 ~ 10.94	100.00	それ以外	5.00 ~ 23.30	2.55	12.88
3	100kN/m ² を超える	1.00	0.00 ~ 2.57	140.39	3mを超える	- ~ -	-	-	100kN/m ² を超える	1.00	10.76 ~ 25.00	140.39	3mを超える	- ~ -	-	-
	それ以外	1.00	2.57 ~ 10.36	100.00	それ以外	0.00 ~ 10.36	2.91	14.71	それ以外	1.00	5.00 ~ 10.76	100.00	それ以外	5.00 ~ 25.00	2.91	14.71
4	100kN/m ² を超える	1.00	0.00 ~ 2.57	140.39	3mを超える	- ~ -	-	-	100kN/m ² を超える	1.00	10.76 ~ 25.00	140.39	3mを超える	- ~ -	-	-
	それ以外	1.00	2.57 ~ 10.36	100.00	それ以外	0.00 ~ 10.36	2.58	13.06	それ以外	1.00	5.00 ~ 10.76	100.00	それ以外	5.00 ~ 25.00	2.58	13.06
5	100kN/m ² を超える	1.00	0.00 ~ 2.57	140.39	3mを超える	- ~ -	-	-	100kN/m ² を超える	1.00	10.76 ~ 25.00	140.39	3mを超える	- ~ -	-	-
	それ以外	1.00	2.57 ~ 10.36	100.00	それ以外	0.00 ~ 10.36	2.58	13.06	それ以外	1.00	5.00 ~ 10.76	100.00	それ以外	5.00 ~ 25.00	2.58	13.06
6	100kN/m ² を超える	1.00	0.00 ~ 2.57	140.39	3mを超える	- ~ -	-	-	100kN/m ² を超える	1.00	10.76 ~ 25.00	140.39	3mを超える	- ~ -	-	-
	それ以外	1.00	2.57 ~ 10.36	100.00	それ以外	0.00 ~ 10.36	2.91	14.71	それ以外	1.00	5.00 ~ 10.76	100.00	それ以外	5.00 ~ 25.00	2.91	14.71
7	100kN/m ² を超える	1.00	0.00 ~ 2.57	140.39	3mを超える	- ~ -	-	-	100kN/m ² を超える	1.00	10.76 ~ 25.00	140.39	3mを超える	- ~ -	-	-
	それ以外	1.00	2.57 ~ 10.36	100.00	それ以外	0.00 ~ 10.36	2.91	14.71	それ以外	1.00	5.00 ~ 10.76	100.00	それ以外	5.00 ~ 25.00	2.91	14.71
8	100kN/m ² を超える	1.00	0.00 ~ 2.57	140.39	3mを超える	- ~ -	-	-	100kN/m ² を超える	1.00	10.76 ~ 25.00	140.39	3mを超える	- ~ -	-	-
	それ以外	1.00	2.57 ~ 10.36	100.00	それ以外	0.00 ~ 10.36	2.58	13.06	それ以外	1.00	5.00 ~ 10.76	100.00	それ以外	5.00 ~ 25.00	2.58	13.06
9	100kN/m ² を超える	1.00	0.00 ~ 2.59	140.64	3mを超える	- ~ -	-	-	100kN/m ² を超える	1.00	10.83 ~ 26.00	140.64	3mを超える	- ~ -	-	-
	それ以外	1.00	2.59 ~ 10.37	100.00	それ以外	0.00 ~ 10.37	2.89	14.62	それ以外	1.00	5.00 ~ 10.83	100.00	それ以外	5.00 ~ 26.00	2.89	14.62
10	100kN/m ² を超える	1.00	0.00 ~ 2.59	140.64	3mを超える	- ~ -	-	-	100kN/m ² を超える	1.00	10.83 ~ 26.00	140.64	3mを超える	- ~ -	-	-
	それ以外	1.00	2.59 ~ 10.37	100.00	それ以外	0.00 ~ 10.37	2.89	14.62	それ以外	1.00	5.00 ~ 10.83	100.00	それ以外	5.00 ~ 26.00	2.89	14.62
11	100kN/m ² を超える	1.00	0.00 ~ 3.33	153.42	3mを超える	0.00 ~ 0.43	3.23	16.34	100kN/m ² を超える	1.00	10.58 ~ 30.00	153.42	3mを超える	25.00 ~ 30.00	3.23	16.34
	それ以外	1.00	3.33 ~ 11.11	100.00	それ以外	0.43 ~ 11.11	3.00	15.16	それ以外	1.00	5.00 ~ 10.58	100.00	それ以外	5.00 ~ 25.00	3.00	15.16
12	100kN/m ² を超える	1.00	0.00 ~ 3.34	153.67	3mを超える	0.00 ~ 0.46	3.25	16.44	100kN/m ² を超える	1.00	10.61 ~ 30.00	153.67	3mを超える	25.00 ~ 30.00	3.25	16.44
	それ以外	1.00	3.34 ~ 11.13	100.00	それ以外	0.46 ~ 11.13	3.00	15.16	それ以外	1.00	5.00 ~ 10.61	100.00	それ以外	5.00 ~ 25.00	3.00	15.16
13	100kN/m ² を超える	1.00	0.00 ~ 3.10	149.36	3mを超える	0.00 ~ 0.07	3.04	15.36	100kN/m ² を超える	1.00	10.53 ~ 28.00	149.36	3mを超える	25.00 ~ 28.00	3.04	15.36
	それ以外	1.00	3.10 ~ 10.88	100.00	それ以外	0.07 ~ 10.88	3.00	15.16	それ以外	1.00	5.00 ~ 10.53	100.00	それ以外	5.00 ~ 25.00	3.00	15.16
14	100kN/m ² を超える	1.00	0.00 ~ 3.04	148.45	3mを超える	0.00 ~ 0.02	3.01	15.22	100kN/m ² を超える	1.00	10.54 ~ 28.00	148.45	3mを超える	25.00 ~ 28.00	3.01	15.22
	それ以外	1.00	3.04 ~ 10.83	100.00	それ以外	0.02 ~ 10.83	3.00	15.16	それ以外	1.00	5.00 ~ 10.54	100.00	それ以外	5.00 ~ 25.00	3.00	15.16
15	100kN/m ² を超える	1.00	0.00 ~ 2.75	143.35	3mを超える	- ~ -	-	-	100kN/m ² を超える	1.00	10.79 ~ 28.00	143.35	3mを超える	- ~ -	-	-
	それ以外	1.00	2.75 ~ 10.53	100.00	それ以外	0.00 ~ 10.53	2.90	14.67	それ以外	1.00	5.00 ~ 10.79	100.00	それ以外	5.00 ~ 28.00	2.90	14.67

急傾斜地の崩壊区域調書

様式3-2 建築物に作用すると想定される衝撃に関する事項(2/2)

調査年度

平成24年度

急傾斜地の位置		箇所番号 165B2028			箇所名 清水川-1		所在地 岩手県一関市大東町猿沢字清水川									
横断 測線 番号	急傾斜地の下端に隣接する土地								急傾斜地内							
	土石等の移動の高さと力の大きさ				土石等の堆積高さとの大きさ				土石等の移動の高さと力の大きさ				土石等の堆積高さとの大きさ			
	区分	高さ (m)	下端からの距離 (m)	力の大きさ (kN/m ²)	区分	下端からの水平 距離(m)	高さ (m)	力の大きさ (kN/m ²)	区分	高さ (m)	上端からの比高 (m)	力の大きさ (kN/m ²)	区分	上端からの比高 (m)	高さ (m)	力の大きさ (kN/m ²)
16	100kN/m ² を超える	1.00	0.00 ~ 2.51	139.33	3mを超える	- ~ -	-	-	100kN/m ² を超える	1.00	11.10 ~ 28.00	139.33	3mを超える	- ~ -	-	-
	それ以外	1.00	2.51 ~ 10.29	100.00	それ以外	0.00 ~ 10.29	2.84	14.36	それ以外	1.00	5.00 ~ 11.10	100.00	それ以外	5.00 ~ 28.00	2.84	14.36
17	100kN/m ² を超える	1.00	0.00 ~ 3.14	150.07	3mを超える	0.00 ~ 0.21	3.11	15.71	100kN/m ² を超える	1.00	10.56 ~ 30.00	150.07	3mを超える	25.00 ~ 30.00	3.11	15.71
	それ以外	1.00	3.14 ~ 10.92	100.00	それ以外	0.21 ~ 10.92	3.00	15.16	それ以外	1.00	5.00 ~ 10.56	100.00	それ以外	5.00 ~ 25.00	3.00	15.16
18	100kN/m ² を超える	1.00	0.00 ~ 2.12	132.80	3mを超える	- ~ -	-	-	100kN/m ² を超える	1.00	11.94 ~ 30.00	132.80	3mを超える	- ~ -	-	-
	それ以外	1.00	2.12 ~ 9.90	100.00	それ以外	0.00 ~ 9.90	2.84	14.36	それ以外	1.00	5.00 ~ 11.94	100.00	それ以外	5.00 ~ 30.00	2.84	14.36
	100kN/m ² を超える		~		3mを超える	~			100kN/m ² を超える		~		3mを超える	~		
	それ以外		~		それ以外	~			それ以外		~		それ以外	~		
	100kN/m ² を超える		~		3mを超える	~			100kN/m ² を超える		~		3mを超える	~		
	それ以外		~		それ以外	~			それ以外		~		それ以外	~		
	100kN/m ² を超える		~		3mを超える	~			100kN/m ² を超える		~		3mを超える	~		
	それ以外		~		それ以外	~			それ以外		~		それ以外	~		
	100kN/m ² を超える		~		3mを超える	~			100kN/m ² を超える		~		3mを超える	~		
	それ以外		~		それ以外	~			それ以外		~		それ以外	~		
	100kN/m ² を超える		~		3mを超える	~			100kN/m ² を超える		~		3mを超える	~		
	それ以外		~		それ以外	~			それ以外		~		それ以外	~		
	100kN/m ² を超える		~		3mを超える	~			100kN/m ² を超える		~		3mを超える	~		
	それ以外		~		それ以外	~			それ以外		~		それ以外	~		
	100kN/m ² を超える		~		3mを超える	~			100kN/m ² を超える		~		3mを超える	~		
	それ以外		~		それ以外	~			それ以外		~		それ以外	~		
	100kN/m ² を超える		~		3mを超える	~			100kN/m ² を超える		~		3mを超える	~		
	それ以外		~		それ以外	~			それ以外		~		それ以外	~		