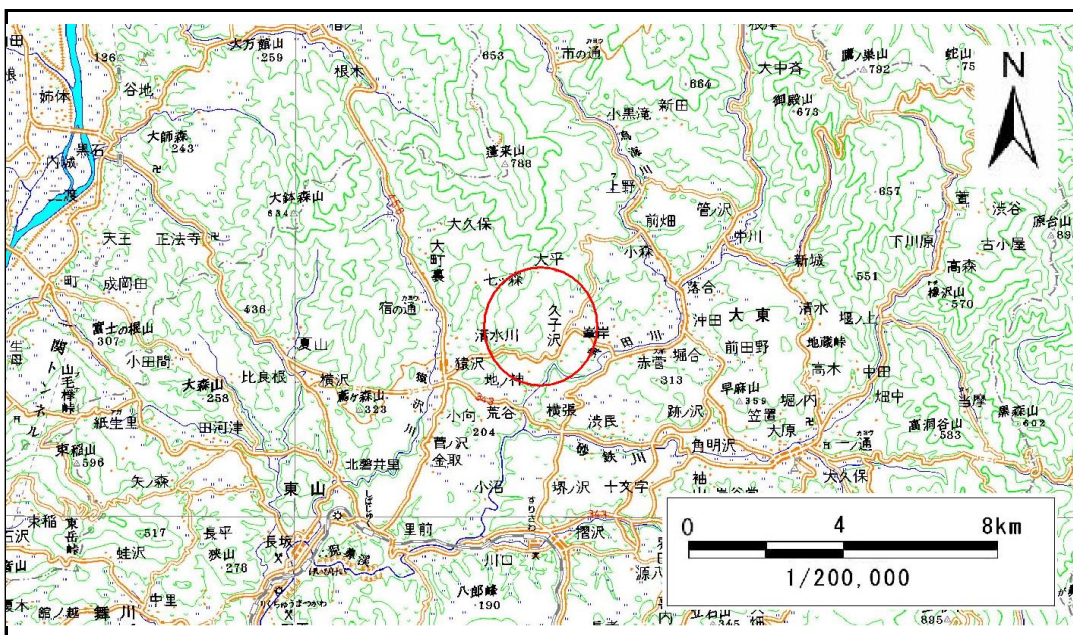


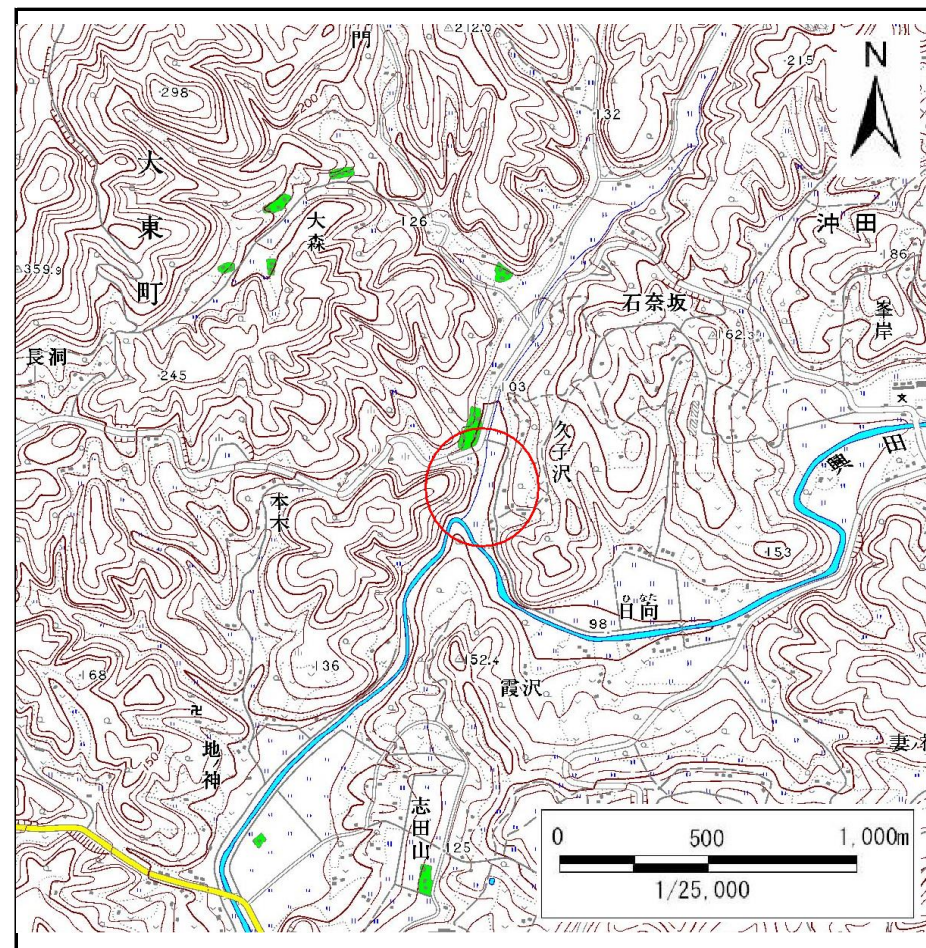
# 土砂災害防止に関する基礎調査(急傾斜地の崩壊)

表紙 概況、位置図

自然現象の種類	急傾斜地の崩壊
箇所番号	165B2026
箇所名	久子沢
所在地	岩手県一関市大東町沖田字久子沢
調査機関	県南広域振興局土木部千厩土木センター



位置図(S=1:200,000)



概況図(S=1:25,000)

# 急傾斜地の崩壊区域調査

様式3-1 危害のおそれのある土地、著しい危害のおそれのある土地の設定図

調査年度

平成24年度

急傾斜地の位置

箇所番号

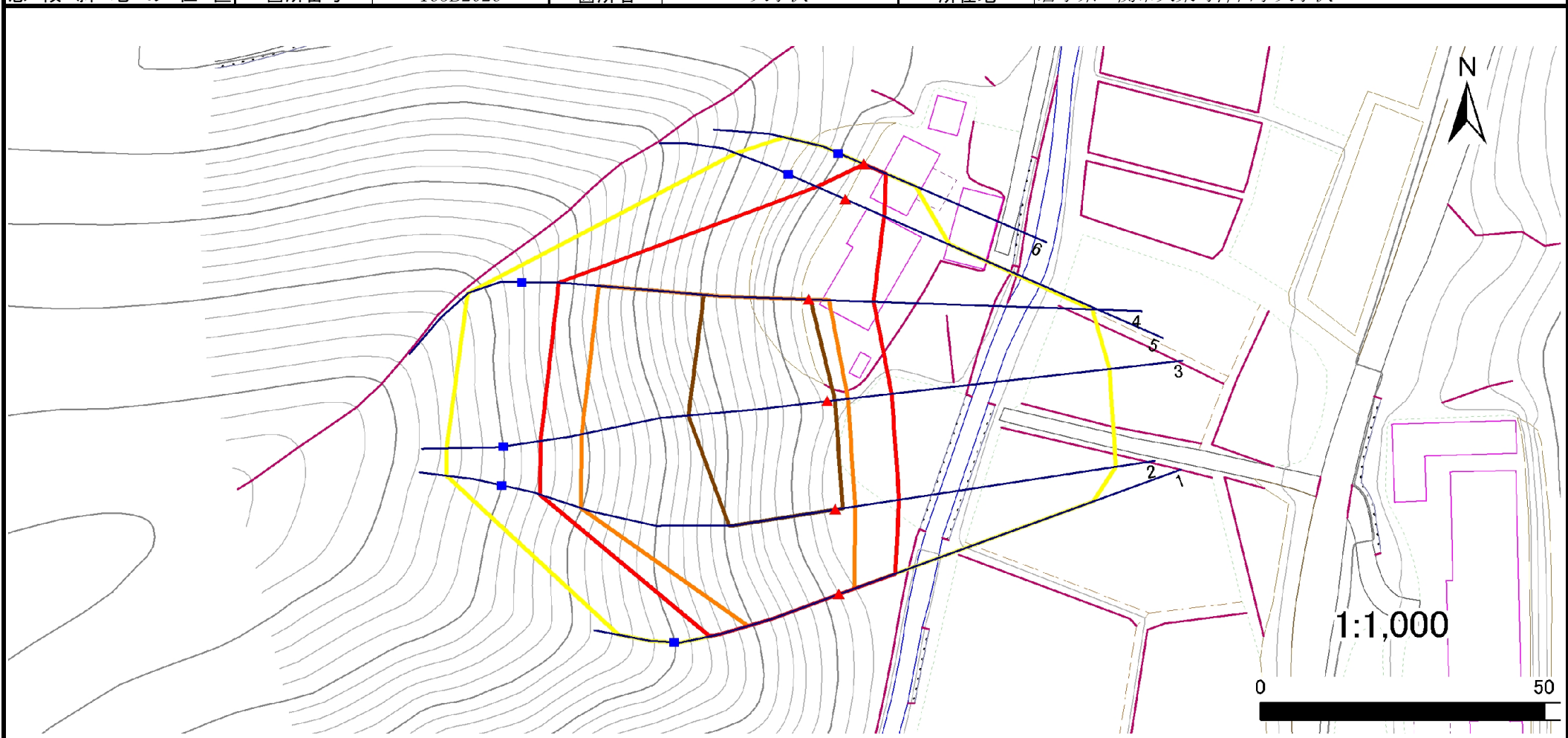
165B2026

箇所名

久子沢

所在地

岩手県一関市大東町沖田字久子沢



凡例

- 上端
- ▲ 下端

— 横断測線

— 危害のおそれのある土地の区域

— 著しい危害のおそれのある土地の区域

— 土石等の移動による力が100kN/m<sup>2</sup>を超える範囲

— 土石等の堆積高が3mを超える範囲

## 急傾斜地の崩壊区域調書

様式3-2 建築物に作用すると想定される衝撃に関する事項(1/1)

調査年度

平成24年度

急傾斜地の位置		箇所番号 165B2026			箇所名 久子沢		所在地 岩手県一関市大東町沖田字久子沢									
横断 測線 番号	急傾斜地の下端に隣接する土地								急傾斜地内							
	土石等の移動の高さと力の大きさ				土石等の堆積高さとの大きさ				土石等の移動の高さと力の大きさ				土石等の堆積高さとの大きさ			
	区分	高さ (m)	下端からの距離 (m)	力の大きさ (kN/m <sup>2</sup> )	区分	下端からの水平 距離(m)	高さ (m)	力の大きさ (kN/m <sup>2</sup> )	区分	高さ (m)	上端からの比高 (m)	力の大きさ (kN/m <sup>2</sup> )	区分	上端からの比高 (m)	高さ (m)	力の大きさ (kN/m <sup>2</sup> )
1	100kN/m <sup>2</sup> を超える	1.00	0.00 ~ 2.82	144.57	3mを超える	- ~ -	-	-	100kN/m <sup>2</sup> を超える	1.00	10.54 ~ 24.00	144.57	3mを超える	- ~ -	-	-
	それ以外	1.00	2.82 ~ 10.60	100.00	それ以外	0.00 ~ 10.60	2.73	13.80	それ以外	1.00	5.00 ~ 10.54	100.00	それ以外	5.00 ~ 24.00	2.73	13.80
2	100kN/m <sup>2</sup> を超える	1.00	0.00 ~ 3.49	156.18	3mを超える	0.00 ~ 1.23	3.58	18.08	100kN/m <sup>2</sup> を超える	1.00	10.58 ~ 44.00	156.18	3mを超える	30.00 ~ 44.00	3.58	18.08
	それ以外	1.00	3.49 ~ 11.27	100.00	それ以外	1.23 ~ 11.27	3.00	15.16	それ以外	1.00	5.00 ~ 10.58	100.00	それ以外	5.00 ~ 30.00	3.00	15.16
3	100kN/m <sup>2</sup> を超える	1.00	0.00 ~ 3.58	157.93	3mを超える	0.00 ~ 1.29	3.62	18.30	100kN/m <sup>2</sup> を超える	1.00	10.54 ~ 43.60	157.93	3mを超える	25.00 ~ 43.60	3.62	18.30
	それ以外	1.00	3.58 ~ 11.37	100.00	それ以外	1.29 ~ 11.37	3.00	15.16	それ以外	1.00	5.00 ~ 10.54	100.00	それ以外	5.00 ~ 25.00	3.00	15.16
4	100kN/m <sup>2</sup> を超える	1.00	0.00 ~ 3.60	158.16	3mを超える	0.00 ~ 0.32	3.17	16.00	100kN/m <sup>2</sup> を超える	1.00	10.53 ~ 39.39	158.16	3mを超える	25.00 ~ 39.39	3.17	16.00
	それ以外	1.00	3.60 ~ 11.38	100.00	それ以外	0.32 ~ 11.38	3.00	15.16	それ以外	1.00	5.00 ~ 10.53	100.00	それ以外	5.00 ~ 25.00	3.00	15.16
5	100kN/m <sup>2</sup> を超える	-	- ~ -	-	3mを超える	- ~ -	-	-	100kN/m <sup>2</sup> を超える	-	- ~ -	-	3mを超える	- ~ -	-	-
	それ以外	1.00	0.00 ~ 7.41	94.63	それ以外	0.00 ~ 7.41	2.33	11.79	それ以外	1.00	5.00 ~ 10.00	94.63	それ以外	5.00 ~ 10.00	2.33	11.79
6	100kN/m <sup>2</sup> を超える	-	- ~ -	-	3mを超える	- ~ -	-	-	100kN/m <sup>2</sup> を超える	-	- ~ -	-	3mを超える	- ~ -	-	-
	それ以外	1.00	0.00 ~ 4.29	53.59	それ以外	0.00 ~ 4.29	1.99	10.07	それ以外	1.00	5.00 ~ 5.00	53.59	それ以外	5.00 ~ 5.00	1.99	10.07
	100kN/m <sup>2</sup> を超える		~		3mを超える	~			100kN/m <sup>2</sup> を超える		~		3mを超える	~		
	それ以外		~		それ以外	~			それ以外		~		それ以外	~		
	100kN/m <sup>2</sup> を超える		~		3mを超える	~			100kN/m <sup>2</sup> を超える		~		3mを超える	~		
	それ以外		~		それ以外	~			それ以外		~		それ以外	~		
	100kN/m <sup>2</sup> を超える		~		3mを超える	~			100kN/m <sup>2</sup> を超える		~		3mを超える	~		
	それ以外		~		それ以外	~			それ以外		~		それ以外	~		
	100kN/m <sup>2</sup> を超える		~		3mを超える	~			100kN/m <sup>2</sup> を超える		~		3mを超える	~		
	それ以外		~		それ以外	~			それ以外		~		それ以外	~		
	100kN/m <sup>2</sup> を超える		~		3mを超える	~			100kN/m <sup>2</sup> を超える		~		3mを超える	~		
	それ以外		~		それ以外	~			それ以外		~		それ以外	~		