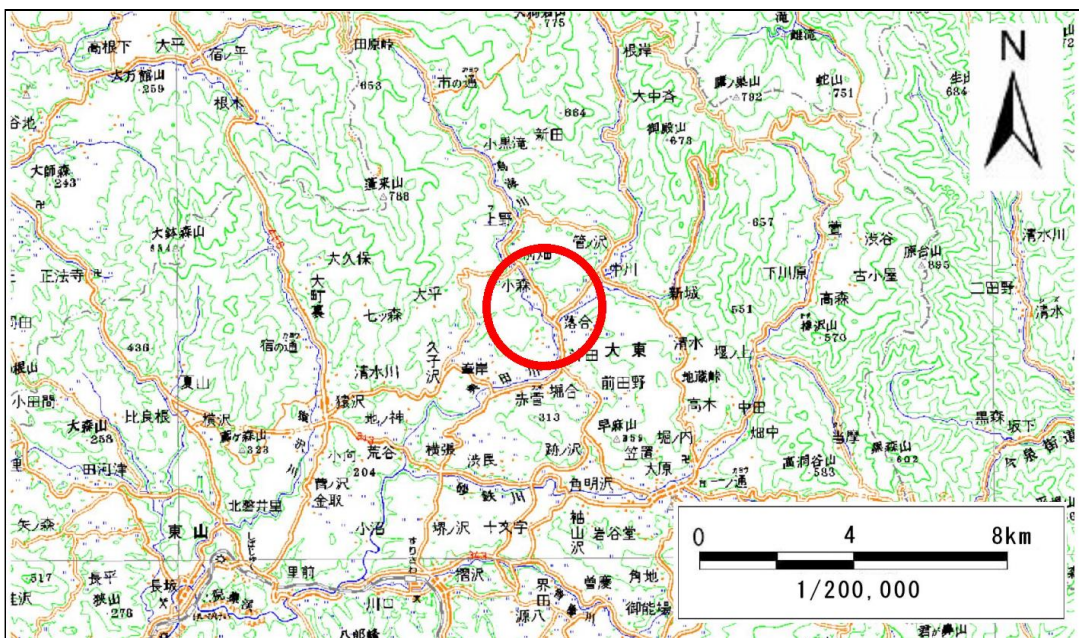


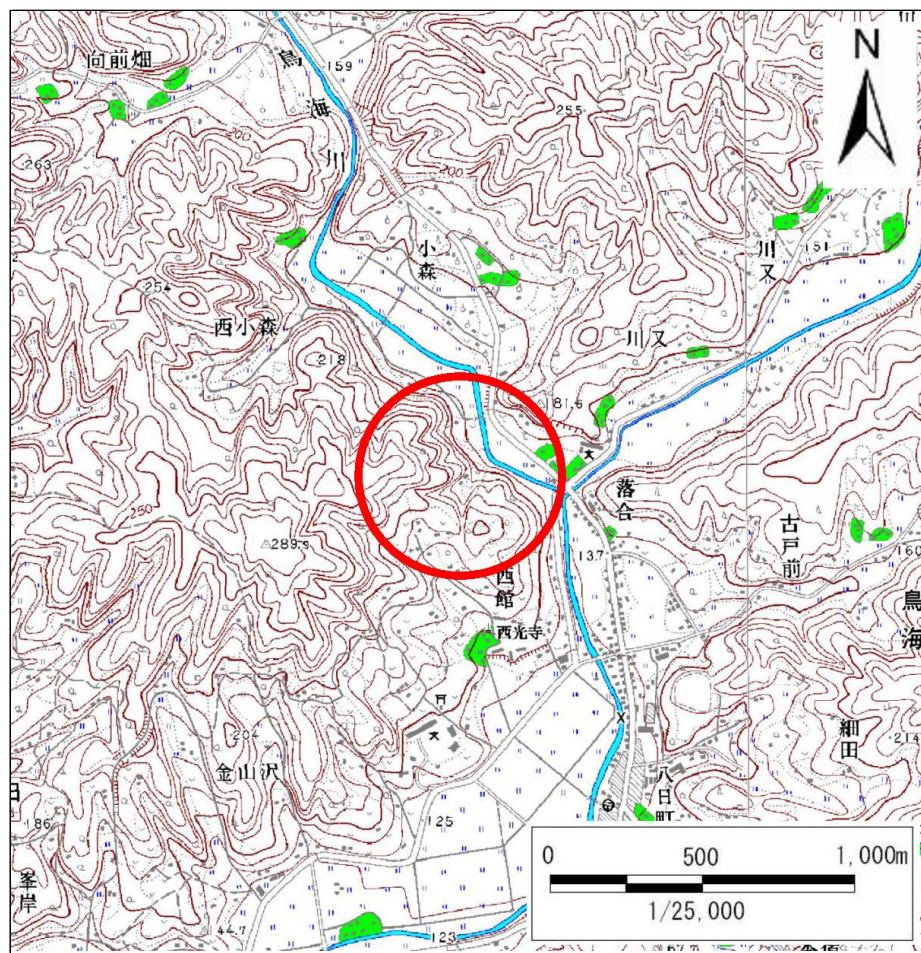
土砂災害防止に関する基礎調査(急傾斜地の崩壊)

表紙 概況、位置図

自然現象の種類	急傾斜地の崩壊
箇所番号	165B2012
箇所名	西小森-3
所在地	岩手県一関市大東町鳥海字西小森
調査機関	岩手県県南広域振興局土木部千厩土木センター



位置図(S=1:200,000)



概況図(S=1:25,000)

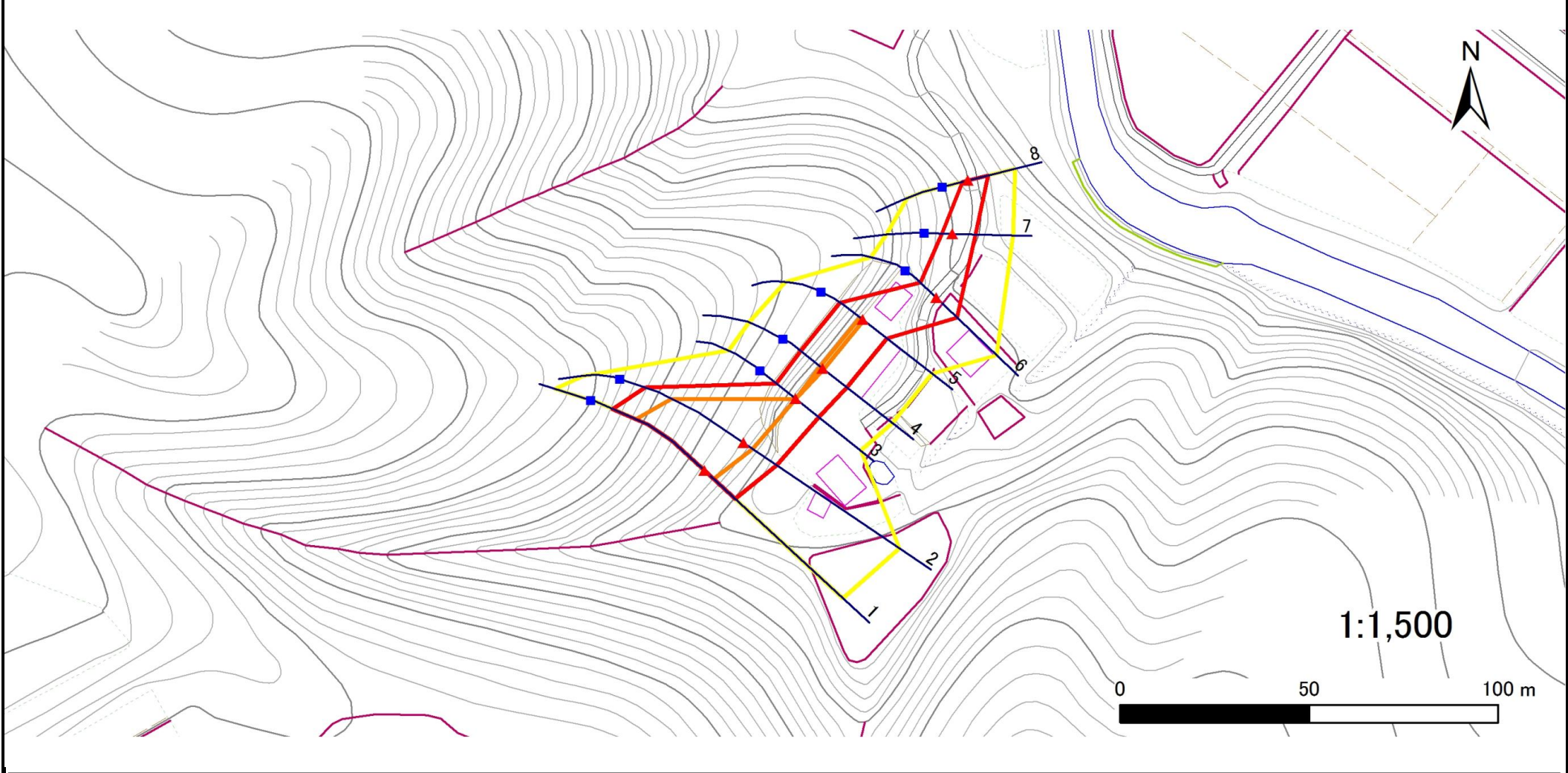
この地図は、国土地理院長の承認を得て、同院発行の数値地図200000(地図画像)及び数値地図25000(地図画像)を複製したものである。(承認番号 平26情複、第9号)

急傾斜地の崩壊区域調査

様式3-1 危害のおそれのある土地、著しい危害のおそれのある土地の設定図

調査年度 平成25年度

急傾斜地の位置	箇所番号	箇所名	所在地
	165B2012	西小森-3	岩手県一関市大東町鳥海字西小森



凡例	■ 上端	— 横断測線	▭ 危害のおそれのある土地の区域	▭ 土石等の移動による力が100kN/m ² を超える範囲
	▲ 下端		▭ 著しい危害のおそれのある土地の区域	▭ 土石等の堆積高が3mを超える範囲

急傾斜地の崩壊区域調書

様式3-2 建築物に作用すると想定される衝撃に関する事項(1/1)

調査年度 平成25年度

急傾斜地の位置		箇所番号	165B2012		箇所名	西小森-3		所在地	岩手県一関市大東町鳥海字西小森							
横断 測線 番号	急傾斜地の下端に隣接する土地								急傾斜地内							
	土石等の移動の高さと力の大きさ				土石等の堆積高さと力の大きさ				土石等の移動の高さと力の大きさ				土石等の堆積高さと力の大きさ			
	区分	高さ (m)	下端からの距離 (m)	力の大きさ (kN/m ²)	区分	下端からの水平 距離(m)	高さ (m)	力の大きさ (kN/m ²)	区分	高さ (m)	上端からの比高 (m)	力の大きさ (kN/m ²)	区分	上端からの比高 (m)	高さ (m)	力の大きさ (kN/m ²)
1	100kN/m ² を超える	1.00	0.00 ~ 3.29	152.81	3mを超える	0.00 ~ 0.23	3.13	15.80	100kN/m ² を超える	1.00	10.59 ~ 29.37	152.81	3mを超える	25.00 ~ 29.37	3.13	15.80
	それ以外	1.00	3.29 ~ 11.08	100.00	それ以外	0.23 ~ 11.08	3.00	15.16	それ以外	1.00	5.00 ~ 10.59	100.00	それ以外	5.00 ~ 25.00	3.00	15.16
2	100kN/m ² を超える	1.00	0.00 ~ 2.88	145.59	3mを超える	— ~ —	—	—	100kN/m ² を超える	1.00	10.60 ~ 26.88	145.59	3mを超える	— ~ —	—	—
	それ以外	1.00	2.88 ~ 10.66	100.00	それ以外	0.00 ~ 10.66	2.97	15.01	それ以外	1.00	5.00 ~ 10.60	100.00	それ以外	5.00 ~ 26.88	2.97	15.01
3	100kN/m ² を超える	1.00	0.00 ~ 0.01	100.20	3mを超える	— ~ —	—	—	100kN/m ² を超える	1.00	10.96 ~ 11.00	100.20	3mを超える	— ~ —	—	—
	それ以外	1.00	0.01 ~ 7.80	100.00	それ以外	0.00 ~ 7.80	2.34	11.83	それ以外	1.00	5.00 ~ 10.96	100.00	それ以外	5.00 ~ 11.00	2.34	11.83
4	100kN/m ² を超える	1.00	0.00 ~ 0.32	104.70	3mを超える	— ~ —	—	—	100kN/m ² を超える	1.00	10.84 ~ 11.70	104.70	3mを超える	— ~ —	—	—
	それ以外	1.00	0.32 ~ 8.10	100.00	それ以外	0.00 ~ 8.10	2.32	11.71	それ以外	1.00	5.00 ~ 10.84	100.00	それ以外	5.00 ~ 11.70	2.32	11.71
5	100kN/m ² を超える	1.00	0.00 ~ 0.32	104.70	3mを超える	— ~ —	—	—	100kN/m ² を超える	1.00	10.84 ~ 11.70	104.70	3mを超える	— ~ —	—	—
	それ以外	1.00	0.32 ~ 8.10	100.00	それ以外	0.00 ~ 8.10	2.32	11.71	それ以外	1.00	5.00 ~ 10.84	100.00	それ以外	5.00 ~ 11.70	2.32	11.71
6	100kN/m ² を超える	—	— ~ —	—	3mを超える	— ~ —	—	—	100kN/m ² を超える	—	— ~ —	—	3mを超える	— ~ —	—	—
	それ以外	1.00	0.00 ~ 7.55	96.56	それ以外	0.00 ~ 7.55	2.44	12.32	それ以外	1.00	5.00 ~ 11.00	96.56	それ以外	5.00 ~ 11.00	2.44	12.32
7	100kN/m ² を超える	—	— ~ —	—	3mを超える	— ~ —	—	—	100kN/m ² を超える	—	— ~ —	—	3mを超える	— ~ —	—	—
	それ以外	1.00	0.00 ~ 5.99	75.08	それ以外	0.00 ~ 5.99	2.03	10.25	それ以外	1.00	5.00 ~ 8.00	75.08	それ以外	5.00 ~ 8.00	2.03	10.25
8	100kN/m ² を超える	—	— ~ —	—	3mを超える	— ~ —	—	—	100kN/m ² を超える	—	— ~ —	—	3mを超える	— ~ —	—	—
	それ以外	1.00	0.00 ~ 5.48	68.37	それ以外	0.00 ~ 5.48	1.91	9.67	それ以外	1.00	5.00 ~ 6.40	68.37	それ以外	5.00 ~ 6.40	1.91	9.67
	100kN/m ² を超える		~		3mを超える	~			100kN/m ² を超える		~		3mを超える	~		
	それ以外		~		それ以外	~			それ以外		~		それ以外	~		
	100kN/m ² を超える		~		3mを超える	~			100kN/m ² を超える		~		3mを超える	~		
	それ以外		~		それ以外	~			それ以外		~		それ以外	~		
	100kN/m ² を超える		~		3mを超える	~			100kN/m ² を超える		~		3mを超える	~		
	それ以外		~		それ以外	~			それ以外		~		それ以外	~		
	100kN/m ² を超える		~		3mを超える	~			100kN/m ² を超える		~		3mを超える	~		
	それ以外		~		それ以外	~			それ以外		~		それ以外	~		
	100kN/m ² を超える		~		3mを超える	~			100kN/m ² を超える		~		3mを超える	~		
	それ以外		~		それ以外	~			それ以外		~		それ以外	~		