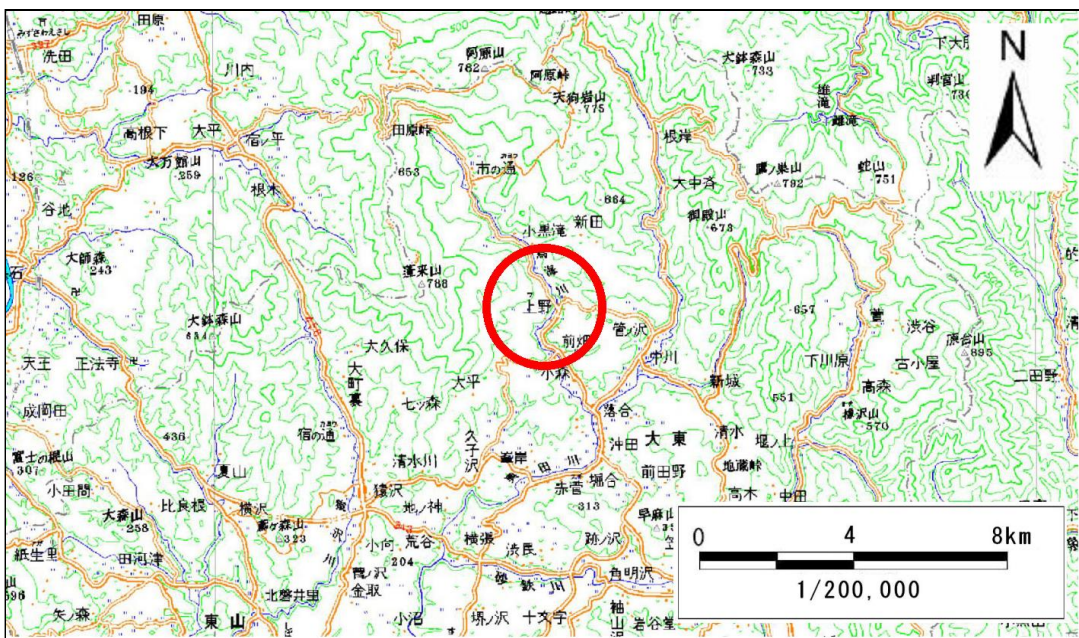


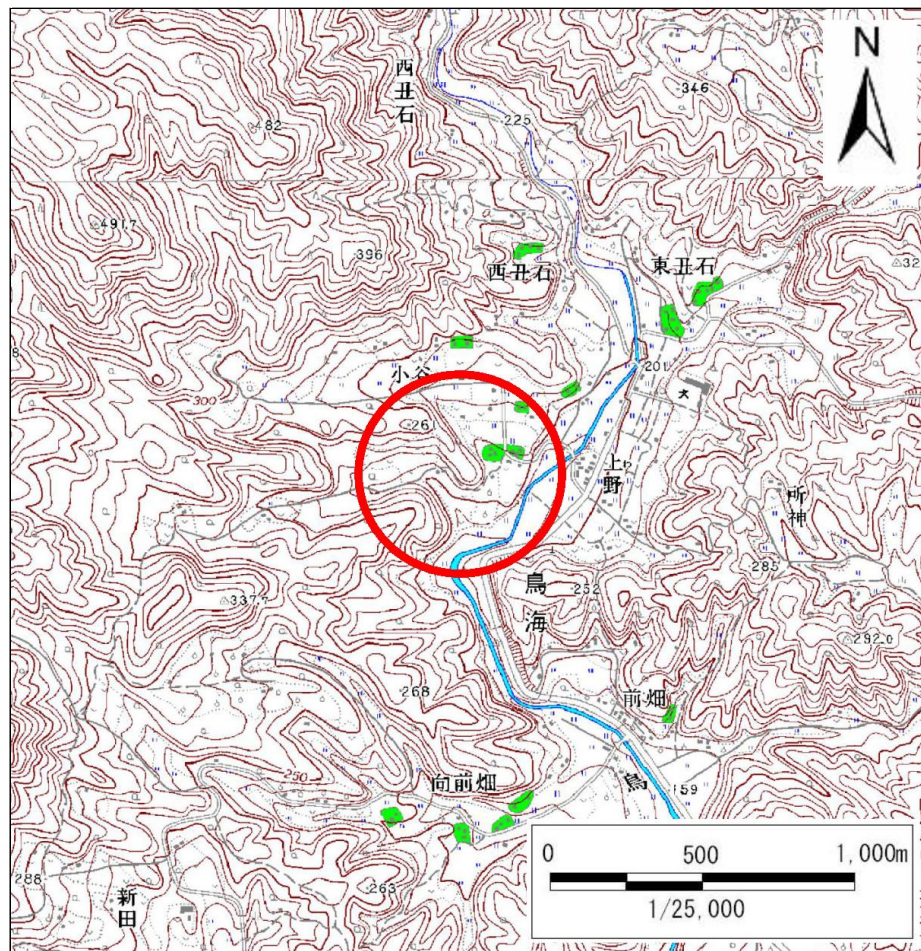
土砂災害防止に関する基礎調査(急傾斜地の崩壊)

表紙 概況、位置図

自然現象の種類	急傾斜地の崩壊
箇所番号	165B2004
箇所名	小谷-1
所在地	岩手県一関市大東町鳥海字小谷
調査機関	岩手県県南広域振興局土木部千厩土木センター



位置図(S=1:200,000)



概況図(S=1:25,000)

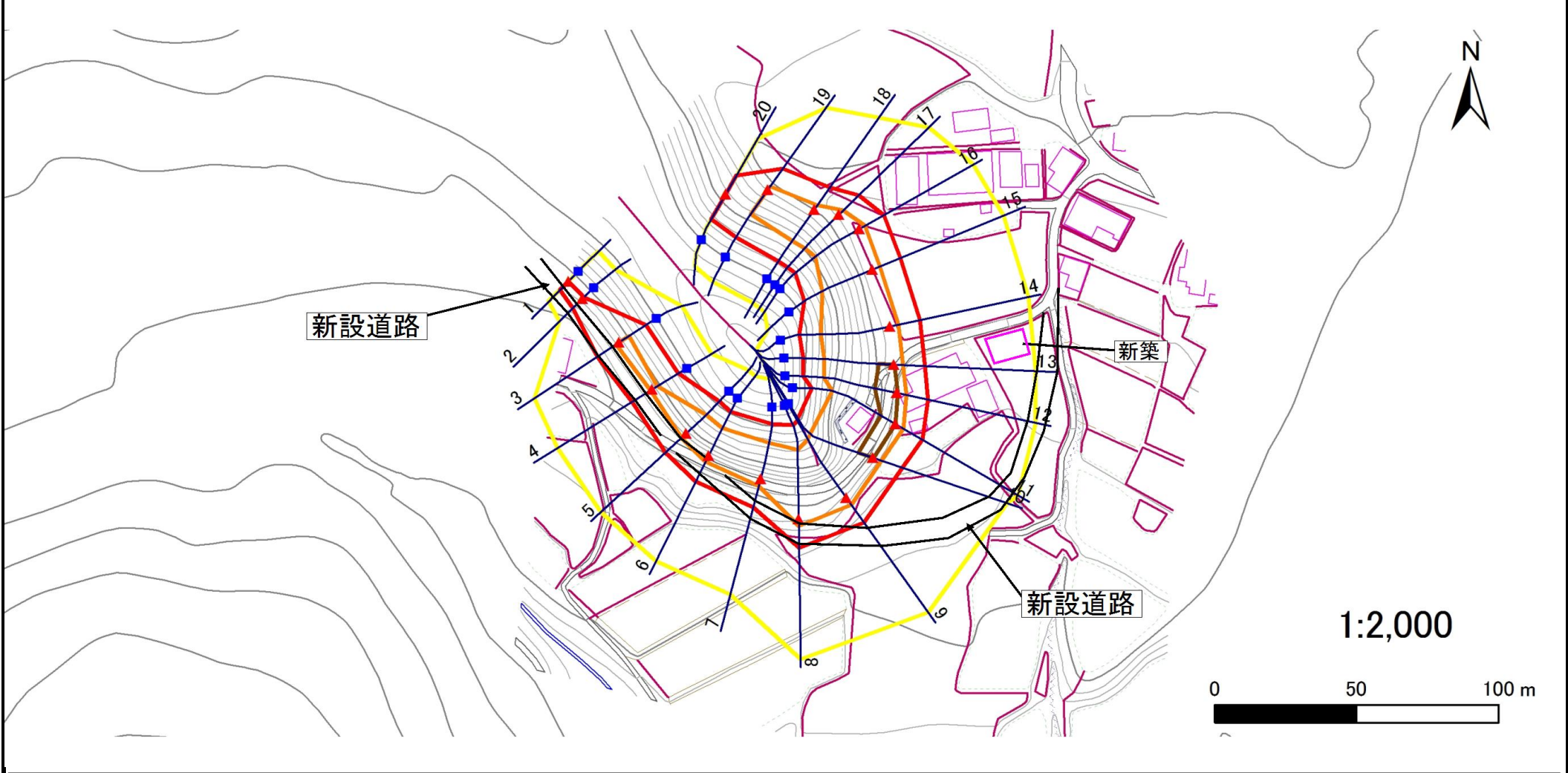
この地図は、国土地理院長の承認を得て、同院発行の数値地図200000(地図画像)及び数値地図25000(地図画像)を複製したものである。(承認番号 平26情複、第9号)

急傾斜地の崩壊区域調査

様式3-1 危害のおそれのある土地、著しい危害のおそれのある土地の設定図

調査年度 平成25年度

急傾斜地の位置	箇所番号	165B2004	箇所名	小谷-1	所在地	岩手県一関市大東町鳥海字小谷
---------	------	----------	-----	------	-----	----------------



- | | | | | |
|----|------|--------|---------------------|--|
| 凡例 | ■ 上端 | — 横断測線 | ▭ 危害のおそれのある土地の区域 | ▭ 土石等の移動による力が100kN/m ² を超える範囲 |
| | ▲ 下端 | | ▭ 著しい危害のおそれのある土地の区域 | ▭ 土石等の堆積高が3mを超える範囲 |

急傾斜地の崩壊区域調書

様式3-2 建築物に作用すると想定される衝撃に関する事項(1/2)

調査年度 平成25年度

急傾斜地の位置		箇所番号		165B2004		箇所名		小谷-1		所在地		岩手県一関市大東町鳥海字小谷				
横断 測線 番号	急傾斜地の下端に隣接する土地								急傾斜地内							
	土石等の移動の高さと力の大きさ				土石等の堆積高さと力の大きさ				土石等の移動の高さと力の大きさ				土石等の堆積高さと力の大きさ			
	区分	高さ (m)	下端からの距離 (m)	力の大きさ (kN/m ²)	区分	下端からの水平 距離(m)	高さ (m)	力の大きさ (kN/m ²)	区分	高さ (m)	上端からの比高 (m)	力の大きさ (kN/m ²)	区分	上端からの比高 (m)	高さ (m)	力の大きさ (kN/m ²)
1	100kN/m ² を超える	—	— ~ —	—	3mを超える	— ~ —	—	—	100kN/m ² を超える	—	— ~ —	—	3mを超える	— ~ —	—	—
	それ以外	1.00	0.00 ~ 4.34	54.20	それ以外	0.00 ~ 4.34	1.98	9.98	それ以外	1.00	5.00 ~ 5.00	54.20	それ以外	5.00 ~ 5.00	1.98	9.98
2	100kN/m ² を超える	—	— ~ —	—	3mを超える	— ~ —	—	—	100kN/m ² を超える	—	— ~ —	—	3mを超える	— ~ —	—	—
	それ以外	1.00	0.00 ~ 4.84	60.26	それ以外	0.00 ~ 4.84	1.97	9.98	それ以外	1.00	5.00 ~ 5.70	60.26	それ以外	5.00 ~ 5.70	1.97	9.98
3	100kN/m ² を超える	1.00	0.00 ~ 1.24	118.71	3mを超える	— ~ —	—	—	100kN/m ² を超える	1.00	13.04 ~ 17.94	118.71	3mを超える	— ~ —	—	—
	それ以外	1.00	1.24 ~ 9.02	100.00	それ以外	0.00 ~ 9.02	2.79	14.08	それ以外	1.00	5.00 ~ 13.04	100.00	それ以外	5.00 ~ 17.94	2.79	14.08
4	100kN/m ² を超える	1.00	0.00 ~ 0.57	108.42	3mを超える	0.00 ~ 0.00	3.00	15.18	100kN/m ² を超える	1.00	16.75 ~ 19.68	108.42	3mを超える	15.00 ~ 19.68	3.00	15.18
	それ以外	1.00	0.57 ~ 8.35	100.00	それ以外	0.00 ~ 8.35	3.00	15.16	それ以外	1.00	5.00 ~ 16.75	100.00	それ以外	5.00 ~ 15.00	3.00	15.16
5	100kN/m ² を超える	1.00	0.00 ~ 2.29	135.63	3mを超える	— ~ —	—	—	100kN/m ² を超える	1.00	11.26 ~ 20.53	135.63	3mを超える	— ~ —	—	—
	それ以外	1.00	2.29 ~ 10.07	100.00	それ以外	0.00 ~ 10.07	2.96	14.95	それ以外	1.00	5.00 ~ 11.26	100.00	それ以外	5.00 ~ 20.53	2.96	14.95
6	100kN/m ² を超える	1.00	0.00 ~ 2.44	138.12	3mを超える	— ~ —	—	—	100kN/m ² を超える	1.00	10.97 ~ 20.96	138.12	3mを超える	— ~ —	—	—
	それ以外	1.00	2.44 ~ 10.22	100.00	それ以外	0.00 ~ 10.22	2.90	14.66	それ以外	1.00	5.00 ~ 10.97	100.00	それ以外	5.00 ~ 20.96	2.90	14.66
7	100kN/m ² を超える	1.00	0.00 ~ 2.53	139.61	3mを超える	— ~ —	—	—	100kN/m ² を超える	1.00	10.56 ~ 21.26	139.61	3mを超える	— ~ —	—	—
	それ以外	1.00	2.53 ~ 10.31	100.00	それ以外	0.00 ~ 10.31	2.76	13.94	それ以外	1.00	5.00 ~ 10.56	100.00	それ以外	5.00 ~ 21.26	2.76	13.94
8	100kN/m ² を超える	1.00	0.00 ~ 2.51	139.41	3mを超える	— ~ —	—	—	100kN/m ² を超える	1.00	11.04 ~ 27.31	139.41	3mを超える	— ~ —	—	—
	それ以外	1.00	2.51 ~ 10.30	100.00	それ以外	0.00 ~ 10.30	2.85	14.41	それ以外	1.00	5.00 ~ 11.04	100.00	それ以外	5.00 ~ 27.31	2.85	14.41
9	100kN/m ² を超える	1.00	0.00 ~ 2.99	147.57	3mを超える	— ~ —	—	—	100kN/m ² を超える	1.00	10.60 ~ 28.67	147.57	3mを超える	— ~ —	—	—
	それ以外	1.00	2.99 ~ 10.78	100.00	それ以外	0.00 ~ 10.78	2.97	15.02	それ以外	1.00	5.00 ~ 10.60	100.00	それ以外	5.00 ~ 28.67	2.97	15.02
10	100kN/m ² を超える	1.00	0.00 ~ 3.22	151.58	3mを超える	0.00 ~ 0.13	3.07	15.53	100kN/m ² を超える	1.00	10.53 ~ 29.20	151.58	3mを超える	25.00 ~ 29.20	3.07	15.53
	それ以外	1.00	3.22 ~ 11.01	100.00	それ以外	0.13 ~ 11.01	3.00	15.16	それ以外	1.00	5.00 ~ 10.53	100.00	それ以外	5.00 ~ 25.00	3.00	15.16
11	100kN/m ² を超える	1.00	0.00 ~ 3.12	149.76	3mを超える	0.00 ~ 0.01	3.01	15.20	100kN/m ² を超える	1.00	10.55 ~ 29.44	149.76	3mを超える	25.00 ~ 29.44	3.01	15.20
	それ以外	1.00	3.12 ~ 10.90	100.00	それ以外	0.01 ~ 10.90	3.00	15.16	それ以外	1.00	5.00 ~ 10.55	100.00	それ以外	5.00 ~ 25.00	3.00	15.16
12	100kN/m ² を超える	1.00	0.00 ~ 3.32	153.27	3mを超える	0.00 ~ 0.32	3.17	16.03	100kN/m ² を超える	1.00	10.53 ~ 31.24	153.27	3mを超える	25.00 ~ 31.24	3.17	16.03
	それ以外	1.00	3.32 ~ 11.11	100.00	それ以外	0.32 ~ 11.11	3.00	15.16	それ以外	1.00	5.00 ~ 10.53	100.00	それ以外	5.00 ~ 25.00	3.00	15.16
13	100kN/m ² を超える	1.00	0.00 ~ 3.09	149.31	3mを超える	0.00 ~ 0.01	3.01	15.19	100kN/m ² を超える	1.00	10.55 ~ 29.00	149.31	3mを超える	25.00 ~ 29.00	3.01	15.19
	それ以外	1.00	3.09 ~ 10.88	100.00	それ以外	0.01 ~ 10.88	3.00	15.16	それ以外	1.00	5.00 ~ 10.55	100.00	それ以外	5.00 ~ 25.00	3.00	15.16
14	100kN/m ² を超える	1.00	0.00 ~ 3.03	148.23	3mを超える	— ~ —	—	—	100kN/m ² を超える	1.00	10.57 ~ 28.68	148.23	3mを超える	— ~ —	—	—
	それ以外	1.00	3.03 ~ 10.82	100.00	それ以外	0.00 ~ 10.82	2.99	15.10	それ以外	1.00	5.00 ~ 10.57	100.00	それ以外	5.00 ~ 28.68	2.99	15.10
15	100kN/m ² を超える	1.00	0.00 ~ 2.87	145.50	3mを超える	0.00 ~ 0.06	3.03	15.32	100kN/m ² を超える	1.00	10.53 ~ 25.21	145.50	3mを超える	25.00 ~ 25.21	3.03	15.32
	それ以外	1.00	2.87 ~ 10.66	100.00	それ以外	0.06 ~ 10.66	3.00	15.16	それ以外	1.00	5.00 ~ 10.53	100.00	それ以外	5.00 ~ 25.00	3.00	15.16

急傾斜地の崩壊区域調書

様式3-2 建築物に作用すると想定される衝撃に関する事項(2/2)

調査年度 平成25年度

急傾斜地の位置		箇所番号		165B2004		箇所名		小谷-1		所在地		岩手県一関市大東町鳥海字小谷				
横断 測線 番号	急傾斜地の下端に隣接する土地								急傾斜地内							
	土石等の移動の高さと力の大きさ				土石等の堆積高さとの大きさ				土石等の移動の高さと力の大きさ				土石等の堆積高さとの大きさ			
	区分	高さ (m)	下端からの距離 (m)	力の大きさ (kN/m ²)	区分	下端からの水平 距離(m)	高さ (m)	力の大きさ (kN/m ²)	区分	高さ (m)	上端からの比高 (m)	力の大きさ (kN/m ²)	区分	上端からの比高 (m)	高さ (m)	力の大きさ (kN/m ²)
16	100kN/m ² を超える	1.00	0.00 ~ 2.20	134.13	3mを超える	— ~ —	—	—	100kN/m ² を超える	1.00	11.07 ~ 23.15	134.13	3mを超える	— ~ —	—	—
	それ以外	1.00	2.20 ~ 9.98	100.00	それ以外	0.00 ~ 9.98	2.53	12.77	それ以外	1.00	5.00 ~ 11.07	100.00	それ以外	5.00 ~ 23.15	2.53	12.77
17	100kN/m ² を超える	1.00	0.00 ~ 2.14	133.13	3mを超える	— ~ —	—	—	100kN/m ² を超える	1.00	11.03 ~ 22.22	133.13	3mを超える	— ~ —	—	—
	それ以外	1.00	2.14 ~ 9.92	100.00	それ以外	0.00 ~ 9.92	2.53	12.80	それ以外	1.00	5.00 ~ 11.03	100.00	それ以外	5.00 ~ 22.22	2.53	12.80
18	100kN/m ² を超える	1.00	0.00 ~ 1.98	130.55	3mを超える	— ~ —	—	—	100kN/m ² を超える	1.00	10.89 ~ 20.00	130.55	3mを超える	— ~ —	—	—
	それ以外	1.00	1.98 ~ 9.76	100.00	それ以外	0.00 ~ 9.76	2.56	12.92	それ以外	1.00	5.00 ~ 10.89	100.00	それ以外	5.00 ~ 20.00	2.56	12.92
19	100kN/m ² を超える	1.00	0.00 ~ 1.49	122.73	3mを超える	— ~ —	—	—	100kN/m ² を超える	1.00	11.27 ~ 17.98	122.73	3mを超える	— ~ —	—	—
	それ以外	1.00	1.49 ~ 9.28	100.00	それ以外	0.00 ~ 9.28	2.19	11.08	それ以外	1.00	5.00 ~ 11.27	100.00	それ以外	5.00 ~ 17.98	2.19	11.08
20	100kN/m ² を超える	—	— ~ —	—	3mを超える	— ~ —	—	—	100kN/m ² を超える	—	— ~ —	—	3mを超える	— ~ —	—	—
	それ以外	1.00	0.00 ~ 7.74	99.34	それ以外	0.00 ~ 7.74	2.00	10.09	それ以外	1.00	5.00 ~ 11.38	99.34	それ以外	5.00 ~ 11.38	2.00	10.09
	100kN/m ² を超える		~		3mを超える	~			100kN/m ² を超える		~		3mを超える	~		
	それ以外		~		それ以外	~			それ以外		~		それ以外	~		
	100kN/m ² を超える		~		3mを超える	~			100kN/m ² を超える		~		3mを超える	~		
	それ以外		~		それ以外	~			それ以外		~		それ以外	~		
	100kN/m ² を超える		~		3mを超える	~			100kN/m ² を超える		~		3mを超える	~		
	それ以外		~		それ以外	~			それ以外		~		それ以外	~		
	100kN/m ² を超える		~		3mを超える	~			100kN/m ² を超える		~		3mを超える	~		
	それ以外		~		それ以外	~			それ以外		~		それ以外	~		
	100kN/m ² を超える		~		3mを超える	~			100kN/m ² を超える		~		3mを超える	~		
	それ以外		~		それ以外	~			それ以外		~		それ以外	~		
	100kN/m ² を超える		~		3mを超える	~			100kN/m ² を超える		~		3mを超える	~		
	それ以外		~		それ以外	~			それ以外		~		それ以外	~		