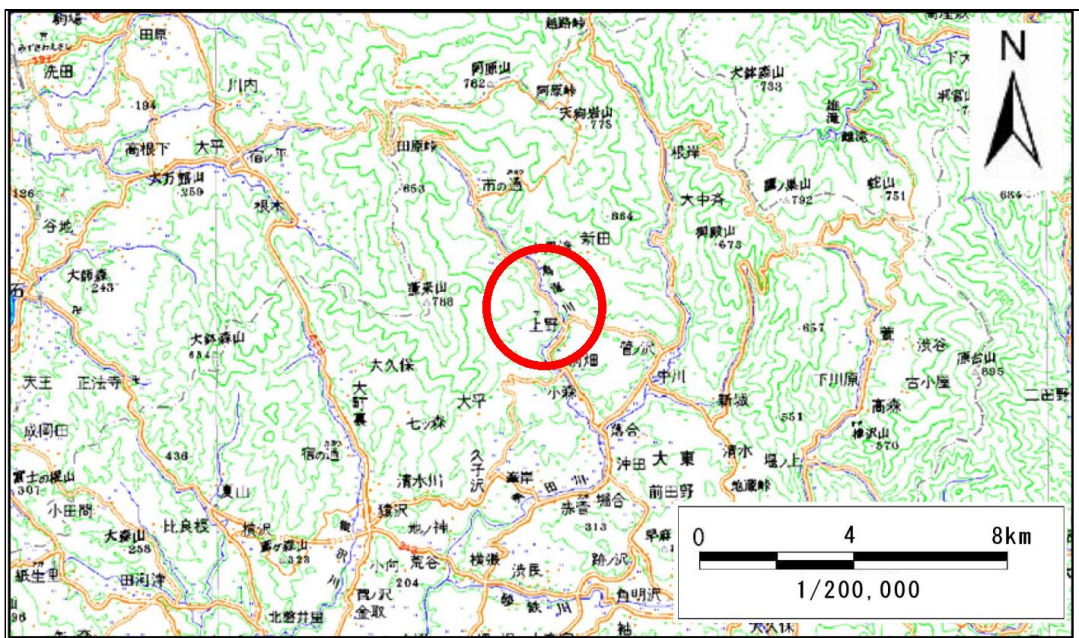


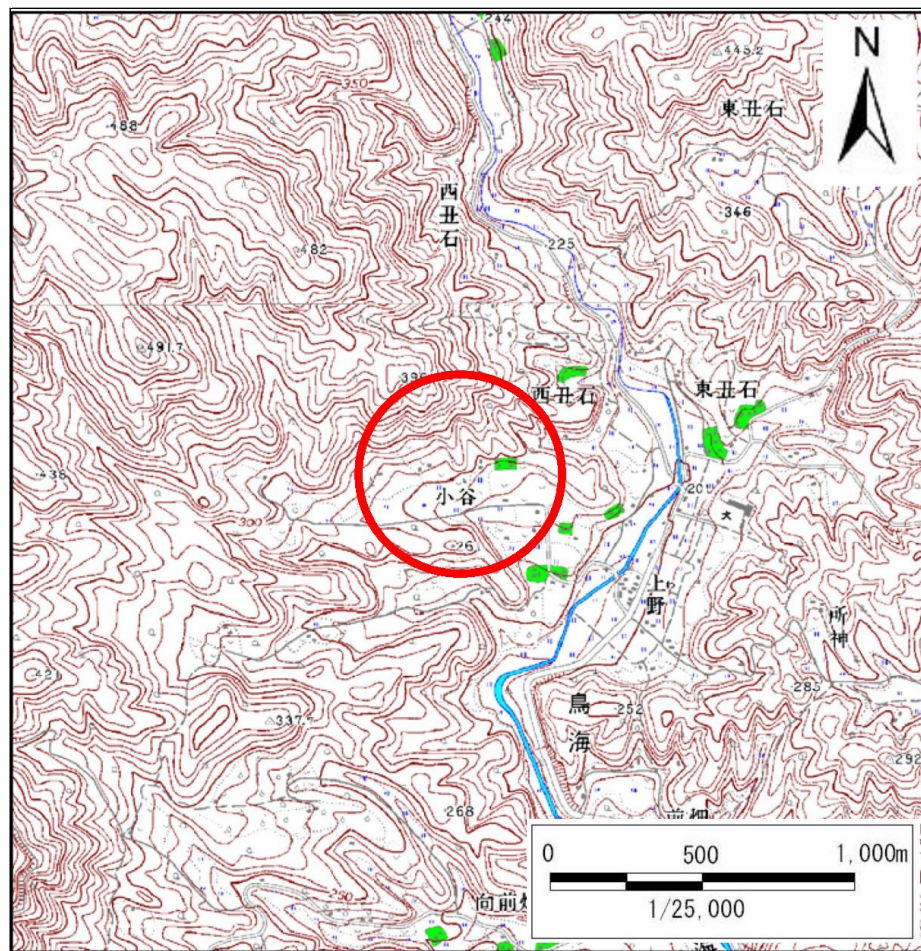
土砂災害防止に関する基礎調査(急傾斜地の崩壊)

表紙 概況、位置図

自然現象の種類	急傾斜地の崩壊
箇所番号	165B2003
箇所名	小谷
所在地	岩手県一関市大東町鳥海字小谷
調査機関	岩手県県南広域振興局土木部千厩土木センター



位置図(S=1:200,000)



概況図(S=1:25,000)

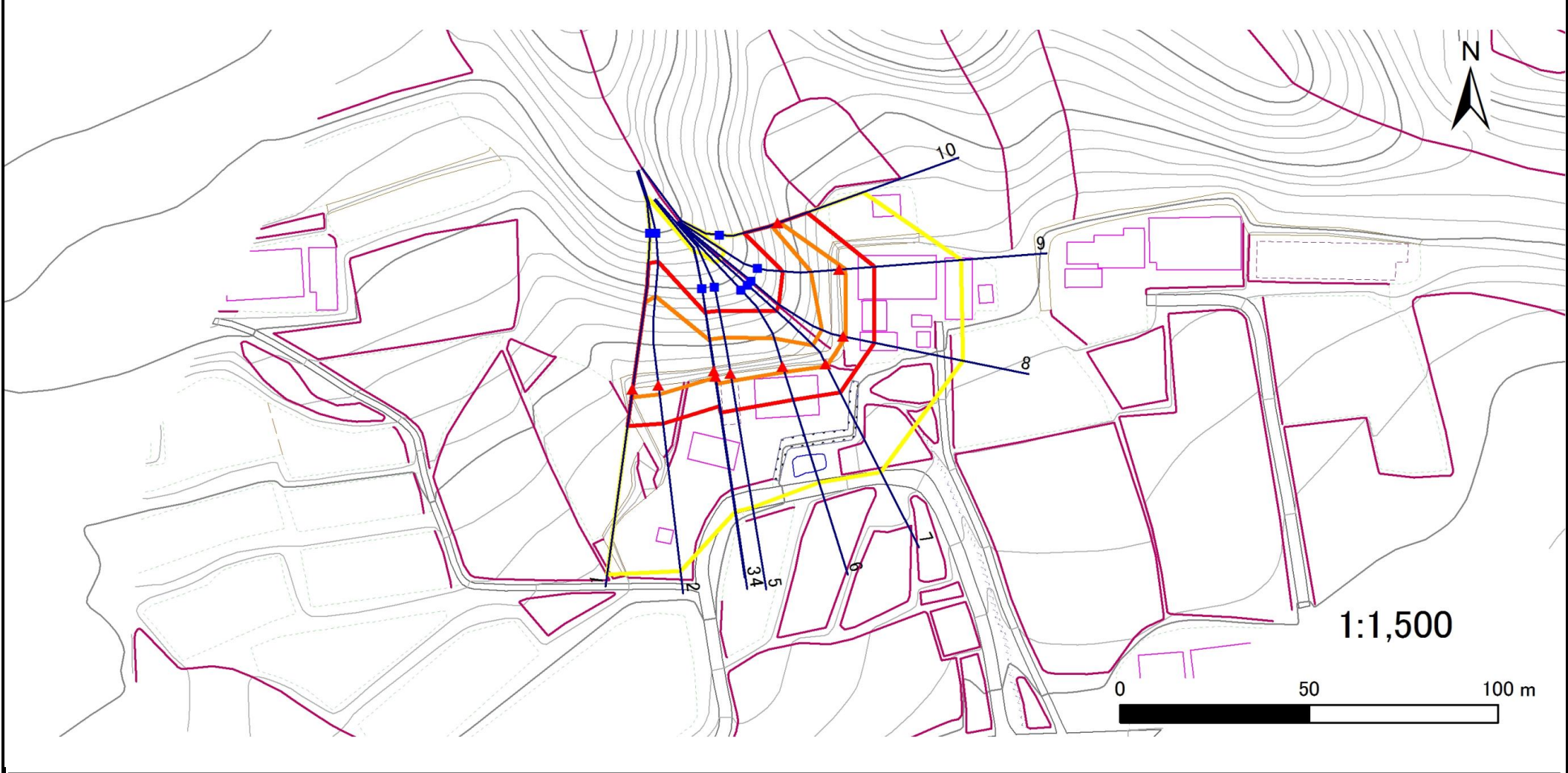
この地図は、国土地理院長の承認を得て、同院発行の数値地図20000(地図画像)及び数値地図25000(地図画像)を複製したものである。(承認番号 平26情複、第9号)

急傾斜地の崩壊区域調査

様式3-1 危害のおそれのある土地、著しい危害のおそれのある土地の設定図

調査年度 平成25年度

急傾斜地の位置	箇所番号	165B2003	箇所名	小谷	所在地	岩手県一関市大東町鳥海字小谷
---------	------	----------	-----	----	-----	----------------



凡例	■ 上端	— 横断測線	■ 危害のおそれのある土地の区域	■ 土石等の移動による力が100kN/m ² を超える範囲
	▲ 下端		■ 著しい危害のおそれのある土地の区域	■ 土石等の堆積高が3mを超える範囲

急傾斜地の崩壊区域調書

様式3-2 建築物に作用すると想定される衝撃に関する事項(1/1)

調査年度 平成25年度

急傾斜地の位置		箇所番号		165B2003		箇所名		小谷		所在地		岩手県一関市大東町鳥海字小谷				
横断 測線 番号	急傾斜地の下端に隣接する土地								急傾斜地内							
	土石等の移動の高さと力の大きさ				土石等の堆積高さと力の大きさ				土石等の移動の高さと力の大きさ				土石等の堆積高さと力の大きさ			
	区分	高さ (m)	下端からの距離 (m)	力の大きさ (kN/m ²)	区分	下端からの水平 距離(m)	高さ (m)	力の大きさ (kN/m ²)	区分	高さ (m)	上端からの比高 (m)	力の大きさ (kN/m ²)	区分	上端からの比高 (m)	高さ (m)	力の大きさ (kN/m ²)
1	100kN/m ² を超える	1.00	0.00 ~ 2.09	132.44	3mを超える	— ~ —	—	—	100kN/m ² を超える	1.00	11.63 ~ 26.09	132.44	3mを超える	— ~ —	—	—
	それ以外	1.00	2.09 ~ 9.88	100.00	それ以外	0.00 ~ 9.88	2.77	14.02	それ以外	1.00	5.00 ~ 11.63	100.00	それ以外	5.00 ~ 26.09	2.77	14.02
2	100kN/m ² を超える	1.00	0.00 ~ 2.44	138.13	3mを超える	— ~ —	—	—	100kN/m ² を超える	1.00	11.10 ~ 26.75	138.13	3mを超える	— ~ —	—	—
	それ以外	1.00	2.44 ~ 10.22	100.00	それ以外	0.00 ~ 10.22	2.84	14.35	それ以外	1.00	5.00 ~ 11.10	100.00	それ以外	5.00 ~ 26.75	2.84	14.35
3	100kN/m ² を超える	1.00	0.00 ~ 1.71	126.19	3mを超える	— ~ —	—	—	100kN/m ² を超える	1.00	10.55 ~ 16.72	126.19	3mを超える	— ~ —	—	—
	それ以外	1.00	1.71 ~ 9.49	100.00	それ以外	0.00 ~ 9.49	2.34	11.82	それ以外	1.00	5.00 ~ 10.55	100.00	それ以外	5.00 ~ 16.72	2.34	11.82
4	100kN/m ² を超える	1.00	0.00 ~ 2.01	131.11	3mを超える	— ~ —	—	—	100kN/m ² を超える	1.00	10.53 ~ 18.22	131.11	3mを超える	— ~ —	—	—
	それ以外	1.00	2.01 ~ 9.80	100.00	それ以外	0.00 ~ 9.80	2.36	11.93	それ以外	1.00	5.00 ~ 10.53	100.00	それ以外	5.00 ~ 18.22	2.36	11.93
5	100kN/m ² を超える	1.00	0.00 ~ 2.00	130.83	3mを超える	— ~ —	—	—	100kN/m ² を超える	1.00	10.53 ~ 18.07	130.83	3mを超える	— ~ —	—	—
	それ以外	1.00	2.00 ~ 9.78	100.00	それ以外	0.00 ~ 9.78	2.37	11.97	それ以外	1.00	5.00 ~ 10.53	100.00	それ以外	5.00 ~ 18.07	2.37	11.97
6	100kN/m ² を超える	1.00	0.00 ~ 1.43	121.80	3mを超える	— ~ —	—	—	100kN/m ² を超える	1.00	10.81 ~ 16.22	121.80	3mを超える	— ~ —	—	—
	それ以外	1.00	1.43 ~ 9.22	100.00	それ以外	0.00 ~ 9.22	2.26	11.41	それ以外	1.00	5.00 ~ 10.81	100.00	それ以外	5.00 ~ 16.22	2.26	11.41
7	100kN/m ² を超える	1.00	0.00 ~ 0.70	110.46	3mを超える	— ~ —	—	—	100kN/m ² を超える	1.00	12.69 ~ 16.21	110.46	3mを超える	— ~ —	—	—
	それ以外	1.00	0.70 ~ 8.49	100.00	それ以外	0.00 ~ 8.49	2.10	10.60	それ以外	1.00	5.00 ~ 12.69	100.00	それ以外	5.00 ~ 16.21	2.10	10.60
8	100kN/m ² を超える	1.00	0.00 ~ 0.69	110.31	3mを超える	— ~ —	—	—	100kN/m ² を超える	1.00	12.69 ~ 16.15	110.31	3mを超える	— ~ —	—	—
	それ以外	1.00	0.69 ~ 8.48	100.00	それ以外	0.00 ~ 8.48	2.10	10.60	それ以外	1.00	5.00 ~ 12.69	100.00	それ以外	5.00 ~ 16.15	2.10	10.60
9	100kN/m ² を超える	1.00	0.00 ~ 1.59	124.36	3mを超える	— ~ —	—	—	100kN/m ² を超える	1.00	10.55 ~ 16.15	124.36	3mを超える	— ~ —	—	—
	それ以外	1.00	1.59 ~ 9.38	100.00	それ以外	0.00 ~ 9.38	2.34	11.83	それ以外	1.00	5.00 ~ 10.55	100.00	それ以外	5.00 ~ 16.15	2.34	11.83
10	100kN/m ² を超える	1.00	0.00 ~ 0.51	107.63	3mを超える	— ~ —	—	—	100kN/m ² を超える	1.00	10.54 ~ 12.00	107.63	3mを超える	— ~ —	—	—
	それ以外	1.00	0.51 ~ 8.30	100.00	それ以外	0.00 ~ 8.30	2.16	10.92	それ以外	1.00	5.00 ~ 10.54	100.00	それ以外	5.00 ~ 12.00	2.16	10.92
	100kN/m ² を超える		~		3mを超える	~			100kN/m ² を超える		~		3mを超える	~		
	それ以外		~		それ以外	~			それ以外		~		それ以外	~		
	100kN/m ² を超える		~		3mを超える	~			100kN/m ² を超える		~		3mを超える	~		
	それ以外		~		それ以外	~			それ以外		~		それ以外	~		
	100kN/m ² を超える		~		3mを超える	~			100kN/m ² を超える		~		3mを超える	~		
	それ以外		~		それ以外	~			それ以外		~		それ以外	~		
	100kN/m ² を超える		~		3mを超える	~			100kN/m ² を超える		~		3mを超える	~		
	それ以外		~		それ以外	~			それ以外		~		それ以外	~		