

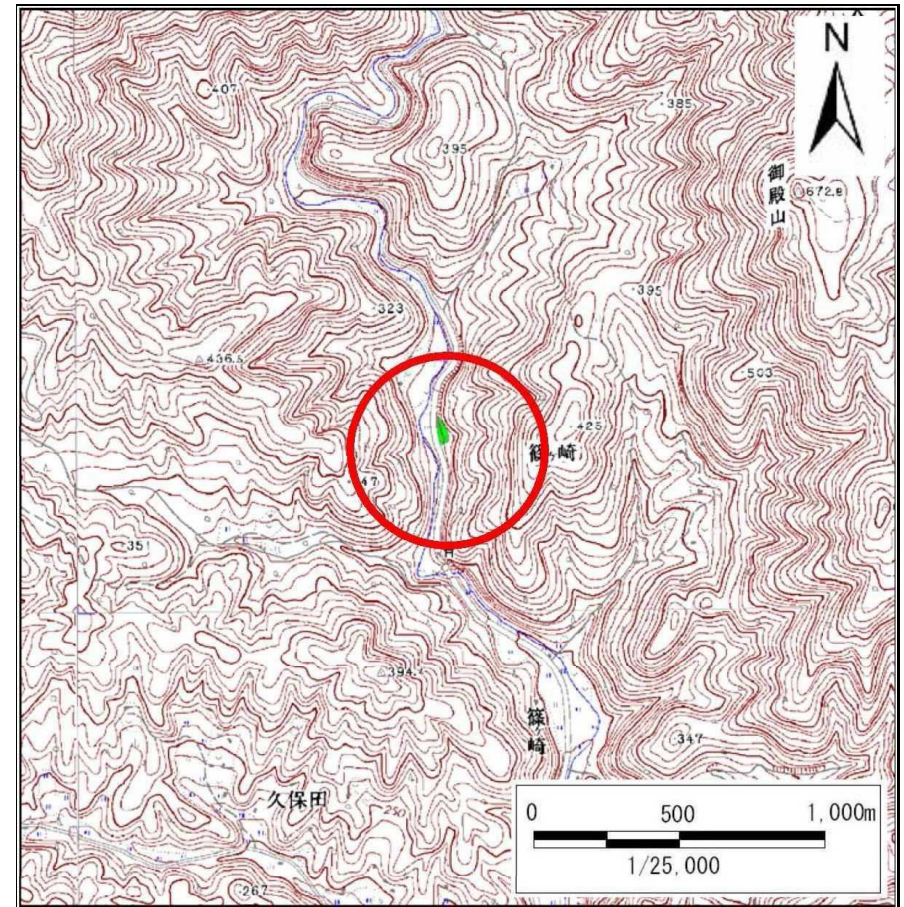
土砂災害防止に関する基礎調査(急傾斜地の崩壊)

表紙 概況、位置図

自然現象の種類	急傾斜地の崩壊
箇所番号	156B3006-2
箇所名	篠ヶ崎-1
所在地	岩手県一関市大東町中川字篠ヶ崎
調査機関	岩手県南広域振興局土木部千厩土木センター



位置図(S=1:200,000)



概況図(S=1:25,000)

この地図は、国土地理院長の承認を得て、同院発行の数値地図200000(地図画像)及び数値地図25000(地図画像)を複製したものである。(承認番号 平26情複、第9号)

急傾斜地の崩壊区域調書

様式3-1 危害のおそれのある土地、著しい危害のおそれのある土地の設定図

調査年度

平成25年度

急傾斜地の位置

箇所番号

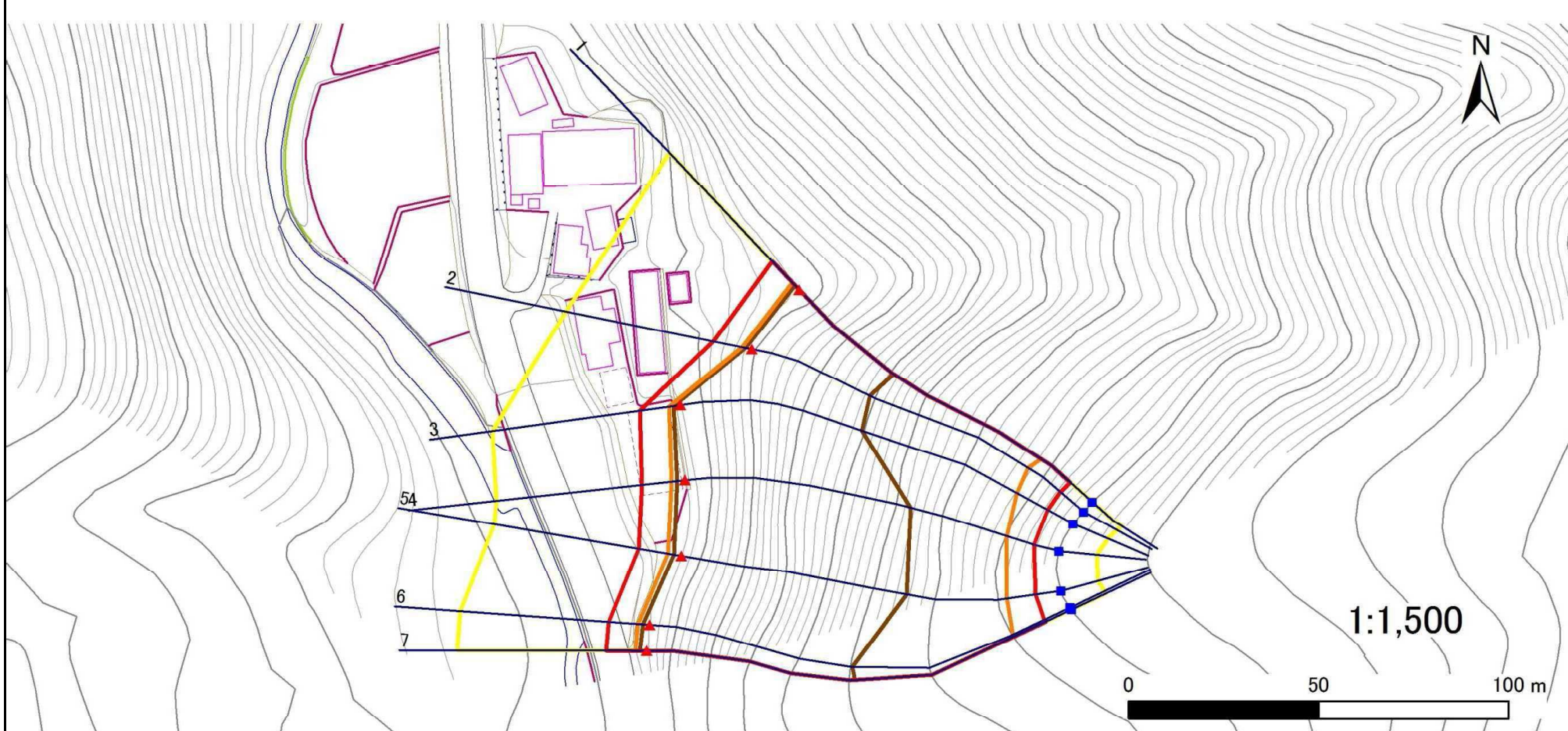
156B3006-2

箇所名

篠ヶ崎-1

所在地

岩手県一関市大東町中川字篠ヶ崎



凡例

■ 上端
▲ 下端

— 横断測線

— 危害のおそれのある土地の区域
— 著しい危害のおそれのある土地の区域

— 土石等の移動による力が 100kN/m^2 を超える範囲
— 土石等の堆積高が 3m を超える範囲

急傾斜地の崩壊区域調書

様式3-2 建築物に作用すると想定される衝撃に関する事項(1/1)

調査年度

平成25年度

急傾斜地の位置		箇所番号		156B3006-2		箇所名		篠ヶ崎-1		所在地		岩手県一関市大東町中川字篠ヶ崎				
横断 測線 番号	急傾斜地の下端に隣接する土地								急傾斜地内							
	土石等の移動の高さと力の大きさ				土石等の堆積高さとの大きさ				土石等の移動の高さと力の大きさ				土石等の堆積高さとの大きさ			
	区 分	高さ (m)	下端からの距離 (m)	力の大きさ (kN/m ²)	区 分	下端からの水平 距離(m)	高さ (m)	力の大きさ (kN/m ²)	区 分	高さ (m)	上端からの比高 (m)	力の大きさ (kN/m ²)	区 分	上端からの比高 (m)	高さ (m)	力の大きさ (kN/m ²)
1	100kN/m ² を超える	1.00	0.00 ~ 2.83	144.83	3mを超える	0.00 ~ 1.77	3.72	18.82	100kN/m ² を超える	1.00	11.31 ~ 61.37	144.83	3mを超える	40.00 ~ 61.37	3.72	18.82
	それ以外	1.00	2.83 ~ 10.62	100.00	それ以外	1.77 ~ 10.62	3.00	15.16	それ以外	1.00	5.00 ~ 11.31	100.00	それ以外	5.00 ~ 40.00	3.00	15.16
2	100kN/m ² を超える	1.00	0.00 ~ 2.60	140.87	3mを超える	0.00 ~ 1.68	3.67	18.56	100kN/m ² を超える	1.00	11.66 ~ 60.72	140.87	3mを超える	40.00 ~ 60.72	3.67	18.56
	それ以外	1.00	2.60 ~ 10.39	100.00	それ以外	1.68 ~ 10.39	3.00	15.16	それ以外	1.00	5.00 ~ 11.66	100.00	それ以外	5.00 ~ 40.00	3.00	15.16
3	100kN/m ² を超える	1.00	0.00 ~ 3.02	147.98	3mを超える	0.00 ~ 1.84	3.77	19.03	100kN/m ² を超える	1.00	11.09 ~ 72.06	147.98	3mを超える	40.00 ~ 72.06	3.77	19.03
	それ以外	1.00	3.02 ~ 10.80	100.00	それ以外	1.84 ~ 10.80	3.00	15.16	それ以外	1.00	5.00 ~ 11.09	100.00	それ以外	5.00 ~ 40.00	3.00	15.16
4	100kN/m ² を超える	1.00	0.00 ~ 3.65	159.05	3mを超える	0.00 ~ 2.14	3.96	20.02	100kN/m ² を超える	1.00	10.57 ~ 74.41	159.05	3mを超える	30.00 ~ 74.41	3.96	20.02
	それ以外	1.00	3.65 ~ 11.43	100.00	それ以外	2.14 ~ 11.43	3.00	15.16	それ以外	1.00	5.00 ~ 10.57	100.00	それ以外	5.00 ~ 30.00	3.00	15.16
5	100kN/m ² を超える	1.00	0.00 ~ 3.62	158.57	3mを超える	0.00 ~ 2.12	3.95	19.97	100kN/m ² を超える	1.00	10.58 ~ 74.00	158.57	3mを超える	30.00 ~ 74.00	3.95	19.97
	それ以外	1.00	3.62 ~ 11.40	100.00	それ以外	2.12 ~ 11.40	3.00	15.16	それ以外	1.00	5.00 ~ 10.58	100.00	それ以外	5.00 ~ 30.00	3.00	15.16
6	100kN/m ² を超える	1.00	0.00 ~ 3.06	148.80	3mを超える	0.00 ~ 1.86	3.78	19.09	100kN/m ² を超える	1.00	11.04 ~ 76.00	148.80	3mを超える	40.00 ~ 76.00	3.78	19.09
	それ以外	1.00	3.06 ~ 10.85	100.00	それ以外	1.86 ~ 10.85	3.00	15.16	それ以外	1.00	5.00 ~ 11.04	100.00	それ以外	5.00 ~ 40.00	3.00	15.16
7	100kN/m ² を超える	1.00	0.00 ~ 3.04	148.35	3mを超える	0.00 ~ 1.85	3.77	19.06	100kN/m ² を超える	1.00	11.07 ~ 76.39	148.35	3mを超える	40.00 ~ 76.39	3.77	19.06
	それ以外	1.00	3.04 ~ 10.82	100.00	それ以外	1.85 ~ 10.82	3.00	15.16	それ以外	1.00	5.00 ~ 11.07	100.00	それ以外	5.00 ~ 40.00	3.00	15.16
	100kN/m ² を超える		~		3mを超える	~			100kN/m ² を超える		~		3mを超える	~		
	それ以外		~		それ以外	~			それ以外		~		それ以外	~		
	100kN/m ² を超える		~		3mを超える	~			100kN/m ² を超える		~		3mを超える	~		
	それ以外		~		それ以外	~			それ以外		~		それ以外	~		
	100kN/m ² を超える		~		3mを超える	~			100kN/m ² を超える		~		3mを超える	~		
	それ以外		~		それ以外	~			それ以外		~		それ以外	~		
	100kN/m ² を超える		~		3mを超える	~			100kN/m ² を超える		~		3mを超える	~		
	それ以外		~		それ以外	~			それ以外		~		それ以外	~		
	100kN/m ² を超える		~		3mを超える	~			100kN/m ² を超える		~		3mを超える	~		
	それ以外		~		それ以外	~			それ以外		~		それ以外	~		
	100kN/m ² を超える		~		3mを超える	~			100kN/m ² を超える		~		3mを超える	~		
	それ以外		~		それ以外	~			それ以外		~		それ以外	~		