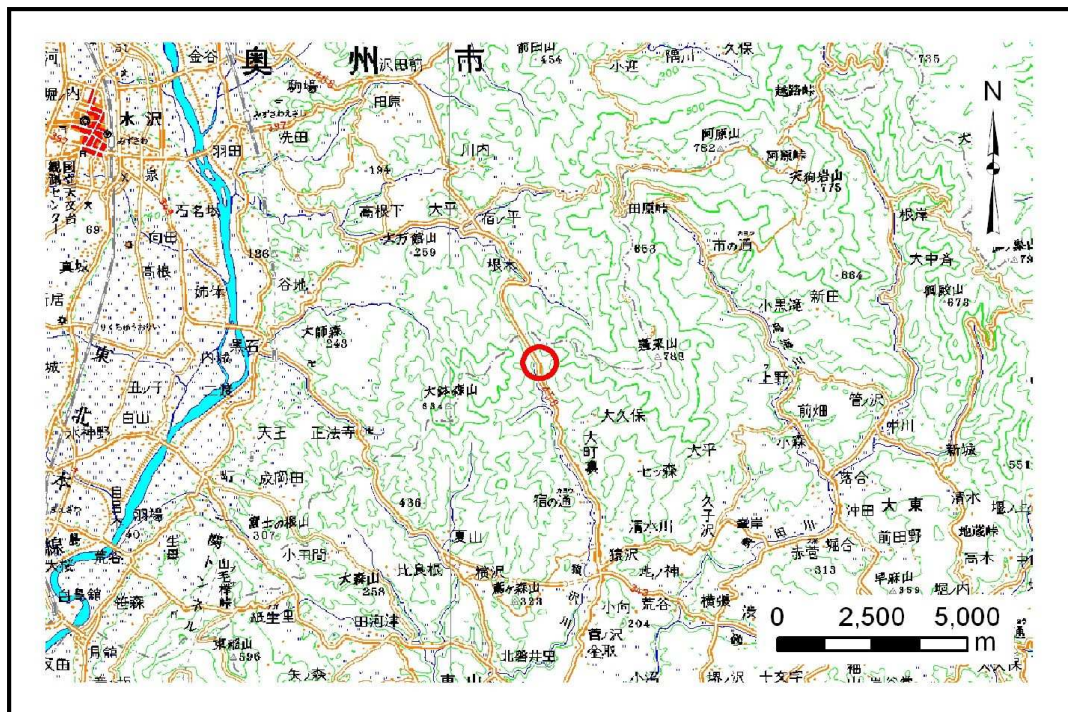


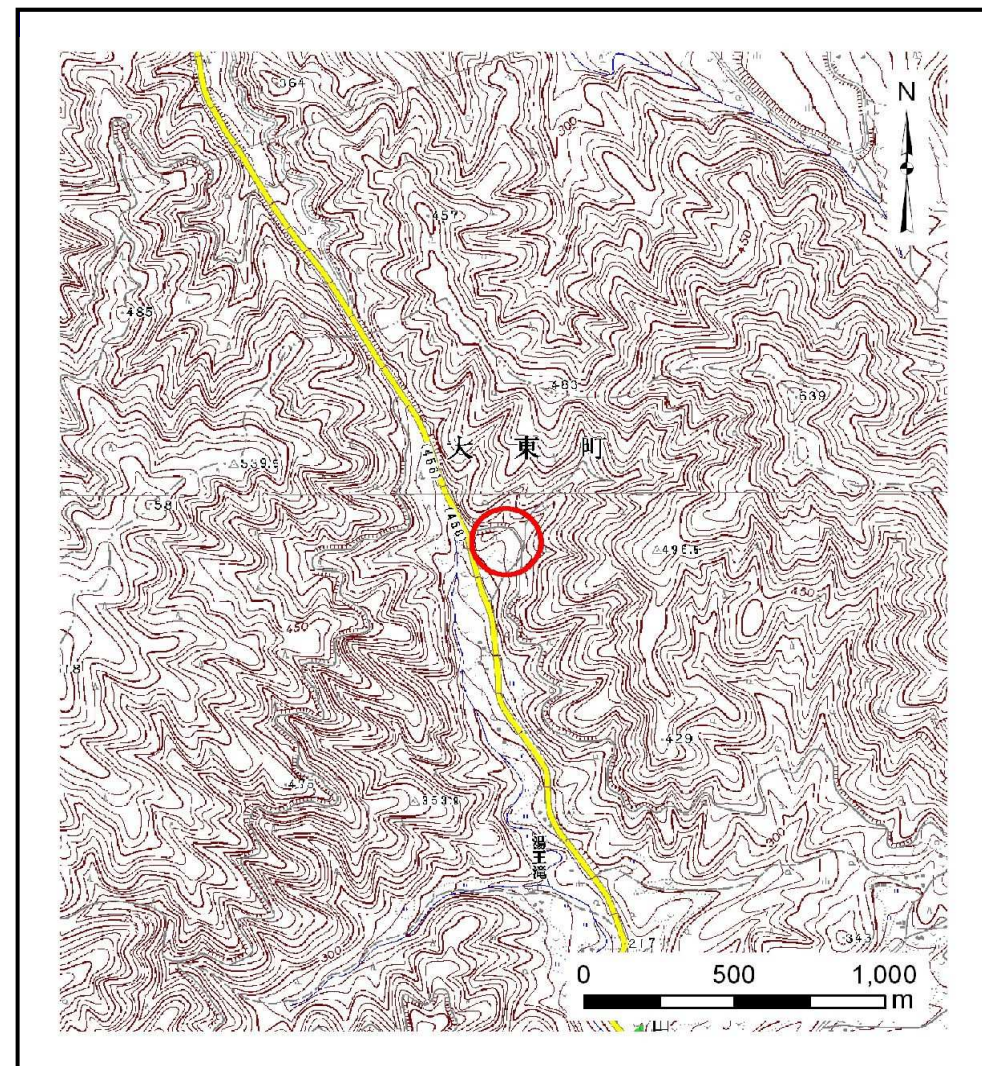
# 土砂災害防止に関する基礎調査(土石流)

表紙 位置,位置図

自然現象の種類	土石流
溪流番号	J165106
水系名	北上川
河川名	猿沢川
溪流名	山滝の沢12
所在地	一関市大東町猿沢字山滝
調査機関	岩手県南広域振興局土木部千厩土木センター



位置図(S=1:200,000)

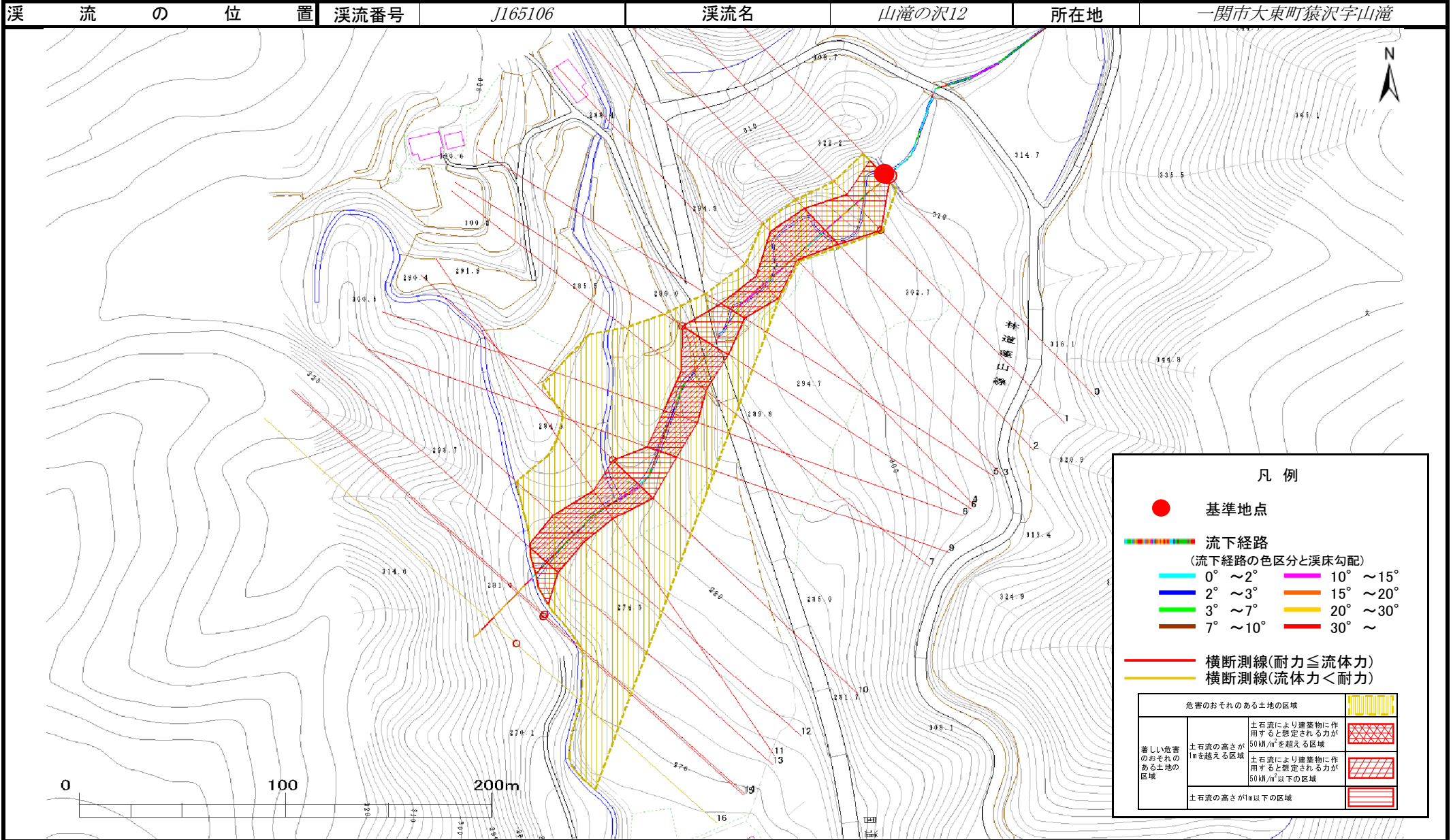


概況図(S=1:25,000)

# 土石流区域調書

様式3-1 危害のおそれのある土地、著しい危害のおそれのある土地の設定図

調査年度	平成23年度
溪流名	山滝の沢12
所在地	一関市大東町猿沢字山滝



凡例

- 基準地点
- 流下経路  
(流下経路の色区分と渓床勾配)
 

0° ~ 2°	10° ~ 15°
2° ~ 3°	15° ~ 20°
3° ~ 7°	20° ~ 30°
7° ~ 10°	30° ~
- 横断測線(耐力 ≤ 流体力)
- 横断測線(流体力 < 耐力)

危害のおそれのある土地の区域		
著しい危害のおそれのある土地の区域	土石流の高さが1mを超える区域	
	土石流により建築物に作用すると想定される力が50kN/m <sup>2</sup> を超える区域	
	土石流により建築物に作用すると想定される力が50kN/m <sup>2</sup> 以下の区域	
土石流の高さが1m以下の区域		

## 土石流区域調査

様式3-2 建築物に作用すると想定される衝撃に関する事項

調査年度 平成23年度

溪流の位置				溪流番号	溪流名	所在地	
				J165106	山滝の沢12	一関市大東町猿沢字山滝	
横断測線番号	土石流の高さh(m)	土石流の流体力Fd(kN/m <sup>2</sup> )	建築物の耐力P2(kN/m <sup>2</sup> )	横断測線番号	土石流の高さh(m)	土石流の流体力Fd(kN/m <sup>2</sup> )	建築物の耐力P2(kN/m <sup>2</sup> )
No.0	1.38	26.40	6.05				
No.1	0.77	12.75	9.46				
No.2	0.94	19.43	8.04				
No.3	1.15	20.81	6.87				
No.4	1.29	26.08	6.34				
No.5	1.38	29.74	6.04				
No.6	0.80	10.62	9.14				
No.7	1.26	22.56	6.43				
No.8	1.14	21.43	6.91				
No.9	1.20	25.41	6.65				
No.10	0.72	12.91	9.93				
No.11	1.13	23.06	6.96				
No.12	1.05	18.73	7.35				
No.13	1.07	19.61	7.26				
No.14	0.82	9.36	8.93				
No.15	0.83	9.08	8.90				
No.16	1.04	3.87	7.43				