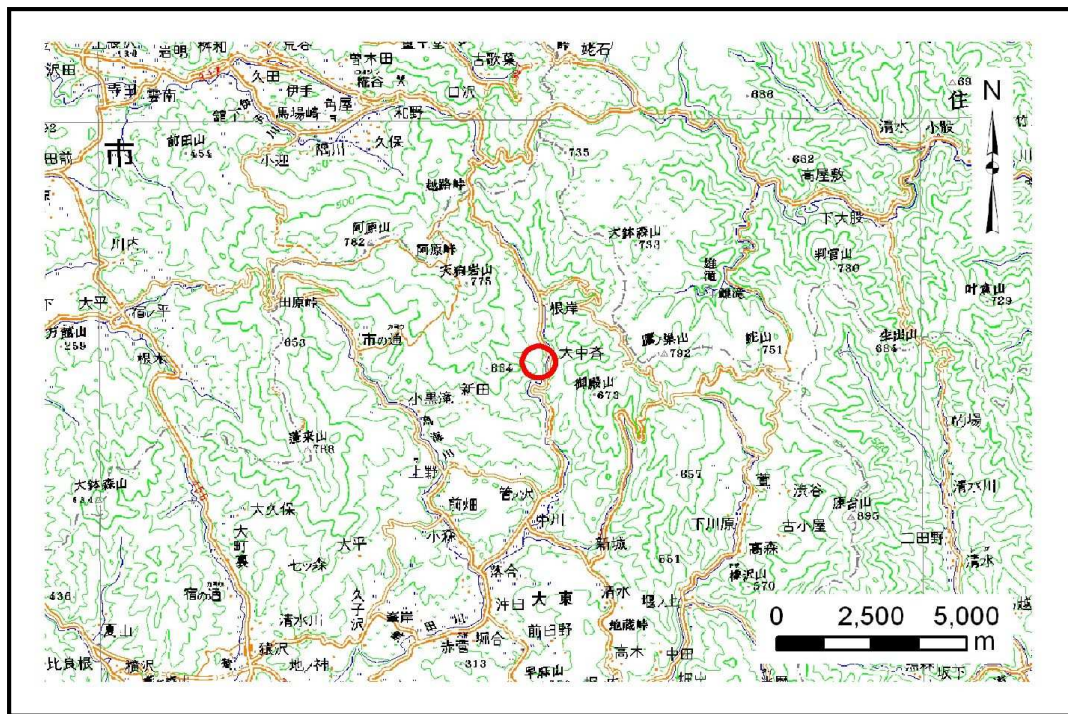


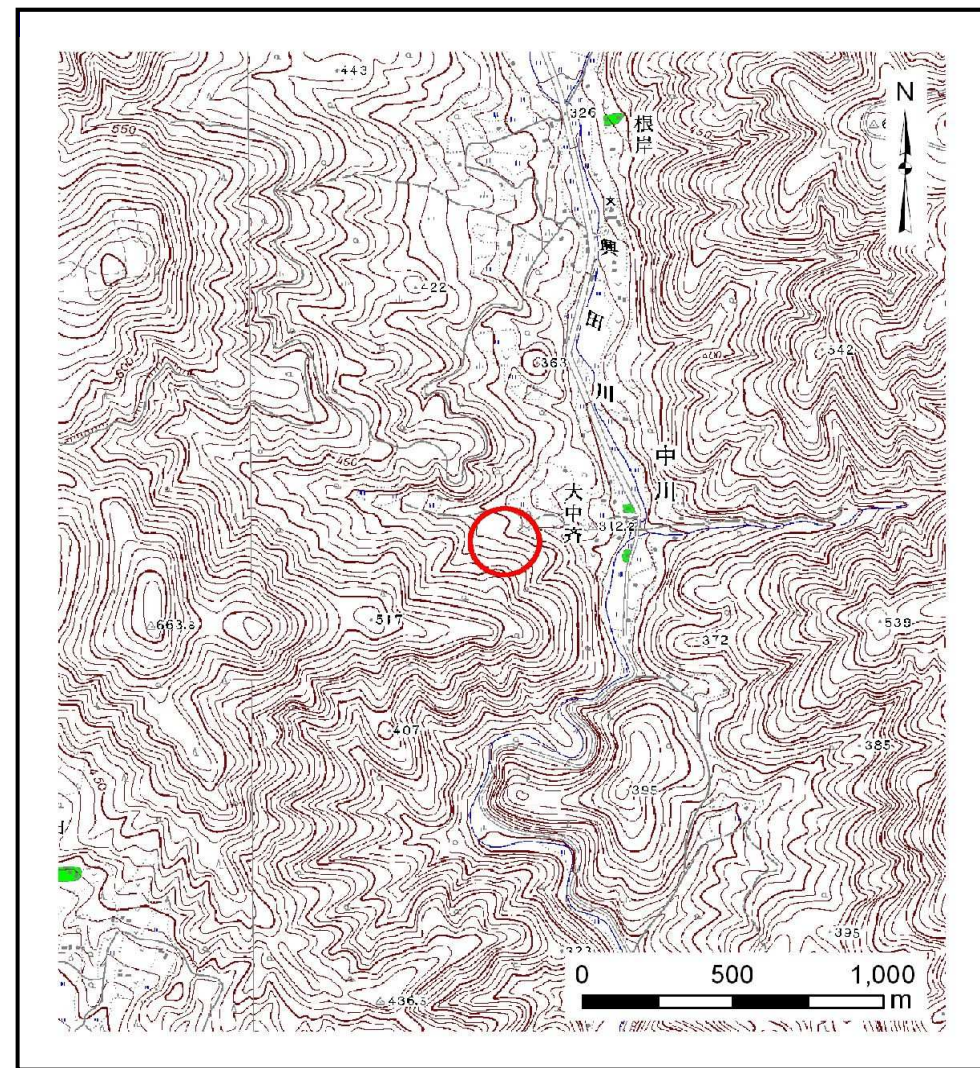
土砂災害防止に関する基礎調査(土石流)

表紙 位置,位置図

自然現象の種類	土石流
溪流番号	J156305
水系名	北上川
河川名	興田川
溪流名	大中斉の沢12
所在地	一関市大東町中川字根岸
調査機関	岩手県南広域振興局土木部千厩土木センター



位置図(S=1:200,000)



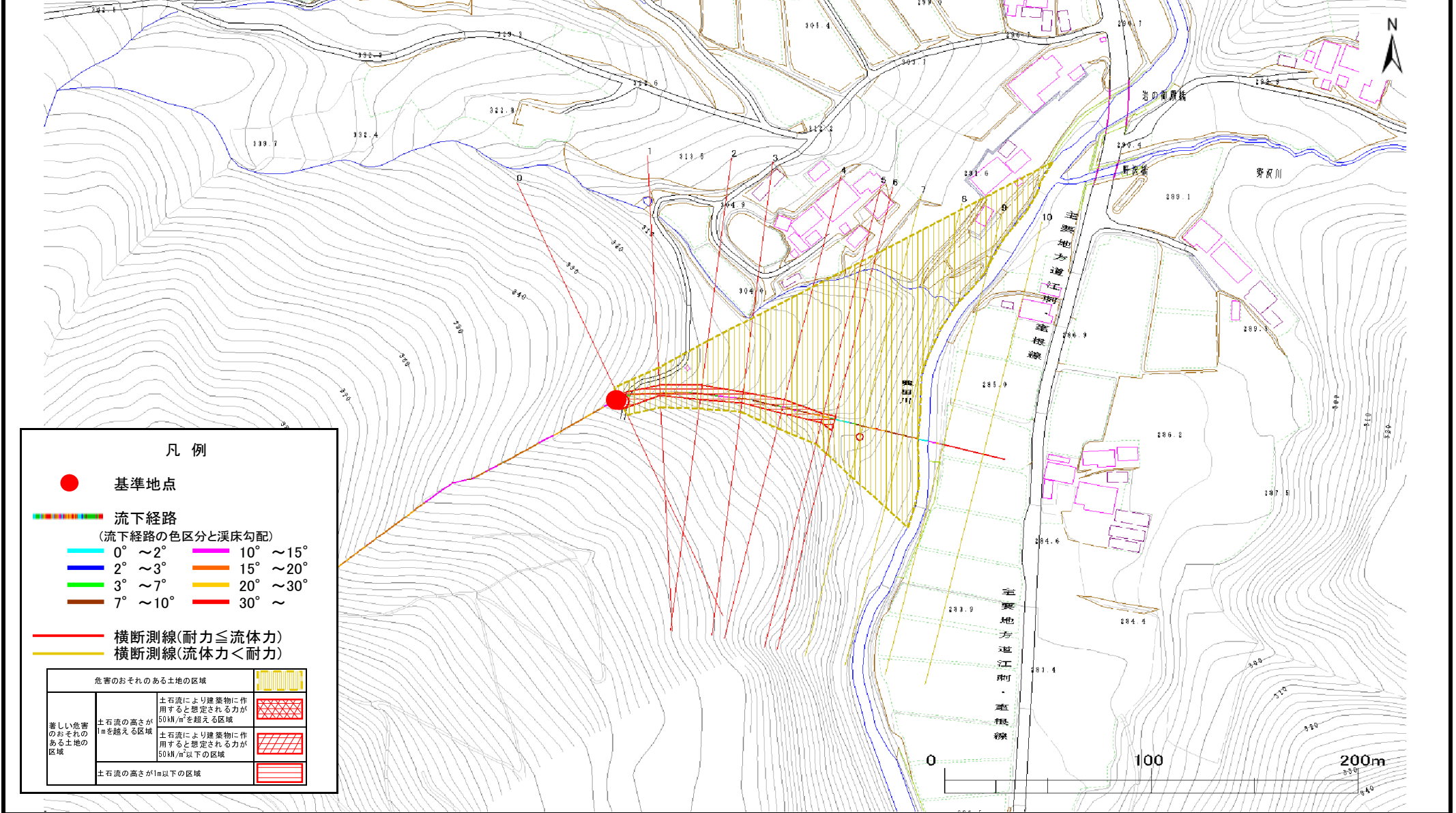
概況図(S=1:25,000)

土石流区域調査

様式3-1 危害のおそれのある土地、著しい危害のおそれのある土地の設定図

調査年度	平成23年度
------	--------

溪流の位置	溪流番号	J156305	溪流名	大中斉の沢12	所在地	一関市大東町中川字根岸
-------	------	---------	-----	---------	-----	-------------



凡例

- 基準地点
- — — — — — — 流下経路
(流下経路の色区分と溪床勾配)
- 0° ~ 2° — 10° ~ 15°
- 2° ~ 3° — 15° ~ 20°
- 3° ~ 7° — 20° ~ 30°
- 7° ~ 10° — 30° ~
- 横断測線(耐力 ≤ 流体力)
- 横断測線(流体力 < 耐力)

危害のおそれのある土地の区域		
著しい危害のおそれのある土地の区域	土石流の高さが1mを超える区域	
	土石流により建築物に作用すると想定される力が50kN/m ² を超える区域	
	土石流により建築物に作用すると想定される力が50kN/m ² 以下の区域	
土石流の高さが1m以下の区域		

土石流区域調書

様式3-2 建築物に作用すると想定される衝撃に関する事項

調査年度	平成23年度
------	--------

溪流の位置	溪流番号	J156305	溪流名	大中斉の沢12	所在地	一関市大東町中川字根岸
-------	------	---------	-----	---------	-----	-------------

横断測線番号	土石流の高さh(m)	土石流の流体力Fd(kN/m ²)	建築物の耐力P2(kN/m2)	横断測線番号	土石流の高さh(m)	土石流の流体力Fd(kN/m ²)	建築物の耐力P2(kN/m2)
No.0	0.43	20.73	15.87				
No.1	0.56	28.27	12.43				
No.2	0.46	20.62	14.64				
No.3	0.56	25.13	12.43				
No.4	0.50	20.64	13.66				
No.5	0.63	27.97	11.25				
No.6	0.47	19.35	14.40				
No.7	0.31	10.49	21.34				
No.8	0.31	10.59	21.42				
No.9	0.21	5.35	30.86				
No.10	0.17	3.28	37.98				