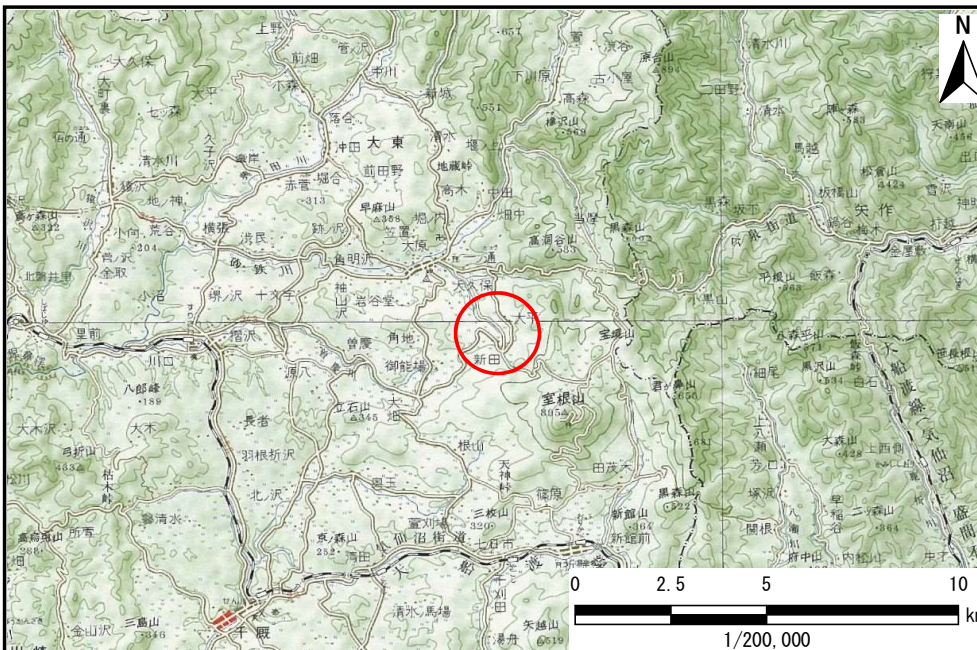


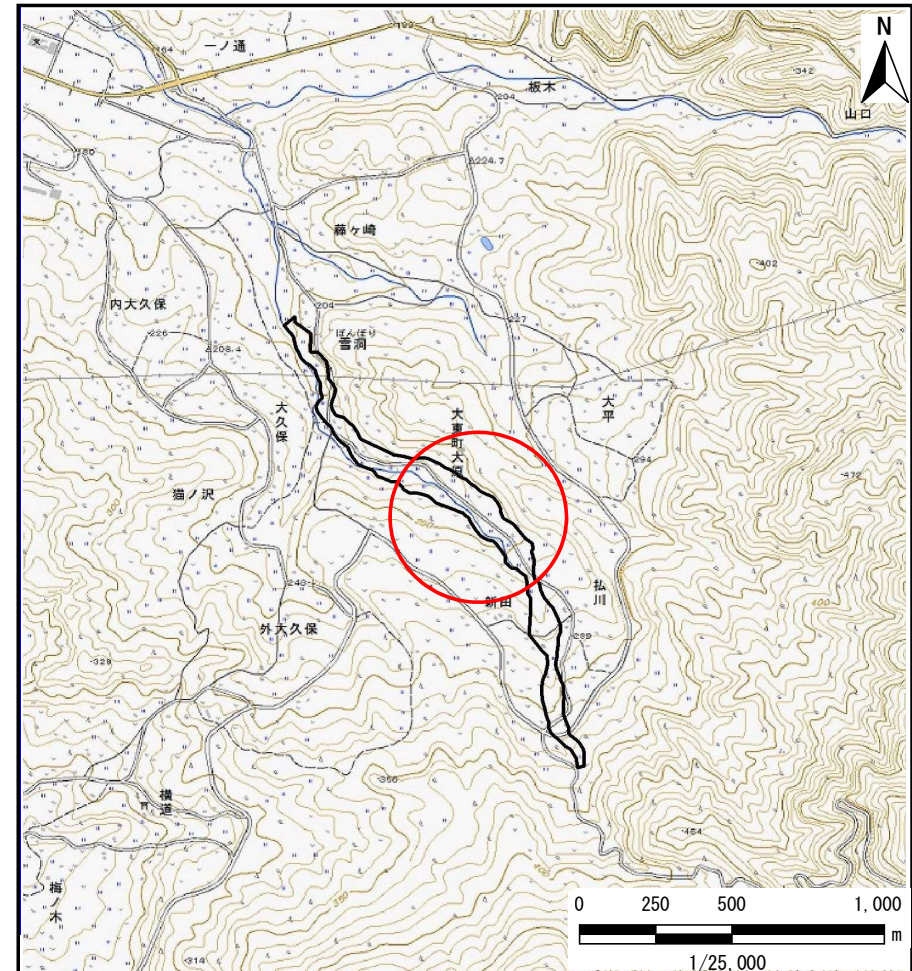
土砂災害防止に関する基礎調査(土石流)

表紙 位置位置図

自然現象の種類	土石流
溪流番号	B175202
水系名	北上川
河川名	払川
溪流名	新田の沢6
所在地	一関市大東町大原新田
調査機関	県南広域振興局土木部 千厩土木センター



位置図(S=1:200,000)



概況図(S=1:25,000)

国土地理院の電子地形図20000『一関』及び電子地形図25000『折壁』を掲載

土石流区域調査

様式3-1 危害のおそれのある土地、著しい危害のおそれのある土地の設定図(1/3)

調査年度

平成30年度

溪流の位置

溪流番号

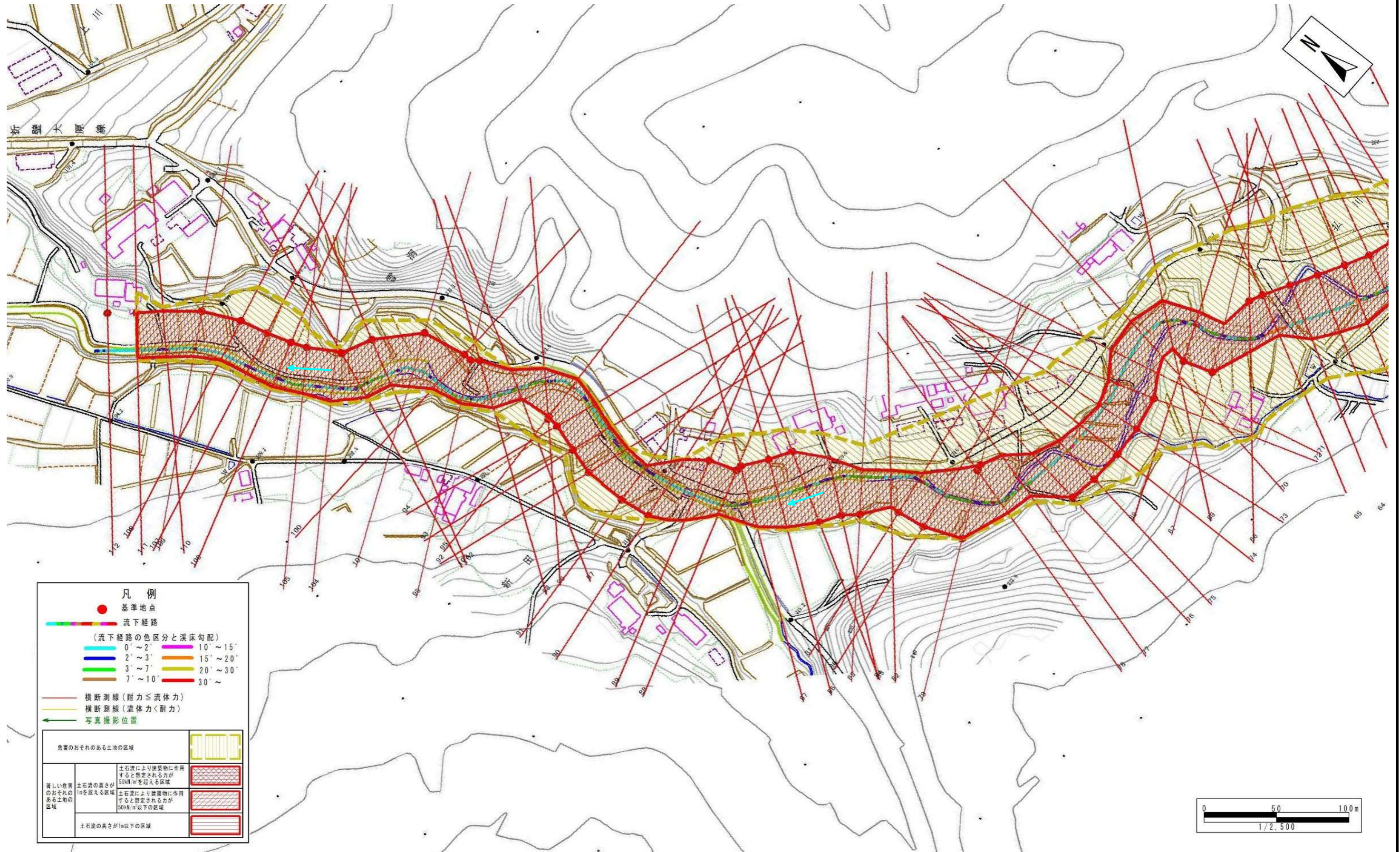
B175202

溪流名

新田の沢6

所在地

一関市大東町大原新田



土石流区域調査

様式3-1 危害のおそれのある土地、著しい危害のおそれのある土地の設定図(2/3)

調査年度

平成30年度

溪流の位置

溪流番号

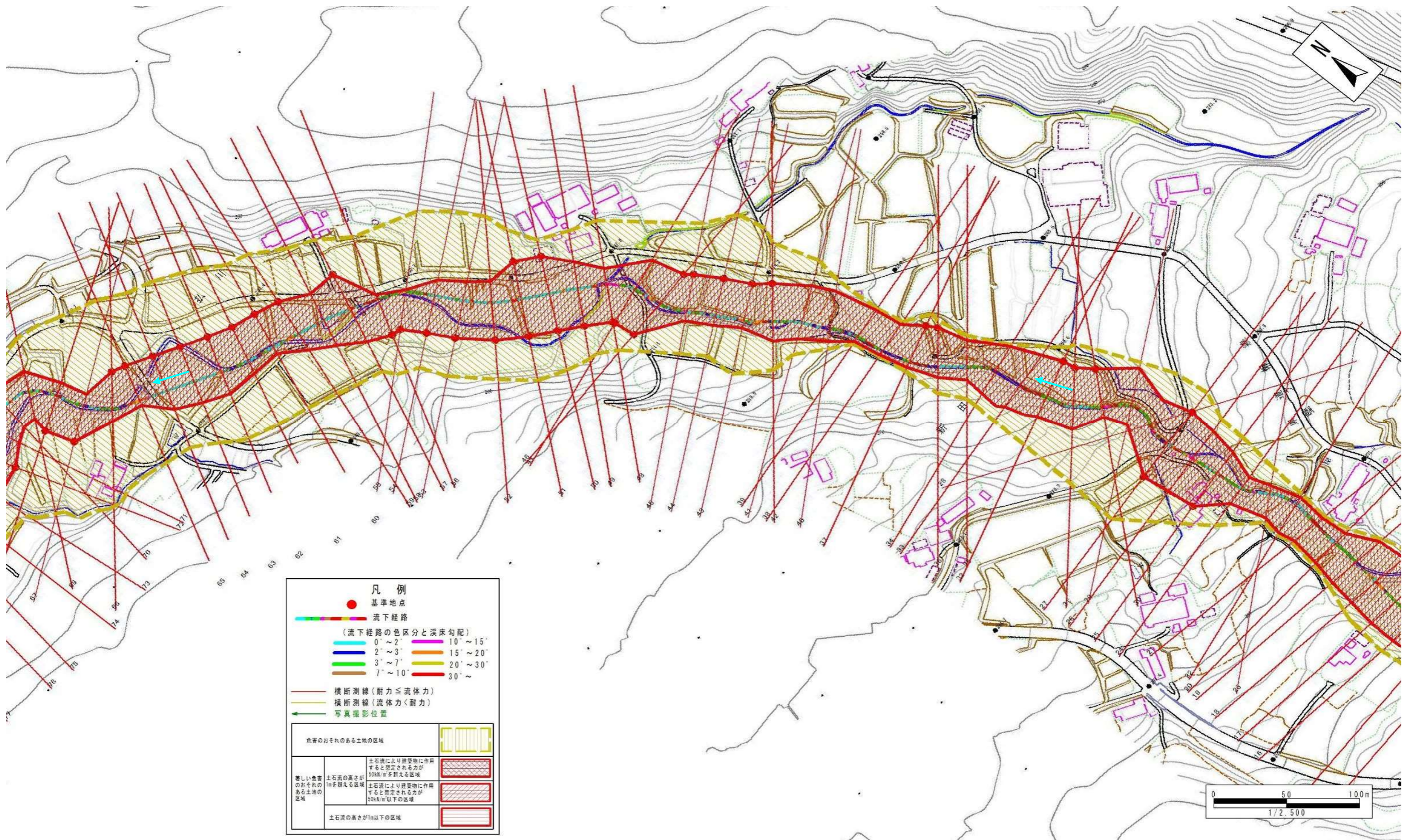
B175202

溪流名

新田の沢6

所在地

一関市大東町大原新田



凡例

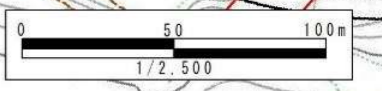
- 基準地点
- 流下経路

(流下経路の色区分と渓床勾配)

0° ~ 2°	10° ~ 15°
2° ~ 3°	15° ~ 20°
3° ~ 7°	20° ~ 30°
7° ~ 10°	30° ~

- 横断測線 (耐力 ≤ 流体力)
- 横断測線 (流体力 < 耐力)
- ← 写真撮影位置

危害のおそれのある土地の区域		[Hatched Pattern]
著しい危害のおそれのある土地の区域	土石流の高さが1mを超える区域 土石流により建築物に作用すると想定される力が50kN/m ² を超える区域	[Cross-hatched Pattern]
	土石流の高さが1m以下の区域 土石流により建築物に作用すると想定される力が50kN/m ² 以下の区域	[Diagonal-hatched Pattern]
土石流の高さが1m以下の区域		[Horizontal-hatched Pattern]



土石流区域調査

様式3-1 危害のおそれのある土地、著しい危害のおそれのある土地の設定図(3/3)

調査年度

平成30年度

溪流の位置

溪流番号

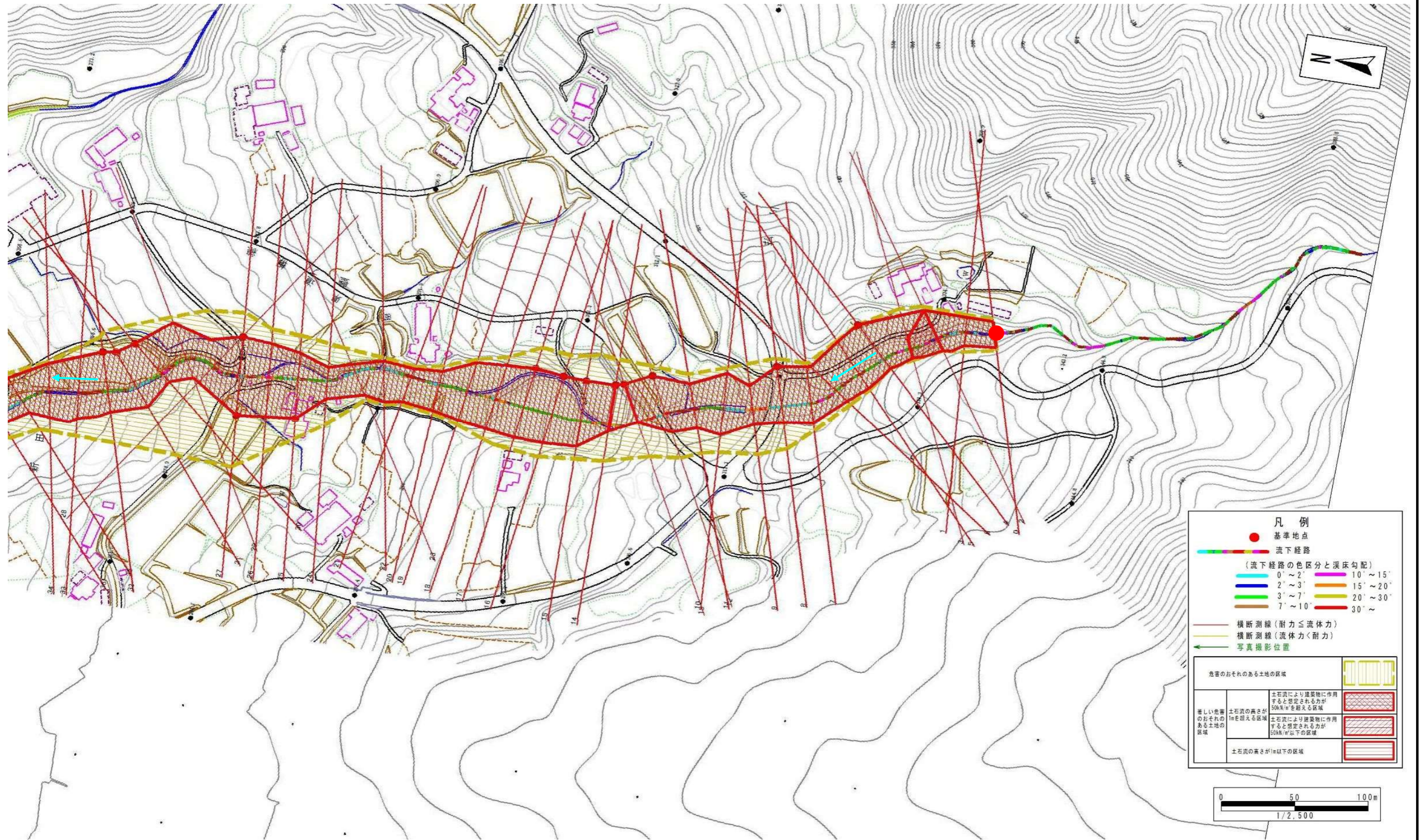
B175202

溪流名

新田の沢6

所在地

一関市大東町大原新田



土石流区域調査

様式3-2 建築物に作用すると想定される衝撃に関する事項

調査年度 平成30年度

溪流の位置		溪流番号	溪流名		所在地
B175202		B175202	新田の沢6		一関市大東町大原新田

横断測線番号	土石流の高さh(m)	土石流の流体力Fd(kN/m ²)	建築物の耐力P2(kN/m ²)	横断測線番号	土石流の高さh(m)	土石流の流体力Fd(kN/m ²)	建築物の耐力P2(kN/m ²)
No.0	2.21	57.14	4.70	No.27	1.16	13.26	6.84
No.1	2.08	43.55	4.81	No.28	1.61	21.43	5.48
No.2	1.53	27.97	5.66	No.29	1.41	16.41	5.97
No.3	2.56	55.54	4.53	No.30	1.15	13.47	6.89
No.4	1.09	17.87	7.16	No.31	1.17	12.96	6.79
No.5	1.41	25.05	5.97	No.32	1.17	12.93	6.78
No.6	1.51	27.94	5.69	No.33	1.71	24.22	5.29
No.7	1.74	31.12	5.25	No.34	1.42	18.76	5.94
No.8	1.13	15.02	6.97	No.35	1.61	26.44	5.47
No.9	1.62	30.88	5.45	No.36	1.10	14.59	7.09
No.10	1.23	21.39	6.54	No.37	1.09	14.79	7.13
No.11	1.48	28.25	5.78	No.38	1.86	23.85	5.06
No.12	1.09	16.20	7.17	No.39	1.83	23.41	5.11
No.13	1.04	17.69	7.42	No.40	1.55	16.78	5.61
No.14	1.00	19.18	7.66	No.41	1.49	15.37	5.75
No.15	1.03	18.10	7.48	No.42	1.25	10.37	6.46
No.16	1.04	17.77	7.43	No.43	1.23	10.71	6.53
No.17	1.05	17.24	7.35	No.44	1.20	11.38	6.68
No.18	1.63	36.97	5.44	No.45	1.22	11.00	6.60
No.19	1.23	22.49	6.53	No.46	1.23	10.69	6.53
No.20	1.61	29.77	5.47	No.47	1.26	10.04	6.42
No.21	1.76	33.62	5.21	No.48	1.23	10.60	6.55
No.22	1.54	31.28	5.63	No.49	1.35	7.97	6.13
No.23	1.87	33.33	5.05	No.50	1.33	8.21	6.19
No.24	2.02	28.16	4.87	No.51	1.35	7.89	6.12
No.25	1.17	12.95	6.78	No.52	1.22	9.72	6.58
No.26	1.83	23.84	5.11	No.53	1.28	8.79	6.35

土石流区域調査

様式3-2 建築物に作用すると想定される衝撃に関する事項

調査年度	平成30年度
------	--------

溪流の位置	溪流番号	B175202	溪流名	新田の沢6	所在地	一関市大東町大原新田	
横断測線番号	土石流の高さh(m)	土石流の流体力Fd(kN/m ²)	建築物の耐力P2(kN/m ²)	横断測線番号	土石流の高さh(m)	土石流の流体力Fd(kN/m ²)	建築物の耐力P2(kN/m ²)
No.54	1.37	7.57	6.06	No.81	1.21	10.24	6.62
No.55	1.33	8.01	6.18	No.82	1.90	17.57	5.01
No.56	1.22	9.59	6.59	No.83	1.25	9.66	6.48
No.57	1.25	9.06	6.45	No.84	1.23	9.99	6.56
No.58	1.56	10.42	5.59	No.85	1.29	9.08	6.34
No.59	1.23	9.92	6.54	No.86	1.29	8.95	6.31
No.60	1.20	10.44	6.67	No.87	1.29	9.07	6.34
No.61	1.18	10.84	6.76	No.88	1.31	8.69	6.25
No.62	1.24	9.70	6.49	No.89	1.35	8.21	6.13
No.63	1.29	9.08	6.34	No.90	1.35	8.23	6.13
No.64	1.29	9.00	6.32	No.91	1.36	8.16	6.11
No.65	1.29	9.04	6.33	No.92	1.31	8.80	6.27
No.66	1.23	9.84	6.53	No.93	1.31	8.71	6.25
No.67	1.21	10.20	6.61	No.94	1.37	7.99	6.07
No.68	1.20	10.42	6.66	No.95	1.36	8.13	6.11
No.69	1.63	13.42	5.45	No.96	1.35	8.24	6.13
No.70	1.75	12.93	5.23	No.97	2.28	17.73	4.66
No.71	1.72	11.55	5.28	No.98	1.36	8.10	6.10
No.72	1.31	8.73	6.26	No.99	1.36	8.08	6.09
No.73	1.26	9.45	6.43	No.100	1.40	7.60	5.98
No.74	1.23	9.84	6.52	No.101	1.35	8.20	6.13
No.75	1.22	10.13	6.59	No.102	1.40	7.62	5.99
No.76	1.34	8.41	6.17	No.103	1.38	7.88	6.05
No.77	1.74	11.61	5.24	No.104	1.73	11.36	5.26
No.78	1.30	8.85	6.29	No.105	1.37	7.95	6.07
No.79	1.23	9.97	6.56	No.106	1.36	8.10	6.10
No.80	1.23	9.96	6.55	No.107	1.39	7.70	6.00

