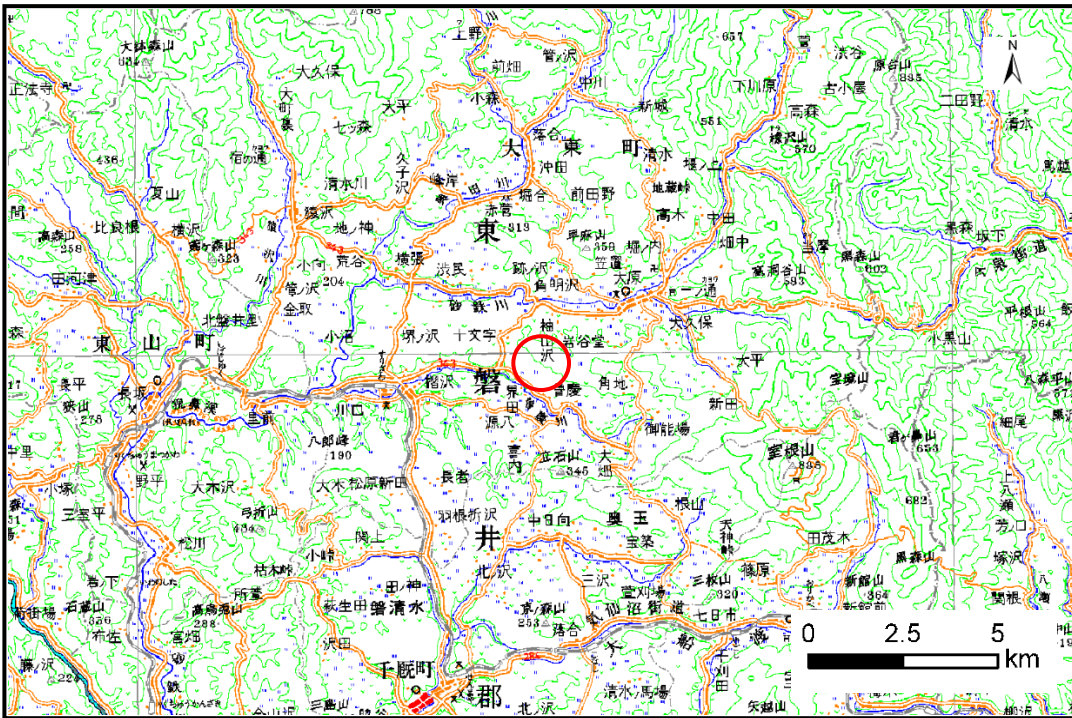


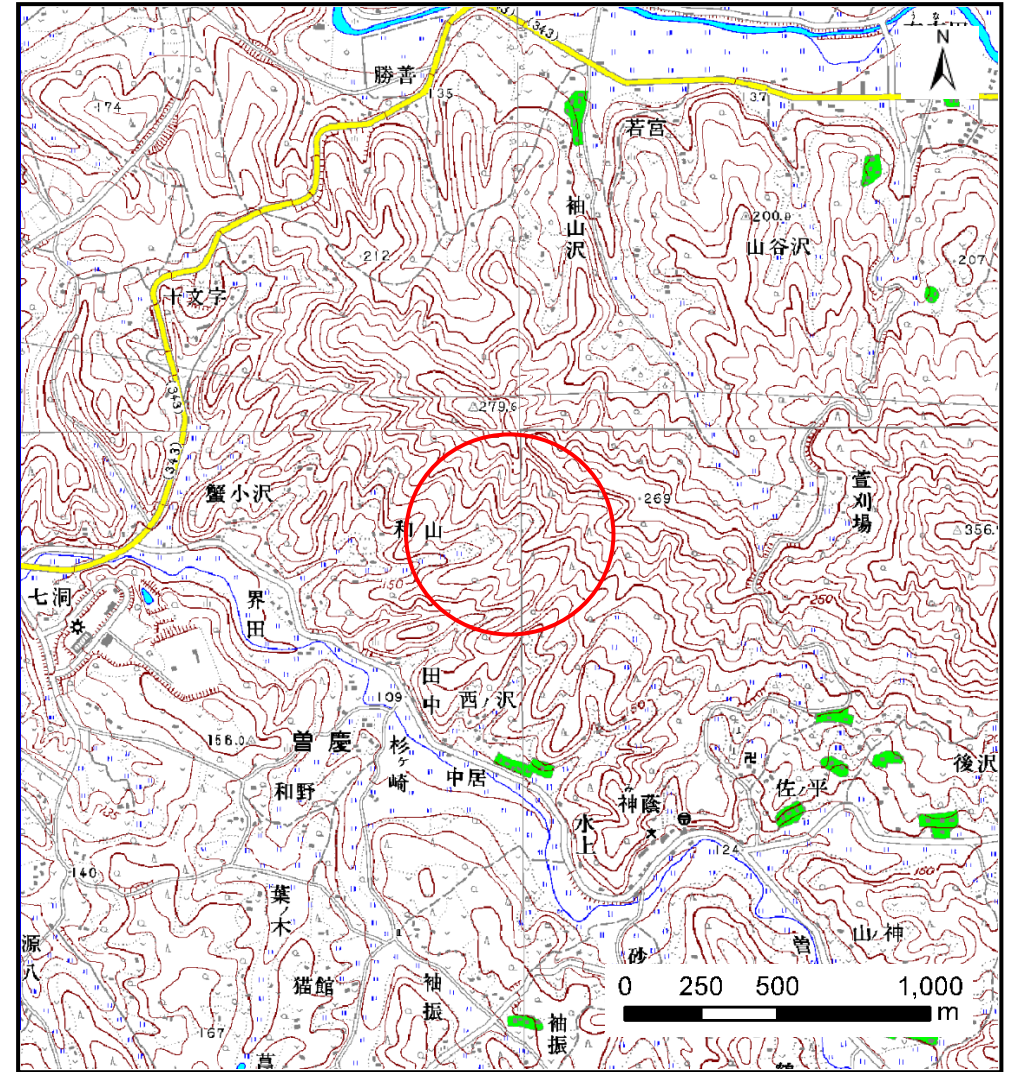
# 土砂災害防止に関する基礎調査(土石流)

表紙 位置,位置図

自然現象の種類	土石流
溪流番号	B174101
水系名	北上川
河川名	曾慶川
溪流名	和山の沢
所在地	一関市大東町曾慶字和山
調査機関	県南広域振興局土木部 千厩土木センター



位置図(S=1:200,000)



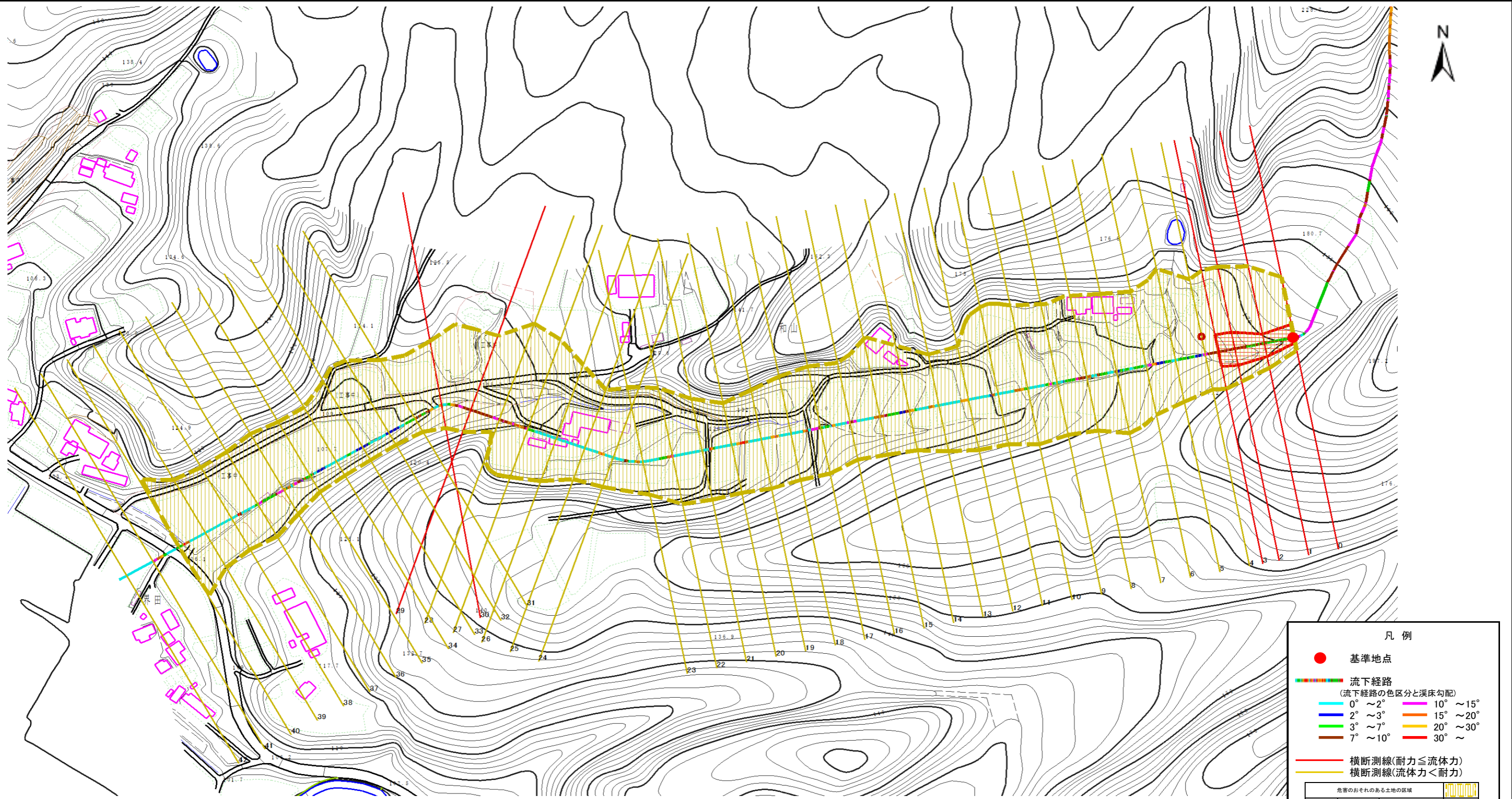
概況図(S=1:25,000)

# 土石流区域調書

様式3-1 危害のおそれのある土地、著しい危害のおそれのある土地の設定図

調査年度 平成26年度

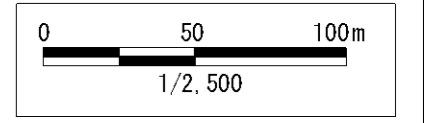
溪流の位置	溪流番号	B174101	溪流名	和山の沢	所在地	一関市大東町曾慶字和山
-------	------	---------	-----	------	-----	-------------



**凡例**

- 基準地点
- 流下経路 (流下経路の色区分と渓床勾配)
  - 0° ~ 2°
  - 2° ~ 3°
  - 3° ~ 7°
  - 7° ~ 10°
  - 10° ~ 15°
  - 15° ~ 20°
  - 20° ~ 30°
  - 30° ~
- 横断測線(耐力 ≤ 流体力)
- 横断測線(流体力 < 耐力)

危害のおそれのある土地の区域		
著しい危害のおそれのある土地の区域	土石流の高さが1mを超える区域	土石流により建築物に作用すると想定される力が50kN/m <sup>2</sup> を超える区域
	土石流の高さが1mを超える区域	土石流により建築物に作用すると想定される力が50kN/m <sup>2</sup> 以下の区域
	土石流の高さが1m以下の区域	
	土石流の高さが1m以下の区域	



## 土石流区域調査

様式3-2 建築物に作用すると想定される衝撃に関する事項

調査年度 平成26年度

溪流の位置	溪流番号	B174101	溪流名	和山の沢	所在地	一関市大東町首慶字和山	
横断測線番号	土石流の高さh(m)	土石流の流体力Fd(kN/m <sup>2</sup> )	建築物の耐力P2(kN/m <sup>2</sup> )	横断測線番号	土石流の高さh(m)	土石流の流体力Fd(kN/m <sup>2</sup> )	建築物の耐力P2(kN/m <sup>2</sup> )
No.0	0.89	22.87	8.36	No.27	0.57	5.90	12.15
No.1	0.78	17.37	9.37	No.28	0.56	6.22	12.44
No.2	0.61	12.20	11.55	No.29	0.81	10.86	9.05
No.3	0.63	12.44	11.27	No.30	0.91	12.17	8.21
No.4	0.58	11.07	12.03	No.31	0.60	6.99	11.62
No.5	0.57	9.92	12.15	No.32	0.60	7.19	11.76
No.6	0.57	9.64	12.17	No.33	0.61	6.79	11.47
No.7	0.57	8.70	12.23	No.34	0.63	6.50	11.25
No.8	0.57	8.15	12.24	No.35	0.64	5.81	11.03
No.9	0.57	7.92	12.24	No.36	0.64	5.79	11.03
No.10	0.57	7.13	12.21	No.37	0.63	5.95	11.16
No.11	0.57	6.84	12.18	No.38	0.67	4.63	10.60
No.12	0.57	6.47	12.14	No.39	0.72	3.58	9.97
No.13	0.57	6.39	12.12	No.40	0.85	2.27	8.70
No.14	0.58	6.20	12.09	No.41	0.80	2.56	9.15
No.15	0.58	6.00	12.05	No.42	0.85	2.25	8.68
No.16	0.58	5.73	11.99				
No.17	0.58	5.86	12.12				
No.18	0.56	6.16	12.38				
No.19	0.56	6.16	12.38				
No.20	0.54	6.74	12.89				
No.21	0.54	6.63	12.79				
No.22	0.54	6.53	12.71				
No.23	0.55	6.46	12.65				
No.24	0.56	6.25	12.47				
No.25	0.54	6.54	12.72				
No.26	0.56	6.15	12.37				