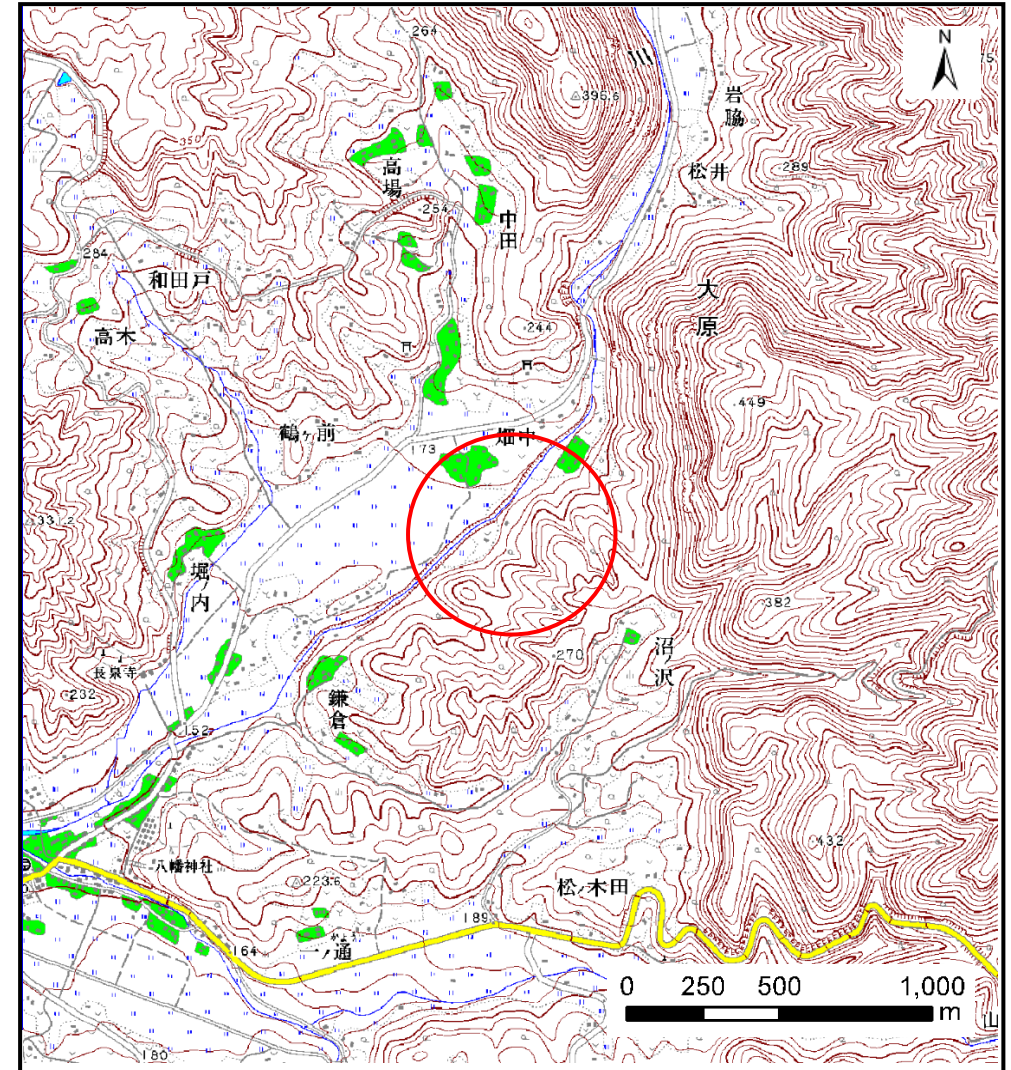
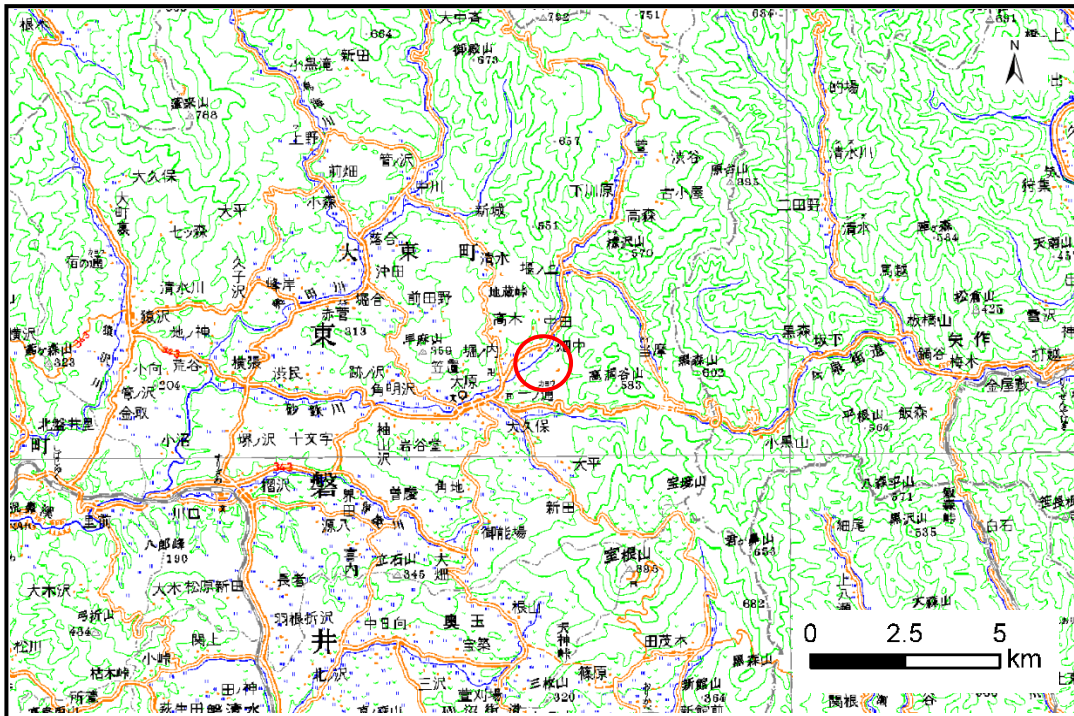


土砂災害防止に関する基礎調査(土石流)

表紙 位置,位置図

自然現象の種類	土石流
溪流番号	B166133
水系名	北上川
河川名	砂鉄川
溪流名	畑中の沢2
所在地	一関市大東町大原字畑中
調査機関	県南広域振興局土木部 千厩土木センター

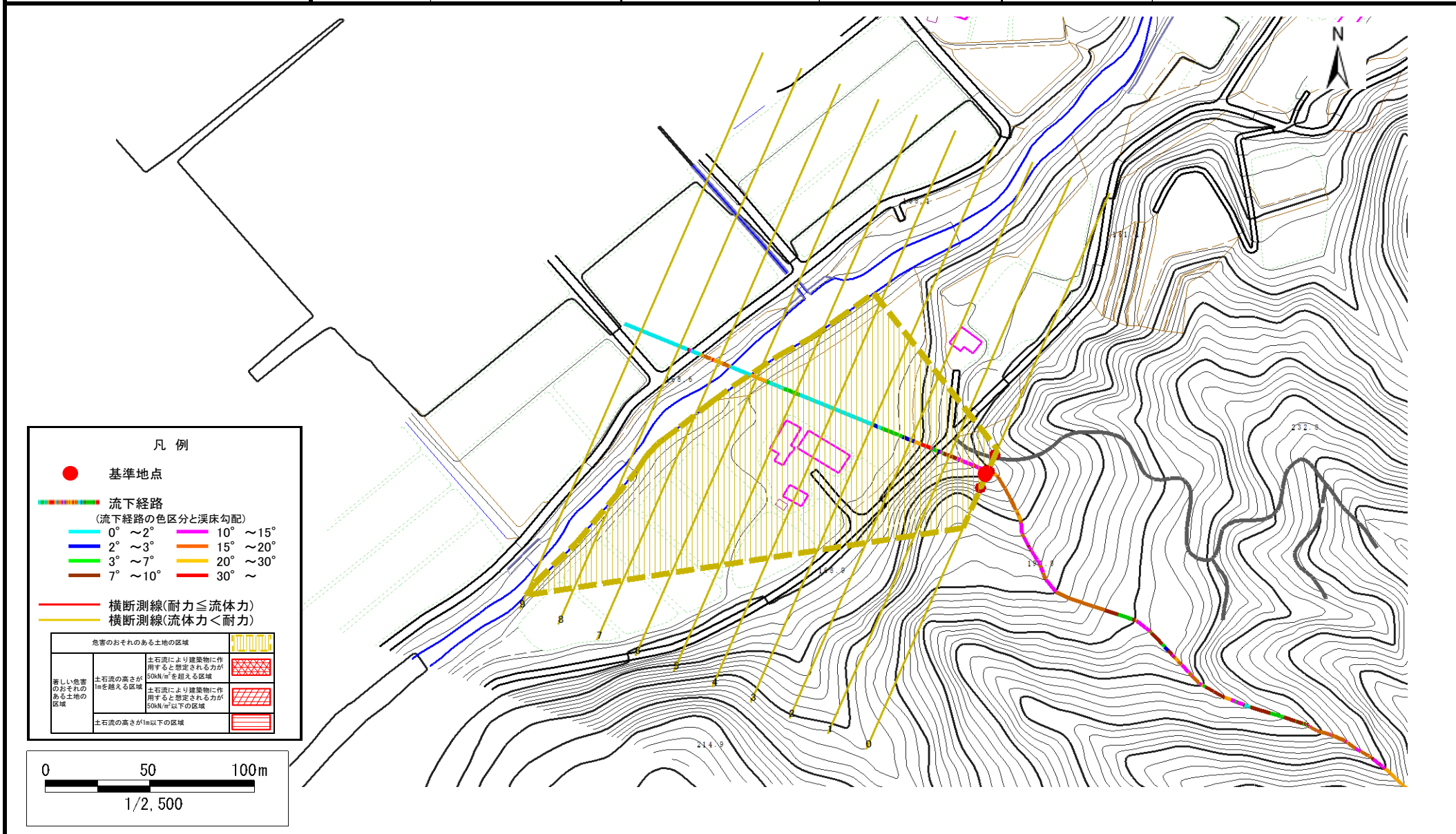


土石流区域調査

様式3-1 危害のおそれのある土地、著しい危害のおそれのある土地の設定図

調査年度 平成26年度

溪流の位置	溪流番号	B166133	溪流名	畑中の沢2	所在地	一関市大東町大原字畑中
-------	------	---------	-----	-------	-----	-------------



土石流区域調査書

様式3-2 建築物に作用すると想定される衝撃に関する事項

調査年度	平成26年度
------	--------

溪流の位置	溪流番号	B166133	溪流名	畑中の沢2	所在地	一関市大東町大原字畑中
-------	------	---------	-----	-------	-----	-------------

横断測線番号	土石流の高さh(m)	土石流の流体力Fd(kN/m ²)	建築物の耐力P2(kN/m ²)	横断測線番号	土石流の高さh(m)	土石流の流体力Fd(kN/m ²)	建築物の耐力P2(kN/m ²)
No.0	0.42	12.84	16.19				
No.1	0.41	13.20	16.40				
No.2	0.40	13.73	16.70				
No.3	0.41	13.09	16.34				
No.4	0.39	11.43	17.02				
No.5	0.36	9.19	18.51				
No.6	0.33	7.47	19.80				
No.7	0.31	5.27	21.46				
No.8	0.29	3.49	22.28				
No.9	0.30	2.51	21.92				