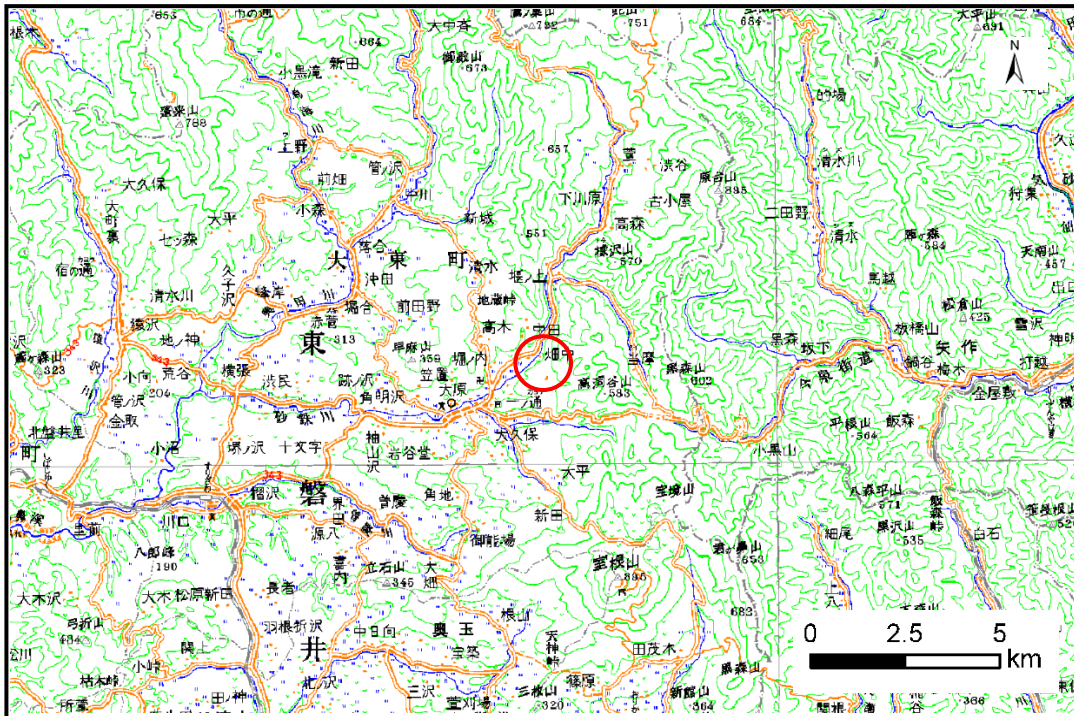


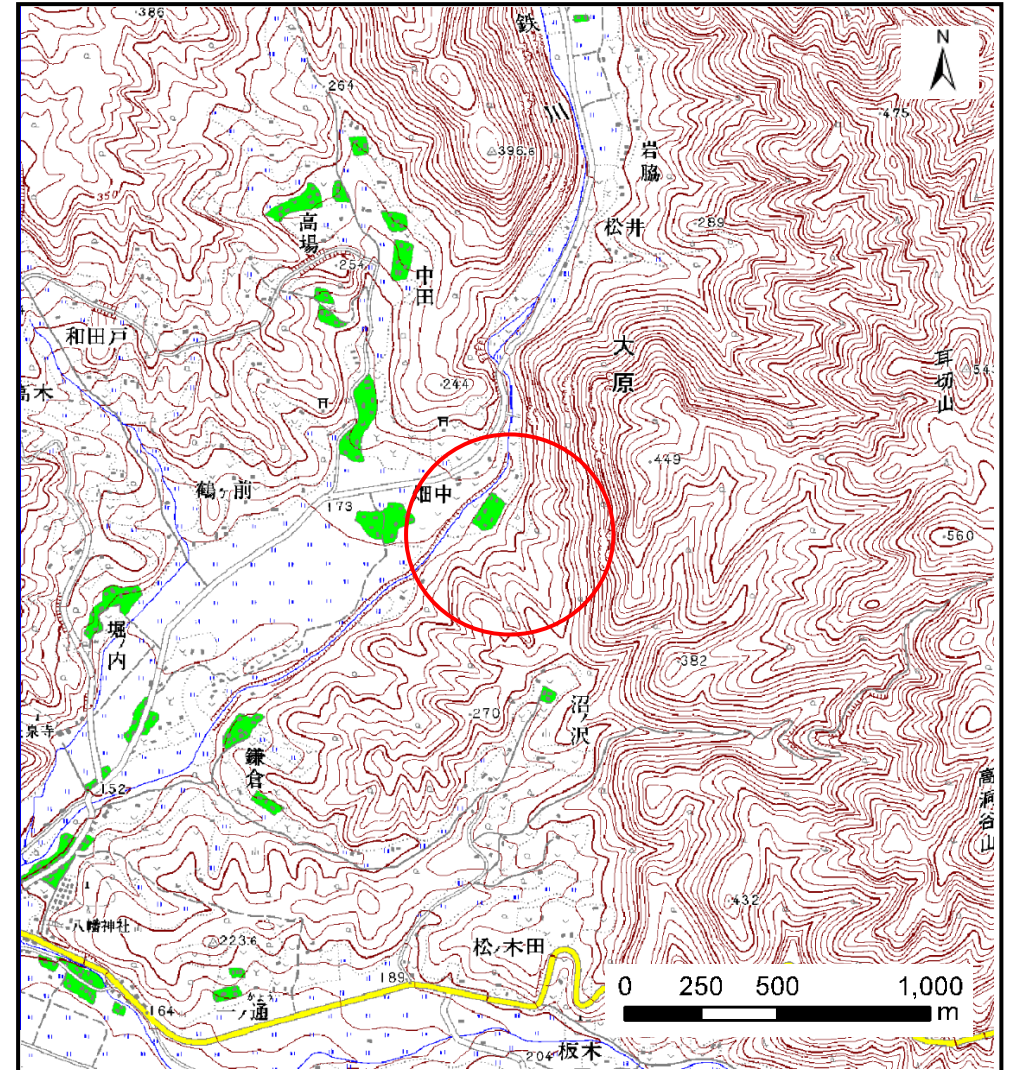
土砂災害防止に関する基礎調査(土石流)

表紙 位置,位置図

自然現象の種類	土石流
溪流番号	B166132
水系名	北上川
河川名	砂鉄川
溪流名	畑中の沢
所在地	一関市大東町大原字畑中
調査機関	県南広域振興局土木部 千厩土木センター



位置図(S=1:200,000)



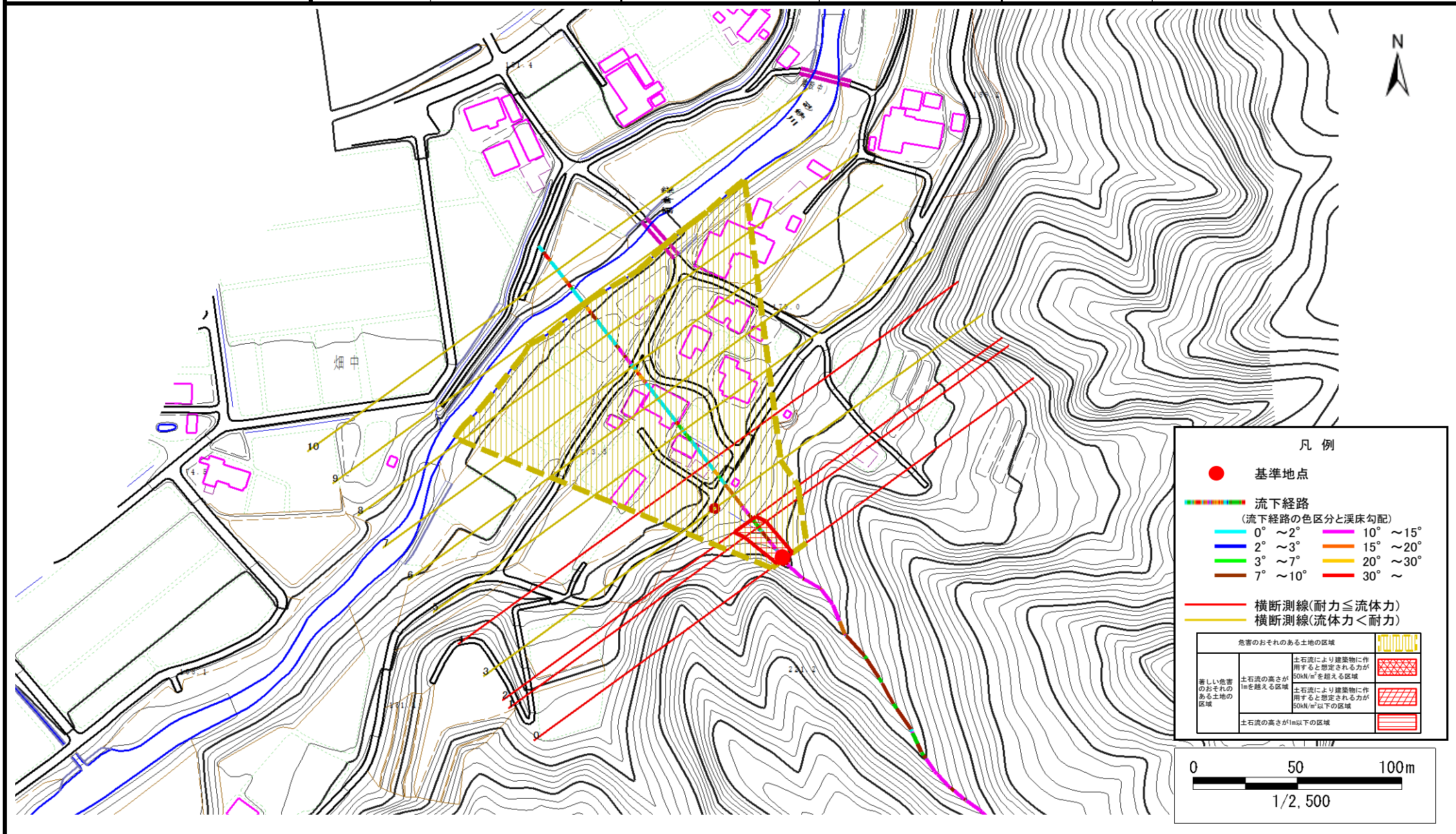
概況図(S=1:25,000)

土石流区域調査

様式3-1 危害のおそれのある土地、著しい危害のおそれのある土地の設定図

調査年度 平成26年度

溪流の位置	溪流番号	B166132	溪流名	畑中の沢	所在地	一関市大東町大原字畑中
-------	------	---------	-----	------	-----	-------------



土石流区域調書

様式3-2 建築物に作用すると想定される衝撃に関する事項

調査年度 平成26年度

溪流の位置	溪流番号	B166132	溪流名	畑中の沢	所在地	一関市大東町大原字畑中
-------	------	---------	-----	------	-----	-------------

横断測線番号	土石流の高さh(m)	土石流の流体力Fd(kN/m ²)	建築物の耐力P2(kN/m ²)	横断測線番号	土石流の高さh(m)	土石流の流体力Fd(kN/m ²)	建築物の耐力P2(kN/m ²)
No.0	0.90	22.71	8.28				
No.1	0.72	17.70	9.95				
No.2	0.72	17.71	9.96				
No.3	0.51	11.59	13.40				
No.4	0.58	13.32	12.09				
No.5	0.52	10.33	13.13				
No.6	0.52	9.77	13.23				
No.7	0.52	9.95	13.34				
No.8	0.52	9.85	13.28				
No.9	0.52	9.43	13.29				
No.10	0.51	6.39	13.49				