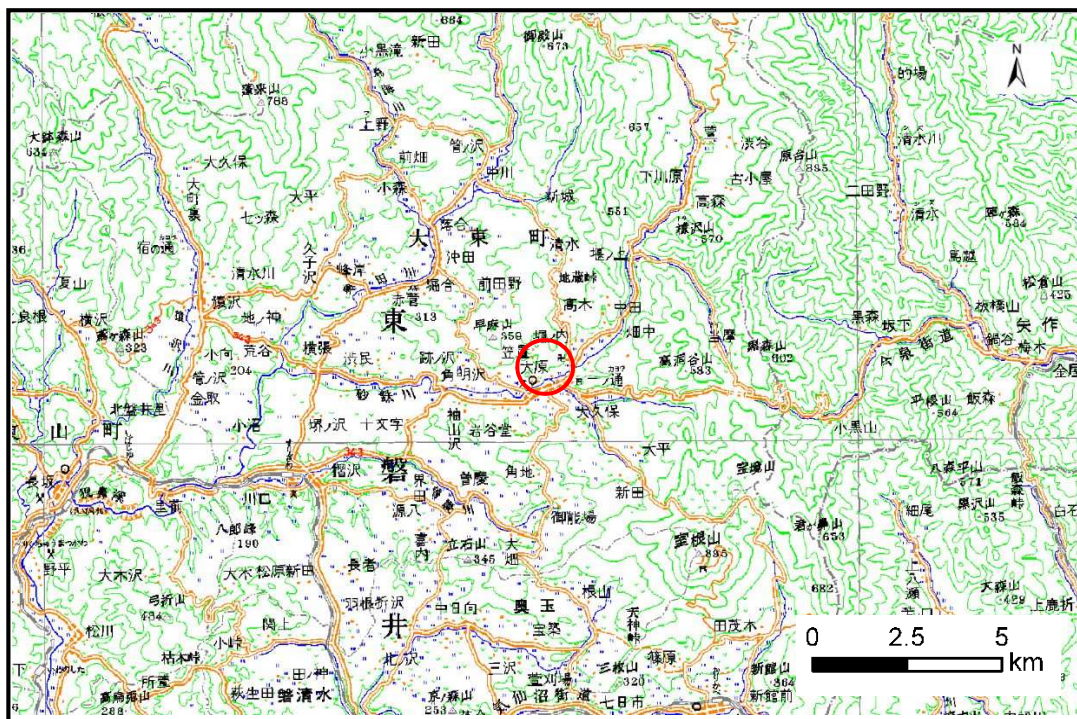


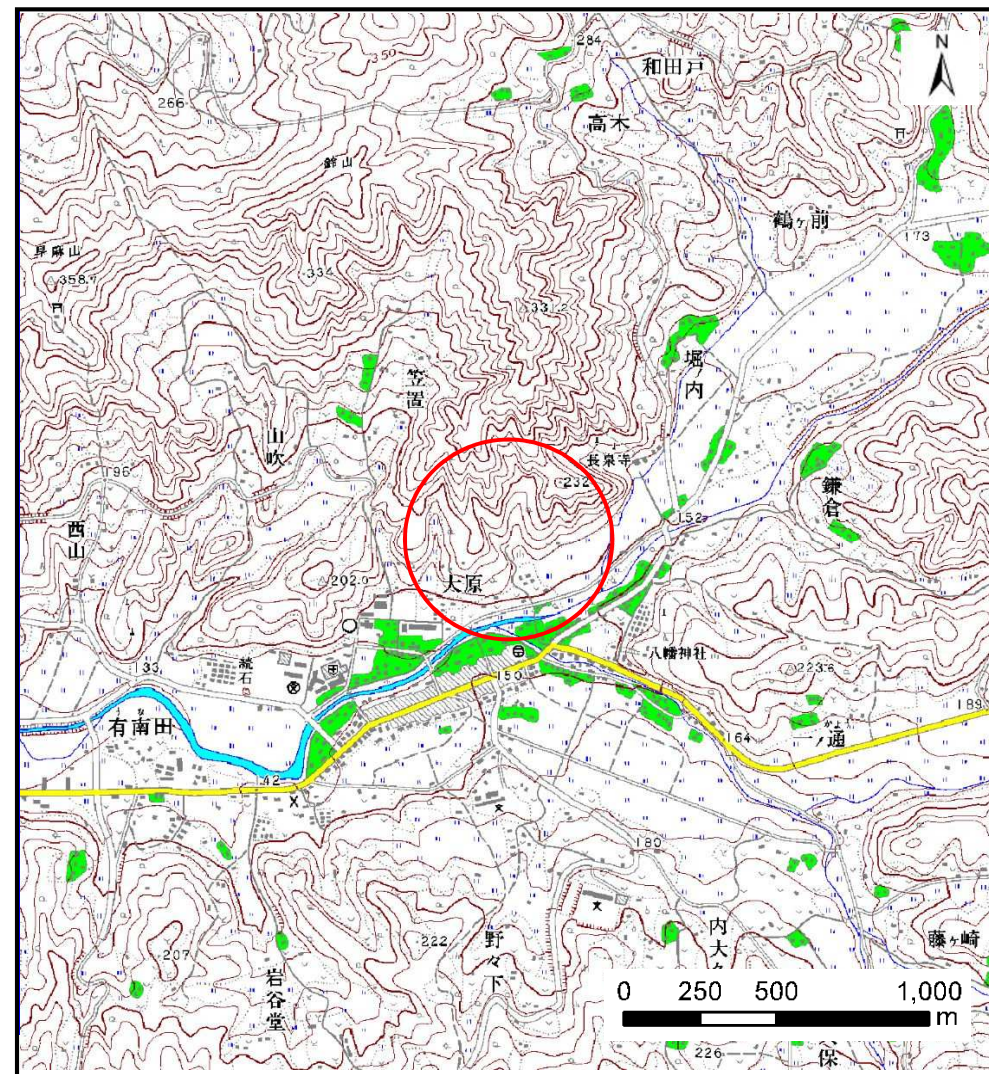
土砂災害防止に関する基礎調査(土石流)

表紙 位置,位置図

自然現象の種類	土石流
溪流番号	B166122-1
水系名	北上川
河川名	砂鉄川
溪流名	大原の沢
所在	一関市大東町大原字清水田
調査機関	県南広域振興局土木部 千厩土木センター



位置図(S=1:200,000)



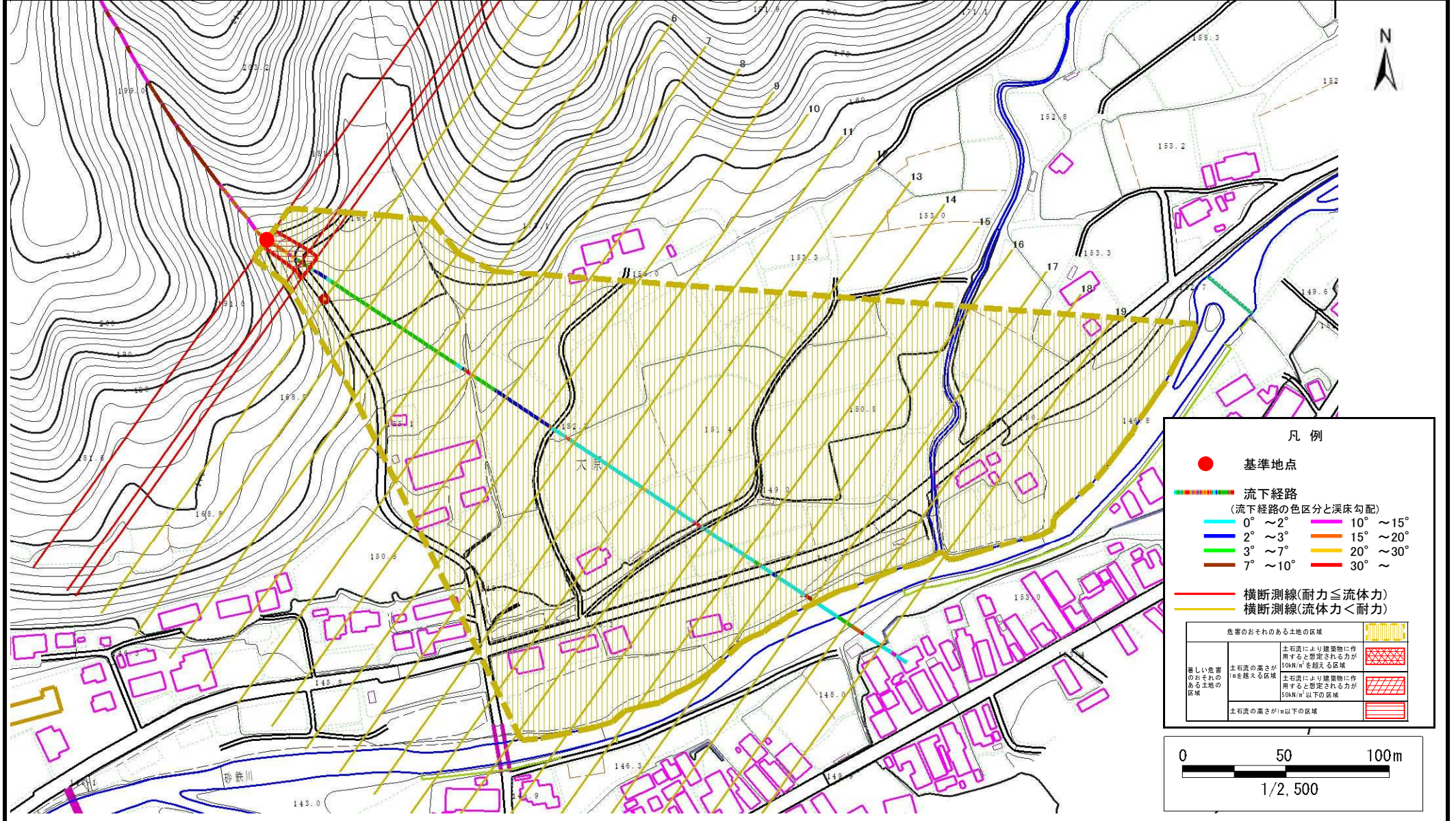
概況図(S=1:25,000)

土石流区域調査

様式3-1 危害のおそれのある土地、著しい危害のおそれのある土地の設定図

調査年度 平成26年度

溪流の位置	溪流番号	大原の沢	所在地
	B166122-1		一関市大東町大原字清水田



土石流区域調査

様式3-2 建築物に作用すると想定される衝撃に関する事項

調査年度 平成26年度

溪流の位置	溪流番号	B166122-1	溪流名	大原の沢	所在地	一関市大東町大原字清水田	
横断測線番号	土石流の高さh(m)	土石流の流体力Fd(kN/m ²)	建築物の耐力P2(kN/m2)	横断測線番号	土石流の高さh(m)	土石流の流体力Fd(kN/m ²)	建築物の耐力P2(kN/m2)
No.0	0.64	17.94	10.99				
No.1	0.56	15.63	12.43				
No.2	0.51	13.77	13.44				
No.3	0.44	10.58	15.44				
No.4	0.42	9.44	15.91				
No.5	0.41	8.55	16.27				
No.6	0.41	7.75	16.57				
No.7	0.41	7.75	16.57				
No.8	0.40	6.78	16.91				
No.9	0.39	5.99	17.12				
No.10	0.39	5.05	17.25				
No.11	0.39	3.74	17.03				
No.12	0.42	2.68	16.20				
No.13	0.42	2.63	16.14				
No.14	0.40	2.82	16.66				
No.15	0.42	2.58	16.07				
No.16	0.44	2.16	15.40				
No.17	0.45	1.95	15.00				
No.18	0.46	1.85	14.76				
No.19	0.60	0.92	11.64				