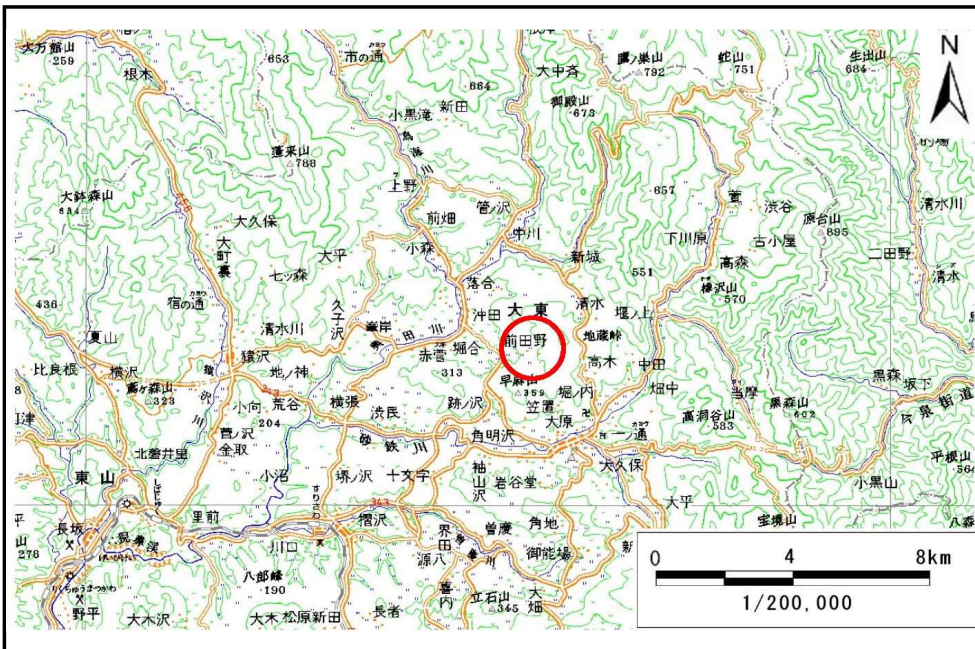


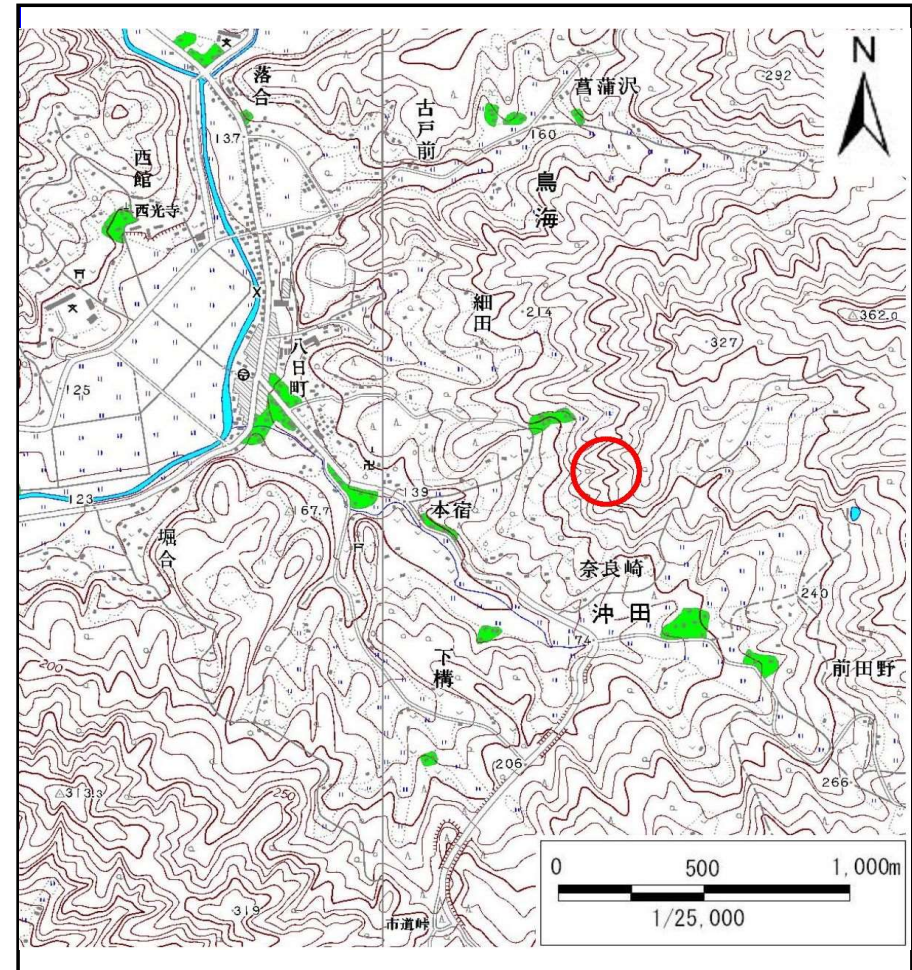
土砂災害防止に関する基礎調査(土石流)

表紙 位置位置図

自然現象の種類	土石流
溪流番号	B166117
水系名	北上川
河川名	興田川
溪流名	本宿の沢2
所在地	岩手県一関市大東町沖田字本宿
調査機関	岩手県南広域振興局土木部千厩土木センター



位置図(S=1:200,000)



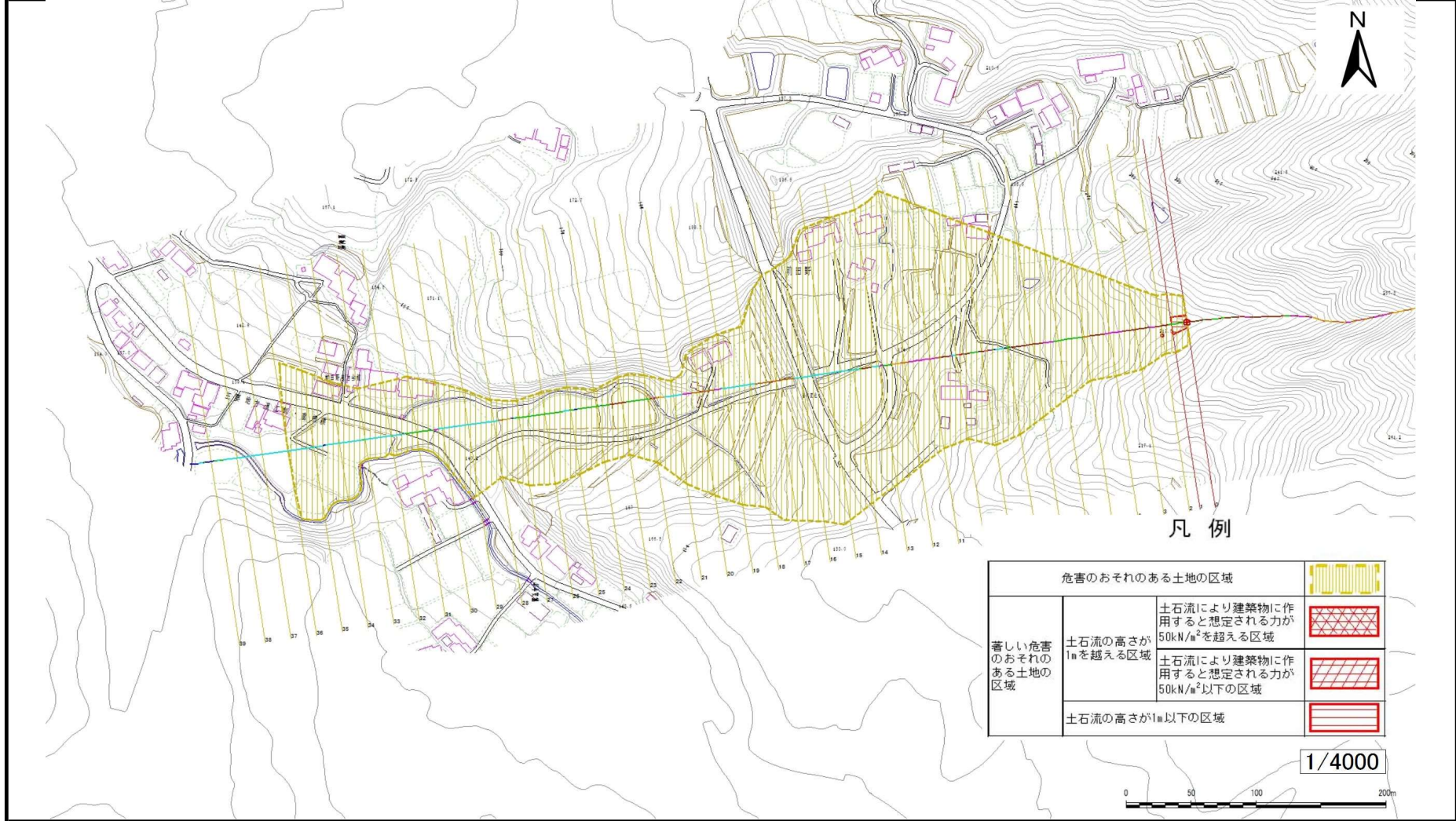
概況図(S=1:25,000)

土石流区域調査

様式3-1 危害のおそれのある土地、著しい危害のおそれのある土地の設定図

調査年度 平成24年度

溪流の位置 溪流番号 B166117 溪流名 本宿の沢2 所在地 岩手県一関市大東町沖田字本宿

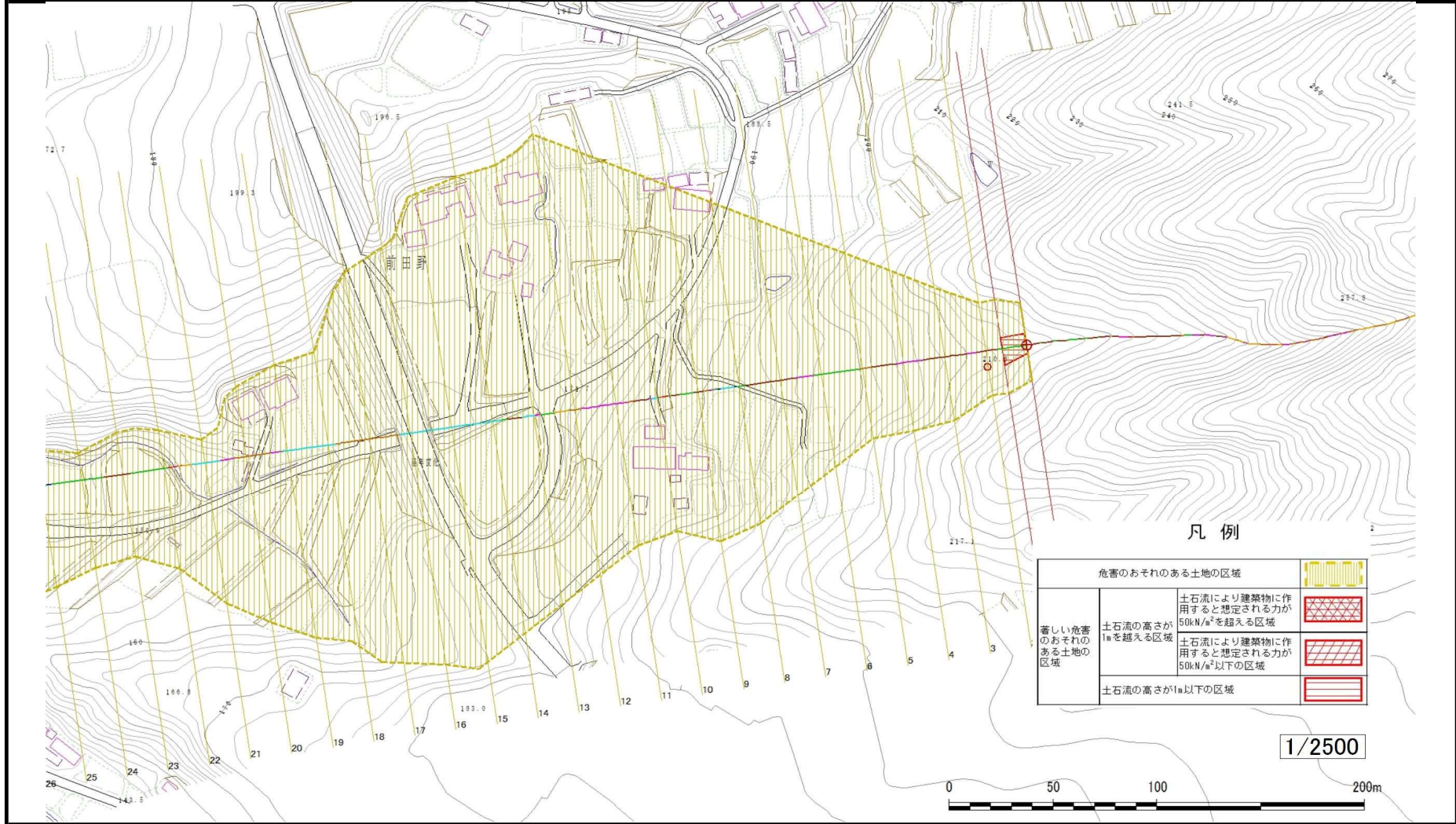


土石流区域調査

様式3-1 危害のおそれのある土地、著しい危害のおそれのある土地の設定図

調査年度	平成24年度
所在地	岩手県一関市大東町沖田字本宿

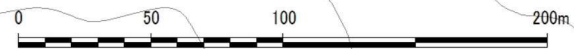
溪流の位置	溪流番号	B166117	溪流名	本宿の沢2	所在地	岩手県一関市大東町沖田字本宿
-------	------	---------	-----	-------	-----	----------------



凡例

危害のおそれのある土地の区域		
著しい危害のおそれのある土地の区域	土石流により建築物に作用すると想定される力が50kN/m ² を超える区域	
	土石流の高さが1mを超える区域	
	土石流により建築物に作用すると想定される力が50kN/m ² 以下の区域	
土石流の高さが1m以下の区域		

1/2500

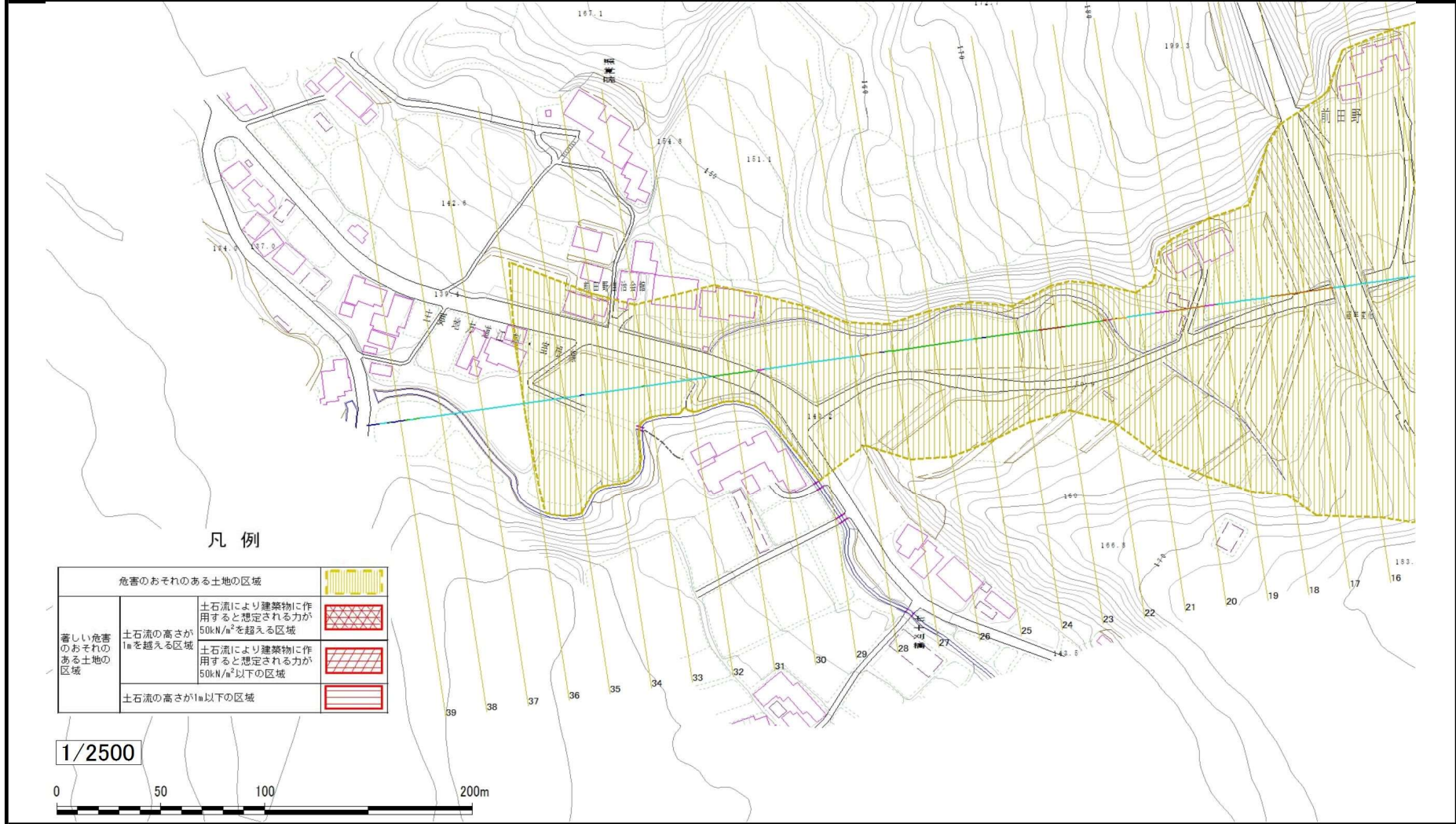


土石流区域調査書

様式3-1-1 危害のおそれのある土地、著しい危害のおそれのある土地の設定図(分割図)

調査年度	平成24年度
調査年度	平成24年度

溪流の位置	溪流番号	B166117	溪流名	本宿の沢2	所在地	岩手県一関市大東町沖田字本宿
-------	------	---------	-----	-------	-----	----------------



土石流区域調査

様式3-2 建築物に作用すると想定される衝撃に関する事項

調査年度	平成24年度
所在地	岩手県一関市大東町沖田字本宿

溪流の位置		溪流番号	溪流名		本宿の沢2			所在地
		B166117						岩手県一関市大東町沖田字本宿
横断測線番号	土石流の高さh(m)	土石流の流体力Fd(kN/m ²)	建築物の耐力P2(kN/m ²)	横断測線番号	土石流の高さh(m)	土石流の流体力Fd(kN/m ²)	建築物の耐力P2(kN/m ²)	
No.0	0.76	33.98	9.54	No.27	0.31	3.47	21.11	
No.1	0.46	15.31	14.80	No.28	0.31	3.17	21.04	
No.2	0.39	11.70	17.19	No.29	0.31	3.27	21.35	
No.3	0.36	9.06	18.56	No.30	0.32	2.67	20.74	
No.4	0.36	8.68	18.36	No.31	0.33	2.20	20.16	
No.5	0.35	7.75	18.99	No.32	0.34	1.88	19.53	
No.6	0.33	5.89	20.22	No.33	0.35	1.68	19.01	
No.7	0.32	5.59	20.40	No.34	0.36	1.53	18.54	
No.8	0.32	5.48	20.46	No.35	0.37	1.36	17.91	
No.9	0.32	5.07	20.69	No.36	0.39	1.17	17.09	
No.10	0.31	5.21	20.97	No.37	0.41	1.06	16.51	
No.11	0.31	5.26	21.06	No.38	0.50	0.65	13.76	
No.12	0.31	5.49	21.49	No.39	0.60	0.44	11.76	
No.13	0.30	5.69	21.85					
No.14	0.31	5.49	21.49					
No.15	0.32	5.09	20.73					
No.16	0.31	4.60	20.90					
No.17	0.31	4.70	21.10					
No.18	0.31	4.85	21.42					
No.19	0.31	4.61	20.91					
No.20	0.31	4.64	20.99					
No.21	0.31	4.62	20.94					
No.22	0.31	4.36	20.99					
No.23	0.31	3.67	21.12					
No.24	0.31	3.58	21.12					
No.25	0.31	3.69	21.41					
No.26	0.30	3.80	21.71					