

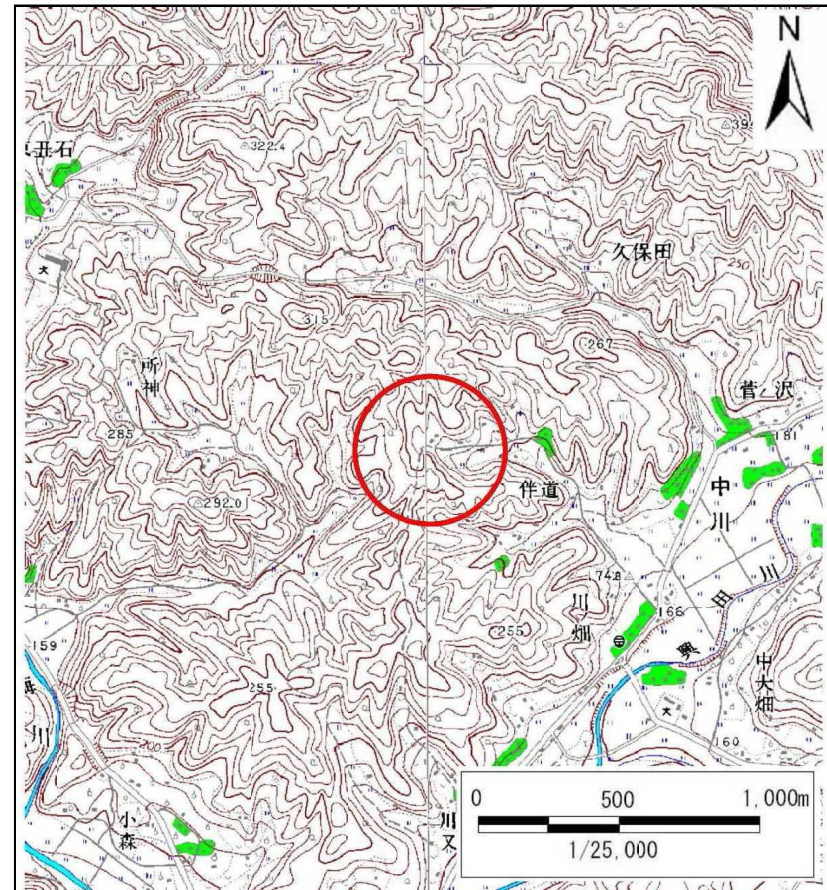
土砂災害防止に関する基礎調査(土石流)

表紙 位置,位置図

自然現象の種類	土石流
溪流番号	B166113-1
水系名	北上川
河川名	興田川
溪流名	伴道の沢3
所在地	岩手県一関市大東町中川字伴道
調査機関	岩手県南広域振興局土木部千厩土木センター



位置図(S=1:200,000)

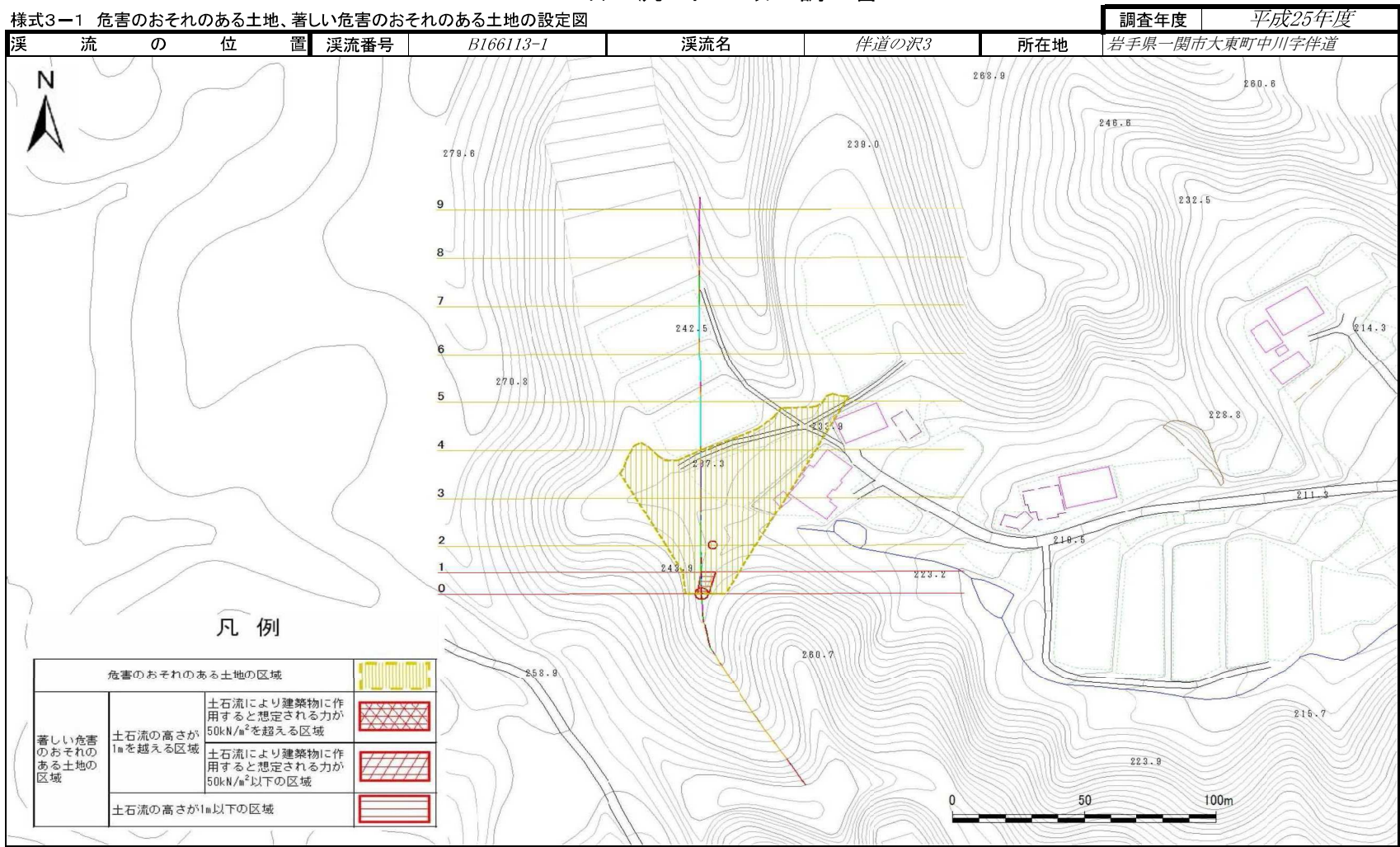


概況図(S=1:25,000)

この地図は、国土地理院長の承認を得て、同院発行の数値地図200000(地図画像)及び数値地図25000(地図画像)を複製したものである。(承認番号 平26情複、第9号)
岩手県

土石流区域調書

様式3-1 危害のおそれのある土地、著しい危害のおそれのある土地の設定図



土石流区域調書

様式3-2 建築物に作用すると想定される衝撃に関する事項

調査年度	平成25年度
所在地	岩手県一関市大東町中川字伴道

溪流の位置	溪流番号 <i>B166113-1</i>	溪流名 <i>伴道の沢3</i>	所在地
-------	--------------------------	---------------------	-----

横断測線番号	土石流の高さh(m)	土石流の流体力Fd(kN/m ²)	建築物の耐力P2(kN/m2)	横断測線番号	土石流の高さh(m)	土石流の流体力Fd(kN/m ²)	建築物の耐力P2(kN/m2)
<i>No.0</i>	<i>0.59</i>	<i>35.59</i>	<i>11.88</i>				
<i>No.1</i>	<i>0.54</i>	<i>26.13</i>	<i>12.83</i>				
<i>No.2</i>	<i>0.26</i>	<i>7.59</i>	<i>24.64</i>				
<i>No.3</i>	<i>0.17</i>	<i>2.28</i>	<i>37.22</i>				
<i>No.4</i>	<i>0.24</i>	<i>0.35</i>	<i>26.74</i>				
<i>No.5</i>	<i>0.00</i>	<i>0.00</i>	<i>0.00</i>				
<i>No.6</i>	<i>0.00</i>	<i>0.00</i>	<i>0.00</i>				
<i>No.7</i>	<i>0.00</i>	<i>0.00</i>	<i>0.00</i>				
<i>No.8</i>	<i>0.00</i>	<i>0.00</i>	<i>0.00</i>				
<i>No.9</i>	<i>0.00</i>	<i>0.00</i>	<i>0.00</i>				