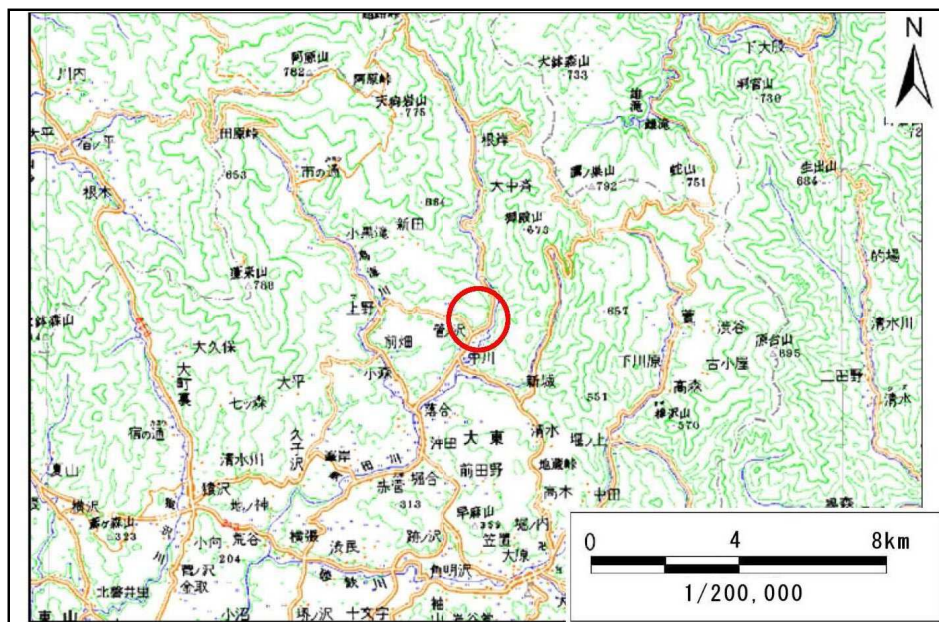


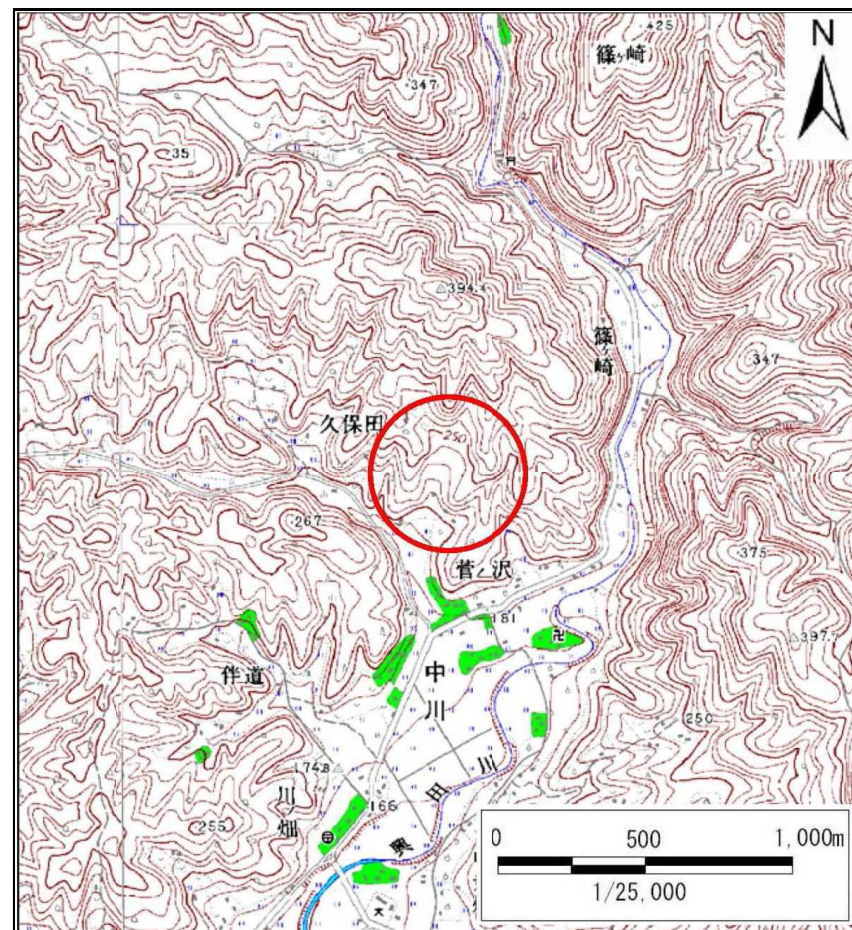
土砂災害防止に関する基礎調査(土石流)

表紙 位置,位置図

自然現象の種類	土石流
溪流番号	B166110
水系名	北上川
河川名	興田川
溪流名	菅ノ沢
所在地	岩手県一関市大東町中川字菅ノ沢
調査機関	岩手県南広域振興局土木部千厩土木センター



位置図(S=1:200,000)



概況図(S=1:25,000)

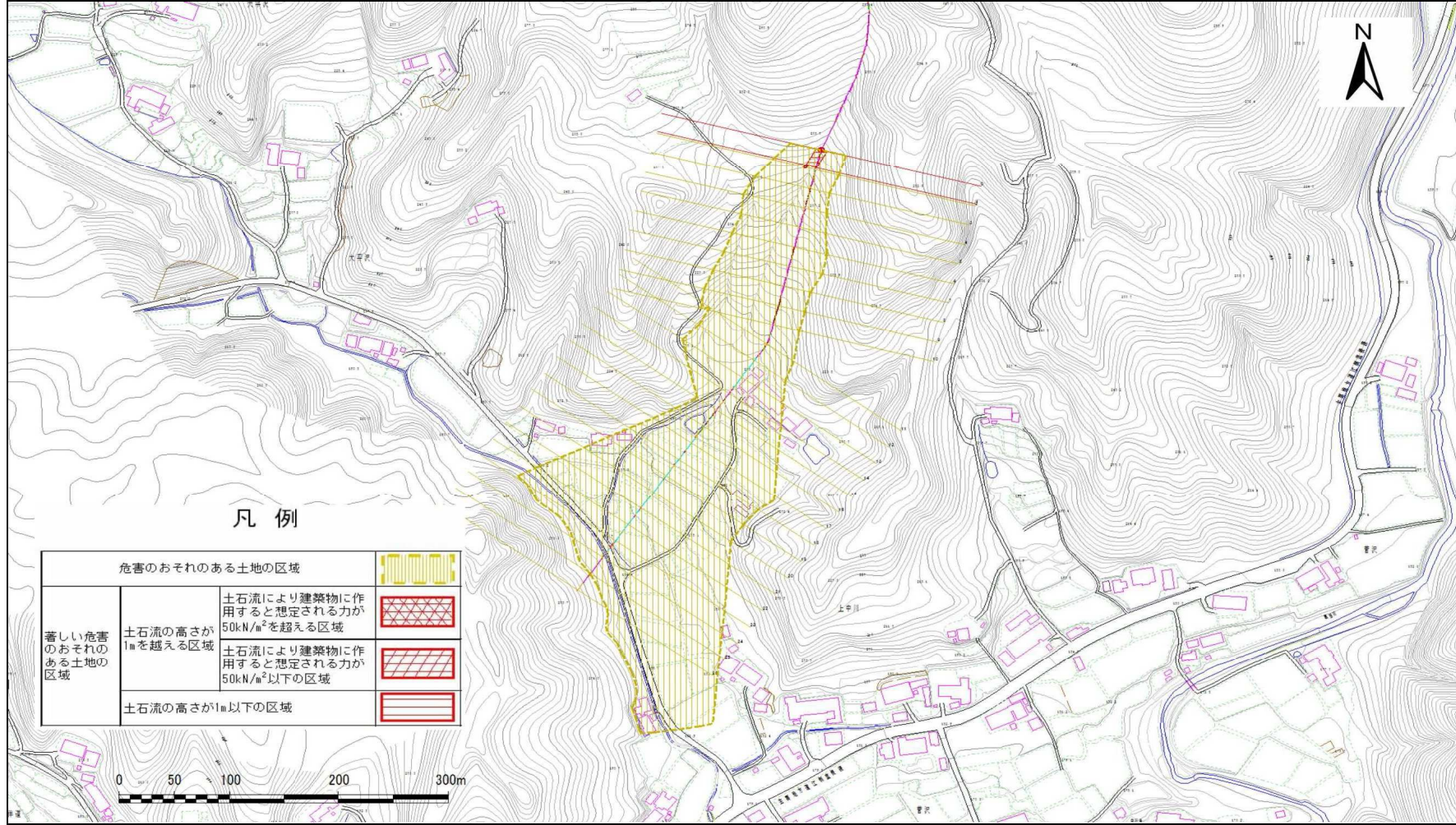
この地図は、国土地理院長の承認を得て、同院発行の数値地図200000(地図画像)及び数値地図25000(地図画像)を複製したものである。(承認番号 平26情複、第9号)
岩手県

土石流区域調書

様式3-1 危害のおそれのある土地、著しい危害のおそれのある土地の設定図

調査年度 平成25年度

溪流の位置 溪流番号 B166110 溪流名 菅ノ沢 所在地 岩手県一関市大東町中川字菅ノ沢



凡例

危害のおそれのある土地の区域		
著しい危害のおそれのある土地の区域	土石流の高さが1mを超える区域	土石流により建築物に作用すると想定される力が50kN/m ² を超える区域
		土石流により建築物に作用すると想定される力が50kN/m ² 以下の区域
	土石流の高さが1m以下の区域	

土石流区域調査

様式3-2 建築物に作用すると想定される衝撃に関する事項

調査年度 平成25年度

溪流の位置	溪流番号	B166110	溪流名	菅ノ沢	所在地	岩手県一関市大東町中川字菅ノ沢
-------	------	---------	-----	-----	-----	-----------------

横断測線番号	土石流の高さh(m)	土石流の流体力Fd(kN/m ²)	建築物の耐力P2(kN/m ²)	横断測線番号	土石流の高さh(m)	土石流の流体力Fd(kN/m ²)	建築物の耐力P2(kN/m ²)
No.0	0.67	23.01	10.64				
No.1	0.69	23.31	10.39				
No.2	0.44	13.10	15.23				
No.3	0.44	13.14	15.25				
No.4	0.44	12.83	15.36				
No.5	0.44	12.98	15.44				
No.6	0.44	12.91	15.40				
No.7	0.43	12.08	15.71				
No.8	0.43	12.09	15.72				
No.9	0.41	10.81	16.34				
No.10	0.39	9.36	17.11				
No.11	0.38	8.81	17.41				
No.12	0.38	8.87	17.46				
No.13	0.36	7.26	18.26				
No.14	0.36	6.77	18.51				
No.15	0.36	6.79	18.53				
No.16	0.35	6.06	18.86				
No.17	0.35	5.38	19.14				
No.18	0.34	4.61	19.35				
No.19	0.34	4.29	19.39				
No.20	0.34	3.94	19.39				
No.21	0.34	3.59	19.32				
No.22	0.35	3.13	19.12				
No.23	0.34	3.20	19.34				
No.24	0.63	7.05	11.16				
No.25	0.52	2.66	13.22				
No.26	1.01	0.55	7.57				