

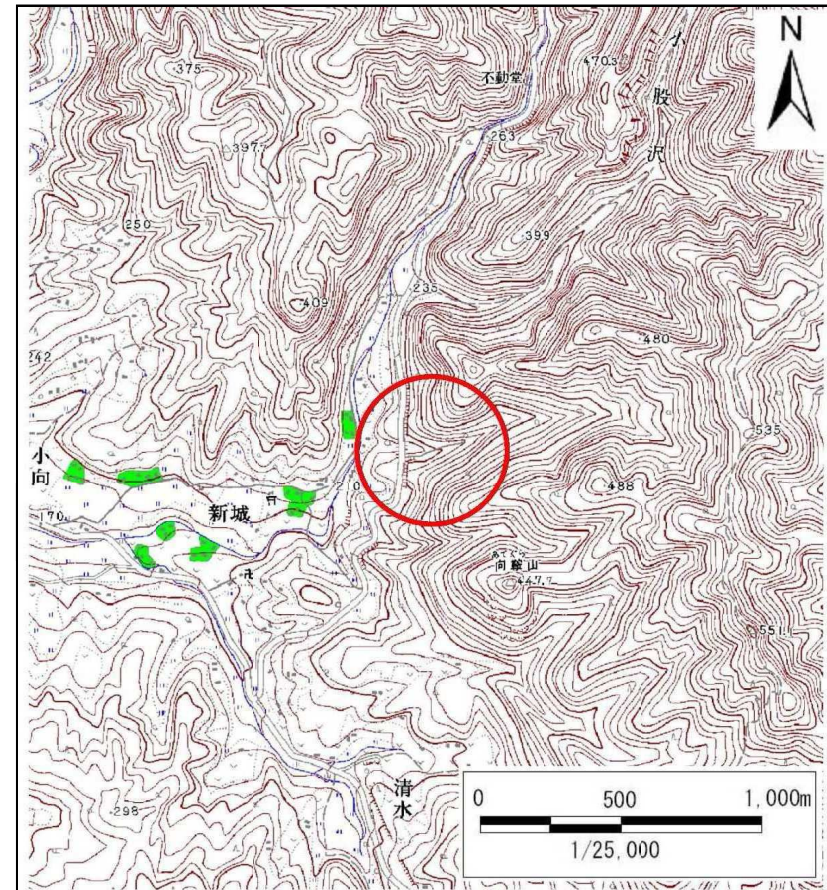
土砂災害防止に関する基礎調査(土石流)

表紙 位置,位置図

自然現象の種類	土石流
溪流番号	B166106
水系名	北上川
河川名	興田川
溪流名	新城の沢
所在地	岩手県一関市大東町中川字新城
調査機関	岩手県南広域振興局土木部千厩土木センター



位置図(S=1:200,000)

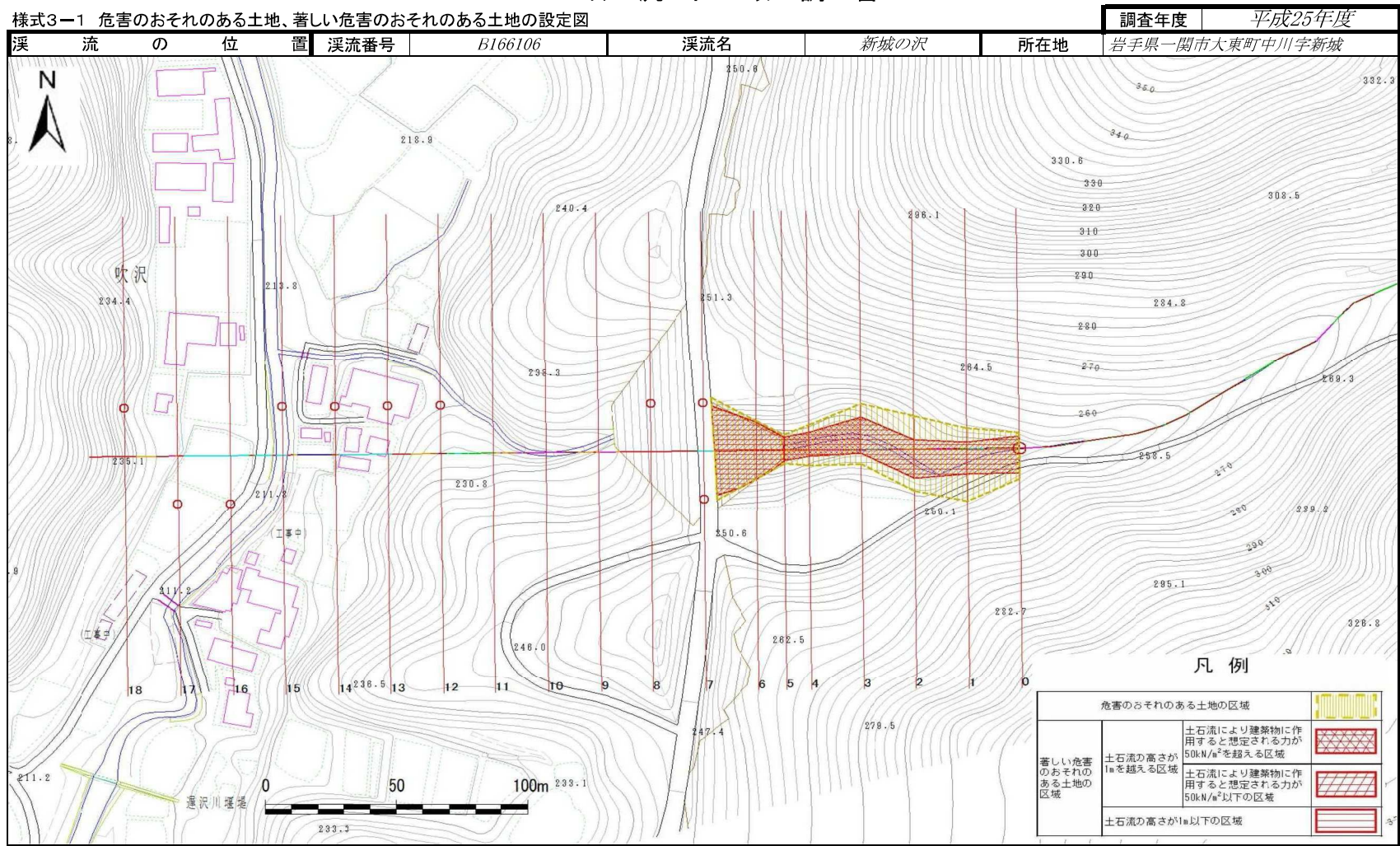


概況図(S=1:25,000)

この地図は、国土院院長の承認を得て、同院発行の数値地図20000(地図画像)及び数値地図25000(地図画像)を複製したものである。(承認番号 平26情複、第9号)
岩手県

土石流区域調書

様式3-1 危害のおそれのある土地、著しい危害のおそれのある土地の設定図



土石流区域調書

様式3-2 建築物に作用すると想定される衝撃に関する事項

調査年度 平成25年度

溪流の位置	溪流番号	B166106	溪流名	新城の沢	所在地	岩手県一関市大東町中川字新城
-------	------	---------	-----	------	-----	----------------

横断測線番号	土石流の高さh(m)	土石流の流体力Fd(kN/m ²)	建築物の耐力P2(kN/m ²)	横断測線番号	土石流の高さh(m)	土石流の流体力Fd(kN/m ²)	建築物の耐力P2(kN/m ²)
No.0	1.70	41.76	5.30				
No.1	1.85	45.38	5.08				
No.2	1.61	40.84	5.48				
No.3	1.65	44.23	5.40				
No.4	2.13	63.80	4.76				
No.5	2.10	65.99	4.79				
No.6	1.25	22.50	6.45				
No.7	1.05	7.43	7.38				
No.8	0.89	10.23	8.37				
No.9	1.83	37.00	5.11				
No.10	1.81	42.25	5.14				
No.11	1.32	22.84	6.23				
No.12	0.84	11.42	8.75				
No.13	0.79	12.97	9.22				
No.14	0.82	12.05	8.95				
No.15	0.81	12.47	9.08				
No.16	0.77	13.60	9.41				
No.17	0.72	15.45	9.93				
No.18	0.94	9.24	8.03				