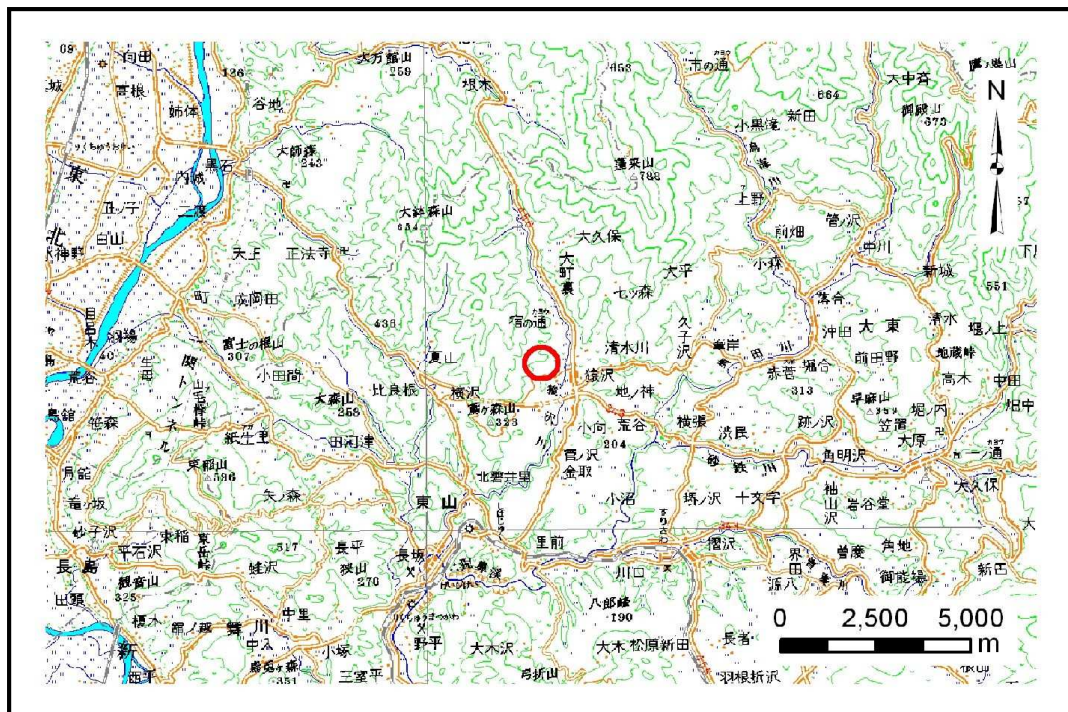


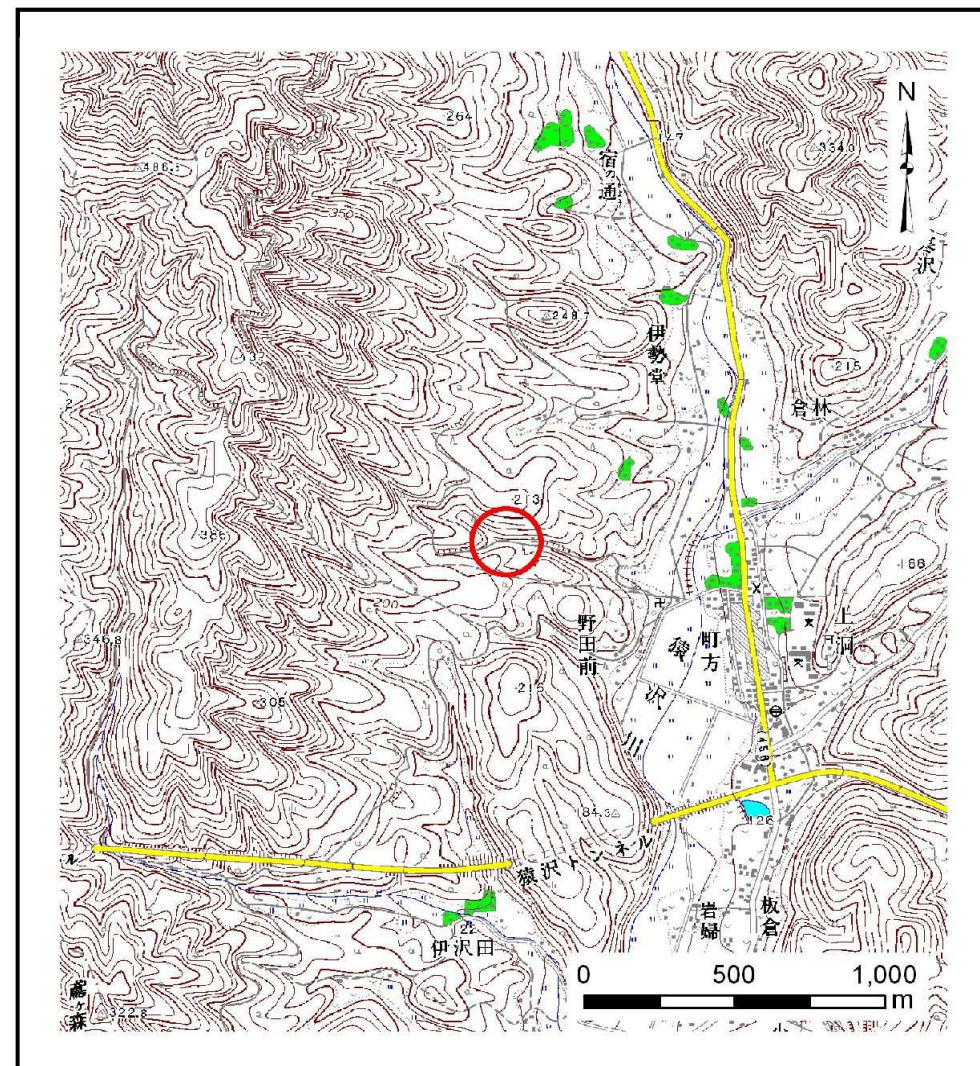
土砂災害防止に関する基礎調査(土石流)

表紙 位置,位置図

自然現象の種類	土石流
溪流番号	B165144
水系名	北上川
河川名	猿沢川
溪流名	町方の沢
所在	一関市大東町猿沢字伊勢堂・字野田前
調査機関	岩手県南広域振興局土木部千厩土木センター



位置図(S=1:200,000)



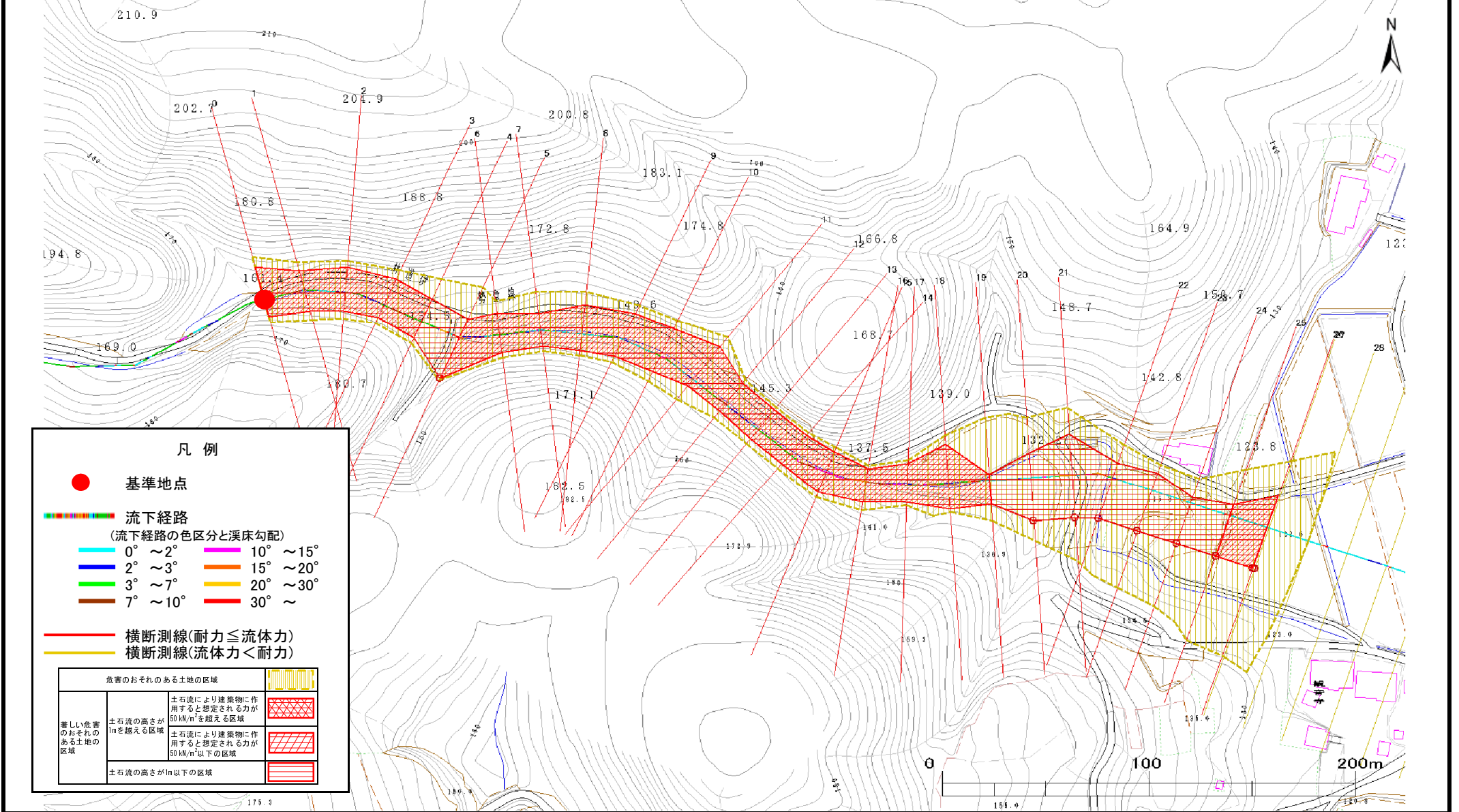
概況図(S=1:25,000)

土石流区域調書

様式3-1 危害のおそれのある土地、著しい危害のおそれのある土地の設定図

調査年度	平成23年度
調査年度	平成23年度

溪流の位置	溪流番号	B165144	溪流名	町方の沢	所在地	一関市大東町猿沢字伊勢堂・字野田前
-------	------	---------	-----	------	-----	-------------------



土石流区域調査

様式3-2 建築物に作用すると想定される衝撃に関する事項

調査年度	平成23年度
一関市大東町猿沢字伊勢堂・字野田前	

溪流の位置				溪流番号	溪流名	町方の沢	所在地
				B165144			
横断測線番号	土石流の高さh(m)	土石流の流体力Fd(kN/m ²)	建築物の耐力P2(kN/m ²)	横断測線番号	土石流の高さh(m)	土石流の流体力Fd(kN/m ²)	建築物の耐力P2(kN/m ²)
No.0	1.36	18.57	6.09	No.27	1.12	7.00	7.01
No.1	1.52	22.18	5.67	No.28	1.29	4.63	6.33
No.2	1.49	20.88	5.75	No.29	1.07	6.70	7.24
No.3	1.54	19.92	5.62	No.30	1.25	4.90	6.46
No.4	1.52	20.19	5.68	No.31	1.19	5.41	6.69
No.5	0.98	10.94	7.73	No.32	1.08	6.61	7.21
No.6	1.56	22.19	5.59	No.33	1.30	4.50	6.28
No.7	1.72	25.77	5.28	No.34	1.14	5.83	6.89
No.8	1.47	18.65	5.79	No.35	1.16	5.69	6.83
No.9	1.44	18.00	5.88				
No.10	1.49	14.76	5.75				
No.11	1.47	13.59	5.79				
No.12	1.79	17.97	5.16				
No.13	1.76	16.86	5.20				
No.14	1.77	16.61	5.20				
No.15	1.54	16.20	5.63				
No.16	1.68	22.77	5.35				
No.17	1.48	22.19	5.78				
No.18	1.12	13.25	6.99				
No.19	1.71	26.74	5.29				
No.20	0.92	11.36	8.18				
No.21	0.99	9.73	7.69				
No.22	0.94	10.92	8.05				
No.23	0.95	10.61	7.96				
No.24	0.97	10.07	7.80				
No.25	1.00	9.53	7.63				
No.26	1.11	7.20	7.05				