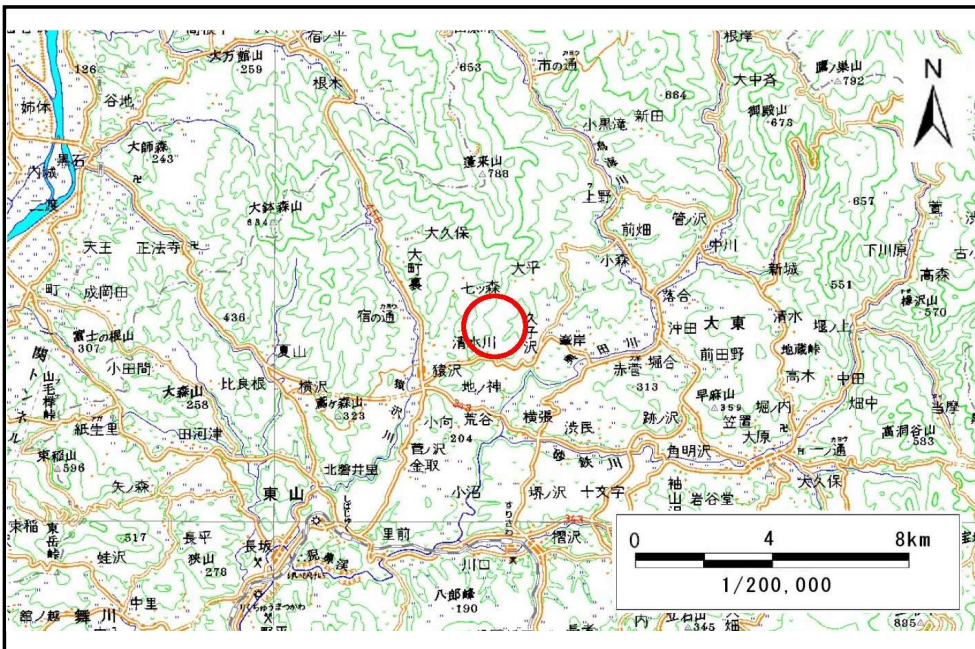


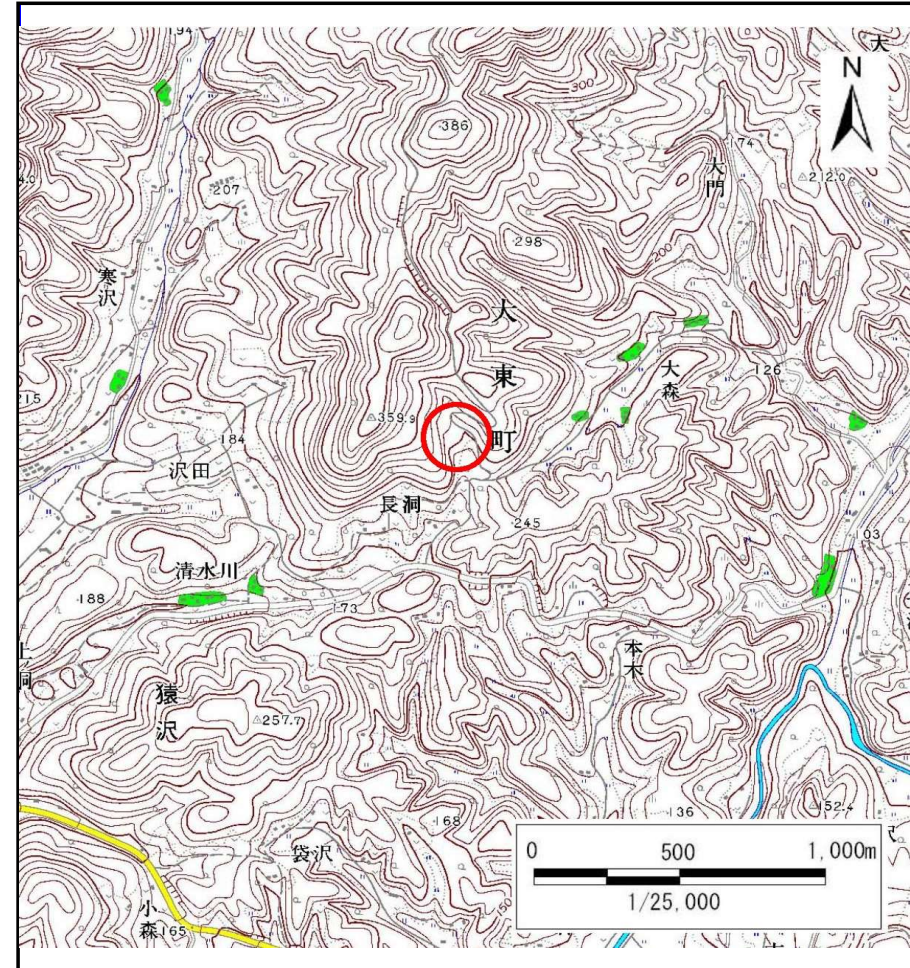
土砂災害防止に関する基礎調査(土石流)

表紙 位置位置図

自然現象の種類	土石流
溪流番号	B165139
水系名	北上川
河川名	猿沢川
溪流名	長洞の沢
所在地	岩手県一関市大東町猿沢字長洞
調査機関	岩手県南広域振興局土木部千厩土木センター



位置図(S=1:200,000)



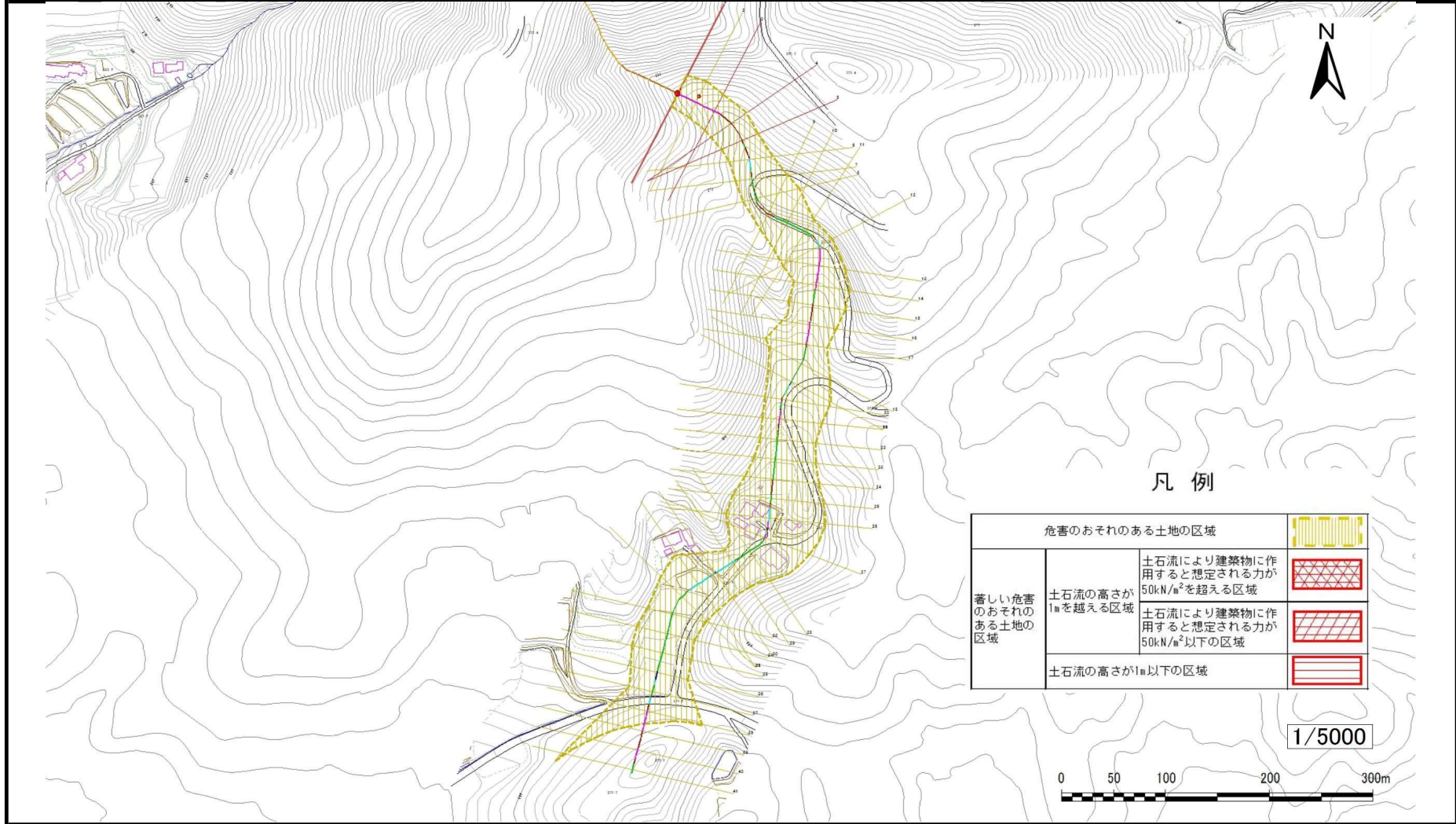
概況図(S=1:25,000)

土石流区域調査

様式3-1 危害のおそれのある土地、著しい危害のおそれのある土地の設定図

調査年度	平成24年度
所在地	岩手県一関市大東町猿沢字長洞

溪流の位置	溪流番号	B165139	溪流名	長洞の沢	所在地	岩手県一関市大東町猿沢字長洞
-------	------	---------	-----	------	-----	----------------



凡例

危害のおそれのある土地の区域		
著しい危害のおそれのある土地の区域	土石流の高さが1mを超える区域	土石流により建築物に作用すると想定される力が50kN/m ² を超える区域
		土石流により建築物に作用すると想定される力が50kN/m ² 以下の区域
	土石流の高さが1m以下の区域	

1/5000

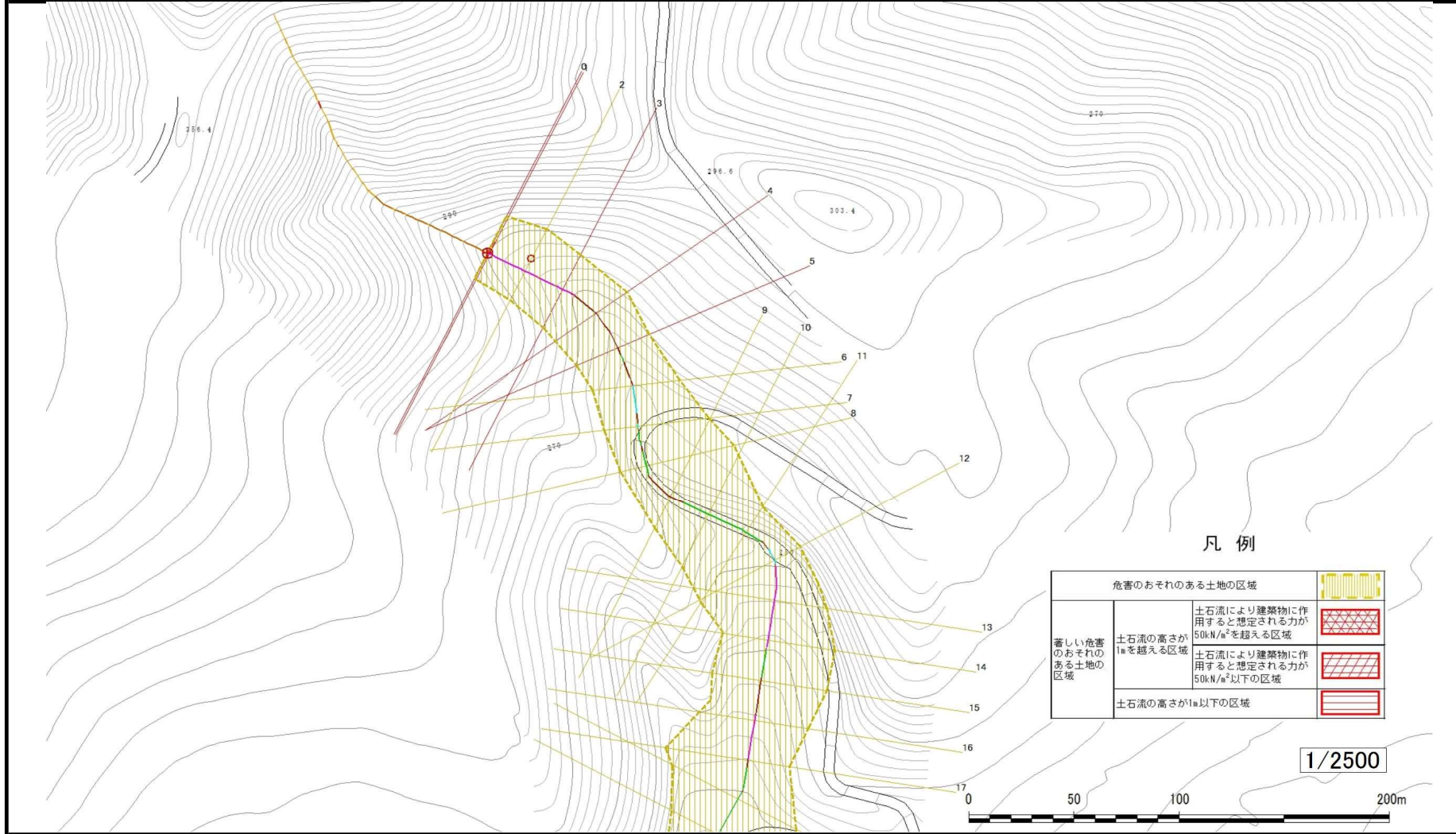


土石流区域調査

様式3-1-1 危害のおそれのある土地、著しい危害のおそれのある土地の設定図(分割図)

調査年度 平成24年度

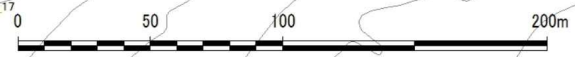
溪流の位置 溪流番号 B165139 溪流名 長洞の沢 所在地 岩手県一関市大東町猿沢字長洞



凡例

危害のおそれのある土地の区域		
著しい危害のおそれのある土地の区域	土石流により建築物に作用すると想定される力が50kN/m ² を超える区域	
	土石流により建築物に作用すると想定される力が50kN/m ² 以下の区域	
	土石流の高さが1m以下の区域	

1/2500

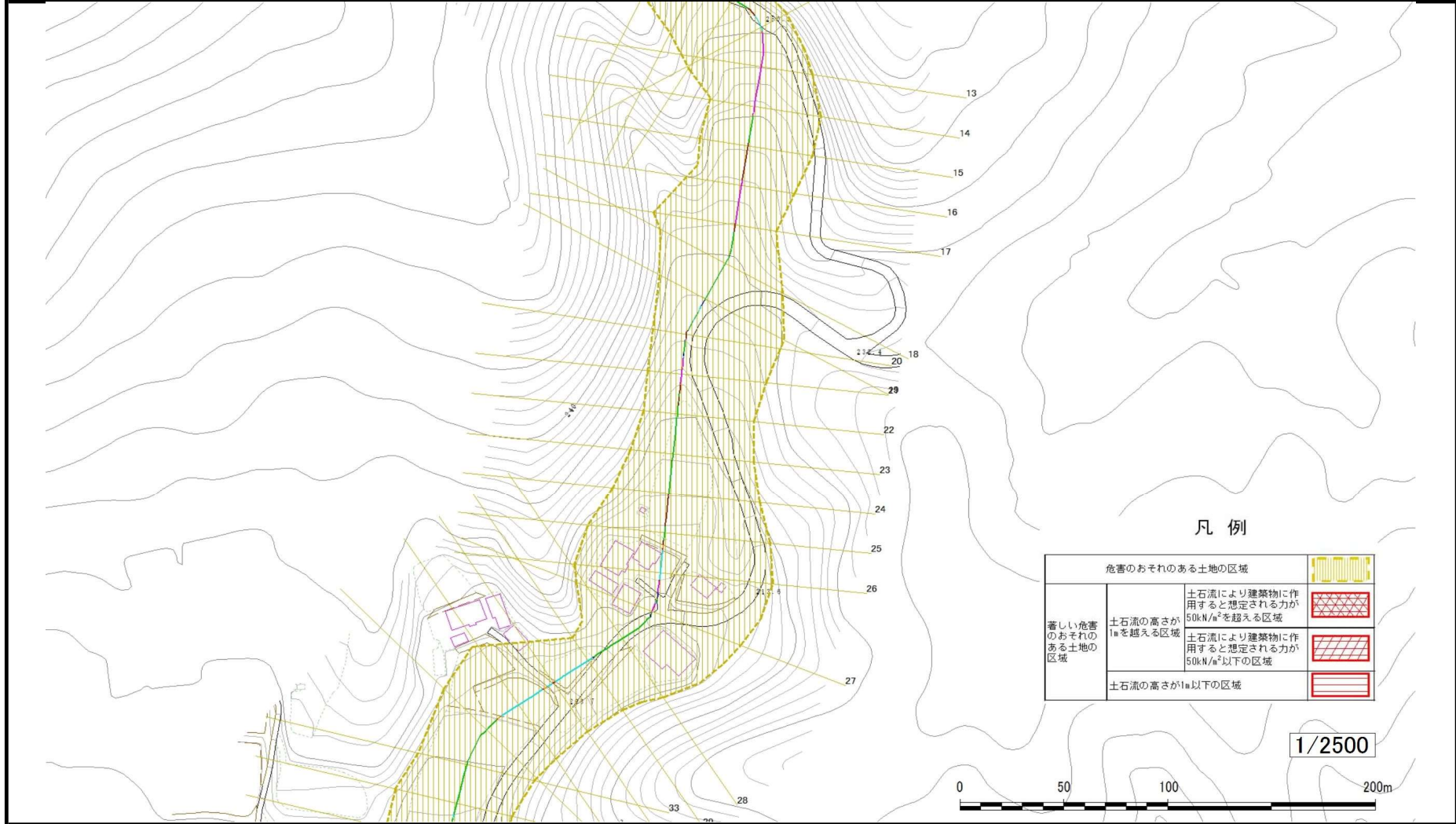


土石流区域調査

様式3-1-2 危害のおそれのある土地、著しい危害のおそれのある土地の設定図(分割図)

調査年度	平成24年度
所在地	岩手県一関市大東町猿沢字長河

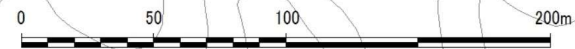
溪流の位置	溪流番号	B165139	溪流名	長河の沢	所在地	岩手県一関市大東町猿沢字長河
-------	------	---------	-----	------	-----	----------------



凡例

危害のおそれのある土地の区域		
著しい危害のおそれのある土地の区域	土石流により建築物に作用すると想定される力が50kN/m ² を超える区域	
	土石流の高さが1mを超える区域	
	土石流により建築物に作用すると想定される力が50kN/m ² 以下の区域	
土石流の高さが1m以下の区域		

1/2500

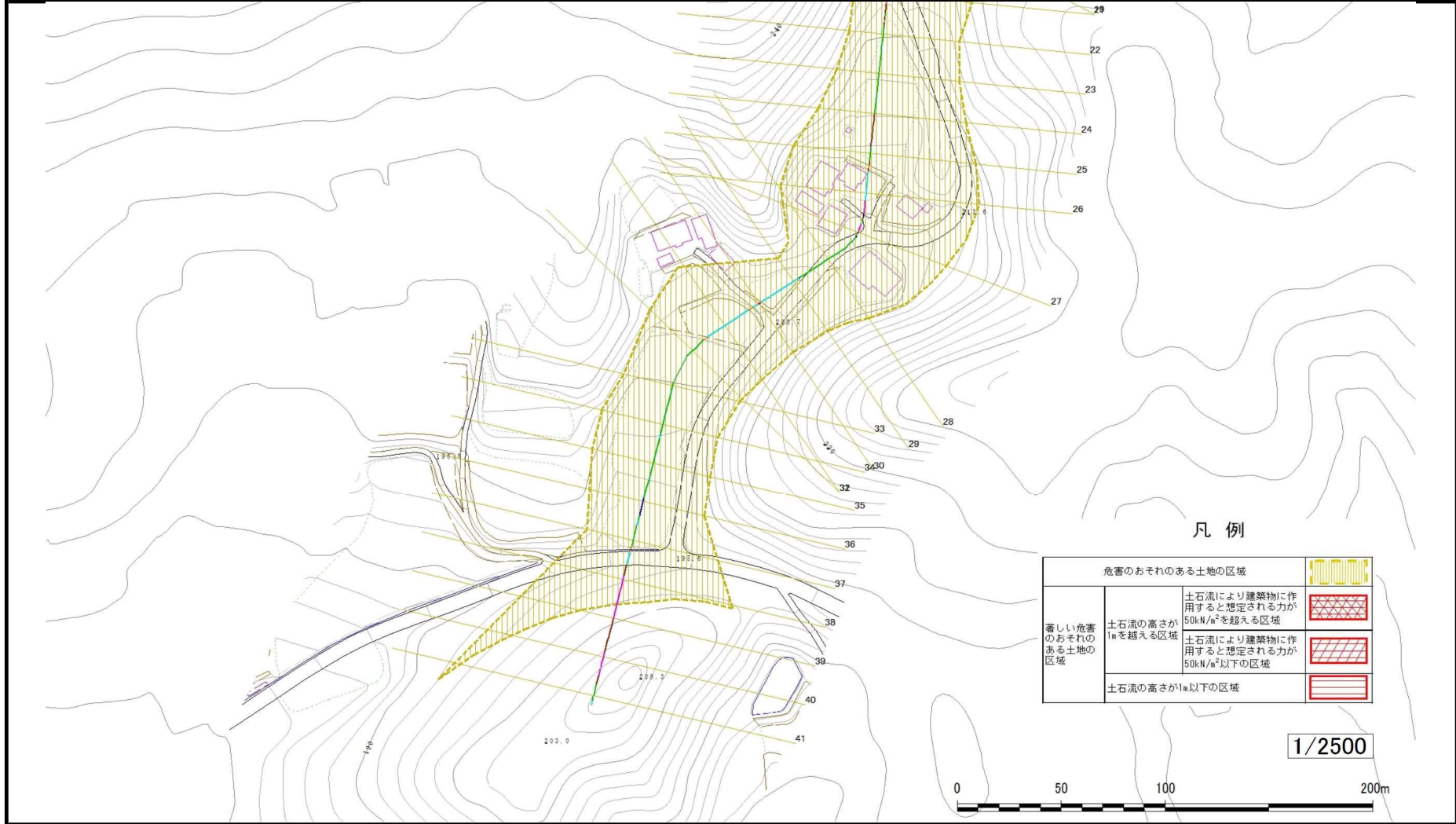


土石流区域調査

様式3-1-3 危害のおそれのある土地、著しい危害のおそれのある土地の設定図(分割図)

調査年度 平成24年度

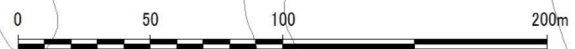
溪流の位置 溪流番号 B165139 溪流名 長洞の沢 所在地 岩手県一関市大東町猿沢字長河



凡例

危害のおそれのある土地の区域		
著しい危害のおそれのある土地の区域	土石流の高さが1mを越える区域	
	土石流により建築物に作用すると想定される力が50kN/m ² を超える区域	
	土石流により建築物に作用すると想定される力が50kN/m ² 以下の区域	
土石流の高さが1m以下の区域		

1/2500



土石流区域調査

様式3-2 建築物に作用すると想定される衝撃に関する事項

調査年度	平成24年度
------	--------

溪流の位置	溪流番号	B165139	溪流名	長洞の沢	所在地	岩手県一関市大東町猿沢字長洞
-------	------	---------	-----	------	-----	----------------

横断測線番号	土石流の高さh(m)	土石流の流体力Fd(kN/m ²)	建築物の耐力P2(kN/m ²)	横断測線番号	土石流の高さh(m)	土石流の流体力Fd(kN/m ²)	建築物の耐力P2(kN/m ²)
No.0	0.39	22.33	17.15	No.27	0.22	2.36	29.19
No.1	0.37	20.48	18.18	No.28	0.22	2.38	29.30
No.2	0.30	14.80	21.99	No.29	0.22	2.26	28.62
No.3	0.40	19.56	16.96	No.30	0.23	1.94	28.17
No.4	0.41	17.98	16.55	No.31	0.23	1.92	28.15
No.5	0.43	17.23	15.65	No.32	0.23	1.85	28.05
No.6	0.26	7.05	25.29	No.33	0.23	1.71	27.80
No.7	0.20	4.05	31.77	No.34	0.23	1.61	27.57
No.8	0.18	2.99	34.55	No.35	0.24	1.51	27.30
No.9	0.22	3.17	29.22	No.36	0.24	1.47	27.17
No.10	0.23	2.95	28.19	No.37	0.24	1.39	26.91
No.11	0.23	2.53	28.41	No.38	0.25	1.24	26.27
No.12	0.23	2.23	28.39	No.39	0.32	0.57	20.54
No.13	0.22	2.31	28.88	No.40	0.00	0.00	0.00
No.14	0.22	2.44	29.68	No.41	0.00	0.00	0.00
No.15	0.21	2.57	30.42				
No.16	0.21	2.60	30.57				
No.17	0.21	2.66	30.93				
No.18	0.21	2.65	30.85				
No.19	0.21	2.64	30.83				
No.20	0.21	2.62	30.69				
No.21	0.21	2.60	30.57				
No.22	0.21	2.49	29.95				
No.23	0.22	2.39	29.38				
No.24	0.22	2.36	29.17				
No.25	0.22	2.28	28.72				
No.26	0.22	2.26	28.60				