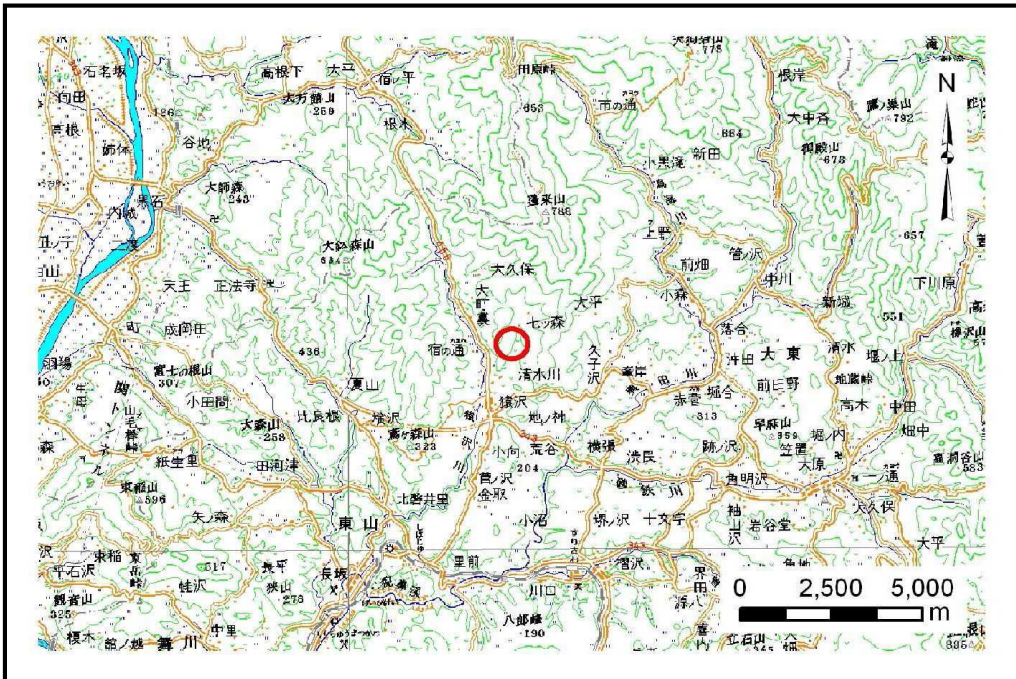


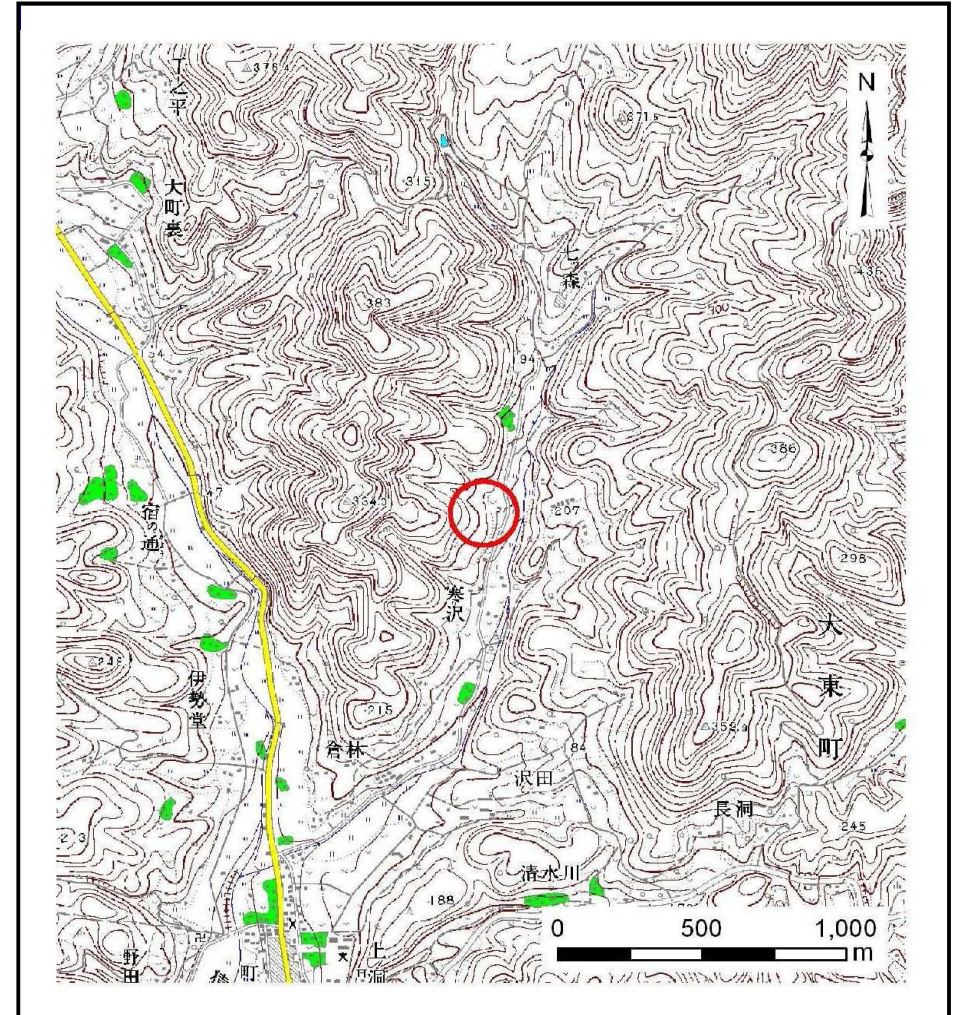
# 土砂災害防止に関する基礎調査(土石流)

表紙 位置,位置図

自然現象の種類	土石流
溪流番号	B165132-1
水系名	北上川
河川名	猿沢川
溪流名	寒沢3
所在地	一関市大東町猿沢字七ツ森
調査機関	岩手県南広域振興局土木部千厩土木センター



位置図(S=1:200,000)



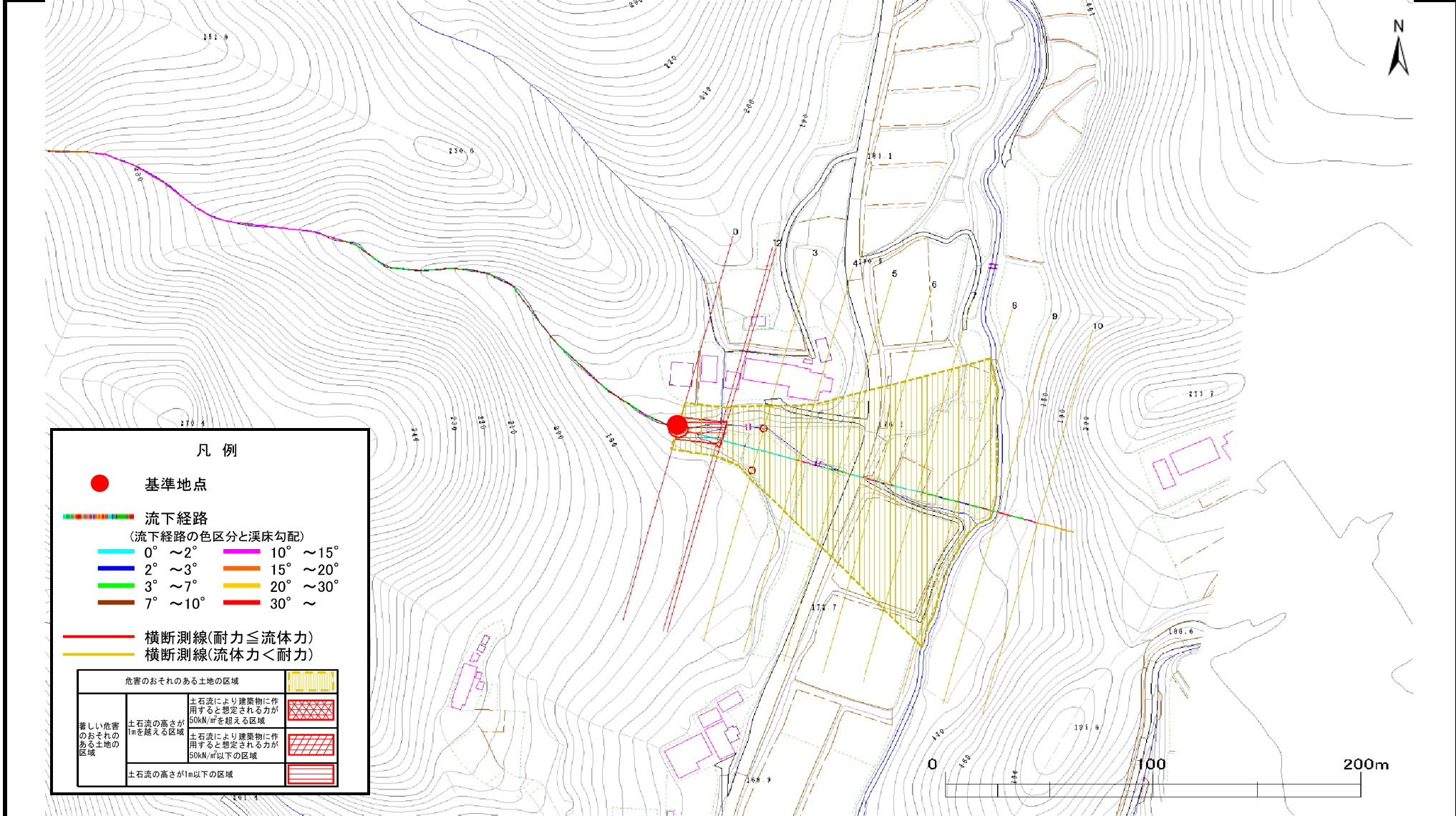
概況図(S=1:25,000)

# 土石流区域調査書

様式3-1 危害のおそれのある土地、著しい危害のおそれのある土地の設定図

調査年度 平成23年度

渓流の位置 渓流番号 B165132-1 渓流名 寒沢3 所在地 一関市大東町猿沢字七ツ森



## 土石流区域調査書

様式3-2 建築物に作用すると想定される衝撃に関する事項

調査年度 平成23年度

渓流の位置	渓流番号 <span style="border: 1px solid black; padding: 2px;"><i>B 165132-1</i></span>	溪流名 <span style="border: 1px solid black; padding: 2px;"><i>寒沢3</i></span>	所在地 <span style="border: 1px solid black; padding: 2px;">一関市大東町猿沢字七ツ森</span>
-------	--	--	--

横断測線番号	土石流の高さh(m)	土石流の流体力Fd(kN/m <sup>2</sup> )	建築物の耐力P2(kN/m <sup>2</sup> )	横断測線番号	土石流の高さh(m)	土石流の流体力Fd(kN/m <sup>2</sup> )	建築物の耐力P2(kN/m <sup>2</sup> )
No.0	<i>0.85</i>	<i>15.31</i>	<i>8.67</i>				
No.1	<i>0.83</i>	<i>14.95</i>	<i>8.83</i>				
No.2	<i>0.74</i>	<i>11.83</i>	<i>9.80</i>				
No.3	<i>0.57</i>	<i>7.93</i>	<i>12.19</i>				
No.4	<i>0.57</i>	<i>7.09</i>	<i>12.15</i>				
No.5	<i>0.57</i>	<i>7.29</i>	<i>12.30</i>				
No.6	<i>0.56</i>	<i>7.37</i>	<i>12.36</i>				
No.7	<i>0.58</i>	<i>6.25</i>	<i>12.04</i>				
No.8	<i>0.58</i>	<i>6.23</i>	<i>12.04</i>				
No.9	<i>0.68</i>	<i>7.16</i>	<i>10.46</i>				
No.10	<i>0.72</i>	<i>3.47</i>	<i>9.94</i>				