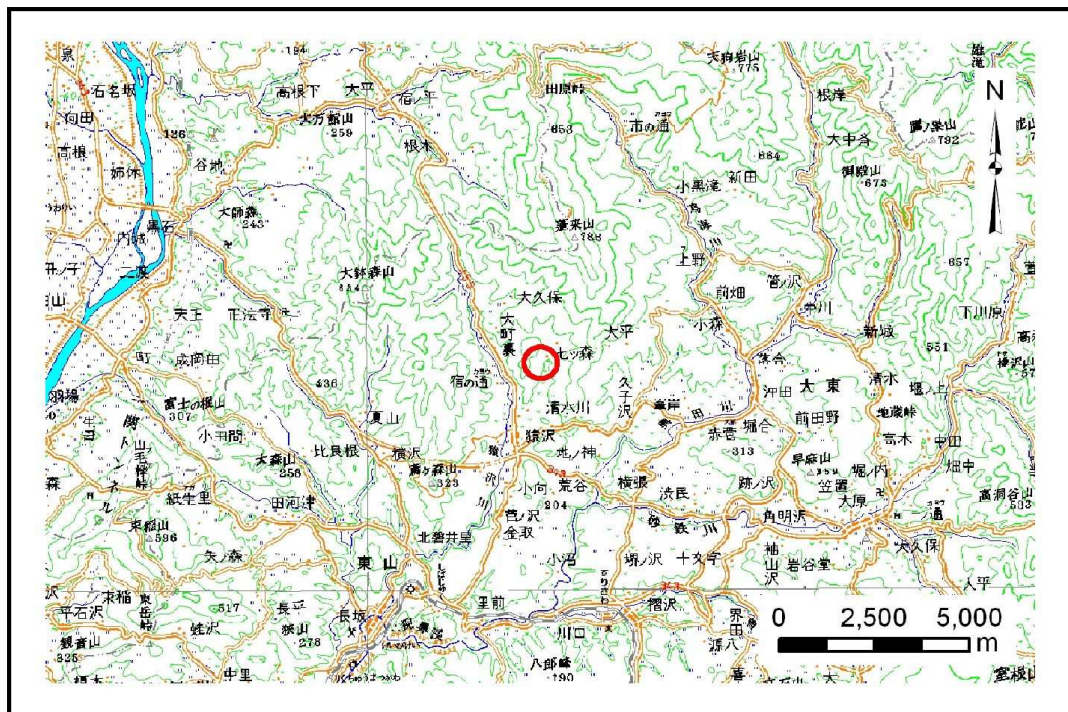


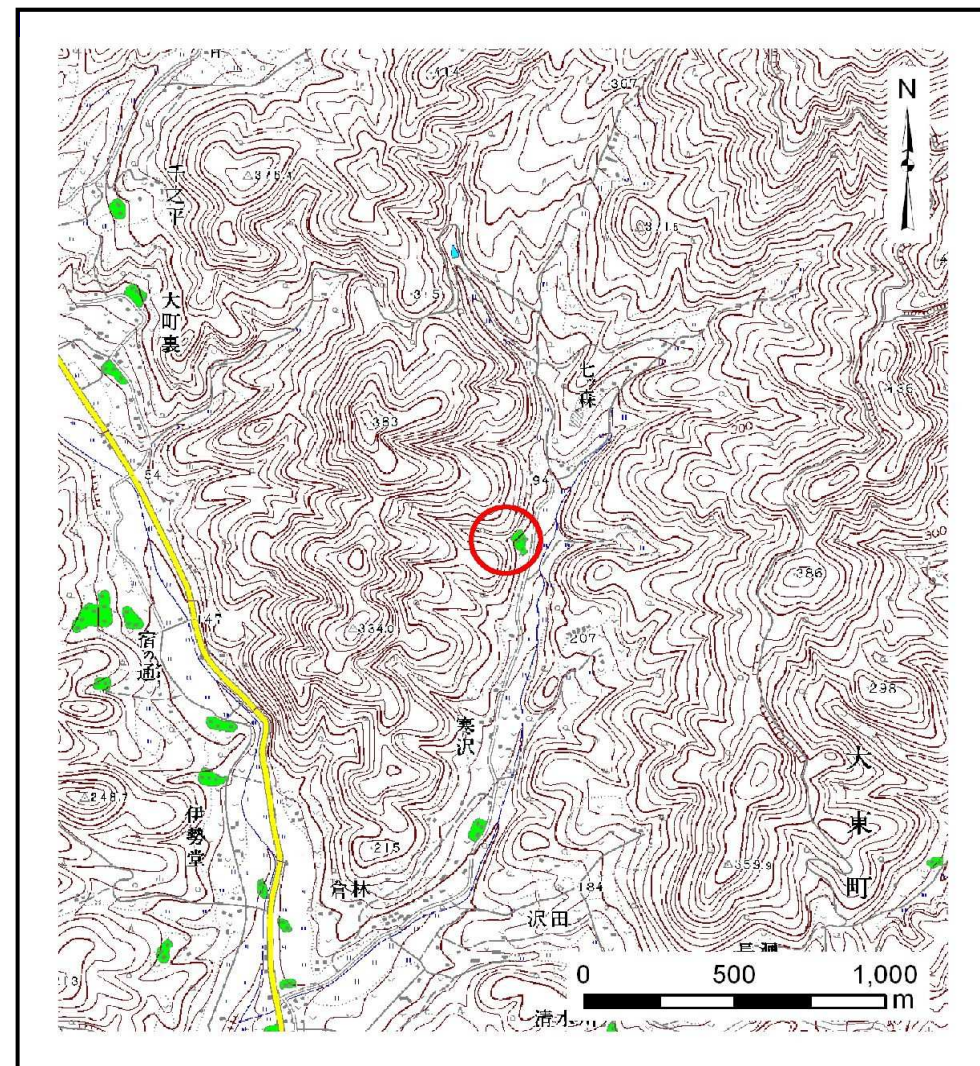
土砂災害防止に関する基礎調査(土石流)

表紙 位置,位置図

自然現象の種類	土石流
溪流番号	B165131
水系名	北上川
河川名	猿沢川
溪流名	寒沢2
所在地	一関市大東町猿沢字七ツ森
調査機関	岩手県南広域振興局土木部千厩土木センター



位置図(S=1:200,000)



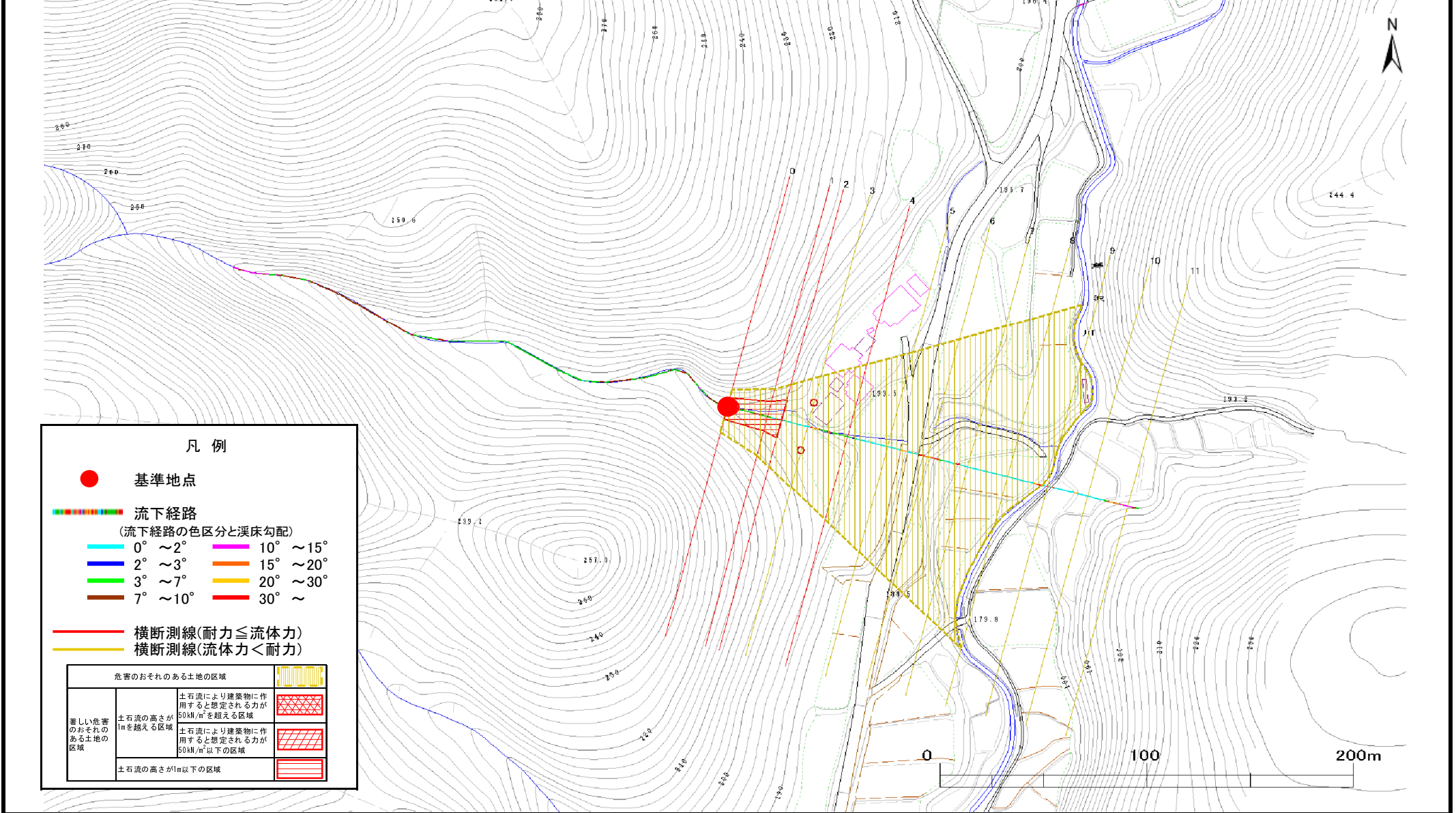
概況図(S=1:25,000)

土石流区域調査

様式3-1 危害のおそれのある土地、著しい危害のおそれのある土地の設定図

調査年度	平成23年度
所在地	一関市大東町猿沢字七ツ森

溪流の位置	溪流番号	B165131	溪流名	寒沢2	所在地	一関市大東町猿沢字七ツ森
-------	------	---------	-----	-----	-----	--------------



凡例

- 基準地点
- 流下経路
(流下経路の色区分と溪床勾配)

0° ~ 2°	10° ~ 15°
2° ~ 3°	15° ~ 20°
3° ~ 7°	20° ~ 30°
7° ~ 10°	30° ~
- 横断測線(耐力 ≤ 流体力)
- 横断測線(流体力 < 耐力)

危険のおそれのある土地の区域		
著しい危害のおそれのある土地の区域	土石流の高さが50kN/m ² を超える区域	
	土石流により建築物に作用すると想定される力が50kN/m ² 以下の区域	
	土石流の高さが1m以下の区域	

土石流区域調書

様式3-2 建築物に作用すると想定される衝撃に関する事項

調査年度	平成23年度
一関市大東町猿沢字七ツ森	

渓流の位置	渓流番号	B165131	渓流名	寒沢2	所在地		
横断測線番号	土石流の高さh(m)	土石流の流体力Fd(kN/m ²)	建築物の耐力P2(kN/m ²)	横断測線番号	土石流の高さh(m)	土石流の流体力Fd(kN/m ²)	建築物の耐力P2(kN/m ²)
No.0	1.06	15.86	7.30				
No.1	0.89	12.09	8.41				
No.2	0.76	9.56	9.50				
No.3	0.67	7.31	10.67				
No.4	0.93	12.63	8.06				
No.5	0.66	7.44	10.75				
No.6	0.63	8.10	11.15				
No.7	0.60	9.12	11.75				
No.8	0.61	8.72	11.52				
No.9	0.61	8.59	11.45				
No.10	0.66	7.44	10.75				
No.11	0.70	5.33	10.19				