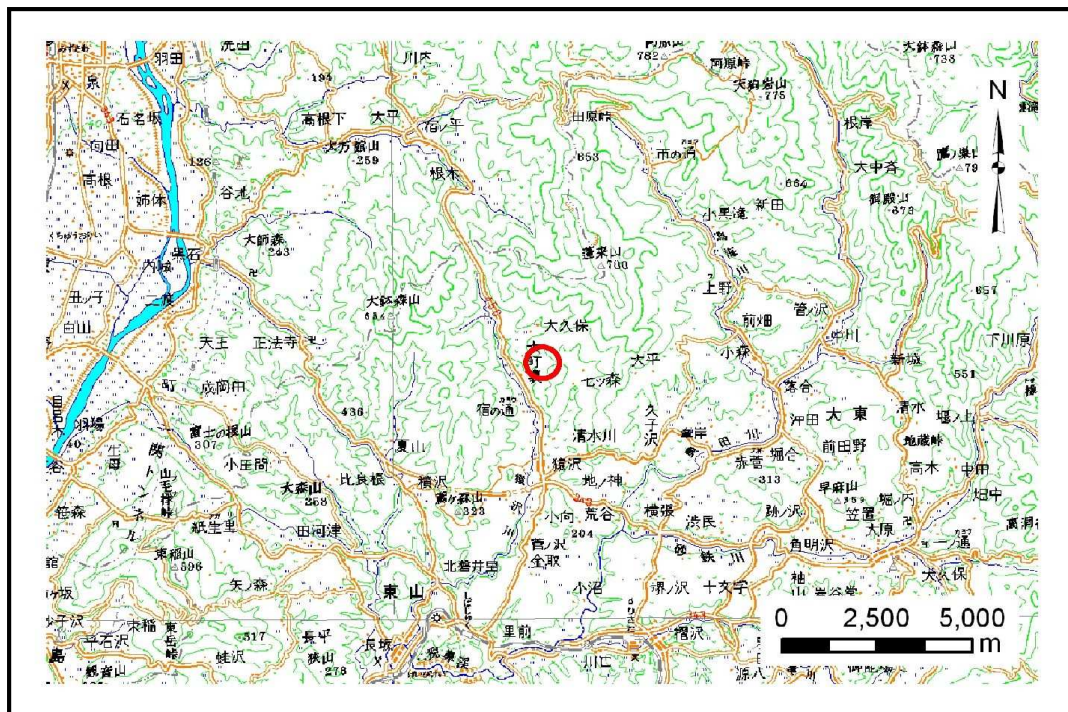


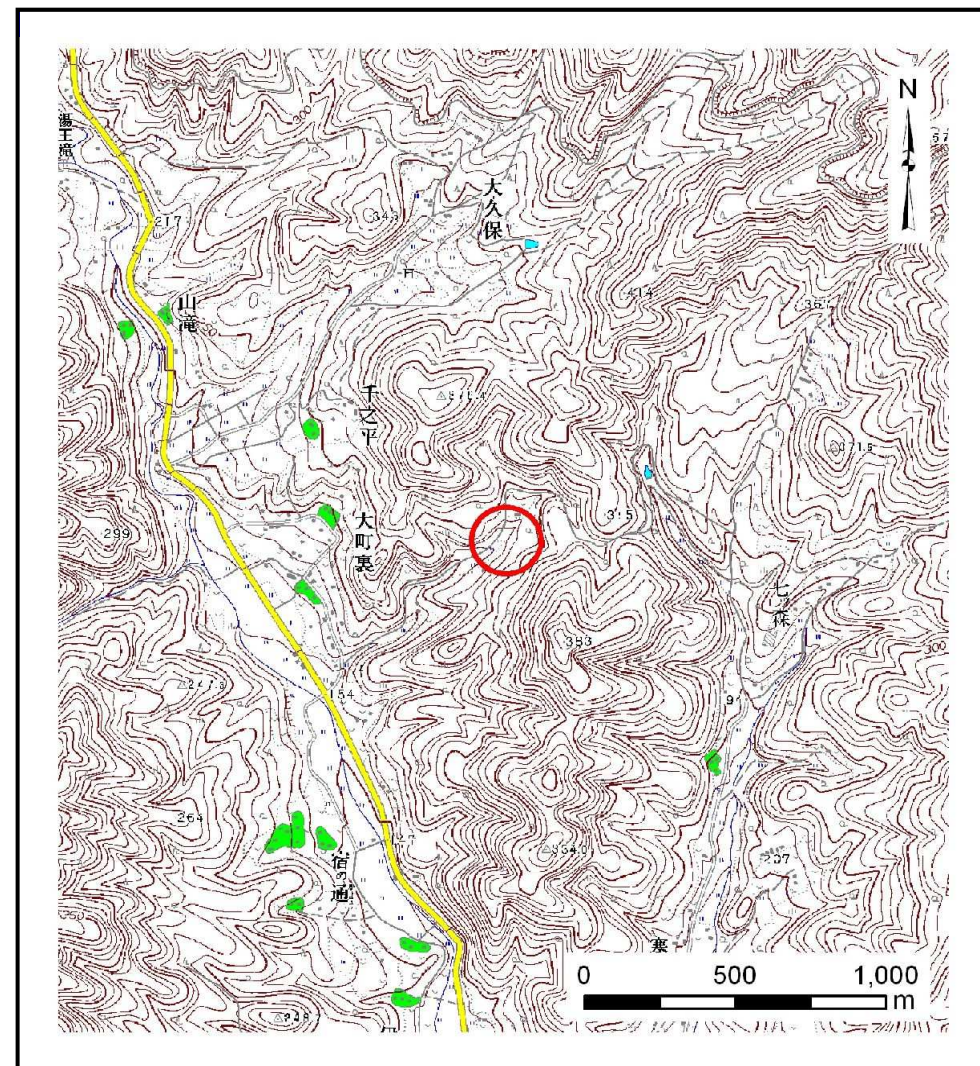
# 土砂災害防止に関する基礎調査(土石流)

表紙 位置,位置図

自然現象の種類	土石流
溪流番号	B165129
水系名	北上川
河川名	猿沢川
溪流名	大町裏の沢
所在地	一関市大東町猿沢字大町裏
調査機関	岩手県南広域振興局土木部千厩土木センター



位置図(S=1:200,000)



概況図(S=1:25,000)

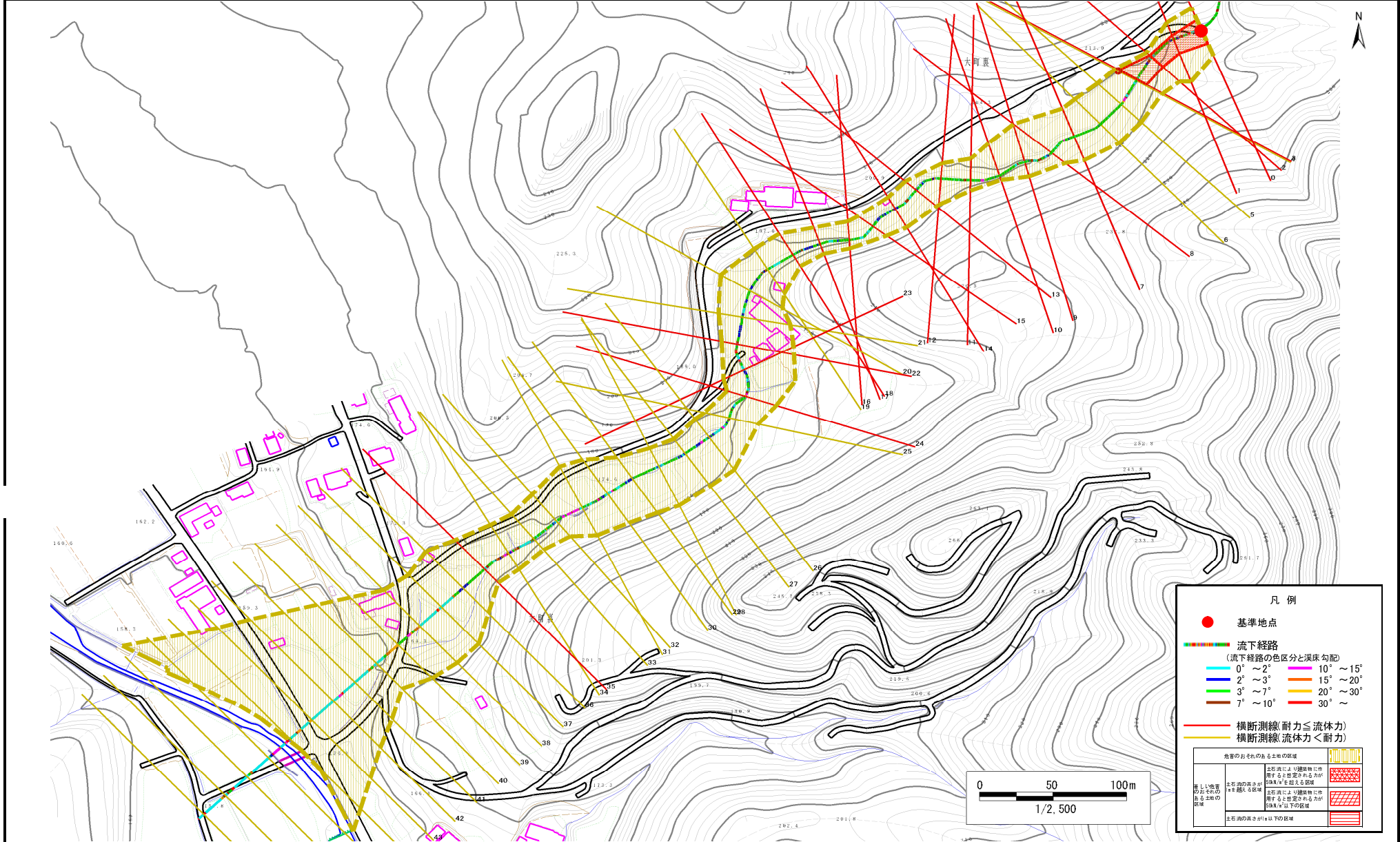


# 土石流区域調査

様式3-1 危害のおそれのある土地、著しい危害のおそれのある土地の設定図

調査年度 平成23年度

溪流の位置 溪流番号 B165129 溪流名 大町裏の沢 所在地 一関市大東町猿沢字大町裏



# 土石流区域調査

様式3-2 建築物に作用すると想定される衝撃に関する事項

調査年度	平成23年度
所在地	一関市大東町猿沢字大町裏

溪流の位置	溪流番号	B165129	溪流名	大町裏の沢	所在地	一関市大東町猿沢字大町裏	
横断測線番号	土石流の高さh(m)	土石流の流体力Fd(kN/m <sup>2</sup> )	建築物の耐力P2(kN/m <sup>2</sup> )	横断測線番号	土石流の高さh(m)	土石流の流体力Fd(kN/m <sup>2</sup> )	建築物の耐力P2(kN/m <sup>2</sup> )
No.0	0.86	14.02	8.61	No.27	0.76	5.78	9.52
No.1	1.03	17.08	7.47	No.28	0.77	5.71	9.48
No.2	1.11	18.58	7.05	No.29	0.76	5.82	9.55
No.3	0.80	11.53	9.13	No.30	0.76	5.78	9.52
No.4	0.68	9.27	10.49	No.31	0.77	5.68	9.45
No.5	0.68	8.65	10.46	No.32	0.75	5.98	9.66
No.6	0.68	8.17	10.42	No.33	0.75	5.95	9.64
No.7	0.88	10.65	8.46	No.34	0.75	5.88	9.59
No.8	1.33	18.13	6.20	No.35	1.03	8.69	7.47
No.9	1.41	18.54	5.96	No.36	0.76	5.83	9.56
No.10	1.56	20.42	5.59	No.37	0.77	5.67	9.44
No.11	1.22	14.46	6.60	No.38	0.76	5.74	9.50
No.12	1.10	11.85	7.12	No.39	0.81	4.83	9.08
No.13	1.17	12.95	6.79	No.40	0.74	5.72	9.75
No.14	1.21	13.34	6.61	No.41	0.74	5.71	9.75
No.15	1.17	12.14	6.80	No.42	0.76	5.48	9.58
No.16	1.19	12.28	6.69	No.43	0.79	5.07	9.27
No.17	1.13	11.11	6.95	No.44	0.79	5.07	9.27
No.18	1.17	11.16	6.80	No.45	0.82	4.64	9.00
No.19	0.76	6.00	9.56	No.46	0.86	3.94	8.63
No.20	0.83	6.59	8.83	No.47	0.84	4.15	8.81
No.21	0.77	5.72	9.44	No.48	0.95	2.94	7.92
No.22	1.33	11.31	6.20				
No.23	1.43	12.77	5.89				
No.24	1.09	9.07	7.13				
No.25	0.77	5.72	9.48				
No.26	0.96	7.63	7.89				