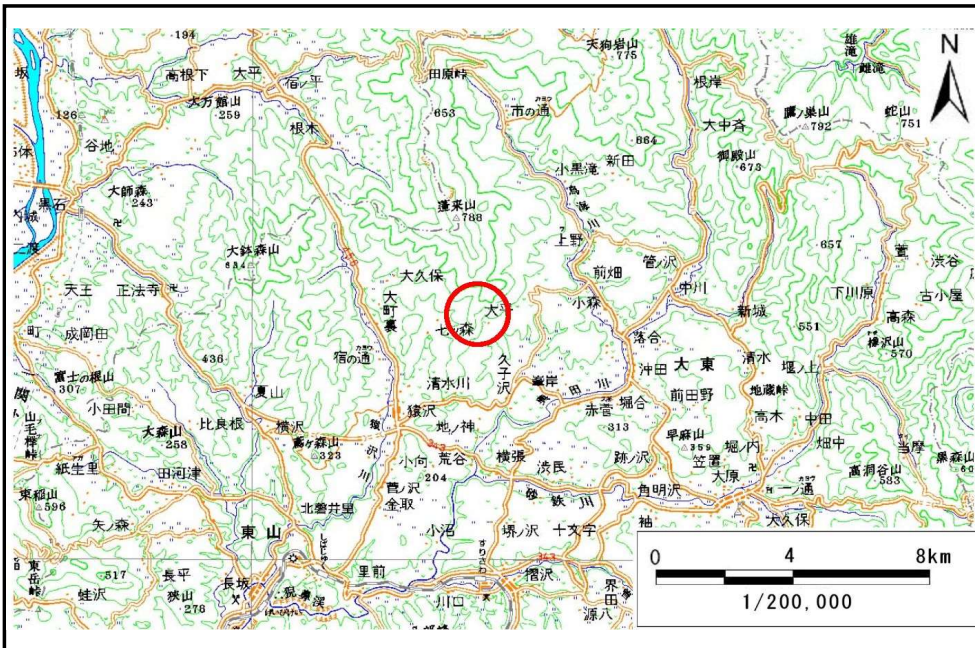


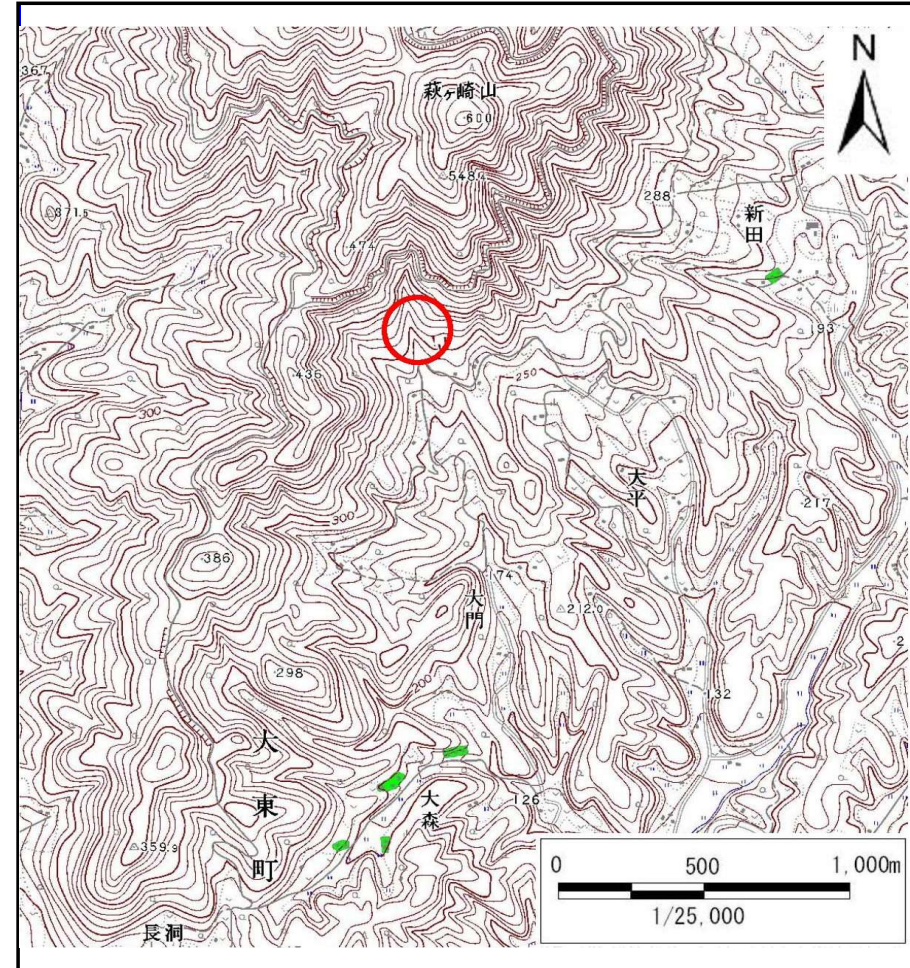
土砂災害防止に関する基礎調査(土石流)

表紙 位置位置図

自然現象の種類	土石流
溪流番号	B165115
水系名	北上川
河川名	興田川
溪流名	大門の沢
所在地	岩手県一関市大東町沖田字大門
調査機関	岩手県南広域振興局土木部千厩土木センター



位置図(S=1:200,000)



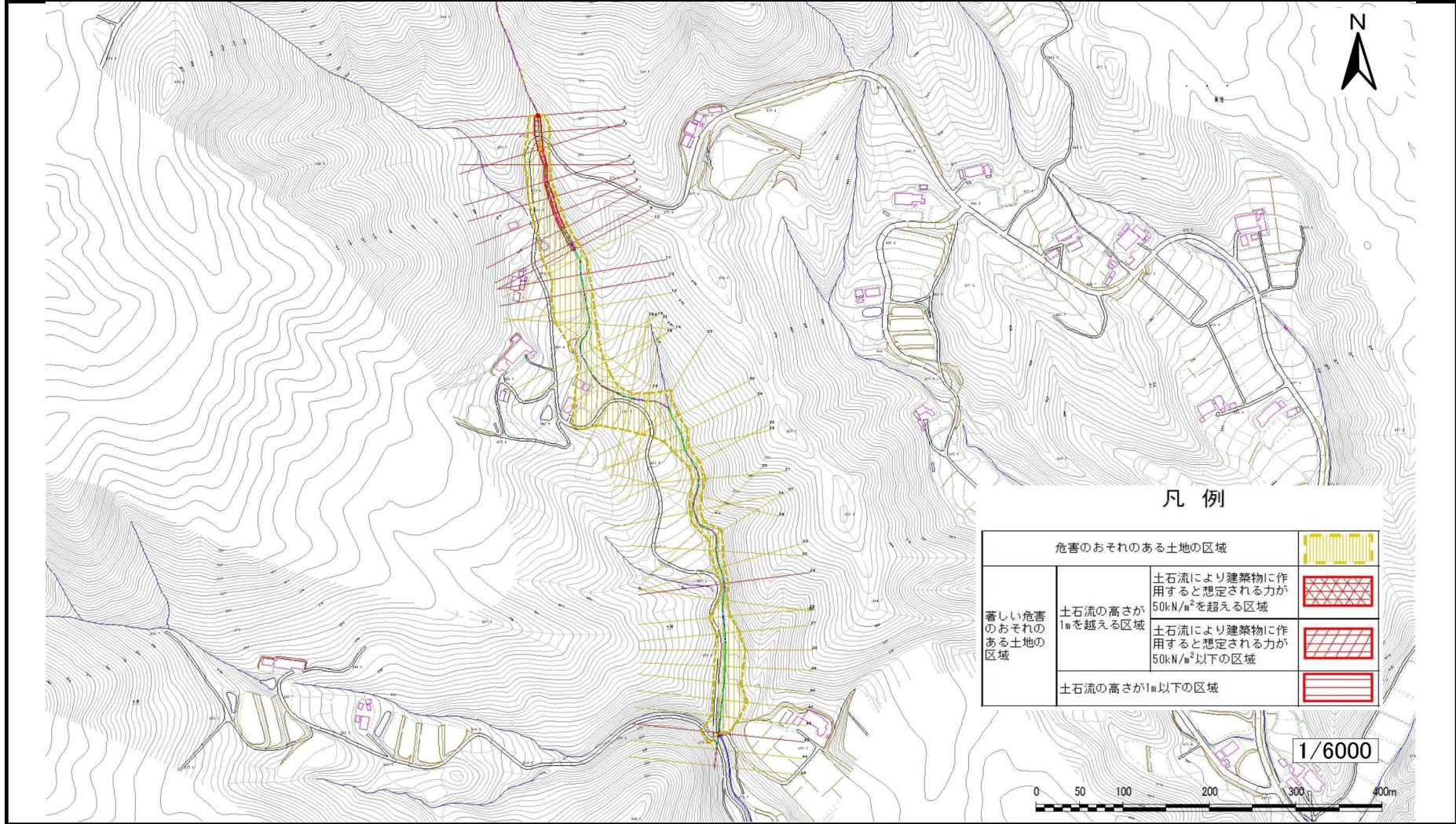
概況図(S=1:25,000)

土石流区域調査

様式3-1 危害のおそれのある土地、著しい危害のおそれのある土地の設定図

調査年度 平成24年度

溪流の位置 溪流番号 B165115 溪流名 大門の沢 所在地 岩手県一関市大東町沖田字大門

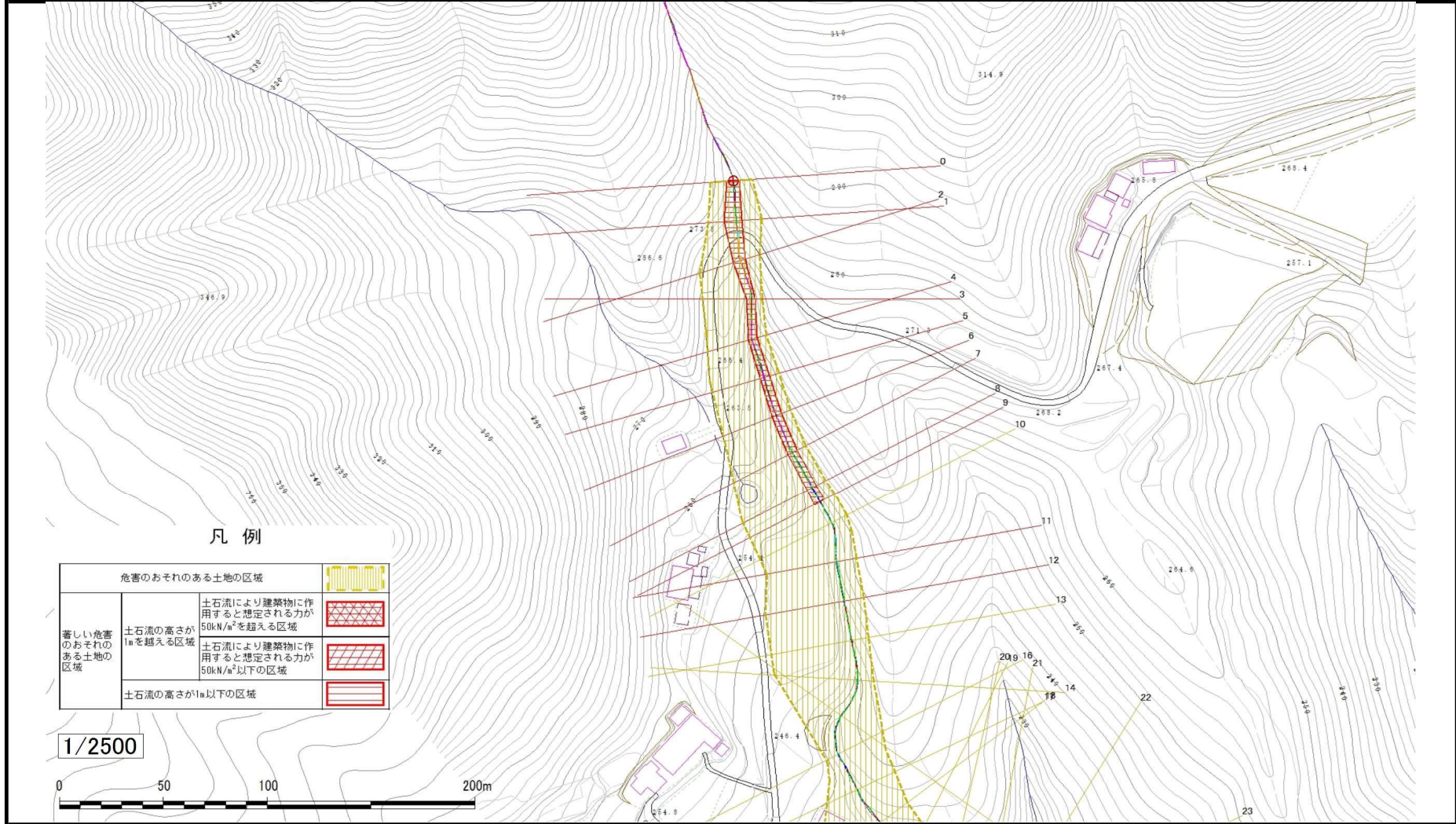


土石流区域調査

様式3-1-1 危害のおそれのある土地、著しい危害のおそれのある土地の設定図(分割図)

調査年度 平成24年度

溪流の位置 溪流番号 B165115 溪流名 大門の沢 所在地 岩手県一関市大東町沖田字大門

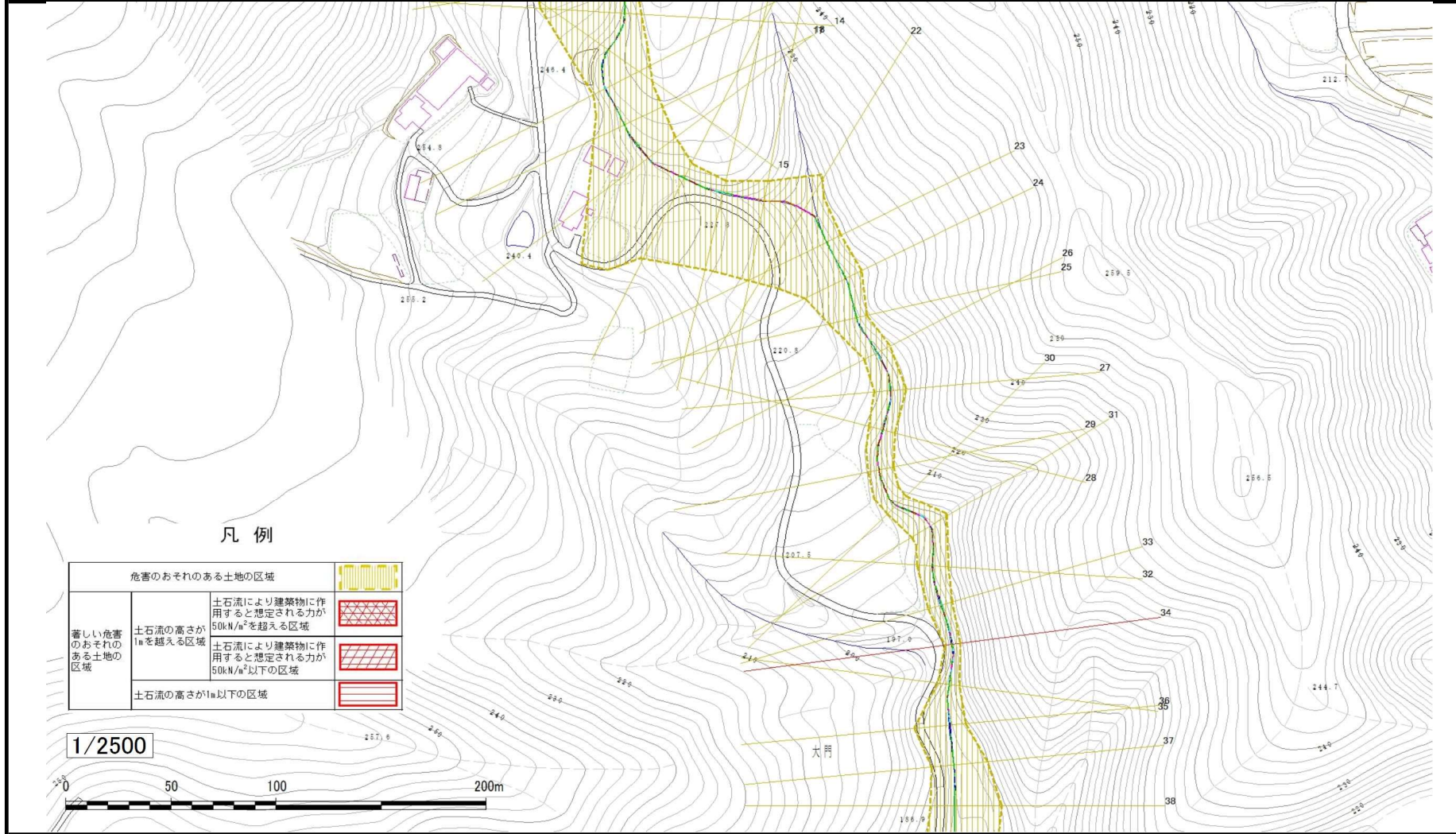


土石流区域調査

様式3-1-2 危害のおそれのある土地、著しい危害のおそれのある土地の設定図(分割図)

調査年度 平成24年度

溪流の位置 溪流番号 B165115 溪流名 大門の沢 所在地 岩手県一関市大東町沖田字大門

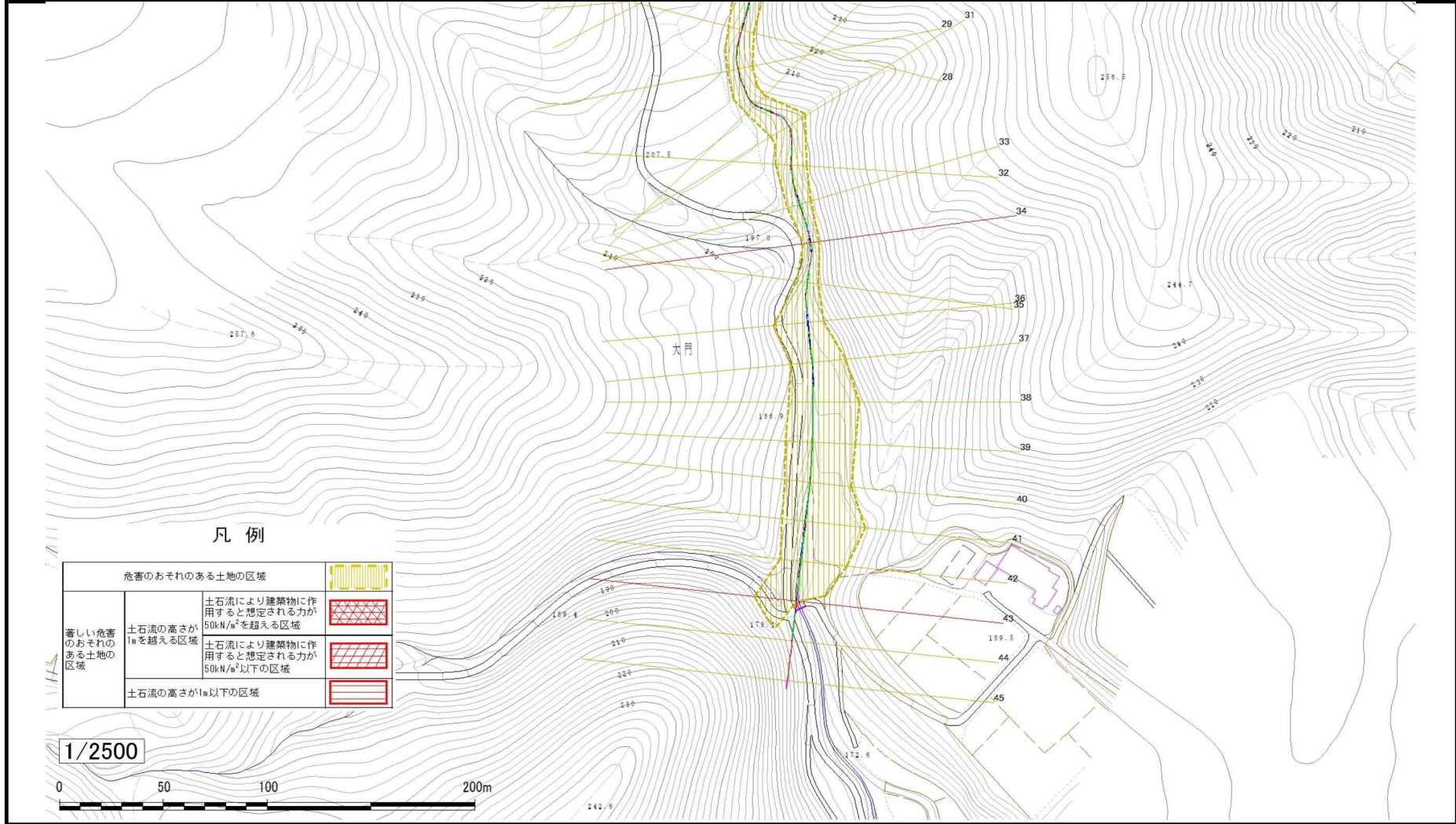


土石流区域調査

様式3-1-3 危害のおそれのある土地、著しい危害のおそれのある土地の設定図(分割図)

調査年度	平成24年度
------	--------

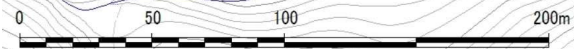
溪流の位置	溪流番号	B165115	溪流名	大門の沢	所在地	岩手県一関市大東町沖田字大門
-------	------	---------	-----	------	-----	----------------



凡例

危害のおそれのある土地の区域		
著しい危害のおそれのある土地の区域	土石流の高さが1mを超える区域	
	土石流により建築物に作用すると想定される力が50kN/m ² を超える区域	
	土石流の高さが1m以下の区域	

1/2500



土石流区域調査

様式3-2 建築物に作用すると想定される衝撃に関する事項

調査年度 平成24年度

溪流の位置		溪流番号	溪流名		所在地
B165115		B165115	大門の沢		岩手県一関市大東町沖田字大門

横断測線番号	土石流の高さh(m)	土石流の流体力Fd(kN/m ²)	建築物の耐力P2(kN/m ²)	横断測線番号	土石流の高さh(m)	土石流の流体力Fd(kN/m ²)	建築物の耐力P2(kN/m ²)
No.0	0.73	28.08	9.83	No.27	0.56	8.75	12.38
No.1	0.53	16.42	13.07	No.28	0.59	9.37	11.78
No.2	0.64	20.01	11.09	No.29	0.59	9.38	11.76
No.3	0.79	26.46	9.28	No.30	0.55	8.52	12.67
No.4	0.75	24.20	9.62	No.31	0.60	9.32	11.65
No.5	0.69	20.99	10.40	No.32	0.58	7.62	12.10
No.6	0.68	20.51	10.43	No.33	0.63	8.69	11.12
No.7	0.68	20.05	10.51	No.34	0.75	10.89	9.69
No.8	0.63	16.08	11.14	No.35	0.64	9.04	11.02
No.9	0.56	12.86	12.36	No.36	0.48	6.22	14.10
No.10	0.47	9.30	14.44	No.37	0.46	5.55	14.78
No.11	0.60	11.69	11.62	No.38	0.36	3.82	18.52
No.12	0.62	11.47	11.40	No.39	0.57	6.74	12.12
No.13	0.59	9.82	11.92	No.40	0.54	5.94	12.80
No.14	0.52	7.20	13.34	No.41	0.60	6.25	11.65
No.15	0.45	5.44	15.02	No.42	0.64	6.50	11.09
No.16	0.52	5.89	13.17	No.43	0.86	9.23	8.65
No.17	0.50	5.07	13.67	No.44	0.42	2.48	16.06
No.18	0.52	4.95	13.25	No.45	0.53	1.22	13.00
No.19	0.53	5.38	13.05				
No.20	0.37	3.59	17.98				
No.21	0.51	6.38	13.46				
No.22	0.34	4.37	19.71				
No.23	0.47	6.74	14.56				
No.24	0.50	7.28	13.65				
No.25	0.51	7.46	13.50				
No.26	0.53	7.96	13.07				