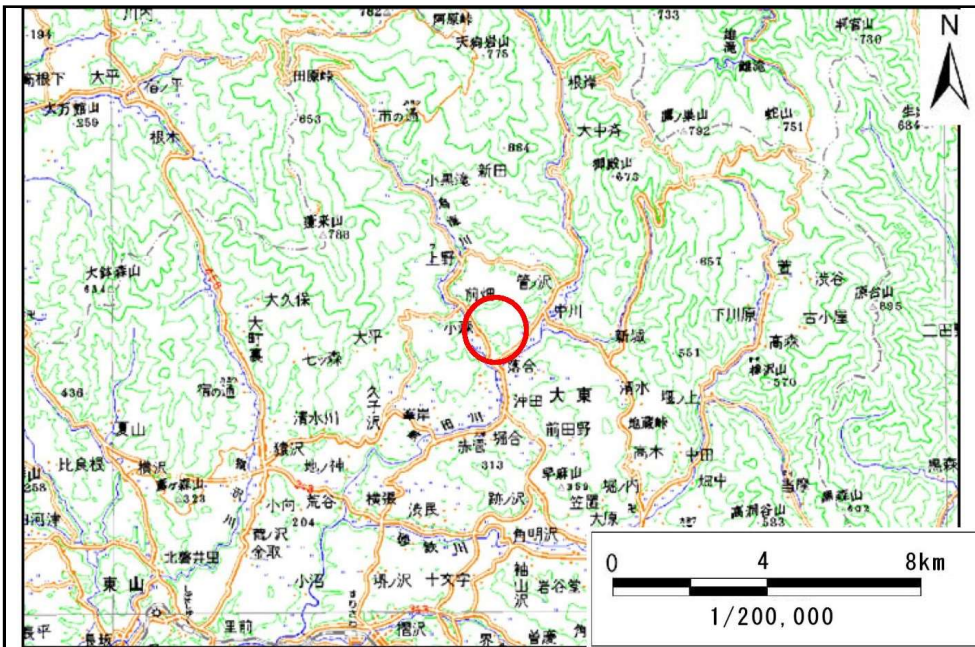


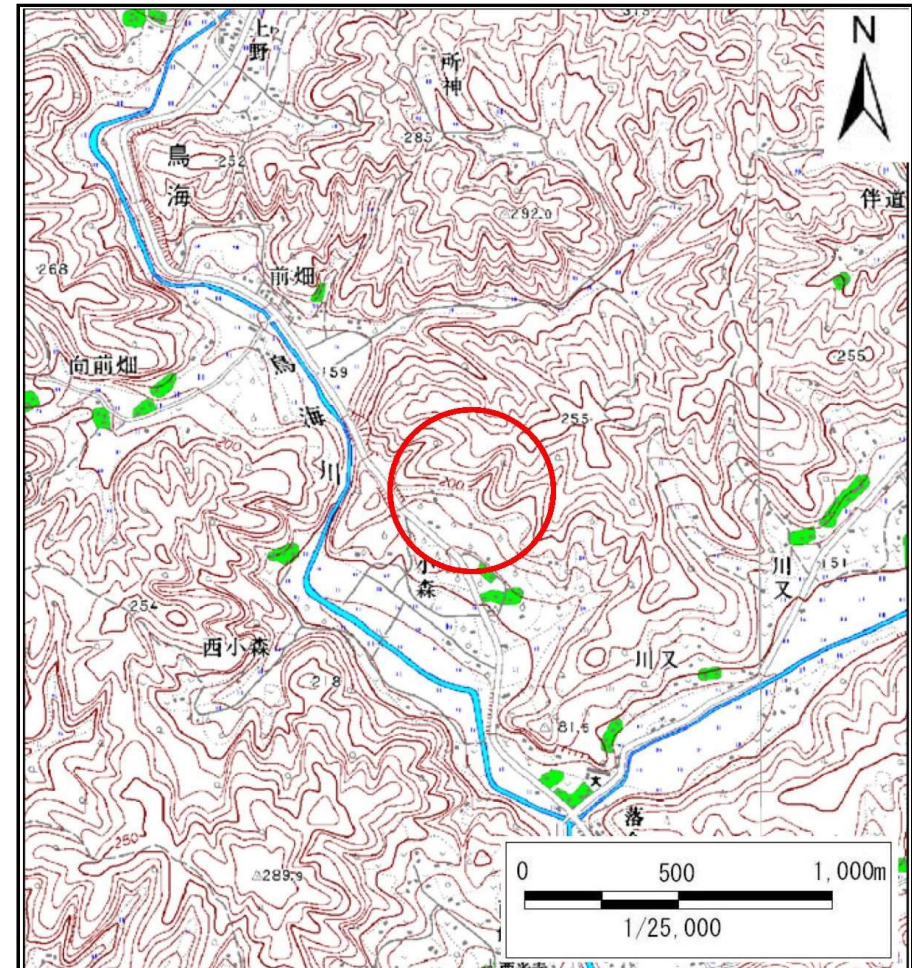
土砂災害防止に関する基礎調査(土石流)

表紙 位置位置図

自然現象の種類	土石流
溪流番号	B165107
水系名	北上川
河川名	鳥海川
溪流名	小森の沢
所在地	岩手県一関市大東町鳥海字小森
調査機関	岩手県南広域振興局土木部千厩土木センター



位置図(S=1:200,000)

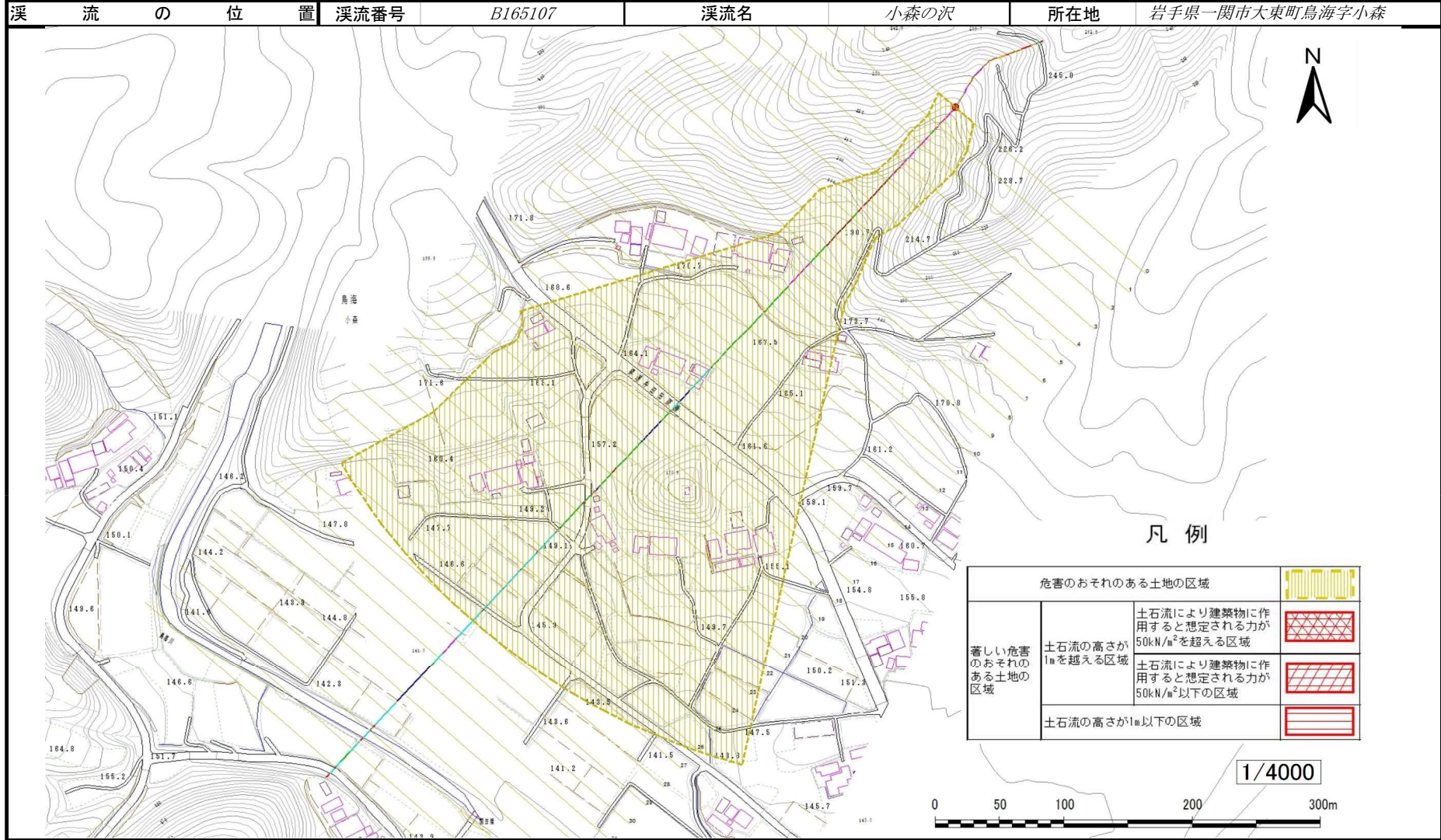


概況図(S=1:25,000)

土石流区域調査

様式3-1 危害のおそれのある土地、著しい危害のおそれのある土地の設定図

調査年度	平成25年度
所在地	岩手県一関市大東町鳥海字小森

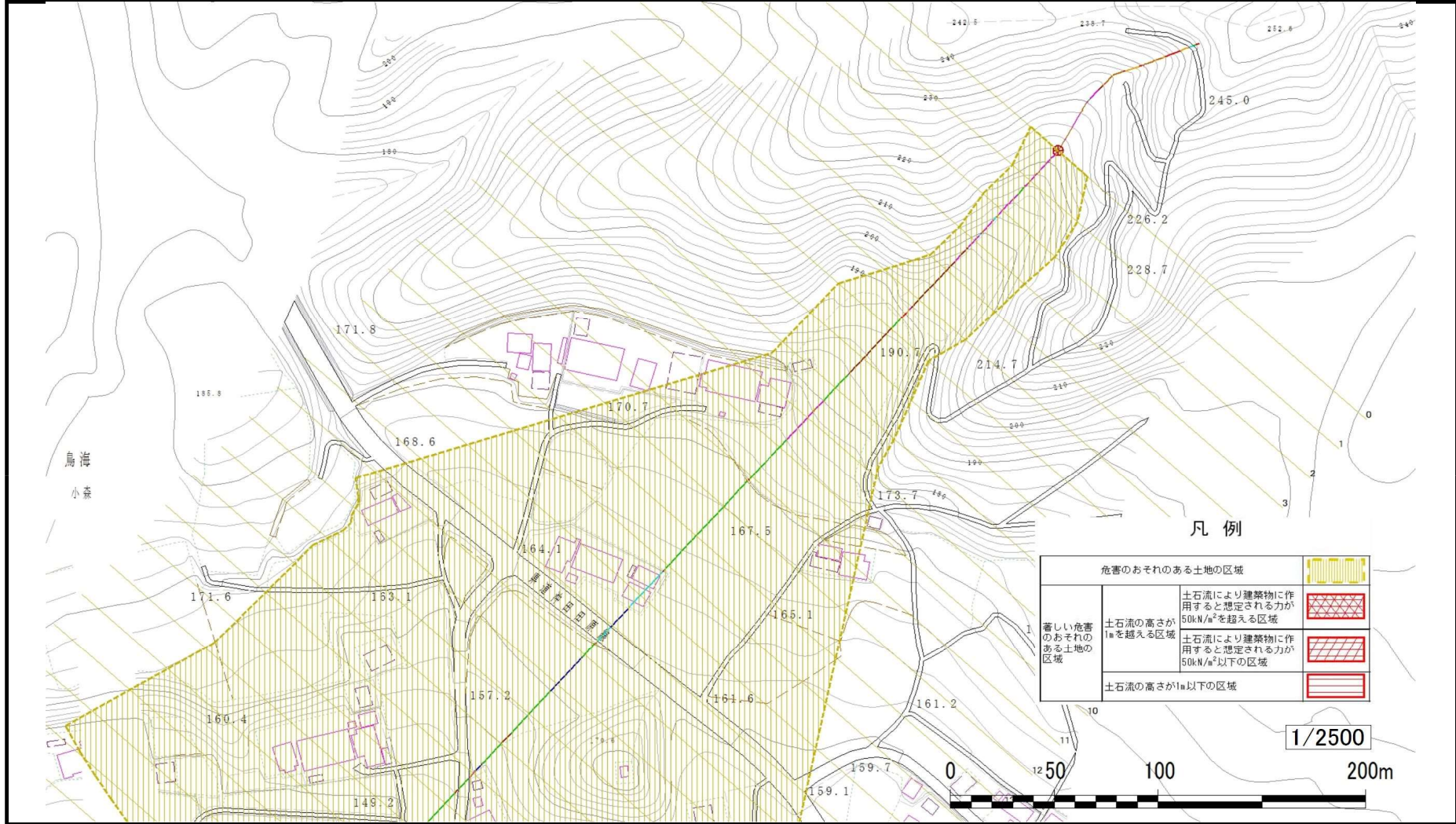


土石流区域調査書

様式3-1-1 危害のおそれのある土地、著しい危害のおそれのある土地の設定図(分割図)

調査年度 平成25年度

溪流の位置 溪流番号 B165107 溪流名 小森の沢 所在地 岩手県一関市大東町鳥海字小森

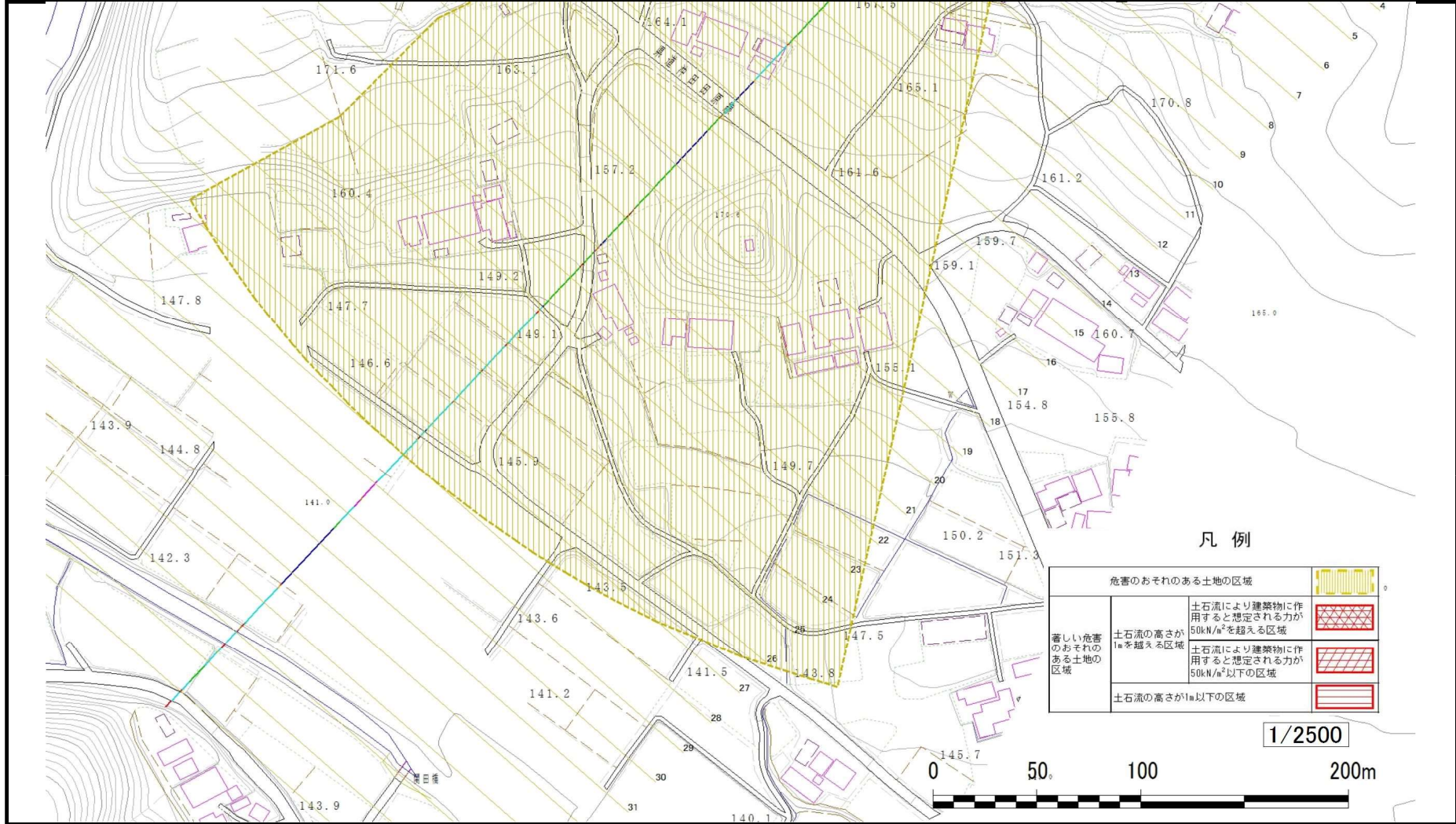


土石流区域調査書

様式3-1-2 危害のおそれのある土地、著しい危害のおそれのある土地の設定図(分割図)

調査年度 平成25年度

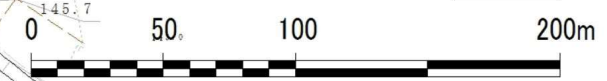
溪流の位置 溪流番号 B165107 溪流名 小森の沢 所在地 岩手県一関市大東町鳥海字小森



凡例

危害のおそれのある土地の区域		
著しい危害のおそれのある土地の区域	土石流により建築物に作用すると想定される力が50kN/m ² を超える区域	
	土石流により建築物に作用すると想定される力が50kN/m ² 以下の区域	
	土石流の高さが1m以下の区域	

1/2500



土石流区域調査

様式3-2 建築物に作用すると想定される衝撃に関する事項

調査年度 平成25年度

溪流の位置	溪流番号	B165107		溪流名	小森の沢	所在地	岩手県一関市大東町鳥海字小森
横断測線番号	土石流の高さh(m)	土石流の流体力Fd(kN/m ²)	建築物の耐力P2(kN/m ²)	横断測線番号	土石流の高さh(m)	土石流の流体力Fd(kN/m ²)	建築物の耐力P2(kN/m ²)
No.0	0.37	17.04	17.96	No.27	0.14	0.56	44.52
No.1	0.33	12.37	20.22	No.28	0.16	0.35	38.86
No.2	0.21	5.72	30.50	No.29	0.18	0.26	34.59
No.3	0.18	4.33	35.02	No.30	0.14	0.47	45.96
No.4	0.16	3.33	39.20	No.31	0.15	0.37	41.32
No.5	0.14	2.30	44.34	No.32	0.17	0.30	37.17
No.6	0.14	2.47	45.84	No.33	0.15	0.37	41.33
No.7	0.14	2.37	44.95	No.34	0.15	0.40	42.75
No.8	0.14	2.23	44.69	No.35	0.00	0.00	0.00
No.9	0.14	2.26	44.89	No.36	0.00	0.00	0.00
No.10	0.14	2.16	45.06				
No.11	0.13	1.60	47.74				
No.12	0.13	1.62	47.92				
No.13	0.13	1.47	48.23				
No.14	0.13	1.08	48.84				
No.15	0.13	0.93	48.49				
No.16	0.13	0.68	46.55				
No.17	0.14	0.65	46.05				
No.18	0.14	0.62	45.60				
No.19	0.14	0.57	44.87				
No.20	0.13	0.68	48.56				
No.21	0.12	0.77	51.81				
No.22	0.12	0.81	53.03				
No.23	0.12	0.82	53.42				
No.24	0.12	0.80	52.58				
No.25	0.12	0.74	50.83				
No.26	0.13	0.65	47.75				