

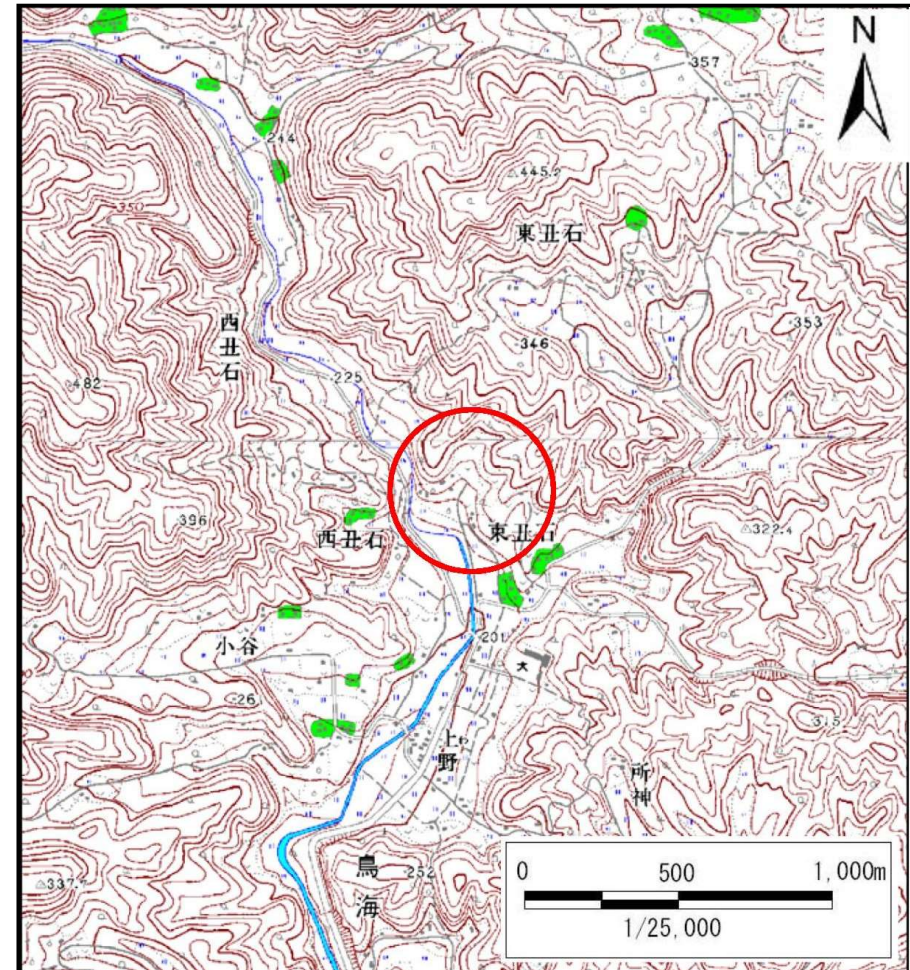
土砂災害防止に関する基礎調査(土石流)

表紙 位置位置図

| | |
|---------|----------------------|
| 自然現象の種類 | 土石流 |
| 溪流番号 | B165105 |
| 水系名 | 北上川 |
| 河川名 | 鳥海川 |
| 溪流名 | 東丑石の沢3 |
| 所在地 | 岩手県一関市大東町鳥海字東丑石 |
| 調査機関 | 岩手県南広域振興局土木部千厩土木センター |



位置図(S=1:200,000)



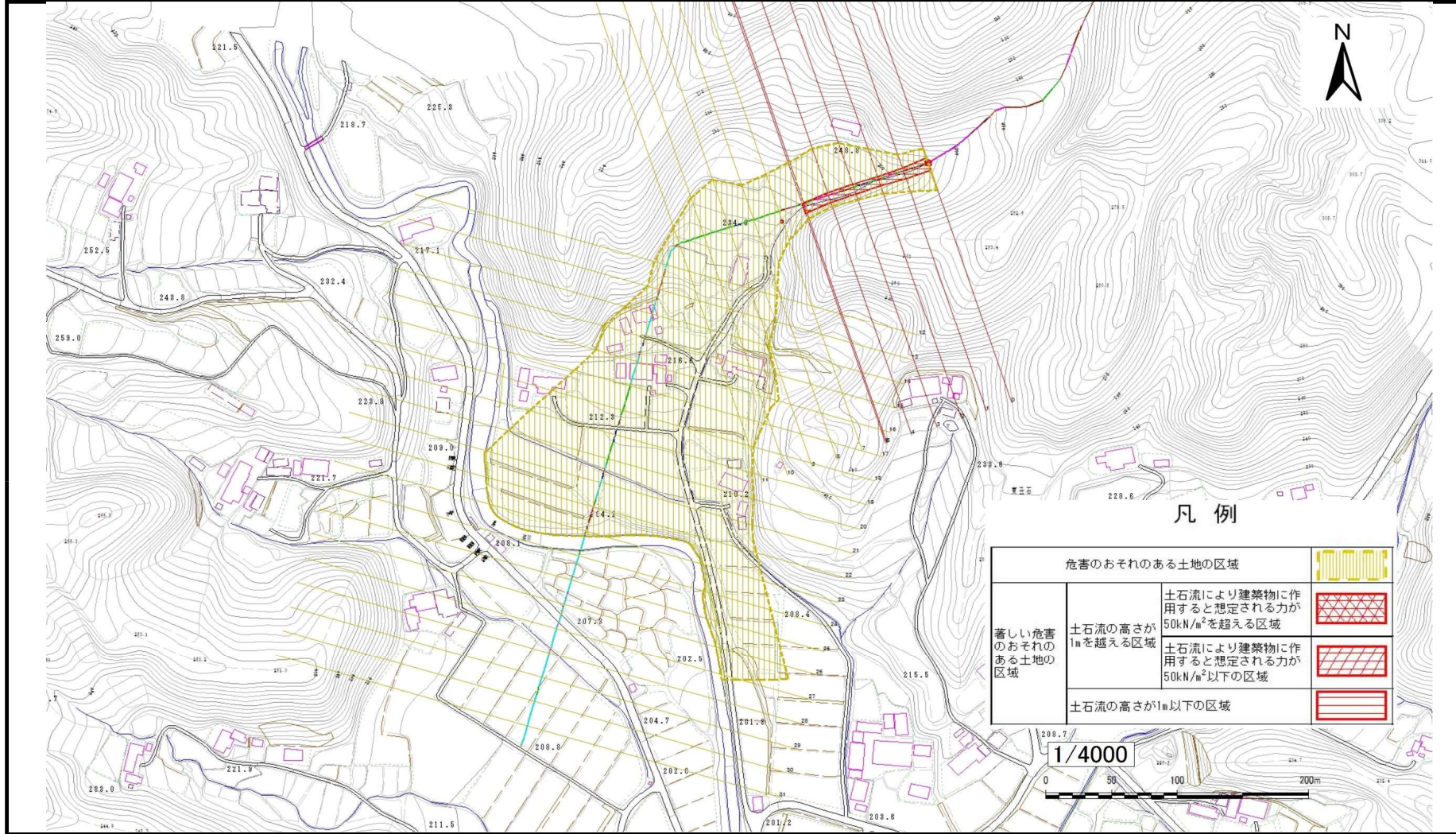
概況図(S=1:25,000)

土石流区域調査書

様式3-1 危害のおそれのある土地、著しい危害のおそれのある土地の設定図

| | |
|------|-----------------|
| 調査年度 | 平成25年度 |
| 所在地 | 岩手県一関市大東町鳥海字東丑石 |

| | | | | | | |
|-------|------|---------|-----|--------|-----|-----------------|
| 溪流の位置 | 溪流番号 | B165105 | 溪流名 | 東丑石の沢3 | 所在地 | 岩手県一関市大東町鳥海字東丑石 |
|-------|------|---------|-----|--------|-----|-----------------|

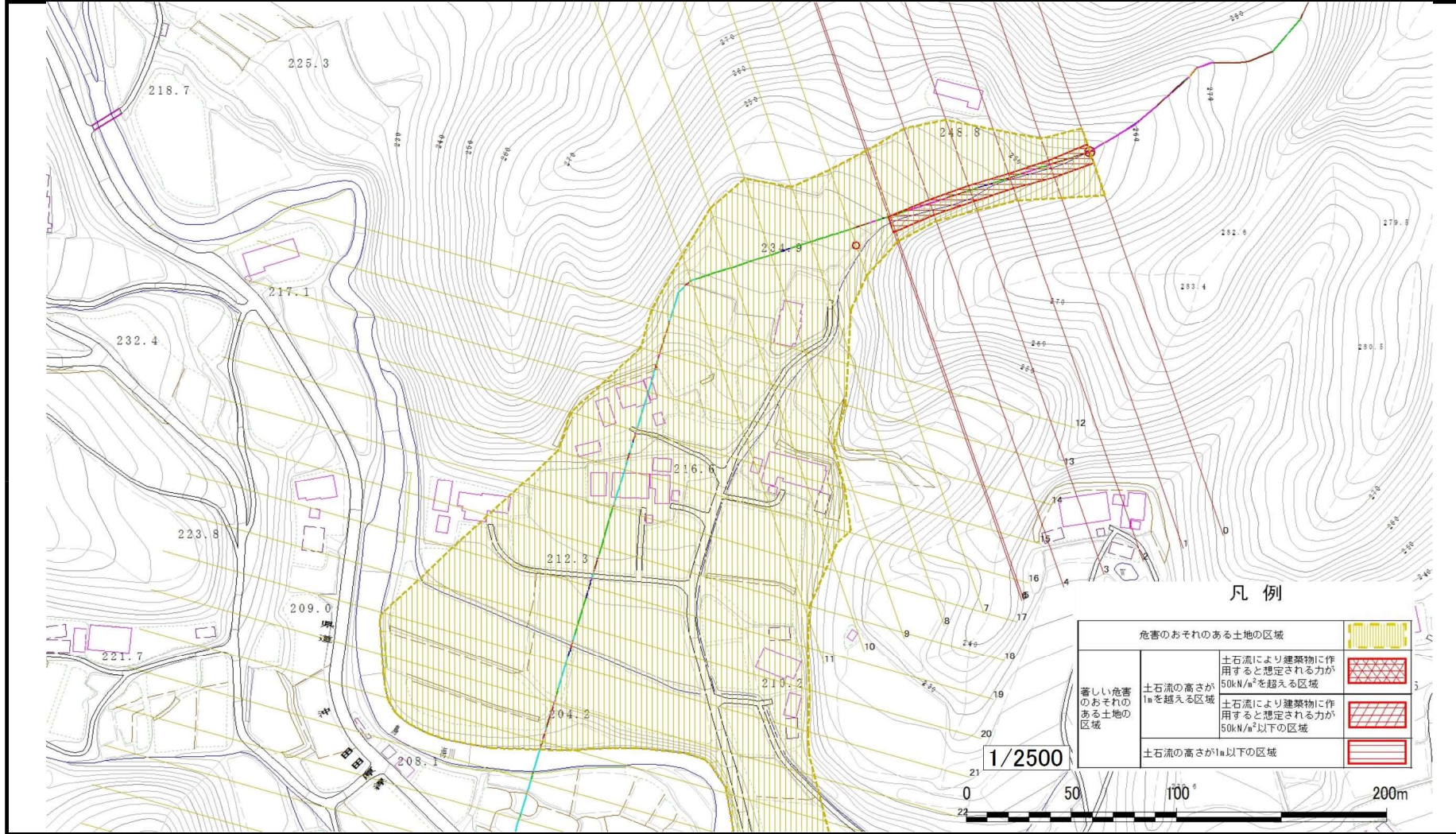


土石流区域調査

様式3-1-1 危害のおそれのある土地、著しい危害のおそれのある土地の設定図(分割図)

調査年度 平成25年度

溪流の位置 溪流番号 B165105 溪流名 東丑石の沢3 所在地 岩手県一関市大東町鳥海字東丑石



凡例

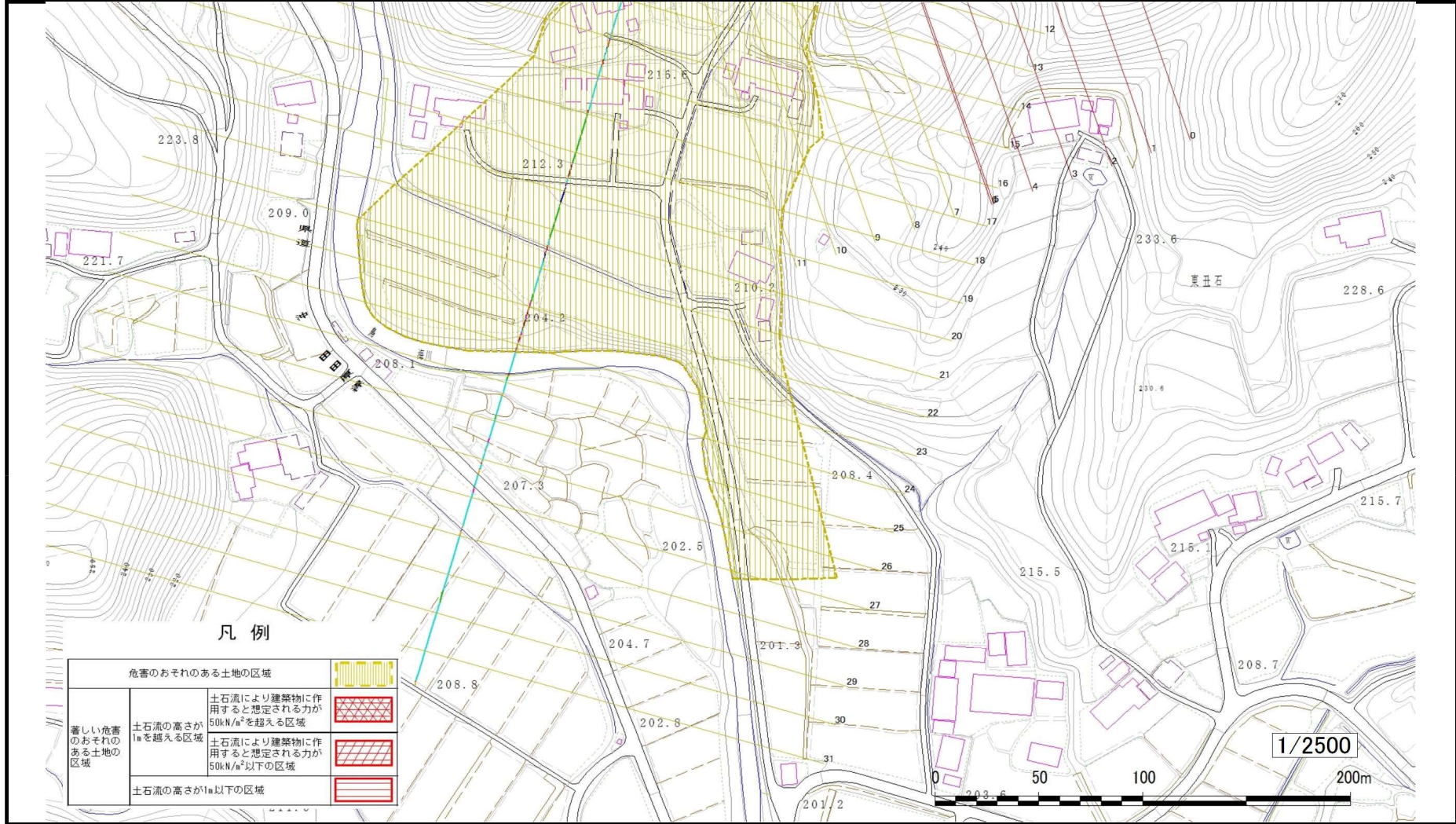
| 危害のおそれのある土地の区域 | | |
|-------------------|--|--|
| 著しい危害のおそれのある土地の区域 | 土石流により建築物に作用すると想定される力が50kN/m ² を超える区域 | |
| | 土石流により建築物に作用すると想定される力が50kN/m ² 以下の区域 | |
| | 土石流の高さが1m以下の区域 | |

土石流区域調査書

様式3-1-2 危害のおそれのある土地、著しい危害のおそれのある土地の設定図(分割図)

調査年度 平成25年度

溪流の位置
溪流番号 B165105
溪流名 東丑石の沢3
所在地 岩手県一関市大東町鳥海字東丑石



土 石 流 区 域 調 査

様式3-2 建築物に作用すると想定される衝撃に関する事項

調査年度 平成25年度

| 溪 流 の 位 置 | 溪流番号 | B165105 | 溪流名 | 東丑石の沢3 | 所在地 | 岩手県一関市大東町鳥海字東丑石 | | |
|-----------|------------|-------------------------------|------------------------------|--------|------------|-------------------------------|------------------------------|--|
| 横断測線番号 | 土石流の高さh(m) | 土石流の流体力Fd(kN/m ²) | 建築物の耐力P2(kN/m ²) | 横断測線番号 | 土石流の高さh(m) | 土石流の流体力Fd(kN/m ²) | 建築物の耐力P2(kN/m ²) | |
| No.0 | 0.65 | 16.18 | 10.90 | No.27 | 0.51 | 2.07 | 13.37 | |
| No.1 | 0.70 | 17.92 | 10.22 | No.28 | 0.57 | 1.56 | 12.21 | |
| No.2 | 0.75 | 19.34 | 9.67 | No.29 | 0.65 | 1.11 | 10.82 | |
| No.3 | 0.70 | 15.66 | 10.21 | No.30 | 0.71 | 0.92 | 10.08 | |
| No.4 | 0.72 | 16.33 | 9.93 | No.31 | 0.86 | 0.61 | 8.58 | |
| No.5 | 0.70 | 16.10 | 10.21 | | | | | |
| No.6 | 0.69 | 15.79 | 10.32 | | | | | |
| No.7 | 0.44 | 8.77 | 15.27 | | | | | |
| No.8 | 0.44 | 7.65 | 15.42 | | | | | |
| No.9 | 0.43 | 7.03 | 15.55 | | | | | |
| No.10 | 0.43 | 6.21 | 15.67 | | | | | |
| No.11 | 0.43 | 5.27 | 15.69 | | | | | |
| No.12 | 0.43 | 4.83 | 15.64 | | | | | |
| No.13 | 0.42 | 5.15 | 16.10 | | | | | |
| No.14 | 0.41 | 5.34 | 16.37 | | | | | |
| No.15 | 0.42 | 5.01 | 15.90 | | | | | |
| No.16 | 0.42 | 5.20 | 16.17 | | | | | |
| No.17 | 0.43 | 4.97 | 15.84 | | | | | |
| No.18 | 0.43 | 4.96 | 15.83 | | | | | |
| No.19 | 0.42 | 5.05 | 15.96 | | | | | |
| No.20 | 0.42 | 5.04 | 15.94 | | | | | |
| No.21 | 0.43 | 4.97 | 15.84 | | | | | |
| No.22 | 0.43 | 4.96 | 15.83 | | | | | |
| No.23 | 0.43 | 4.89 | 15.72 | | | | | |
| No.24 | 0.44 | 4.12 | 15.44 | | | | | |
| No.25 | 0.44 | 3.90 | 15.34 | | | | | |
| No.26 | 0.47 | 2.79 | 14.45 | | | | | |