

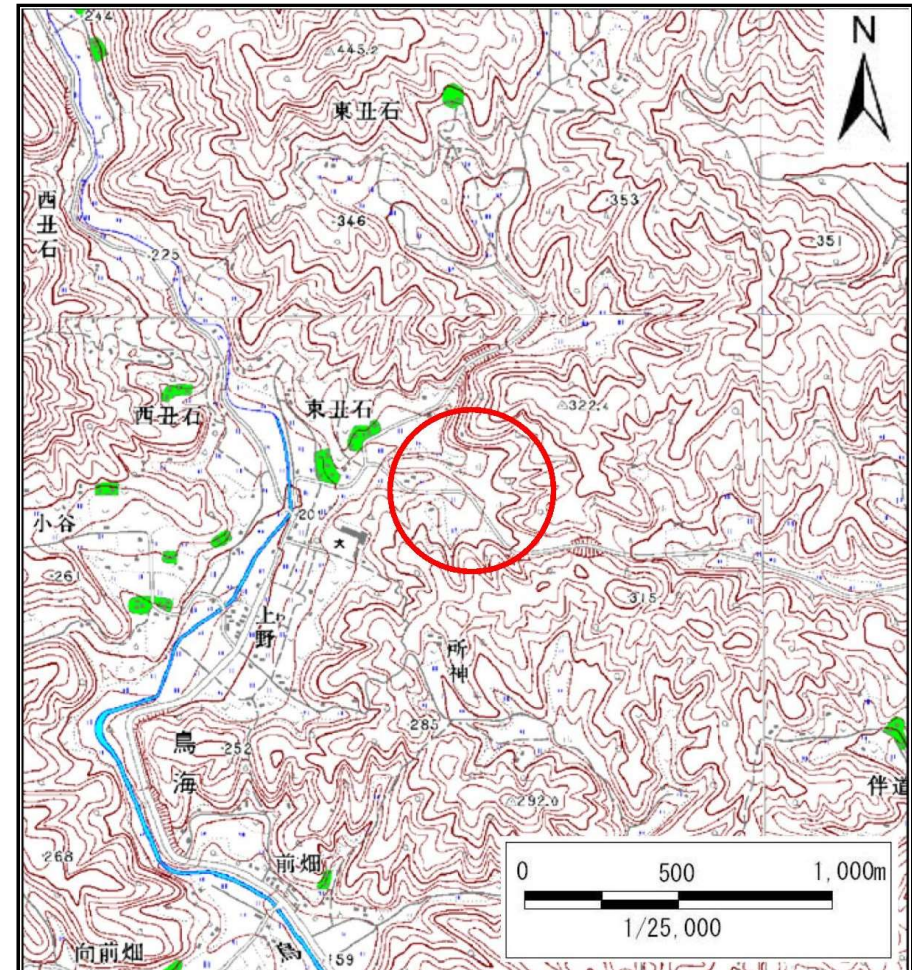
土砂災害防止に関する基礎調査(土石流)

表紙 位置位置図

自然現象の種類	土石流
溪流番号	B165104-1
水系名	北上川
河川名	鳥海川
溪流名	東丑石5
所在地	岩手県一関市大東町鳥海字東丑石
調査機関	岩手県南広域振興局土木部千厩土木センター



位置図(S=1:200,000)



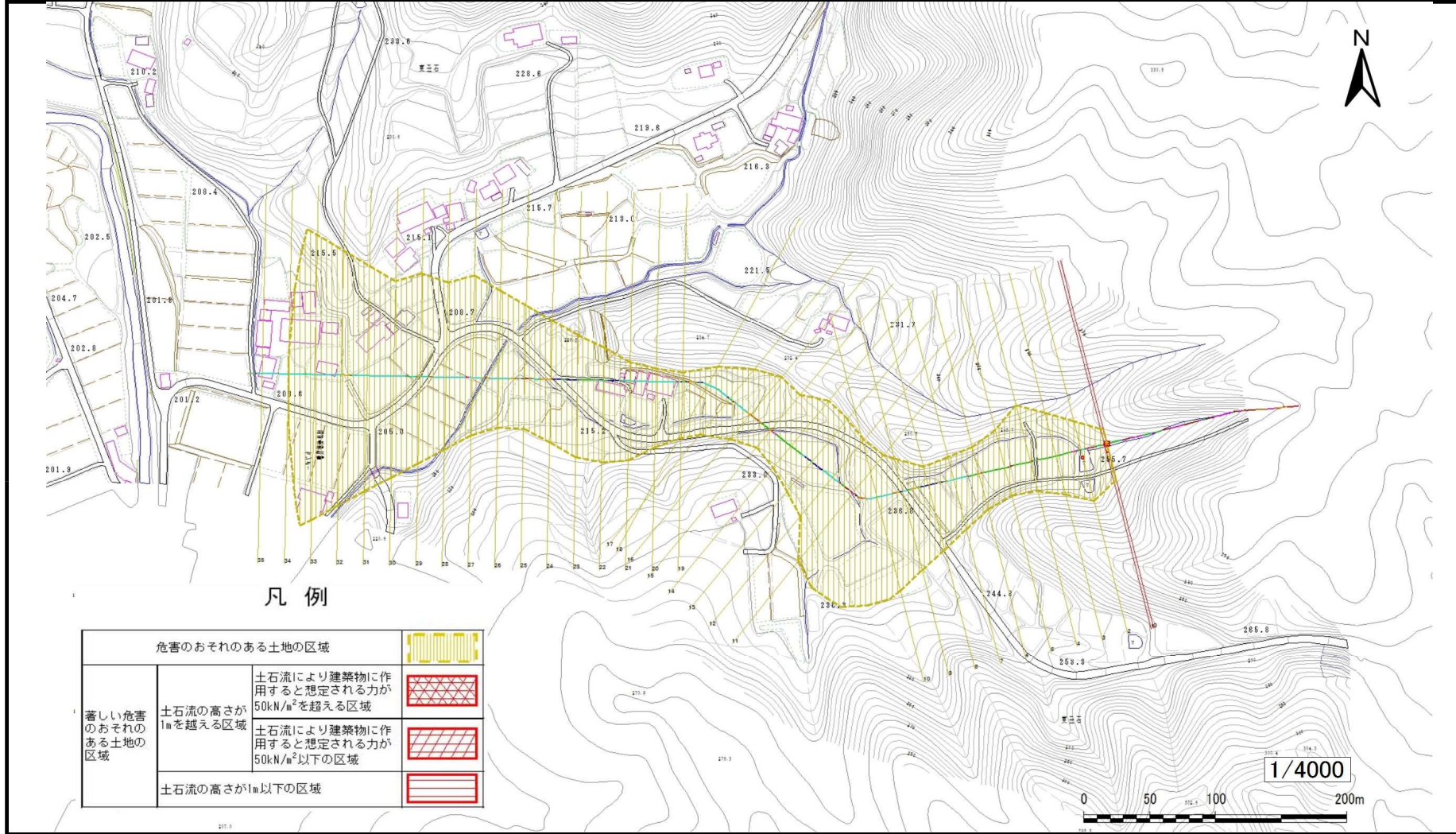
概況図(S=1:25,000)

土石流区域調査

様式3-1 危害のおそれのある土地、著しい危害のおそれのある土地の設定図

調査年度	平成25年度
所在地	岩手県一関市大東町鳥海字東丑石

溪流の位置	溪流番号	B165104-1	溪流名	東丑石5	所在地	岩手県一関市大東町鳥海字東丑石
-------	------	-----------	-----	------	-----	-----------------



凡例

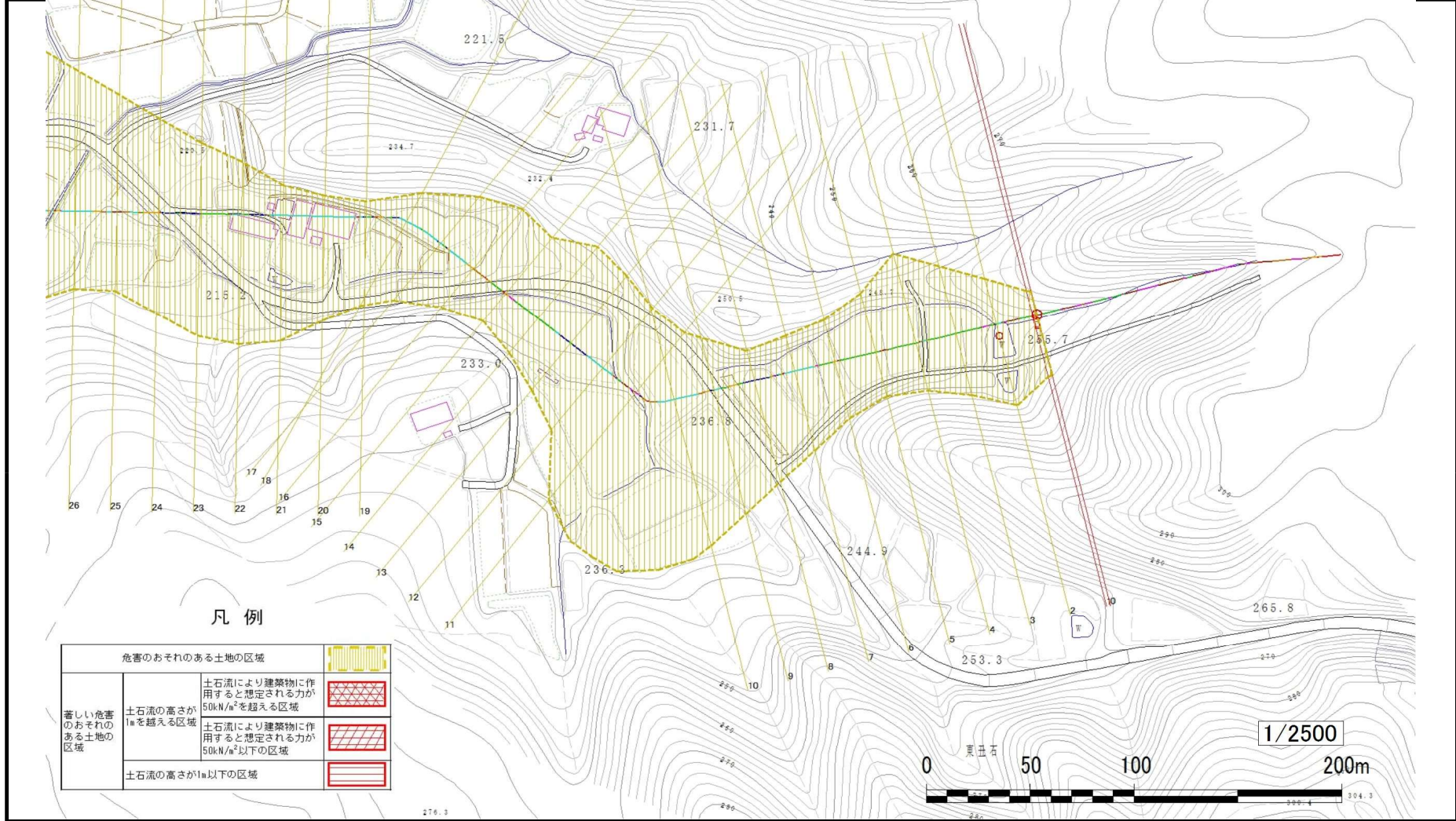
危害のおそれのある土地の区域		
著しい危害のおそれのある土地の区域	土石流の高さが1mを超える区域	
	土石流により建築物に作用すると想定される力が50kN/m ² を超える区域	
	土石流により建築物に作用すると想定される力が50kN/m ² 以下の区域	
土石流の高さが1m以下の区域		

土石流区域調査

様式3-1-1 危害のおそれのある土地、著しい危害のおそれのある土地の設定図(分割図)

調査年度 平成25年度

溪流の位置 溪流番号 B165104-1 溪流名 東丑石5 所在地 岩手県一関市大東町鳥海字東丑石

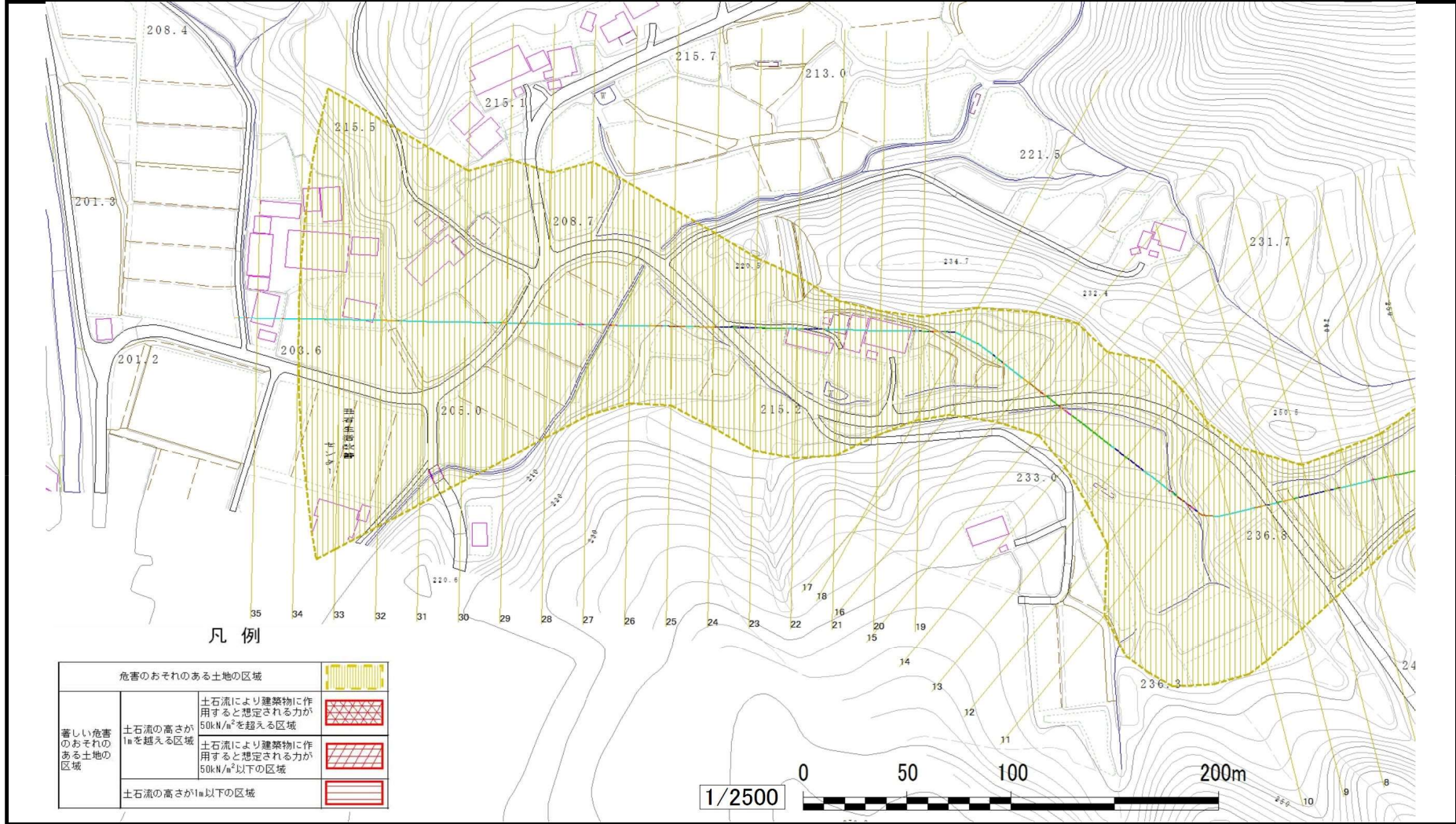


土石流区域調査

様式3-1-2 危害のおそれのある土地、著しい危害のおそれのある土地の設定図(分割図)

調査年度 平成25年度

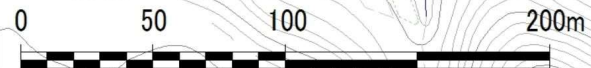
溪流の位置 溪流番号 B165104-1 溪流名 東丑石5 所在地 岩手県一関市大東町鳥海字東丑石



凡例

危害のおそれのある土地の区域		
著しい危害のおそれのある土地の区域	土石流の高さが1mを超える区域	
	土石流により建築物に作用すると想定される力が50kN/m ² を超える区域	
	土石流により建築物に作用すると想定される力が50kN/m ² 以下の区域	
土石流の高さが1m以下の区域		

1/2500



土 石 流 区 域 調 査

様式3-2 建築物に作用すると想定される衝撃に関する事項

調査年度 平成25年度

溪 流 の 位 置	溪流番号	B165104-1	溪流名	東丑石5	所在地			
						岩手県一関市大東町鳥海字東丑石		
横断測線番号	土石流の高さh(m)	土石流の流体力Fd(kN/m ²)	建築物の耐力P2(kN/m ²)	横断測線番号	土石流の高さh(m)	土石流の流体力Fd(kN/m ²)	建築物の耐力P2(kN/m ²)	
No.0	0.55	20.28	12.54	No.27	0.35	1.96	19.08	
No.1	0.54	19.74	12.75	No.28	0.34	2.01	19.33	
No.2	0.34	9.74	19.62	No.29	0.37	1.59	18.03	
No.3	0.31	8.01	21.32	No.30	0.39	1.33	17.09	
No.4	0.26	4.94	24.98	No.31	0.39	1.33	17.09	
No.5	0.25	3.85	26.28	No.32	0.36	1.56	18.43	
No.6	0.24	3.20	26.87	No.33	0.38	1.40	17.51	
No.7	0.24	2.82	27.08	No.34	0.40	1.23	16.67	
No.8	0.24	2.59	27.12	No.35	0.40	1.27	16.91	
No.9	0.24	2.49	27.12					
No.10	0.24	2.41	27.10					
No.11	0.42	5.19	16.22					
No.12	0.32	3.46	20.81					
No.13	0.32	3.12	20.71					
No.14	0.32	2.99	20.64					
No.15	0.61	7.35	11.57					
No.16	0.32	3.23	20.88					
No.17	0.32	3.19	20.76					
No.18	0.32	3.05	20.35					
No.19	0.32	3.02	20.32					
No.20	0.33	2.85	20.20					
No.21	0.34	2.31	19.61					
No.22	0.34	2.26	19.54					
No.23	0.33	2.35	19.90					
No.24	0.33	2.37	20.00					
No.25	0.35	2.03	19.14					
No.26	0.35	1.91	18.88					