

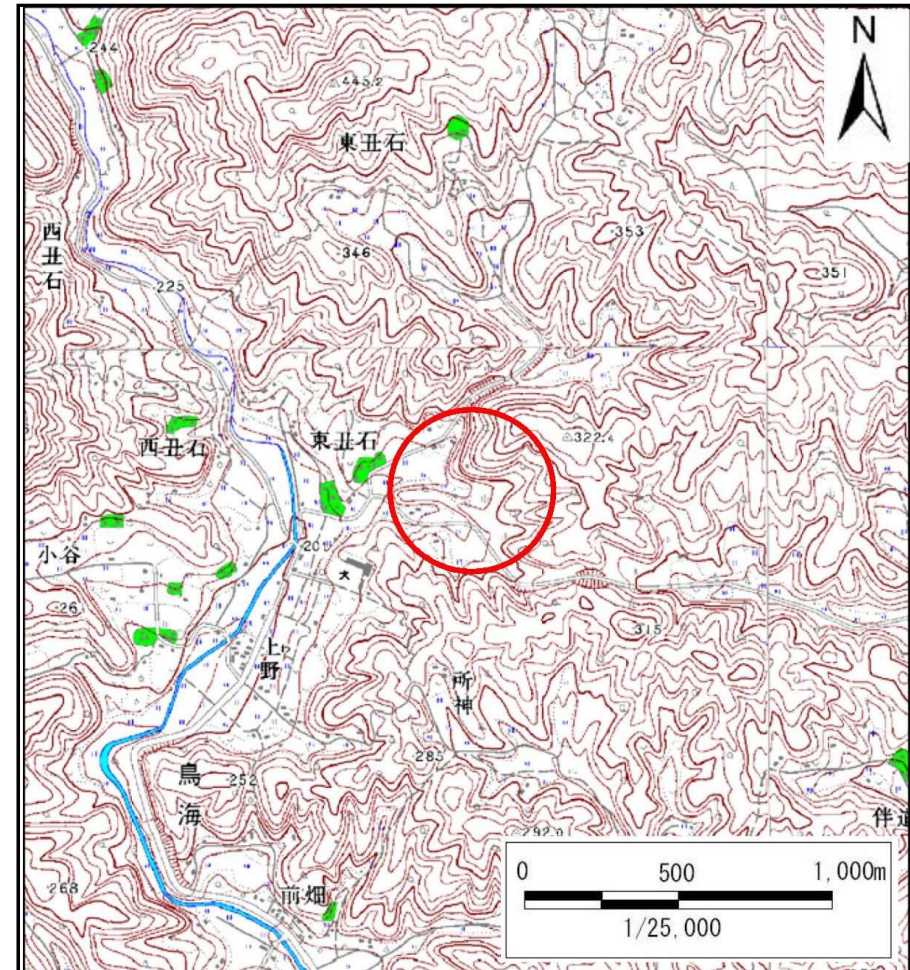
# 土砂災害防止に関する基礎調査(土石流)

表紙 位置位置図

自然現象の種類	土石流
溪流番号	B165103
水系名	北上川
河川名	鳥海川
溪流名	東丑石4
所在地	岩手県一関市大東町鳥海字東丑石
調査機関	岩手県南広域振興局土木部千厩土木センター



位置図(S=1:200,000)



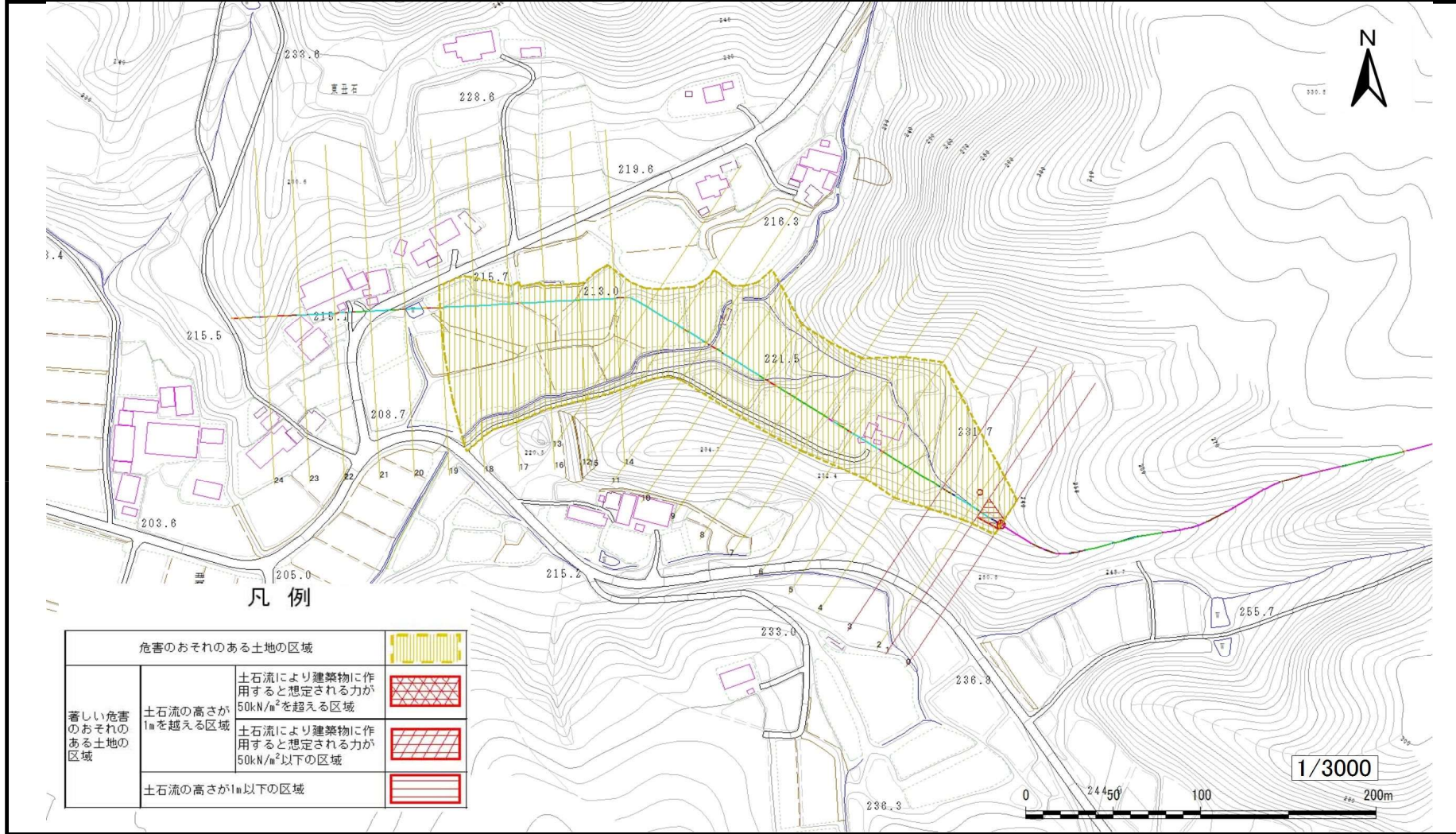
概況図(S=1:25,000)

# 土石流区域調査

様式3-1 危害のおそれのある土地、著しい危害のおそれのある土地の設定図

調査年度	平成25年度
所在地	岩手県一関市大東町鳥海字東丑石

溪流の位置	溪流番号	B165103	溪流名	東丑石4	所在地	岩手県一関市大東町鳥海字東丑石
-------	------	---------	-----	------	-----	-----------------



凡例

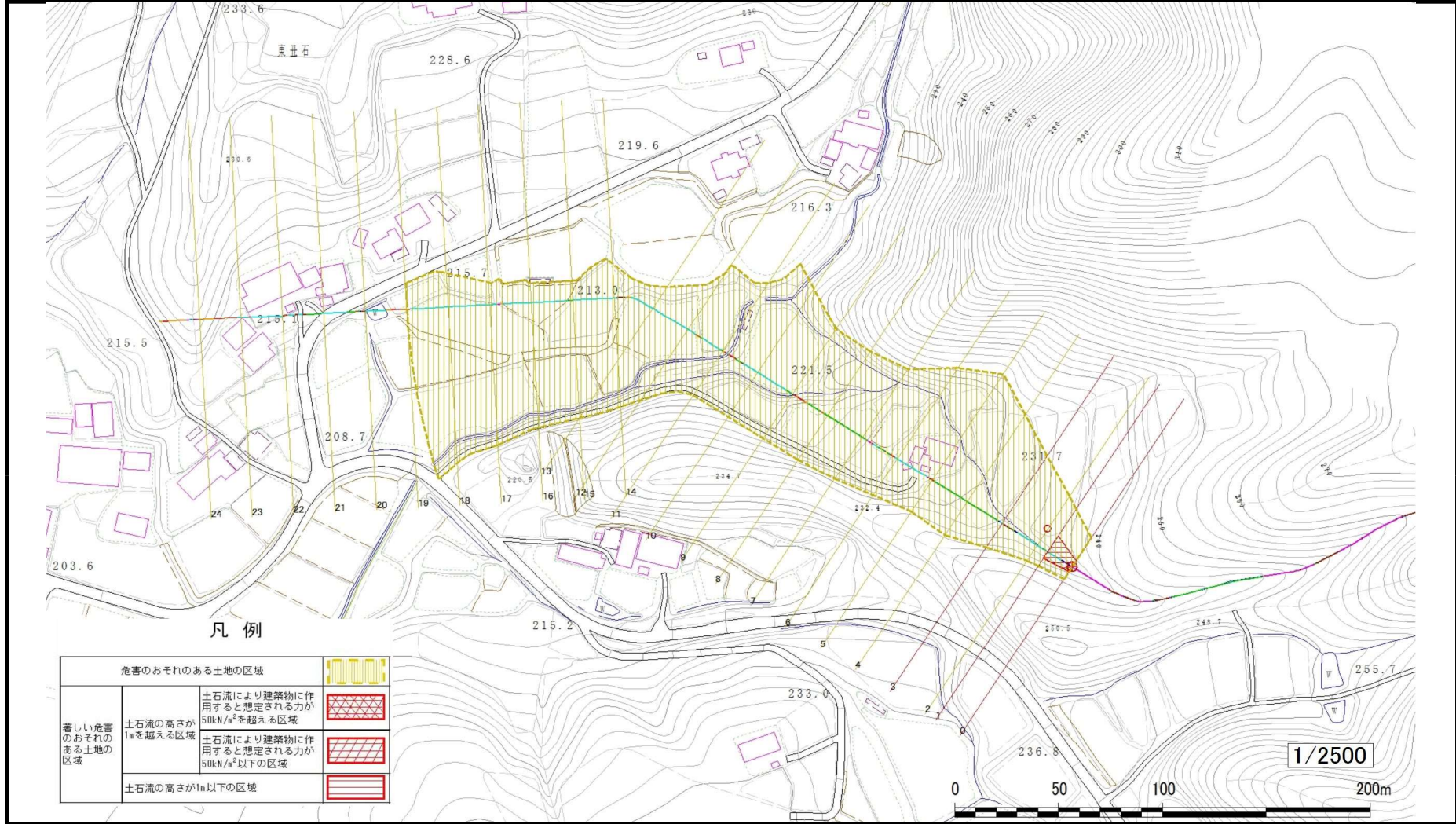
危害のおそれのある土地の区域		
著しい危害のおそれのある土地の区域	土石流の高さが1mを超える区域	
	土石流により建築物に作用すると想定される力が50kN/m <sup>2</sup> を超える区域	
	土石流により建築物に作用すると想定される力が50kN/m <sup>2</sup> 以下の区域	
土石流の高さが1m以下の区域		

# 土石流区域調査

様式3-1-1 危害のおそれのある土地、著しい危害のおそれのある土地の設定図(分割図)

調査年度	平成25年度
所在地	岩手県一関市大東町鳥海字東丑石

溪流の位置	溪流番号	B165103	溪流名	東丑石4	所在地	岩手県一関市大東町鳥海字東丑石
-------	------	---------	-----	------	-----	-----------------



凡例

危害のおそれのある土地の区域		
著しい危害のおそれのある土地の区域	土石流の高さが1mを越える区域	
	土石流により建築物に作用すると想定される力が50kN/m <sup>2</sup> を超える区域	
	土石流により建築物に作用すると想定される力が50kN/m <sup>2</sup> 以下の区域	
土石流の高さが1m以下の区域		

## 土石流区域調査

様式3-2 建築物に作用すると想定される衝撃に関する事項

調査年度	平成25年度
------	--------

溪流の位置	溪流番号	B165103	溪流名	東丑石4	所在地	岩手県一関市大東町鳥海字東丑石
-------	------	---------	-----	------	-----	-----------------

横断測線番号	土石流の高さh(m)	土石流の流体力Fd(kN/m <sup>2</sup> )	建築物の耐力P2(kN/m <sup>2</sup> )	横断測線番号	土石流の高さh(m)	土石流の流体力Fd(kN/m <sup>2</sup> )	建築物の耐力P2(kN/m <sup>2</sup> )
No.0	0.98	23.04	7.76				
No.1	0.63	11.77	11.20				
No.2	0.50	8.41	13.69				
No.3	0.67	10.97	10.60				
No.4	0.51	6.83	13.39				
No.5	0.51	6.43	13.37				
No.6	0.52	5.46	13.24				
No.7	0.50	5.85	13.66				
No.8	0.50	5.97	13.77				
No.9	0.47	6.70	14.52				
No.10	0.49	6.21	14.02				
No.11	0.50	5.99	13.80				
No.12	0.50	6.01	13.81				
No.13	0.50	5.85	13.65				
No.14	0.52	5.19	13.17				
No.15	0.53	4.60	12.97				
No.16	0.54	4.39	12.88				
No.17	0.56	3.56	12.38				
No.18	0.59	3.02	11.90				
No.19	0.96	0.89	7.90				
No.20	0.79	1.30	9.21				
No.21	0.00	0.00	0.00				
No.22	0.00	0.00	0.00				
No.23	0.00	0.00	0.00				
No.24	0.00	0.00	0.00				