

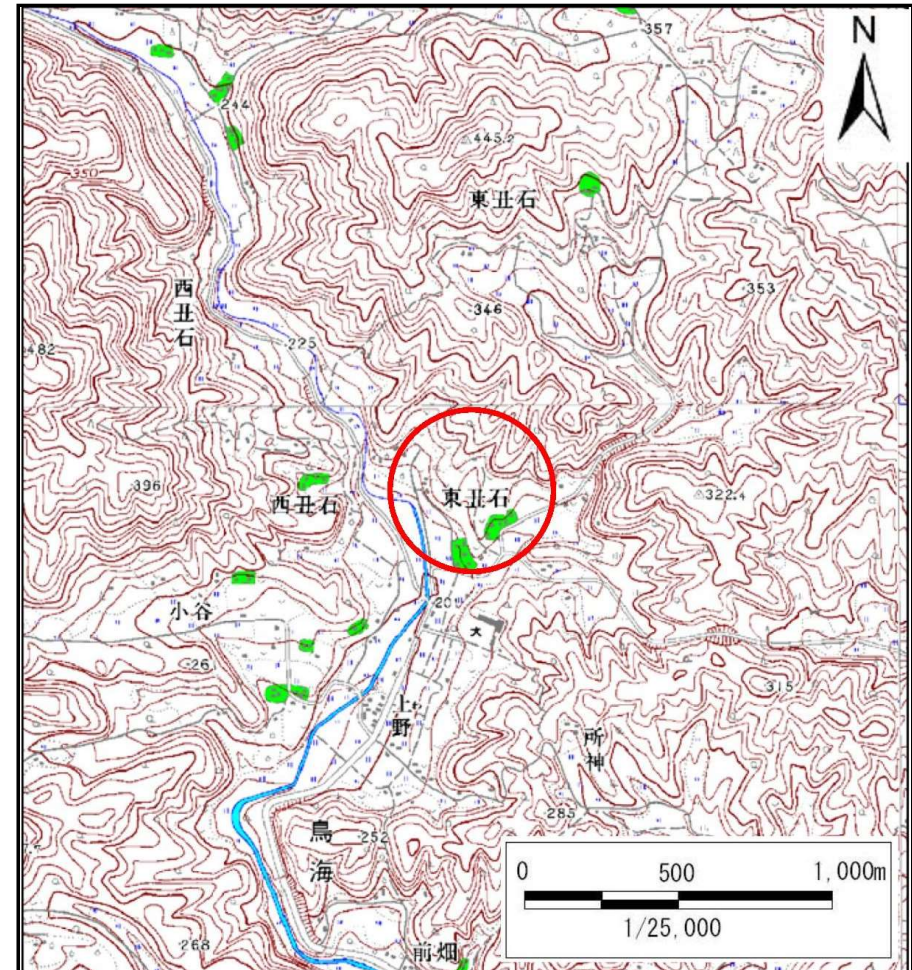
土砂災害防止に関する基礎調査(土石流)

表紙 位置位置図

自然現象の種類	土石流
溪流番号	B165101
水系名	北上川
河川名	鳥海川
溪流名	東丑石の沢4
所在地	岩手県一関市大東町鳥海字東丑石
調査機関	岩手県南広域振興局土木部千厩土木センター



位置図(S=1:200,000)



概況図(S=1:25,000)

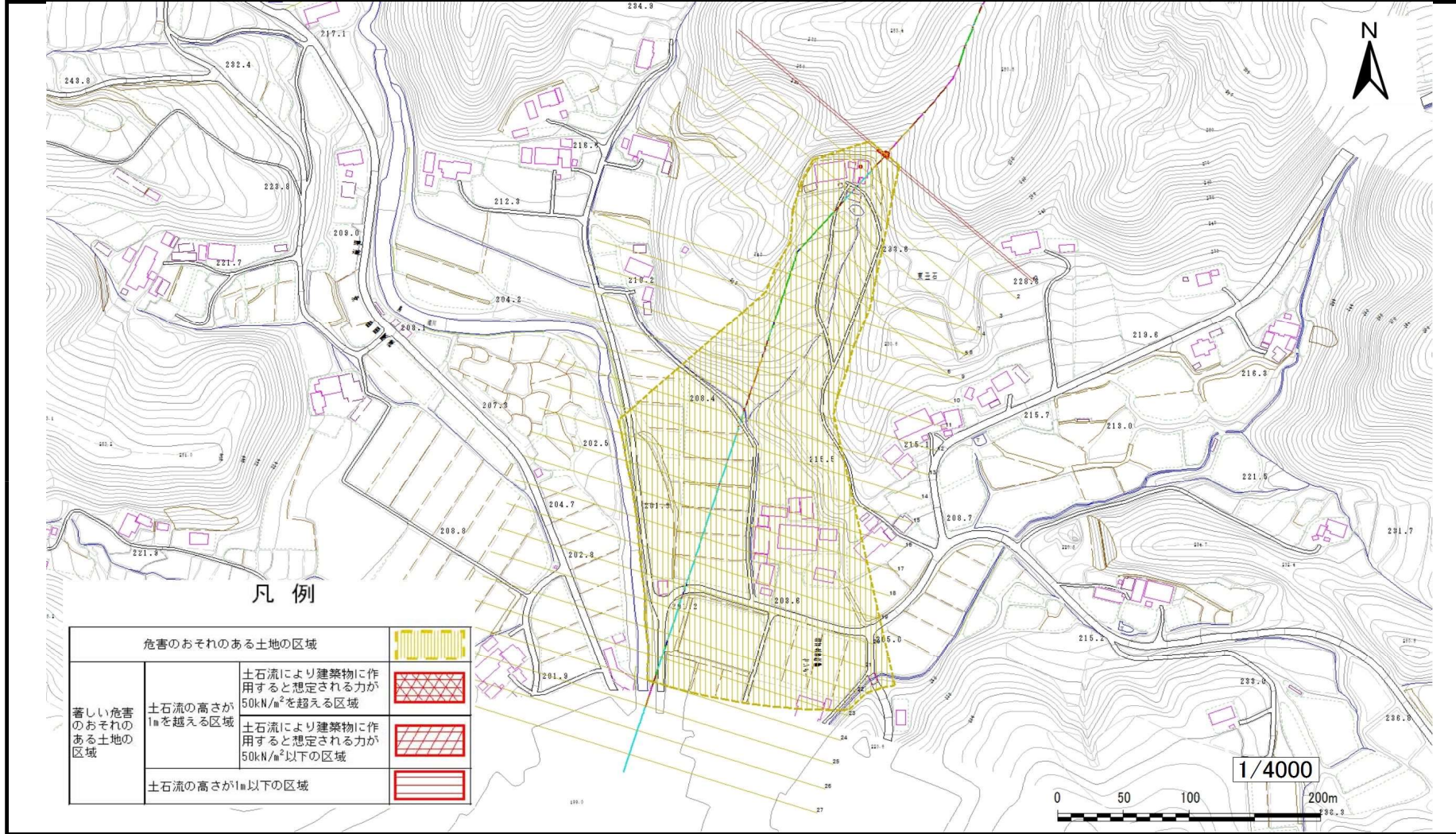
この地図は、国土地理院長の承認を得て、同院発行の数値地図200000(地図画像)及び数値地図25000(地図画像)を複製したものである。(承認番号 平26情複、第9号)

土石流区域調査書

様式3-1 危害のおそれのある土地、著しい危害のおそれのある土地の設定図

調査年度 平成25年度

溪流の位置 溪流番号 B165101 溪流名 東丑石の沢4 所在地 岩手県一関市大東町鳥海字東丑石

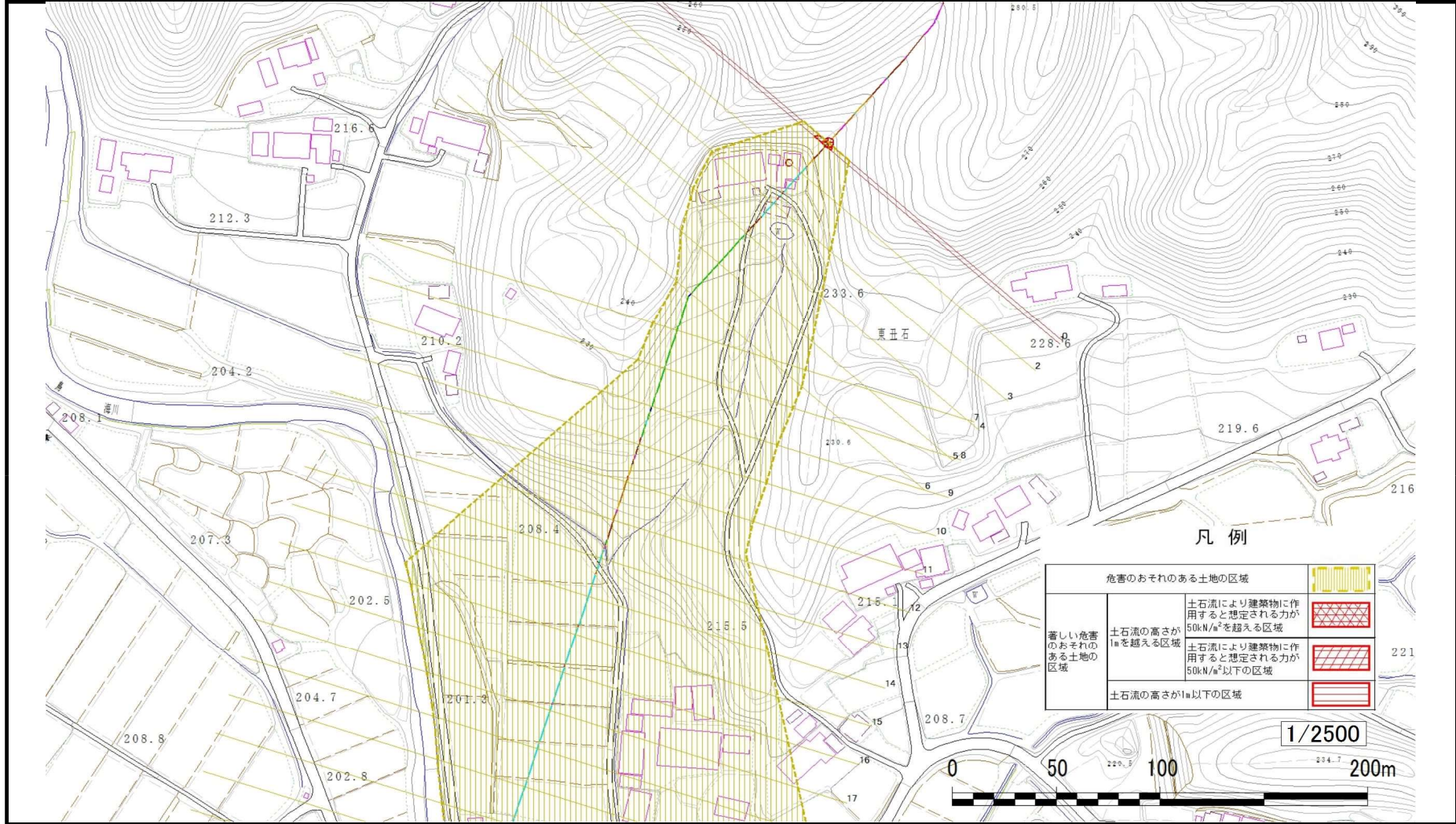


土石流区域調査書

様式3-1-1 危害のおそれのある土地、著しい危害のおそれのある土地の設定図(分割図)

調査年度 平成25年度

溪流の位置
溪流番号 B165101
溪流名 東丑石の沢4
所在地 岩手県一関市大東町鳥海字東丑石

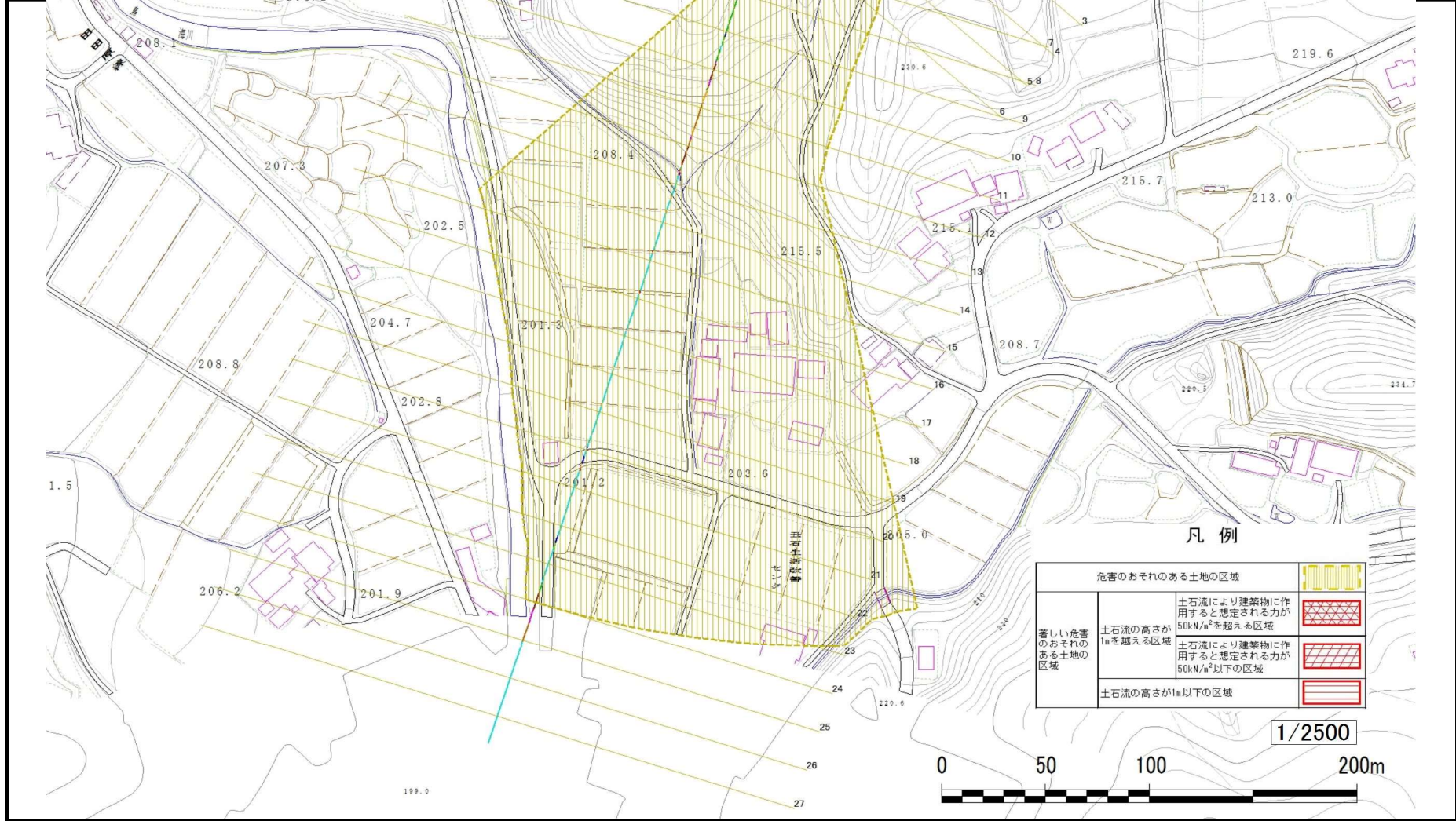


土石流区域調査書

様式3-1-2 危害のおそれのある土地、著しい危害のおそれのある土地の設定図(分割図)

調査年度 平成25年度

溪流の位置 溪流番号 B165101 溪流名 東丑石の沢4 所在地 岩手県一関市大東町鳥海字東丑石



土 石 流 区 域 調 査

様式3-2 建築物に作用すると想定される衝撃に関する事項

調査年度 平成25年度

渓流の位置	渓流番号	B165101	渓流名	東丑石の沢4	所在地	岩手県一関市大東町鳥海字東丑石	
横断測線番号	土石流の高さh(m)	土石流の流体力Fd(kN/m ²)	建築物の耐力P2(kN/m ²)	横断測線番号	土石流の高さh(m)	土石流の流体力Fd(kN/m ²)	建築物の耐力P2(kN/m ²)
No.0	0.61	17.81	11.59	No.27	0.53	0.92	13.12
No.1	0.52	14.42	13.25				
No.2	0.40	9.20	16.85				
No.3	0.39	8.26	17.32				
No.4	0.37	7.22	17.83				
No.5	0.37	6.95	17.95				
No.6	0.37	6.51	18.15				
No.7	0.36	6.03	18.34				
No.8	0.36	5.56	18.50				
No.9	0.36	5.13	18.62				
No.10	0.35	4.28	18.72				
No.11	0.35	4.16	18.71				
No.12	0.34	4.48	19.36				
No.13	0.34	4.46	19.34				
No.14	0.34	4.49	19.40				
No.15	0.34	4.42	19.26				
No.16	0.34	4.42	19.26				
No.17	0.35	4.33	19.07				
No.18	0.35	4.18	18.76				
No.19	0.36	4.02	18.70				
No.20	0.36	3.70	18.63				
No.21	0.37	2.95	18.22				
No.22	0.40	1.87	16.60				
No.23	0.43	1.57	15.78				
No.24	0.44	1.47	15.48				
No.25	0.46	1.26	14.68				
No.26	0.50	1.05	13.77				