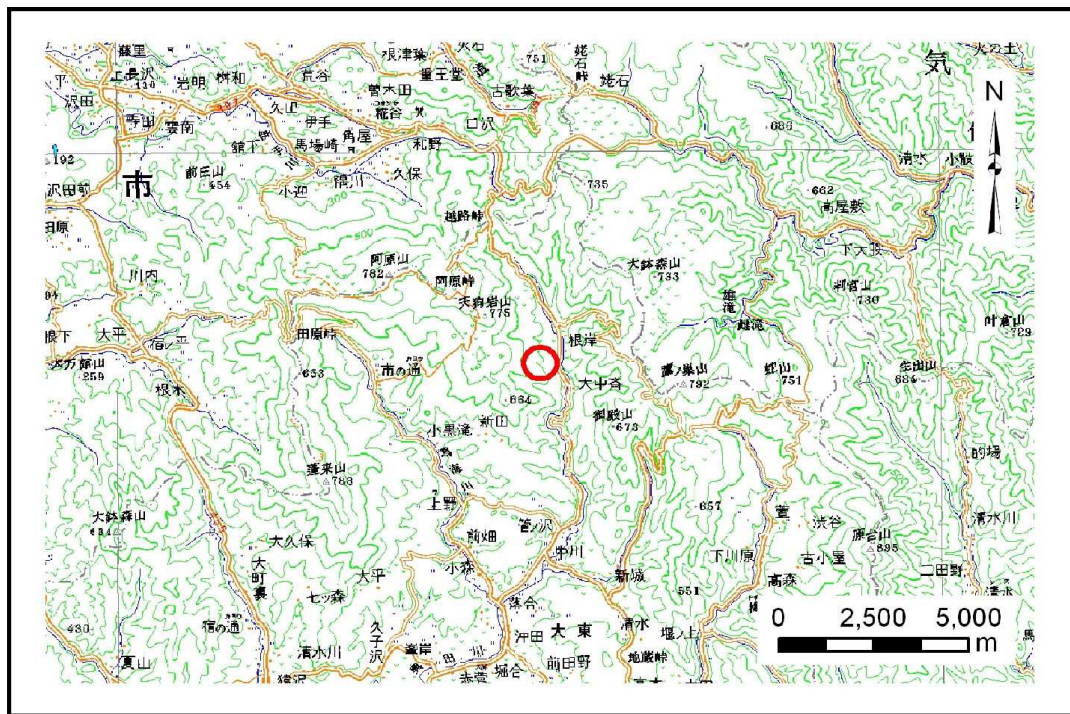


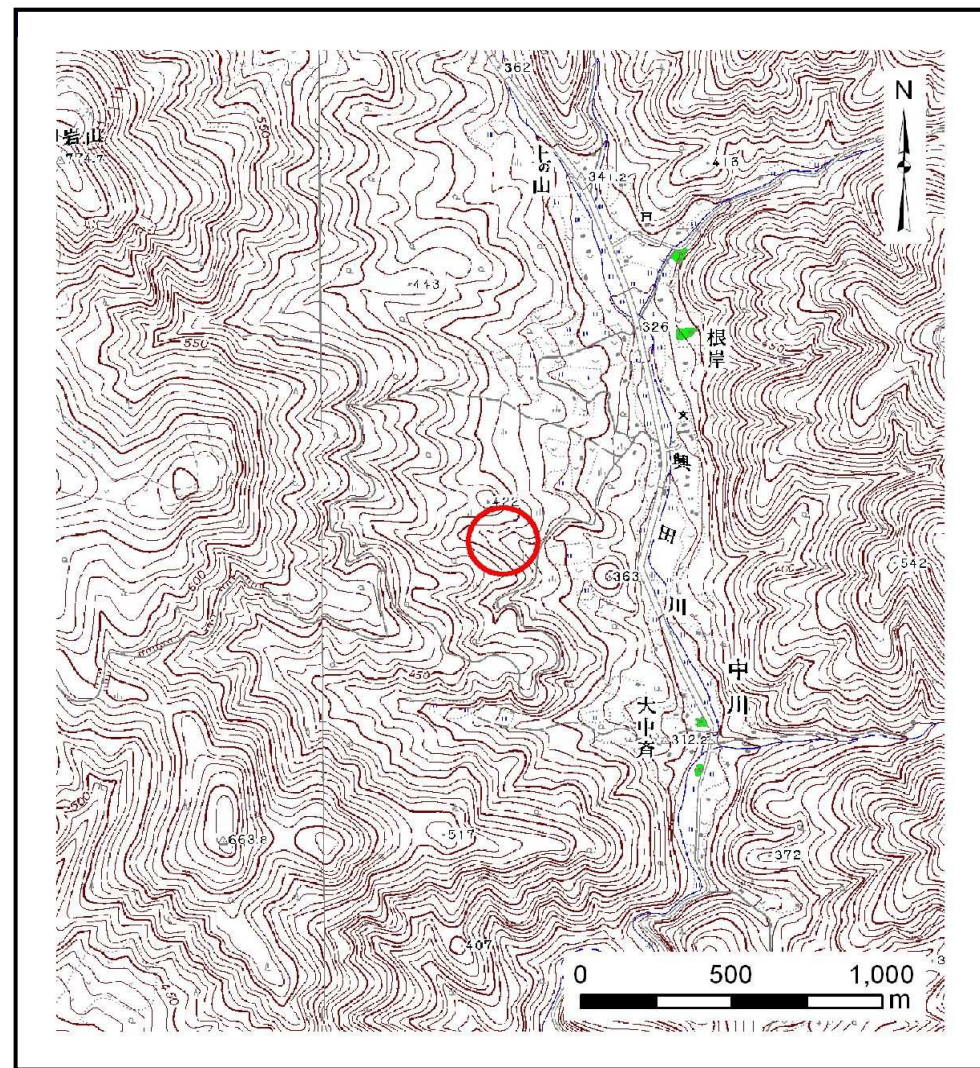
土砂災害防止に関する基礎調査(土石流)

表紙 位置,位置図

自然現象の種類	土石流
溪流番号	B156305
水系名	北上川
河川名	興田川
溪流名	根岸の沢8
所在地	一関市大東町中川字根岸
調査機関	岩手県南広域振興局土木部千厩土木センター



位置図(S=1:200,000)



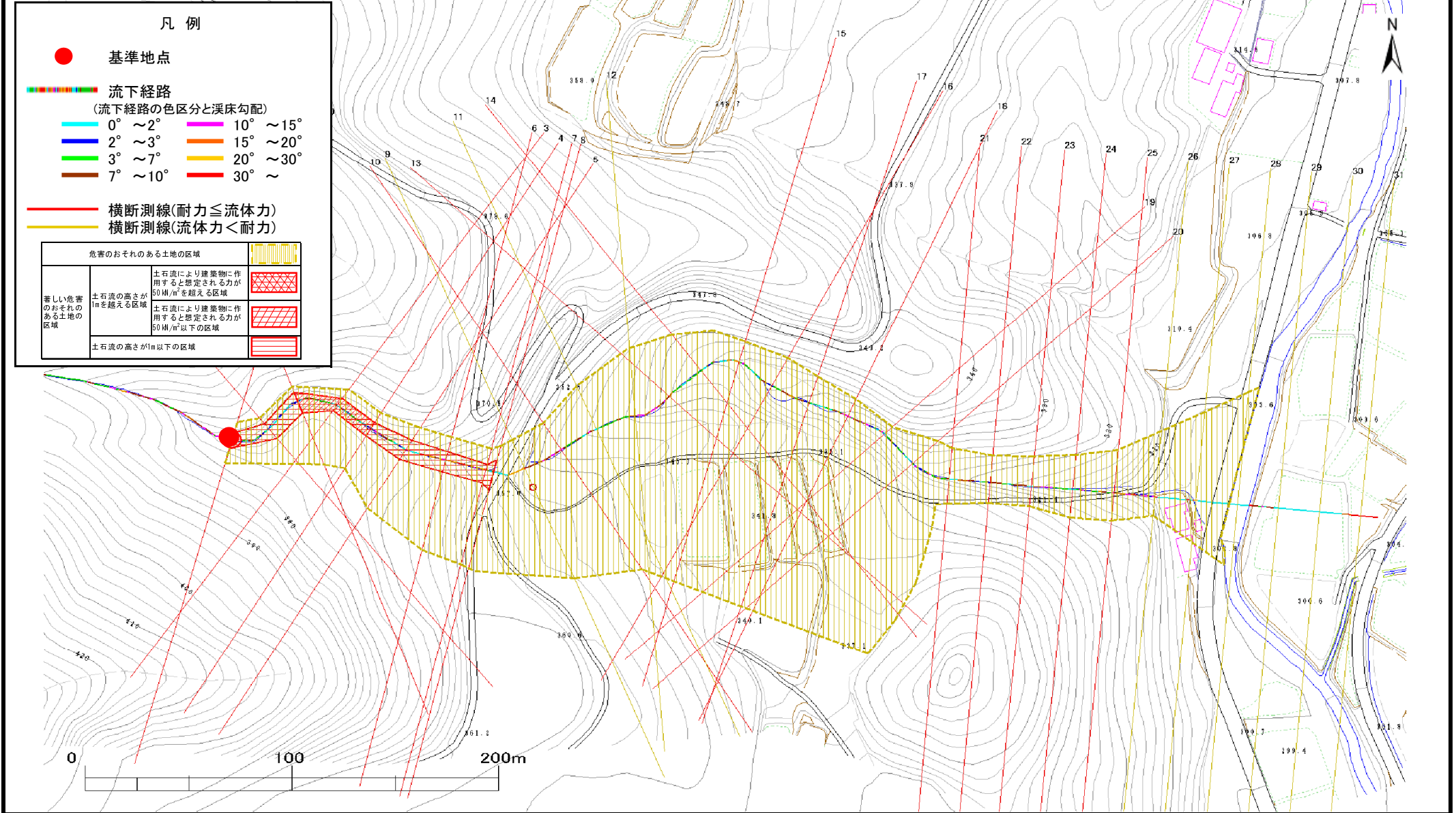
概況図(S=1:25,000)

土石流区域調査

様式3-1 危害のおそれのある土地、著しい危害のおそれのある土地の設定図

調査年度	平成23年度
所在地	一関市大東町中川字根岸

溪流の位置	溪流番号	B156305	溪流名	根岸の沢8	所在地	一関市大東町中川字根岸
-------	------	---------	-----	-------	-----	-------------



土石流区域調査

様式3-2 建築物に作用すると想定される衝撃に関する事項

調査年度 平成23年度

溪流の位置	溪流番号	B156305	溪流名	根岸の沢8	所在地	一関市大東町中川字根岸	
横断測線番号	土石流の高さh(m)	土石流の流体力Fd(kN/m ²)	建築物の耐力P2(kN/m ²)	横断測線番号	土石流の高さh(m)	土石流の流体力Fd(kN/m ²)	建築物の耐力P2(kN/m ²)
No.0	1.08	27.42	7.19	No.27	0.54	8.33	12.71
No.1	0.95	20.99	7.95	No.28	0.54	8.39	12.75
No.2	0.87	16.74	8.52	No.29	0.56	7.91	12.42
No.3	1.08	21.23	7.20	No.30	0.57	7.67	12.25
No.4	1.04	16.68	7.40	No.31	0.59	6.32	11.86
No.5	0.86	12.19	8.62				
No.6	0.86	14.18	8.59				
No.7	0.86	17.08	8.59				
No.8	0.64	11.04	10.99				
No.9	0.53	8.93	13.11				
No.10	0.69	13.01	10.35				
No.11	0.60	10.28	11.73				
No.12	0.52	9.01	13.16				
No.13	0.74	16.17	9.75				
No.14	0.65	13.82	10.84				
No.15	0.83	19.89	8.89				
No.16	0.62	13.69	11.29				
No.17	0.76	16.88	9.50				
No.18	0.92	18.09	8.15				
No.19	1.11	21.51	7.04				
No.20	0.85	13.22	8.71				
No.21	0.95	15.70	7.95				
No.22	0.91	14.87	8.25				
No.23	0.95	14.18	7.98				
No.24	0.96	14.57	7.87				
No.25	0.94	14.01	8.02				
No.26	0.55	8.25	12.66				