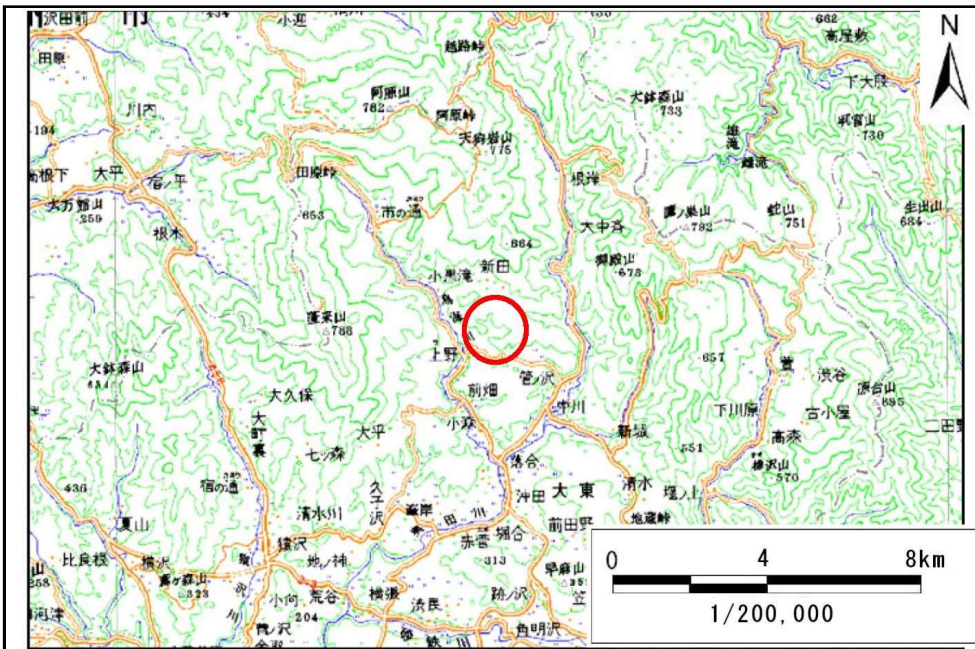


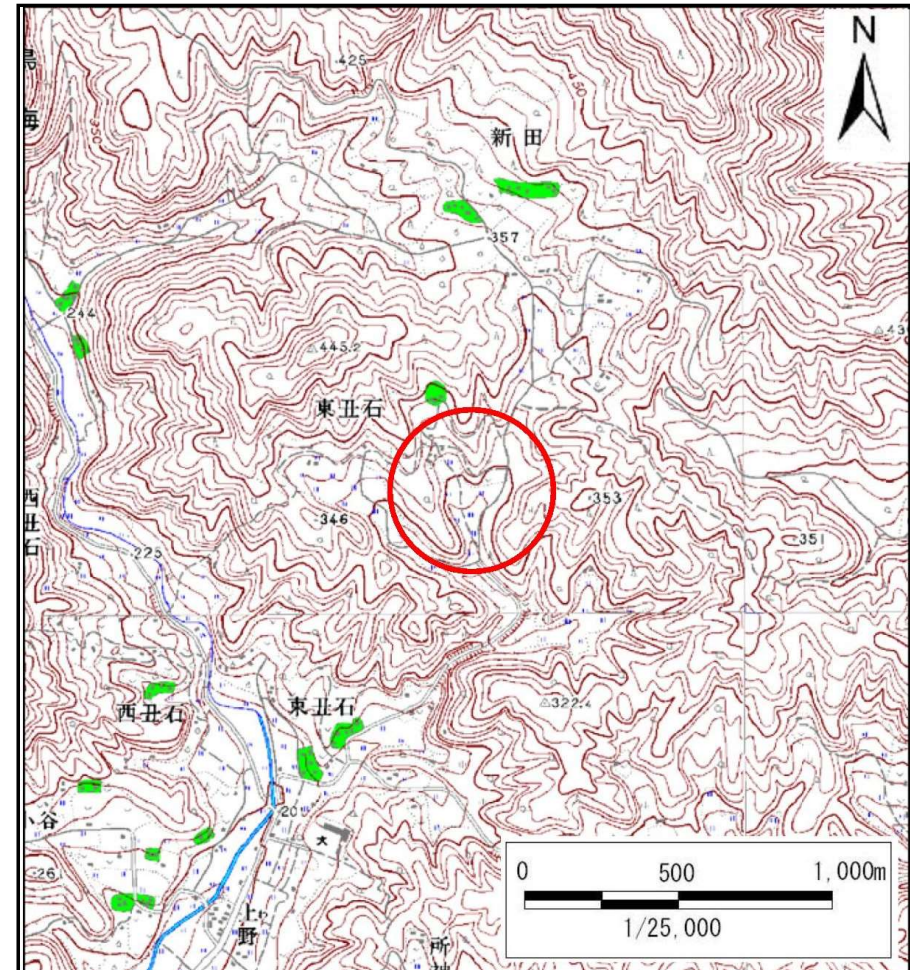
土砂災害防止に関する基礎調査(土石流)

表紙 位置位置図

自然現象の種類	土石流
溪流番号	B155208
水系名	北上川
河川名	鳥海川
溪流名	東丑石の沢2
所在地	岩手県一関市大東町鳥海字東丑石
調査機関	岩手県南広域振興局土木部千厩土木センター



位置図(S=1:200,000)



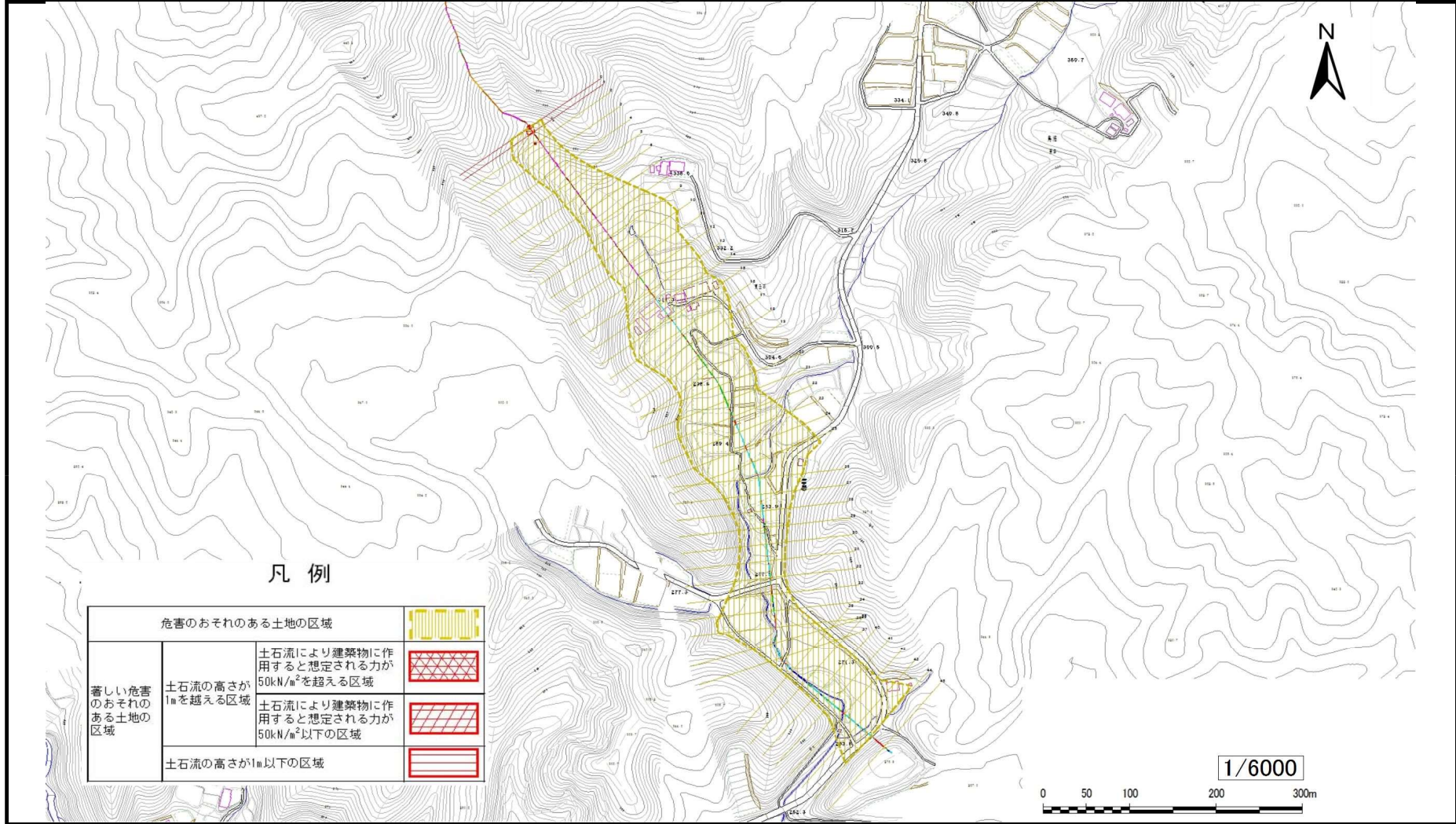
概況図(S=1:25,000)

土石流区域調査

様式3-1 危害のおそれのある土地、著しい危害のおそれのある土地の設定図

調査年度	平成25年度
所在地	岩手県一関市大東町鳥海字東丑石

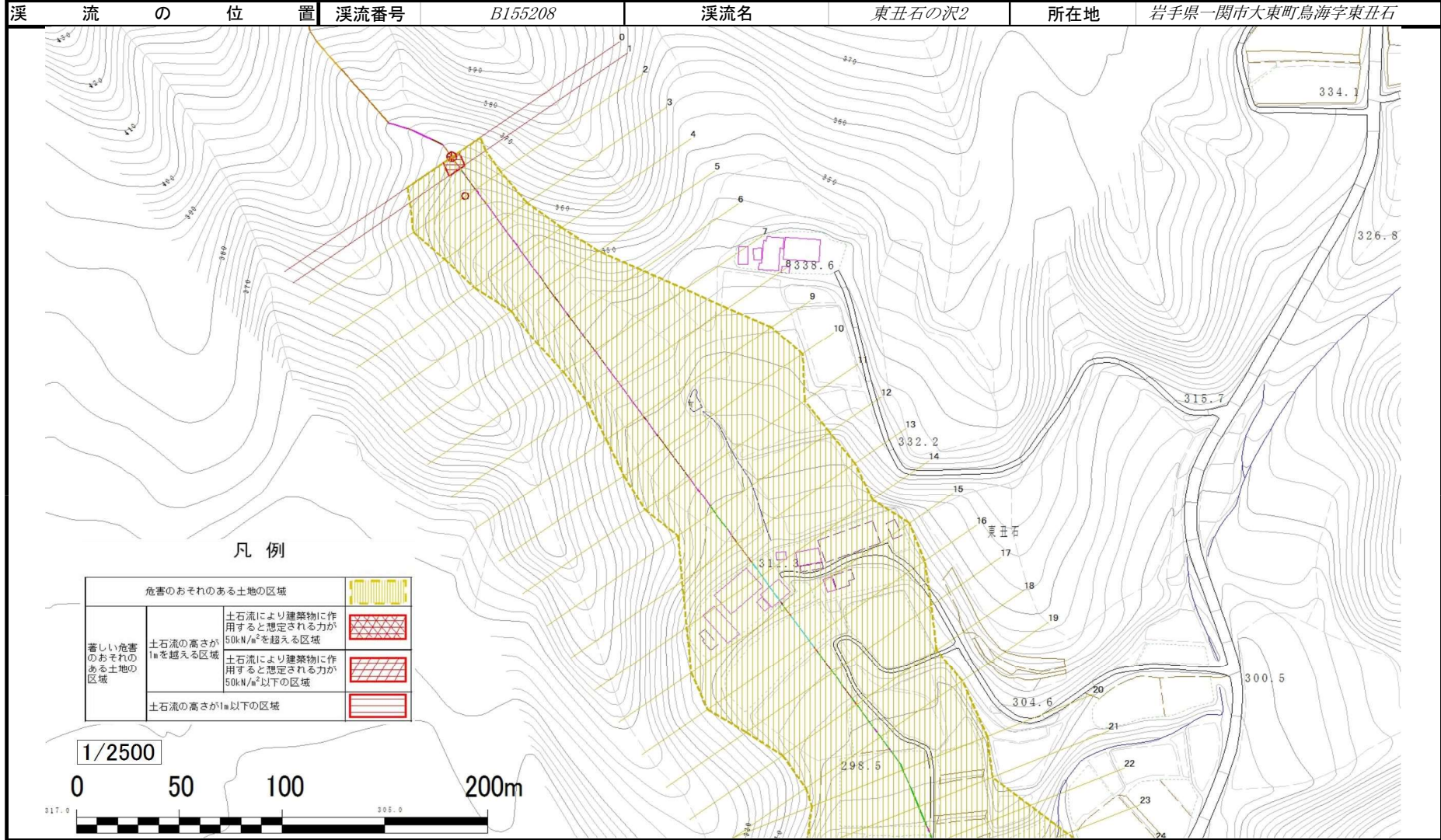
溪流の位置	溪流番号	B155208	溪流名	東丑石の沢?	所在地	岩手県一関市大東町鳥海字東丑石
-------	------	---------	-----	--------	-----	-----------------



土石流区域調査書

様式3-1-1 危害のおそれのある土地、著しい危害のおそれのある土地の設定図(分割図)

調査年度	平成25年度
所在地	岩手県一関市大東町鳥海字東丑石

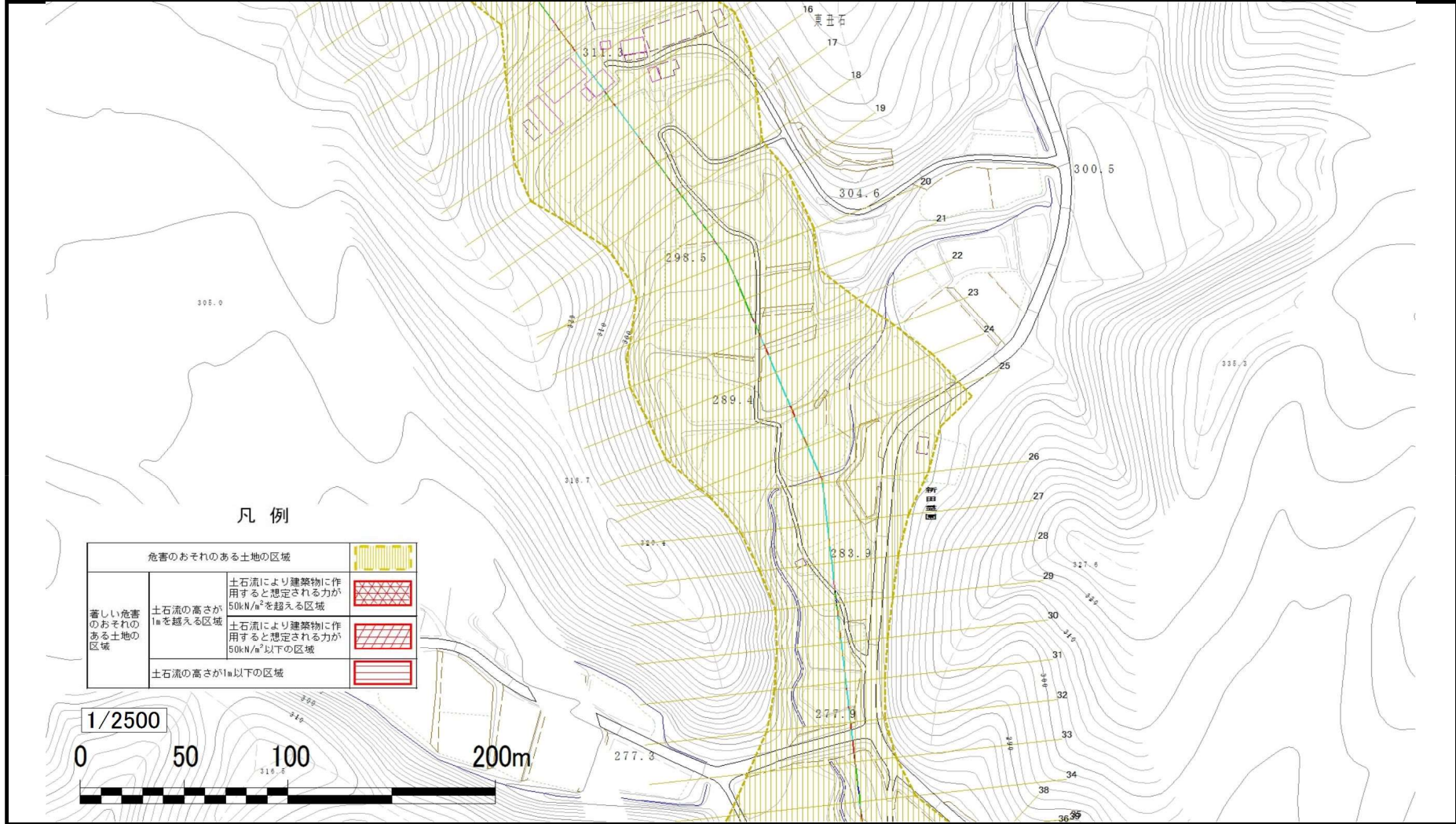


土石流区域調査

様式3-1-2 危害のおそれのある土地、著しい危害のおそれのある土地の設定図(分割図)

調査年度	平成25年度
所在地	岩手県一関市大東町鳥海字東丑石

溪流の位置	溪流番号	B155208	溪流名	東丑石の沢2
-------	------	---------	-----	--------

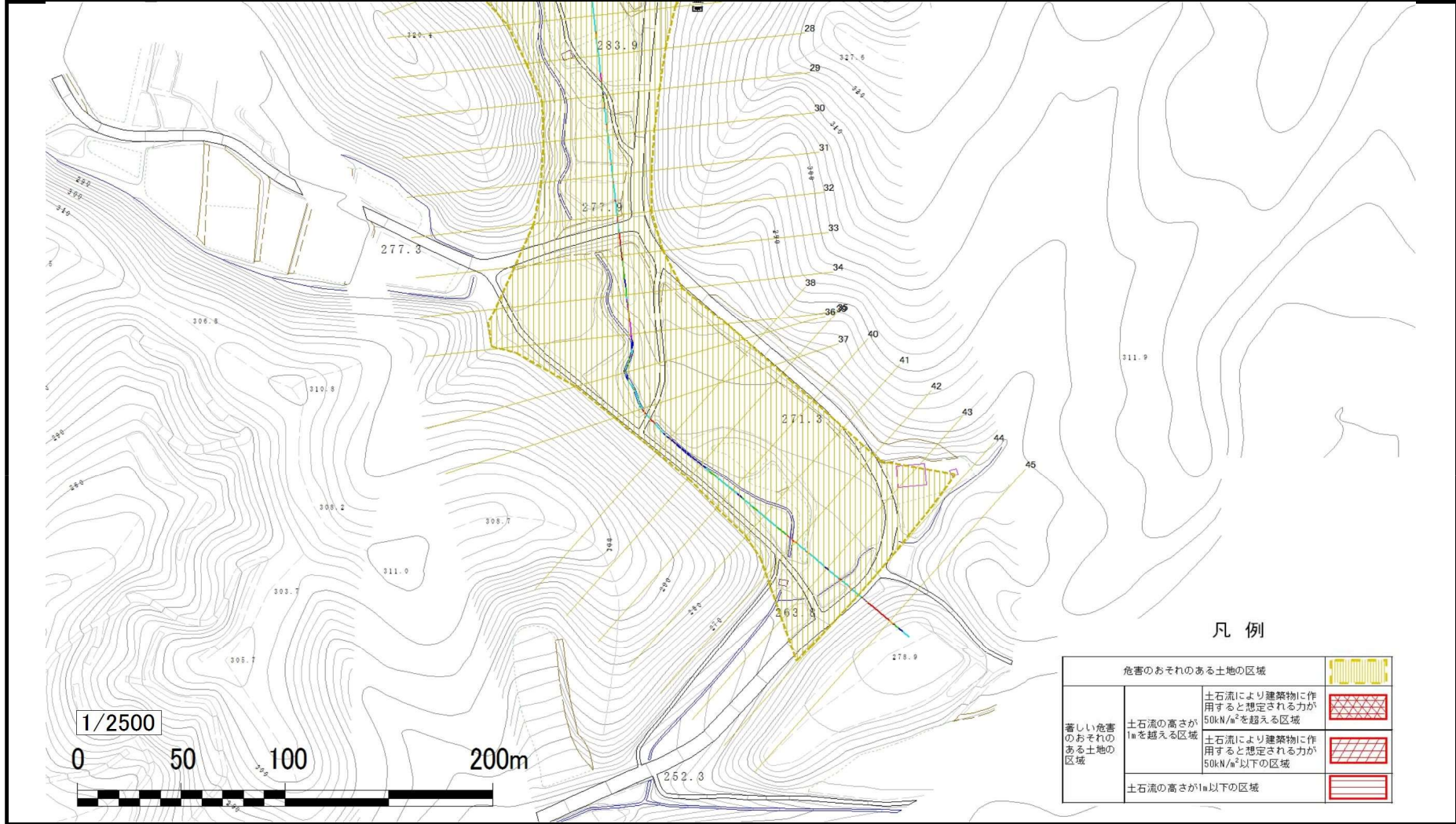


土石流区域調査書

様式3-1-3 危害のおそれのある土地、著しい危害のおそれのある土地の設定図(分割図)

調査年度	平成25年度
------	--------

溪流の位置	溪流番号	B155208	溪流名	東丑石の沢2	所在地	岩手県一関市大東町鳥海字東丑石
-------	------	---------	-----	--------	-----	-----------------



土 石 流 区 域 調 査

様式3-2 建築物に作用すると想定される衝撃に関する事項

調査年度 平成25年度

渓流の位置	溪流番号	B155208	溪流名	東丑石の沢2	所在地	岩手県一関市大東町鳥海字東丑石	
横断測線番号	土石流の高さh(m)	土石流の流体力Fd(kN/m ²)	建築物の耐力P2(kN/m ²)	横断測線番号	土石流の高さh(m)	土石流の流体力Fd(kN/m ²)	建築物の耐力P2(kN/m ²)
No.0	0.46	18.01	14.90	No.27	0.16	1.24	39.30
No.1	0.43	16.64	15.62	No.28	0.16	1.15	39.02
No.2	0.31	10.33	21.05	No.29	0.16	1.11	38.86
No.3	0.29	9.37	22.23	No.30	0.16	1.13	39.16
No.4	0.27	8.08	24.09	No.31	0.16	1.08	38.75
No.5	0.27	8.19	24.25	No.32	0.16	1.04	38.55
No.6	0.26	7.38	25.26	No.33	0.16	1.11	39.73
No.7	0.20	4.63	31.31	No.34	0.17	0.96	38.08
No.8	0.19	3.99	33.10	No.35	0.34	2.93	19.57
No.9	0.19	3.70	33.98	No.36	0.41	4.01	16.55
No.10	0.18	3.57	34.40	No.37	0.41	4.11	16.53
No.11	0.18	3.19	35.58	No.38	0.37	3.46	17.95
No.12	0.18	3.19	35.58	No.39	0.26	1.98	24.61
No.13	0.17	2.83	36.71	No.40	0.28	1.77	23.64
No.14	0.17	2.90	37.11	No.41	0.28	1.65	23.32
No.15	0.17	2.83	36.72	No.42	0.27	1.78	24.19
No.16	0.17	2.63	37.34	No.43	0.32	1.03	20.59
No.17	0.17	2.60	37.42	No.44	0.35	0.82	19.09
No.18	0.17	2.42	37.95	No.45	0.00	0.00	0.00
No.19	0.16	2.20	38.54				
No.20	0.16	2.05	38.91				
No.21	0.16	1.88	39.25				
No.22	0.16	1.80	39.37				
No.23	0.16	1.66	39.54				
No.24	0.16	1.54	39.60				
No.25	0.16	1.54	39.65				
No.26	0.16	1.39	39.55				