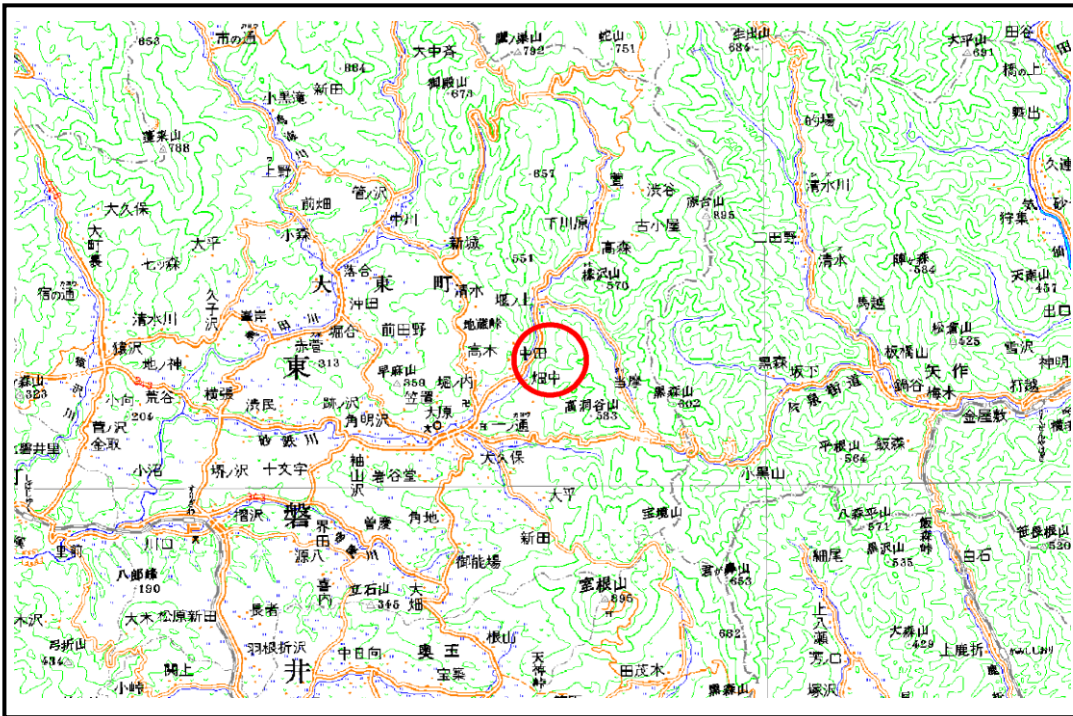


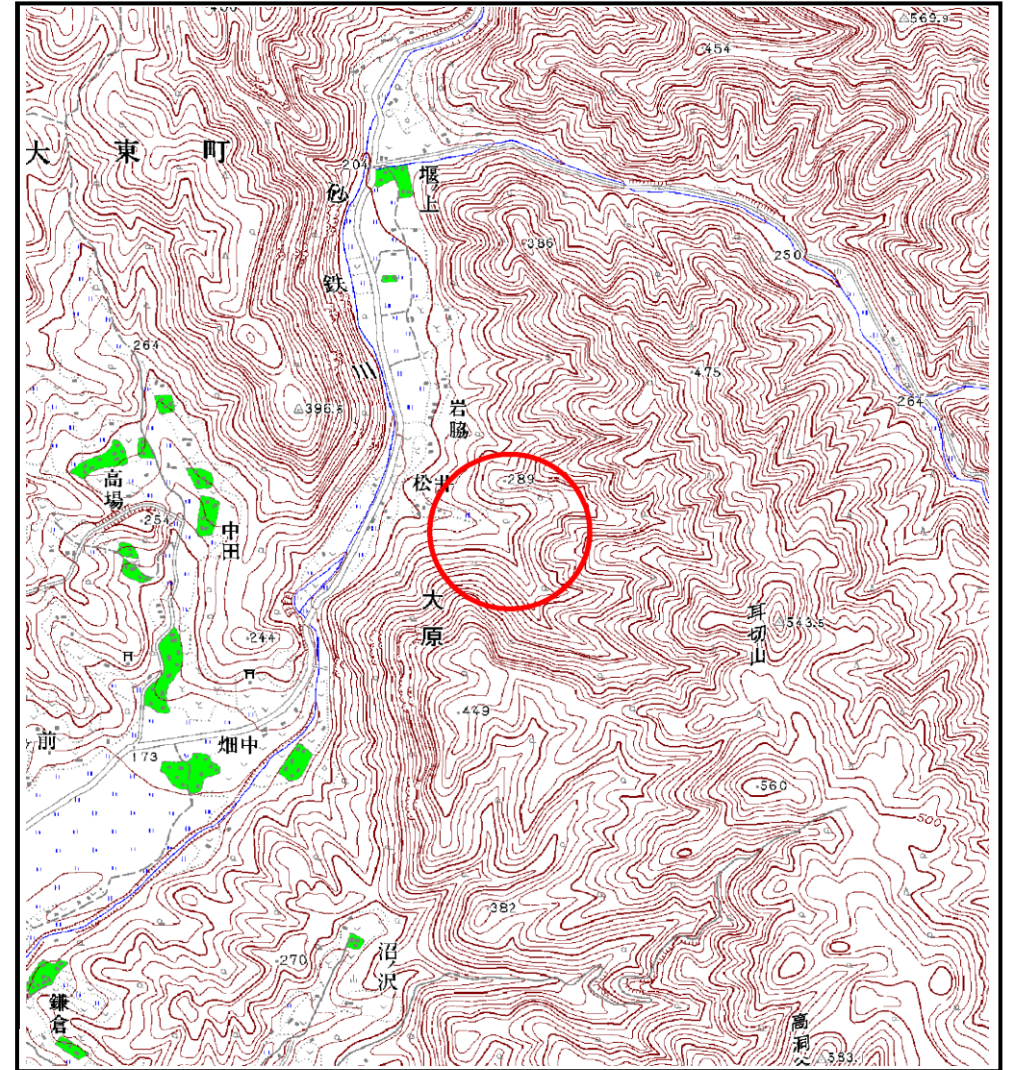
土砂災害防止に関する基礎調査(土石流)

表紙 位置,位置図

自然現象の種類	土石流
溪流番号	A166005
水系名	北上川
河川名	砂鉄川
溪流名	松井の沢
所在地	岩手県一関市大東町大原
調査機関	岩手県千厩土木センター



位置図(S=1:200,000)



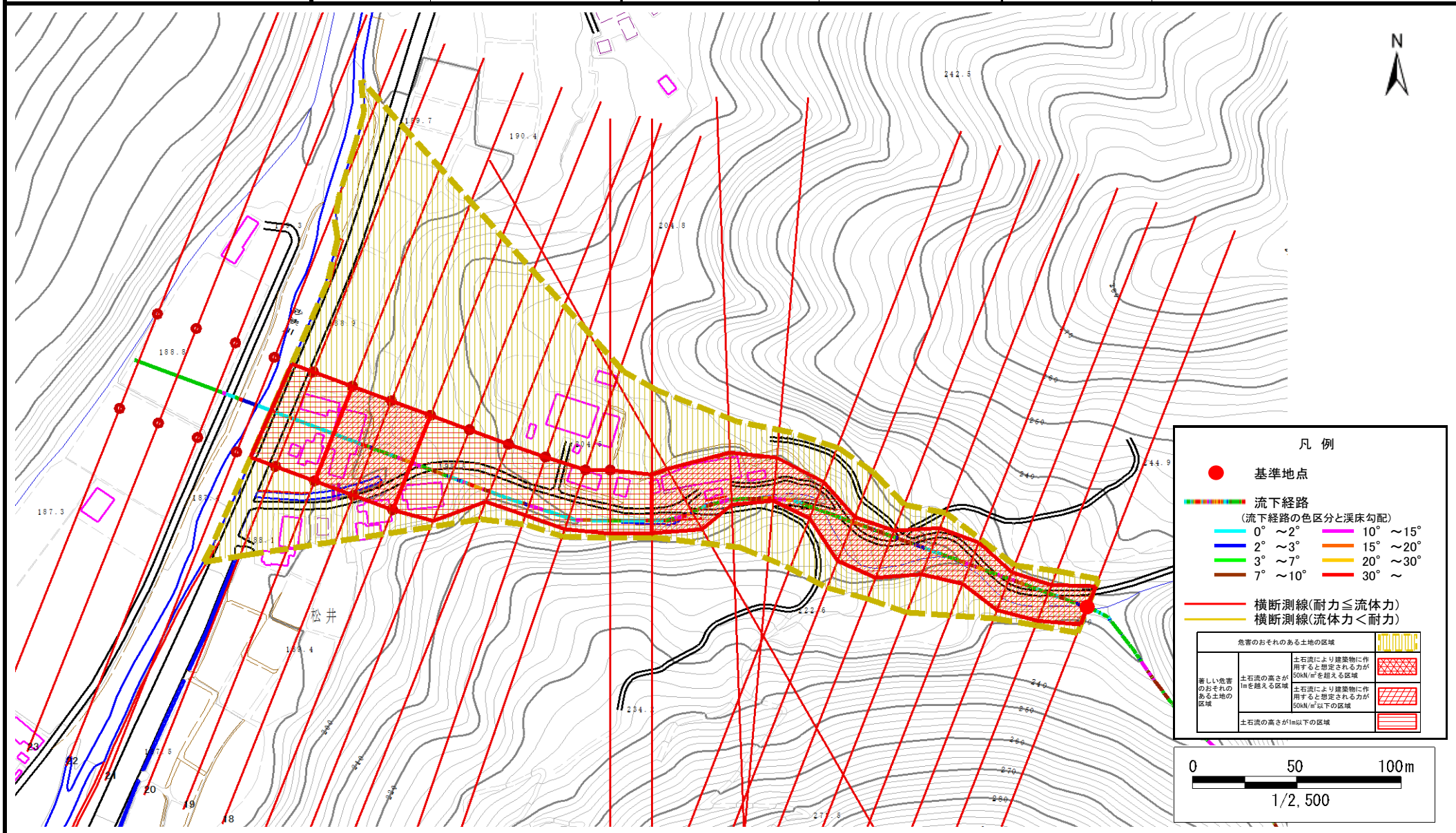
概況図(S=1:25,000)

土石流区域調査

様式3-1 危害のおそれのある土地、著しい危害のおそれのある土地の設定図

調査年度 平成21年度

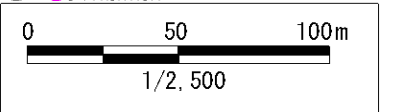
溪流の位置	溪流番号	A166005	溪流名	松井の沢	所在地	岩手県一関市大東町大原
-------	------	---------	-----	------	-----	-------------



凡例

- 基準地点
- 流下経路
(流下経路の色区分と渓床勾配)
 - 0° ~ 2°
 - 2° ~ 3°
 - 3° ~ 7°
 - 7° ~ 10°
 - 10° ~ 15°
 - 15° ~ 20°
 - 20° ~ 30°
 - 30° ~
- 横断測線(耐力 \leq 流体力)
- 横断測線(流体力<耐力)

危害のおそれのある土地の区域	
著しい危害のおそれのある土地の区域	土石流により建築物に作用すると想定される力が50kN/m ² を超える区域
	土石流の高さが1mを超える区域
	土石流により建築物に作用すると想定される力が50kN/m ² 以下の区域
	土石流の高さが1m以下の区域



土石流区域調書

様式3-2 建築物に作用すると想定される衝撃に関する事項

調査年度 平成21年度

溪流の位置	溪流番号 A166005	溪流名 松井の沢	所在地 岩手県一関市大東町大原
-------	-----------------	-------------	--------------------

横断測線番号	土石流の高さh(m)	土石流の流体力Fd(kN/m ²)	建築物の耐力P2(kN/m ²)	横断測線番号	土石流の高さh(m)	土石流の流体力Fd(kN/m ²)	建築物の耐力P2(kN/m ²)
No.0	1.73	47.98	5.25				
No.1	1.77	36.25	5.20				
No.2	1.70	34.70	5.30				
No.3	1.61	32.91	5.49				
No.4	1.51	29.54	5.70				
No.5	1.50	27.04	5.73				
No.6	1.55	29.06	5.61				
No.7	1.76	32.50	5.21				
No.8	1.64	30.07	5.43				
No.9	1.42	27.40	5.94				
No.10	1.24	19.08	6.49				
No.11	1.30	24.46	6.30				
No.12	0.95	15.29	7.97				
No.13	0.97	14.54	7.81				
No.14	0.98	14.27	7.75				
No.15	0.99	13.21	7.68				
No.16	0.98	13.58	7.77				
No.17	1.00	12.40	7.64				
No.18	1.01	11.36	7.57				
No.19	1.02	10.60	7.51				
No.20	0.98	11.63	7.78				
No.21	0.99	11.28	7.69				
No.22	1.05	9.27	7.36				
No.23	1.08	8.14	7.19				
No.24	1.12	7.28	7.02				