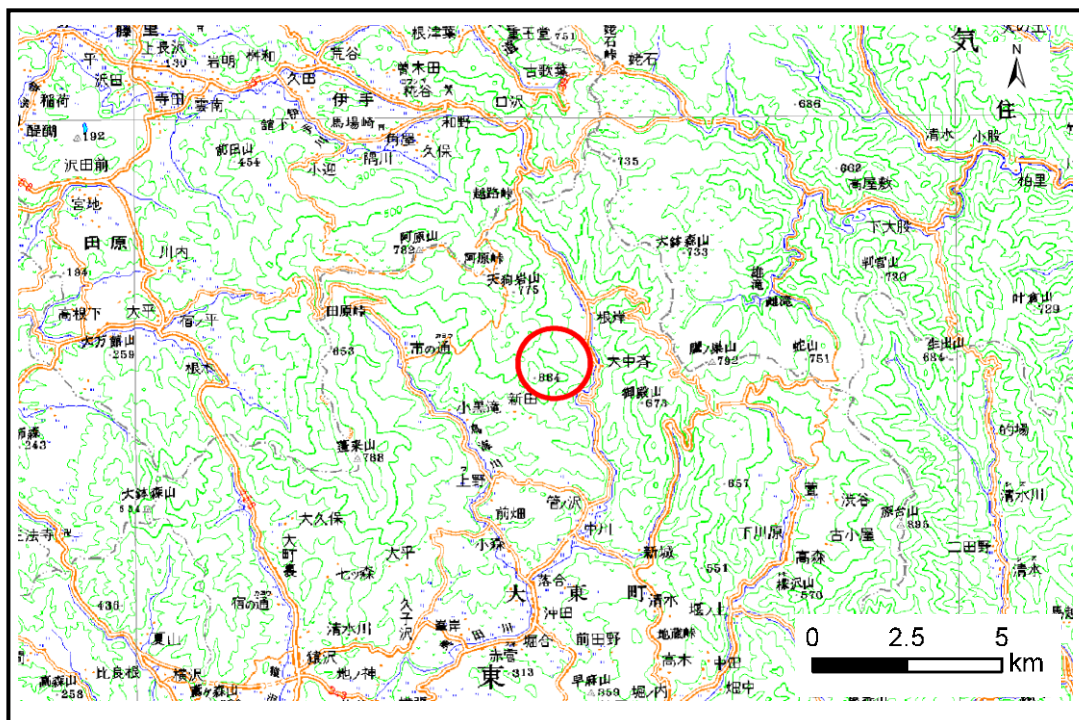


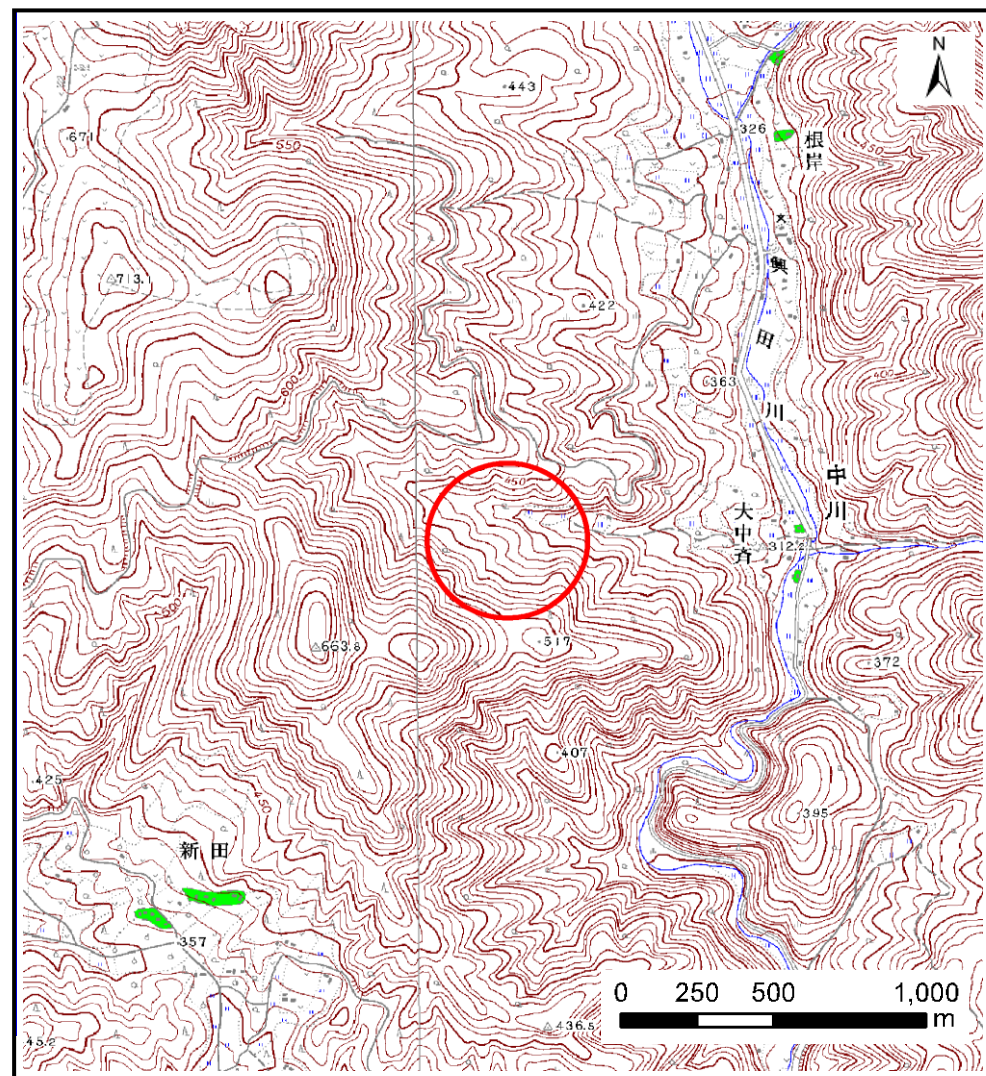
土砂災害防止に関する基礎調査(土石流)

表紙 位置,位置図

自然現象の種類	土石流
溪流番号	A156005
水系名	北上川
河川名	興田川
溪流名	大中斉の沢
所在地	岩手県一関市大東町中川
調査機関	岩手県千厩土木センター



位置図(S=1:200,000)



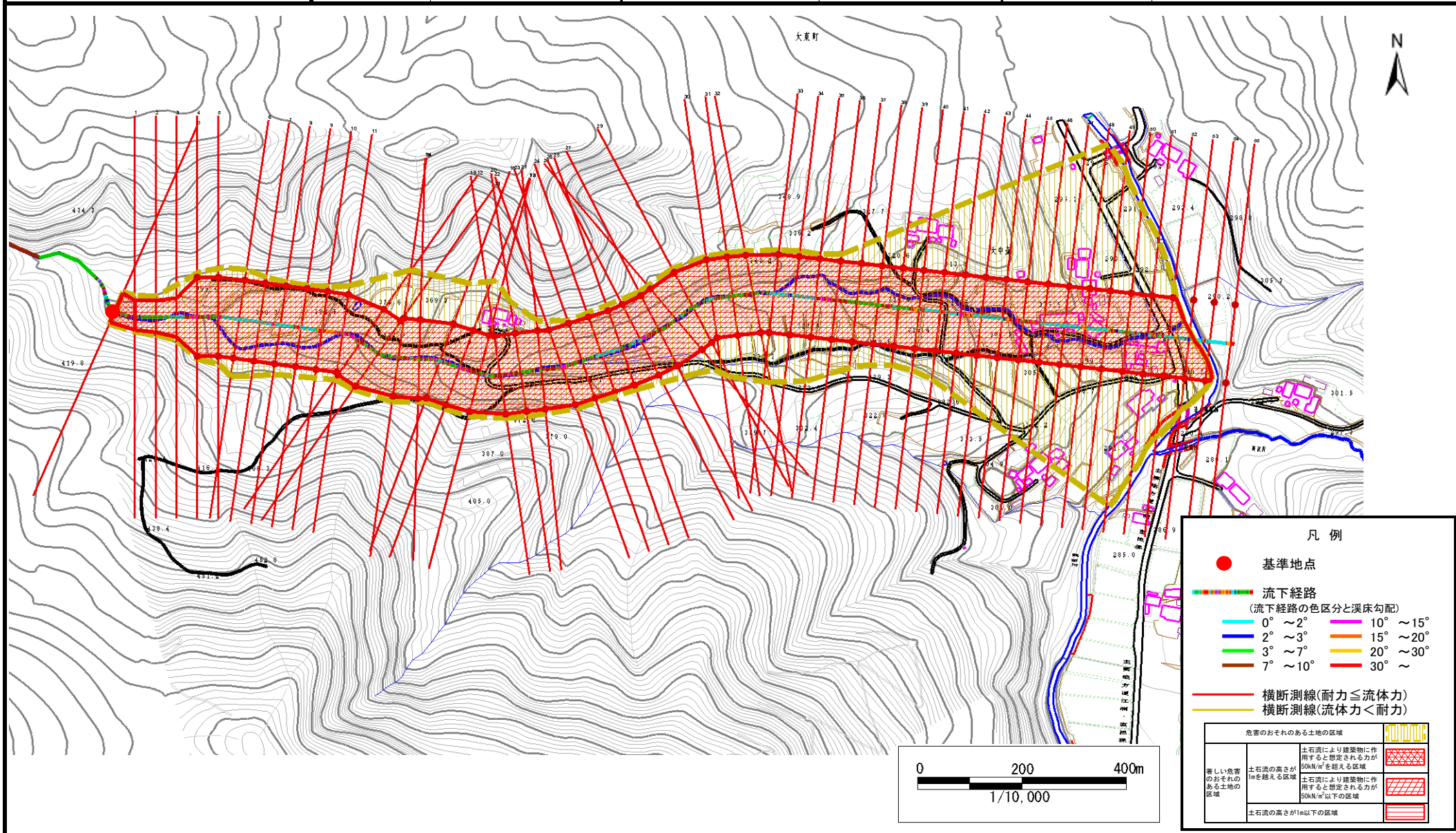
概況図(S=1:25,000)

土石流区域調査

様式3-1 危害のおそれのある土地、著しい危害のおそれのある土地の設定図

調査年度 平成21年度

溪流の位置 溪流番号 A156005 溪流名 大中斎の沢 手県一関市大東町中 岩手県一関市大東町中川



凡例

- 基準地点
- 流下経路 (流下経路の色区分と溪床勾配)
 - 0° ~ 2°
 - 2° ~ 3°
 - 3° ~ 7°
 - 7° ~ 10°
 - 10° ~ 15°
 - 15° ~ 20°
 - 20° ~ 30°
 - 30° ~
- 横断測線(耐力 ≤ 流体力)
- 横断測線(流体力 < 耐力)

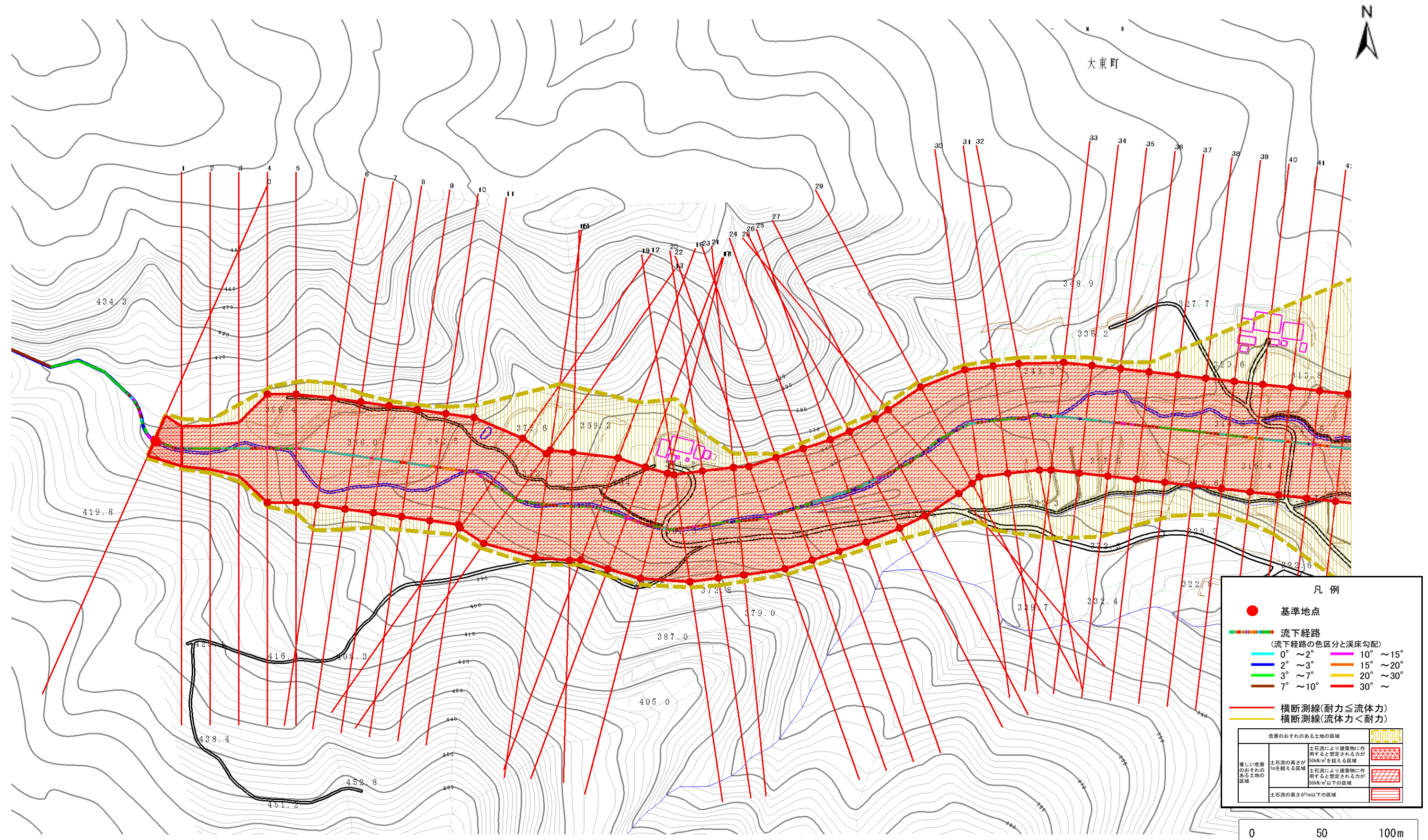
危害のおそれのある土地の区域	
著しい危害のおそれのある土地の区域	土石流により建築物に作用すると想定される力が20kN/m ² を超える区域
危害のおそれのある土地の区域	土石流により建築物に作用すると想定される力が50kN/m ² 以下の区域
	土石流の深さが1m以下の区域

土石流区域調書

様式3-1 危害のおそれのある土地、著しい危害のおそれのある土地の設定図

調査年度 平成21年度

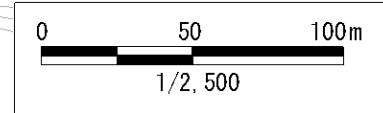
溪流の位置	溪流番号	A156005	溪流名	大中齊の沢	所在地	岩手県一関市大東町中川
-------	------	---------	-----	-------	-----	-------------



凡例

- 基準地点
- 流下経路 (流下経路の色区分と溪床勾配)
 - 0° ~ 2°
 - 2° ~ 3°
 - 3° ~ 7°
 - 7° ~ 10°
 - 10° ~ 15°
 - 15° ~ 20°
 - 20° ~ 30°
 - 30° ~
- 横断測線(耐力 ≤ 流体力)
- 横断測線(流体力 < 耐力)

危害のおそれのある土地の区域	土石流により建築物に作用すると想定される力が50kN/m ² を超える区域	
著しい危害のおそれのある土地の区域	土石流により建築物に作用すると想定される力が50kN/m ² 以下の区域	
	土石流の高さが1m以下の区域	

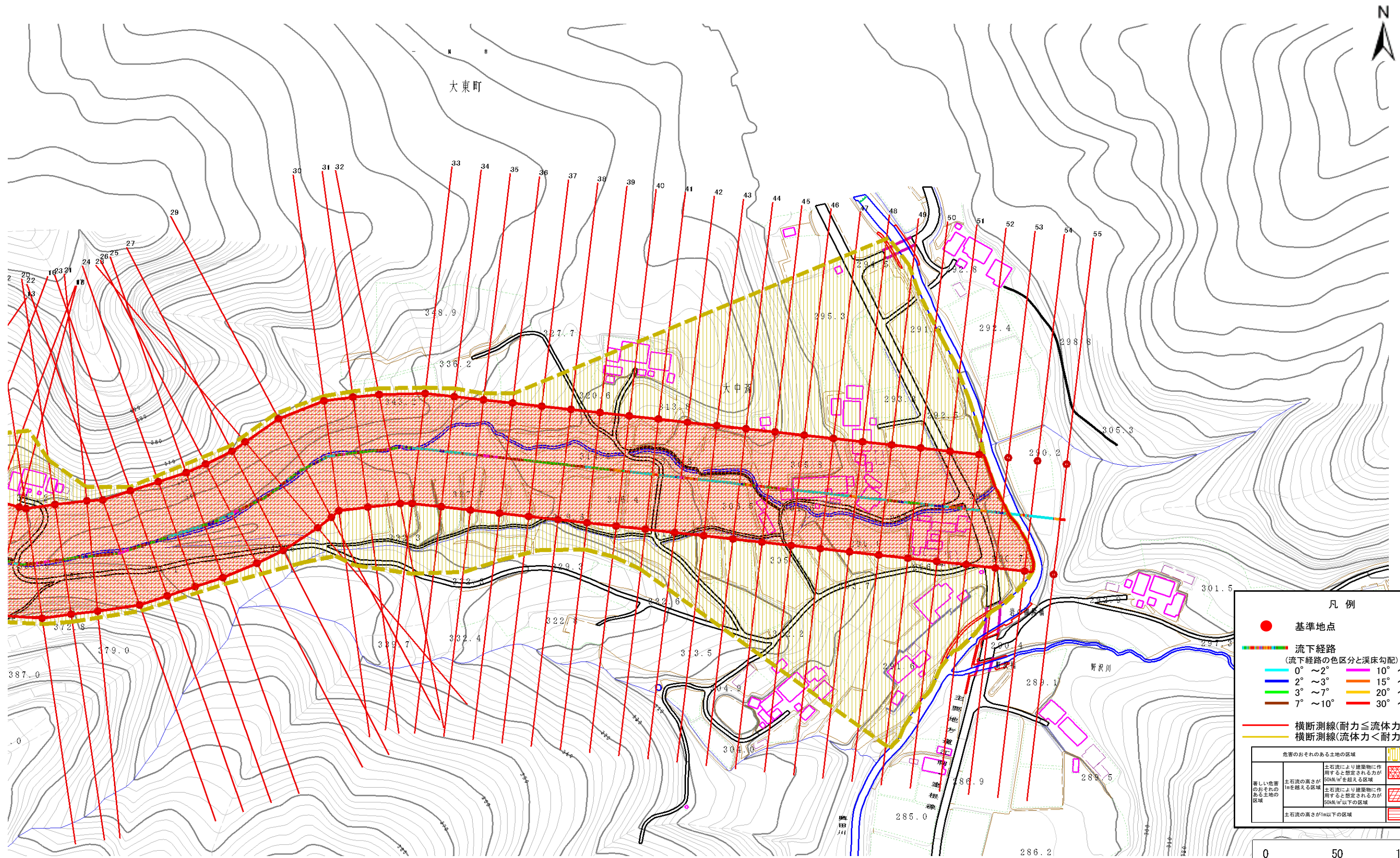


土石流区域調書

様式3-1 危害のおそれのある土地、著しい危害のおそれのある土地の設定図

調査年度 平成21年度

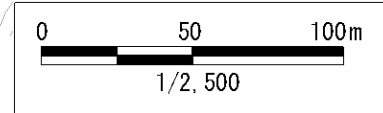
溪流の位置	溪流番号	A156005	溪流名	大中齊の沢	所在地	岩手県一関市大東町中川
-------	------	---------	-----	-------	-----	-------------



凡例

- 基準地点
- 流下経路 (流下経路の色区分と溪床勾配)
 - 0° ~ 2°
 - 2° ~ 3°
 - 3° ~ 7°
 - 7° ~ 10°
 - 10° ~ 15°
 - 15° ~ 20°
 - 20° ~ 30°
 - 30° ~
- 横断測線(耐力 ≤ 流体力)
- 横断測線(流体力 < 耐力)

危害のおそれのある土地の区域	土石流により建築物に作用すると想定される力が50kNを超える区域	
著しい危害のおそれのある土地の区域	土石流により建築物に作用すると想定される力が50kN以下以下の区域	
土石流の高さが1m以下の区域		



土石流区域調書

様式3-2 建築物に作用すると想定される衝撃に関する事項

調査年度 平成21年度

渓流の位置	渓流番号	A156005	渓流名	大中斎の沢	県一関市大東町	岩手県一関市大東町中川	
横断測線番号	土石流の高さh(m)	土石流の流体力Fd(kN/m ²)	建築物の耐力P2(kN/m ²)	横断測線番号	土石流の高さh(m)	土石流の流体力Fd(kN/m ²)	建築物の耐力P2(kN/m ²)
No.0	2.22	48.44	4.69	No.27	1.23	19.08	6.55
No.1	2.34	50.33	4.62	No.28	1.26	17.99	6.42
No.2	2.22	44.61	4.69	No.29	1.28	17.65	6.37
No.3	1.98	35.03	4.92	No.30	1.32	15.92	6.21
No.4	1.29	20.08	6.34	No.31	1.31	16.28	6.26
No.5	1.29	19.72	6.32	No.32	1.33	15.68	6.20
No.6	1.30	18.50	6.29	No.33	1.35	14.14	6.12
No.7	1.32	16.59	6.24	No.34	1.36	13.72	6.10
No.8	1.31	16.67	6.25	No.35	1.36	13.78	6.11
No.9	1.30	17.08	6.30	No.36	1.27	15.65	6.38
No.10	1.29	17.34	6.33	No.37	1.24	16.47	6.50
No.11	1.19	20.45	6.72	No.38	1.24	16.54	6.51
No.12	1.16	21.24	6.81	No.39	1.23	16.72	6.54
No.13	1.15	21.71	6.87	No.40	1.31	14.71	6.25
No.14	1.16	21.33	6.82	No.41	1.29	15.15	6.31
No.15	1.14	22.03	6.91	No.42	1.28	15.39	6.35
No.16	1.12	22.71	6.99	No.43	1.22	17.11	6.59
No.17	1.11	23.51	7.08	No.44	1.22	16.95	6.57
No.18	1.09	24.34	7.17	No.45	1.20	17.75	6.68
No.19	1.10	23.83	7.11	No.46	1.17	18.43	6.77
No.20	1.09	24.30	7.17	No.47	1.25	16.24	6.47
No.21	1.16	21.45	6.84	No.48	1.20	17.56	6.65
No.22	1.16	21.37	6.83	No.49	1.23	16.78	6.54
No.23	1.15	21.81	6.88	No.50	1.15	19.18	6.87
No.24	1.16	21.22	6.81	No.51	1.19	18.04	6.72
No.25	1.21	19.59	6.62	No.52	1.23	16.81	6.55
No.26	1.25	18.51	6.48	No.53	1.28	15.49	6.36

