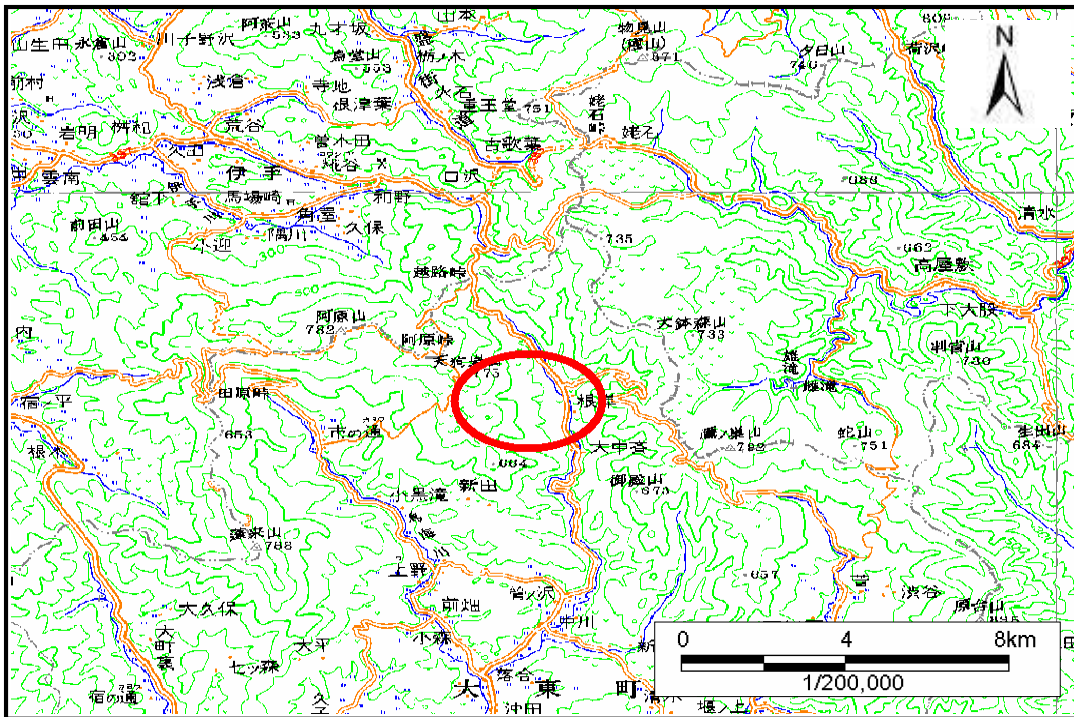


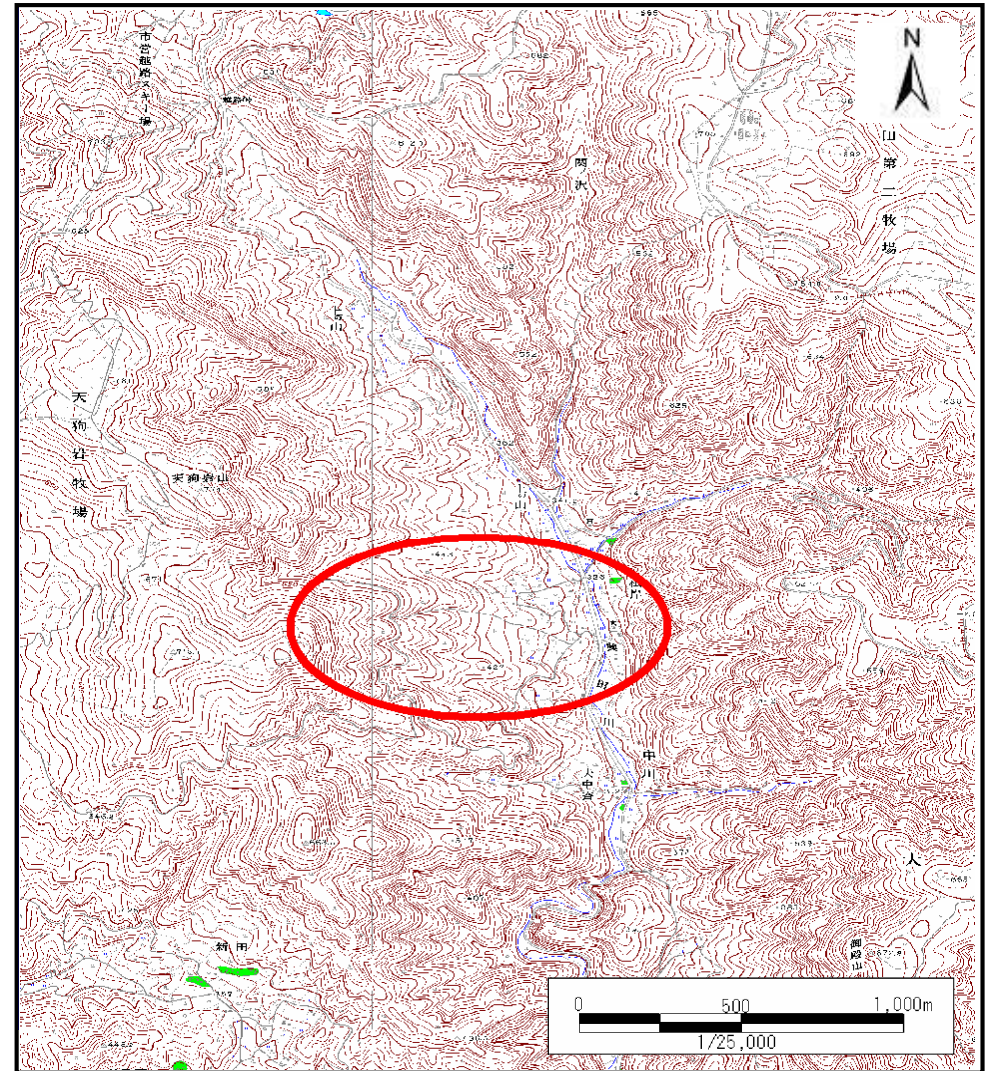
土砂災害防止に関する基礎調査(土石流)

表紙 位置,位置図

自然現象の種類	土石流
溪流番号	A156003
水系名	北上川
河川名	興田川
溪流名	根岸の沢3
所在地	一関市大東町中川字根岸
調査機関	県南広域振興局一関総合支局土木部千厩土木センター



位置図(S=1:200,000)



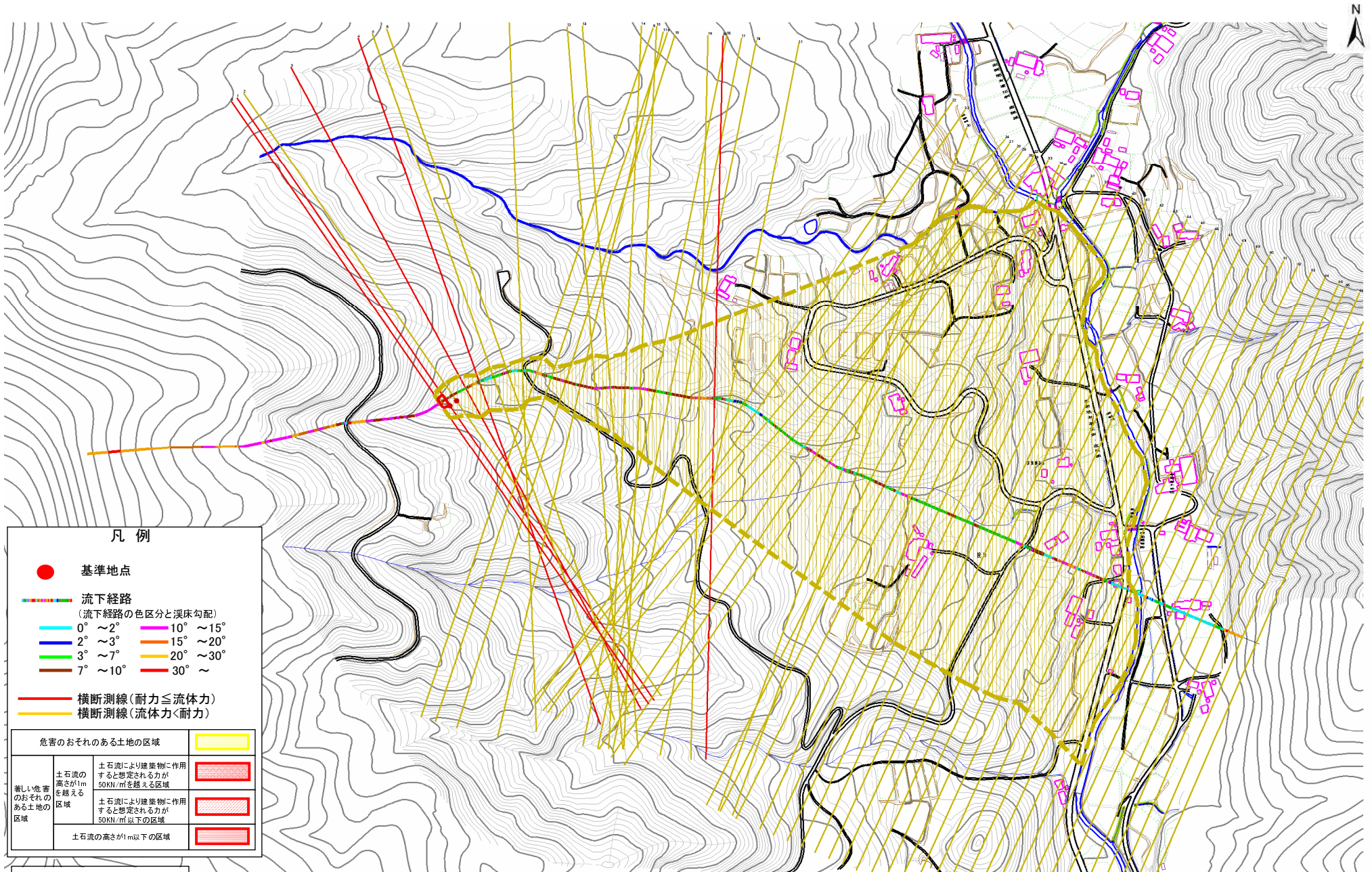
位置図(S=1:25,000)

土石流区域調書

様式3-1 危害のおそれのある土地、著しい危害のおそれのある土地の設定図(1/4)

調査年度 平成18年度

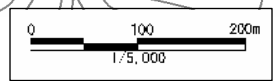
溪流の位置	溪流番号	A156003	溪流名	根岸の沢3	所在地	一関市大東町中川字根岸
-------	------	---------	-----	-------	-----	-------------



凡例

- 基準地点
- 流下経路
(流下経路の色区分と溪床勾配)
 - 0° ~ 2°
 - 2° ~ 3°
 - 3° ~ 7°
 - 7° ~ 10°
 - 10° ~ 15°
 - 15° ~ 20°
 - 20° ~ 30°
 - 30° ~
- 横断測線(耐力 ≤ 流体力)
- 横断測線(流体力 < 耐力)

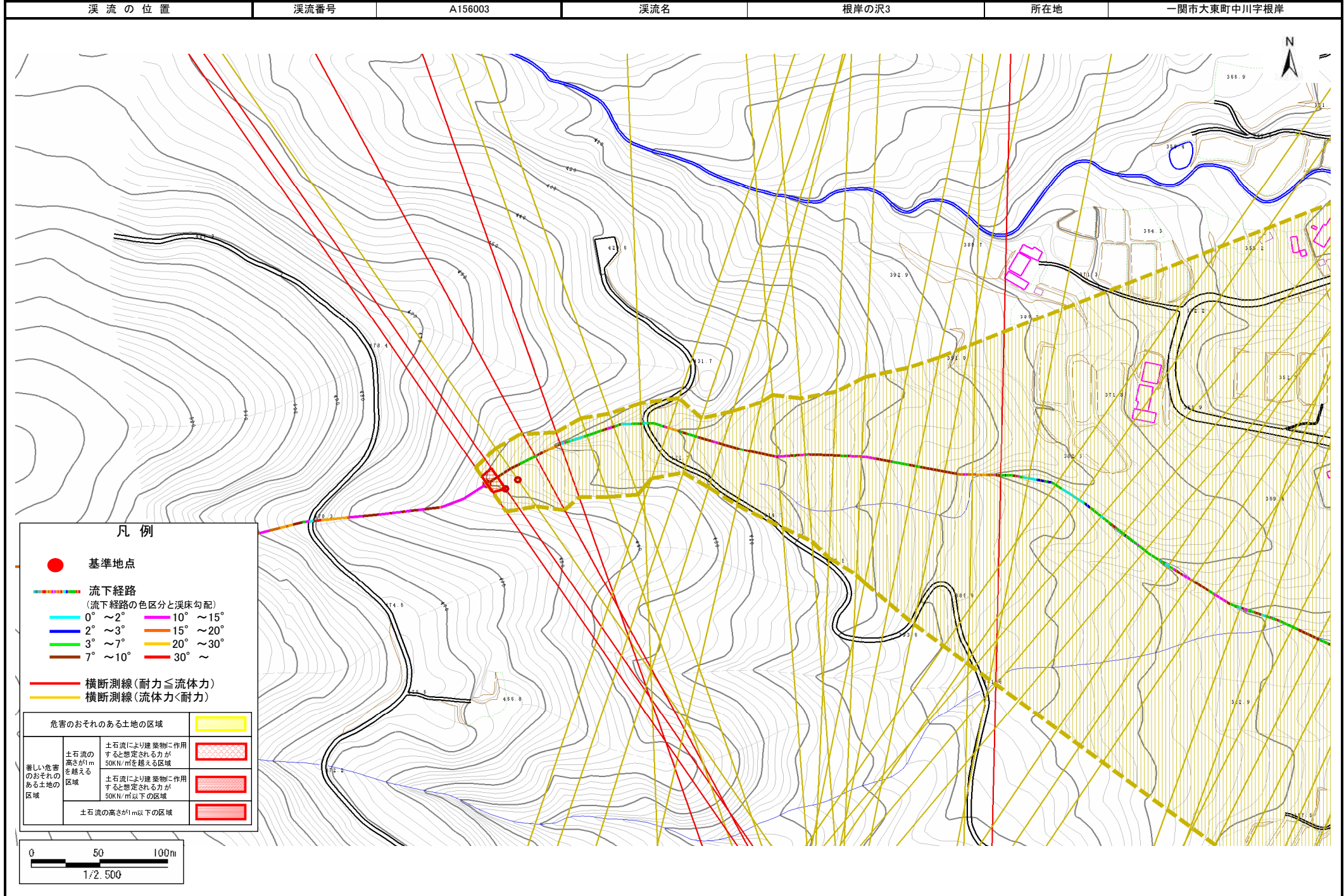
危害のおそれのある土地の区域		
著しい危害のおそれのある土地の区域	土石流の高さが1mを超える区域	
	土石流により建築物に作用すると想定される力が50kN/m ² を超える区域	
	土石流の高さが1m以下の区域	



土石流区域調書

様式3-1 危害のおそれのある土地、著しい危害のおそれのある土地の設定図(2/4)

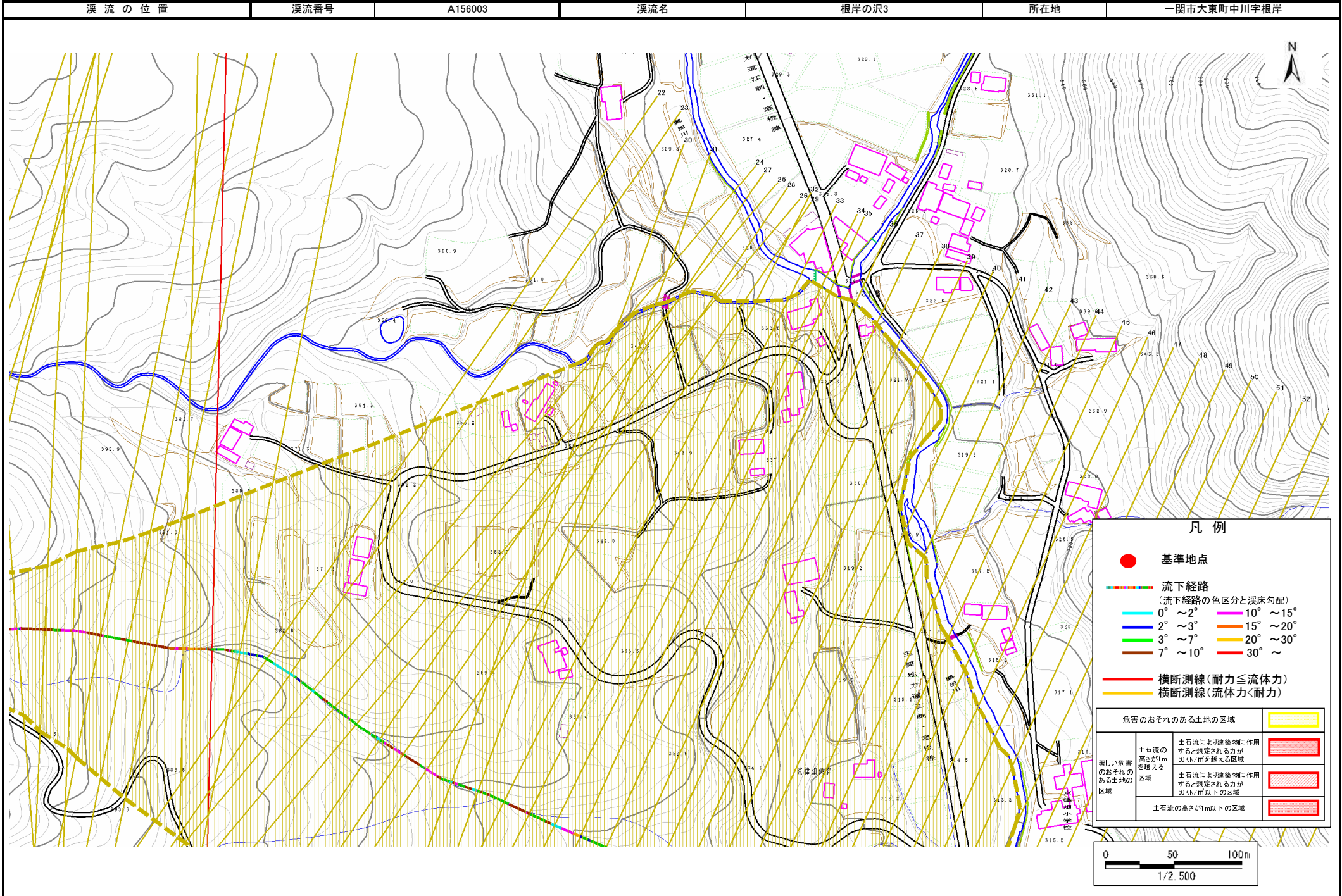
調査年度 平成18年度



土石流区域調書

様式3-1 危害のおそれのある土地、著しい危害のおそれのある土地の設定図(3/4)

調査年度 平成18年度

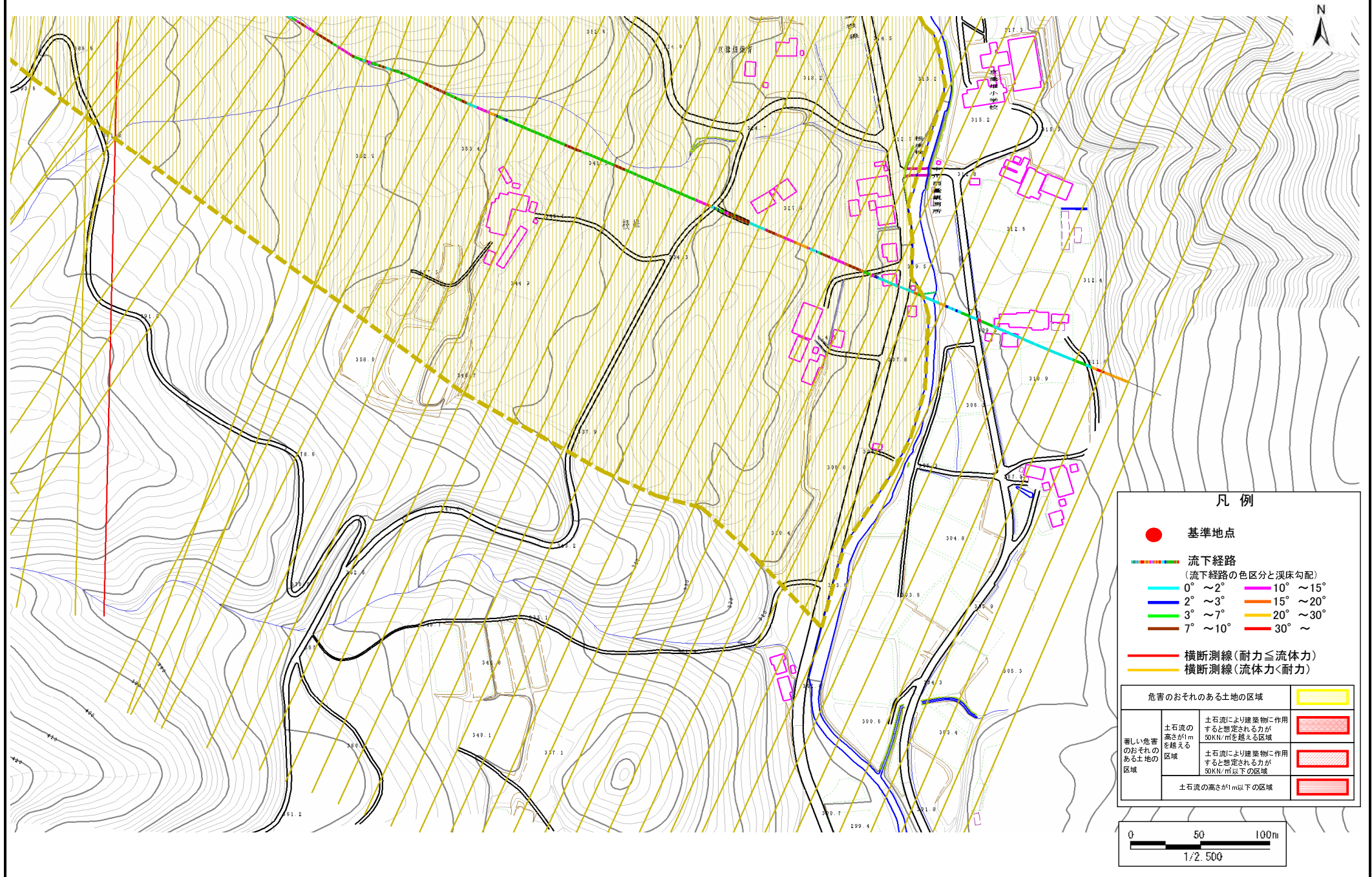


土石流区域調書

様式3-1 危害のおそれのある土地、著しい危害のおそれのある土地の設定図(4/4)

調査年度 平成18年度

溪流の位置	溪流番号	A156003	溪流名	根岸の沢3	所在地	一関市大東町中川字根岸
-------	------	---------	-----	-------	-----	-------------



土石流区域調査

様式3-2 建築物に作用すると想定される衝撃に関する事項

調査年度 平成18年度

溪流の位置	溪流番号	A156003	溪流名	根岸の沢3	所在地		
						一関市大東町中川字根岸	
横断測線番号	土石流の高さh(m)	土石流の流体力Fd(kN/m ²)	建築物の耐力P2(kN/m ²)	横断測線番号	土石流の高さh(m)	土石流の流体力Fd(kN/m ²)	建築物の耐力P2(kN/m ²)
No. 0	0.66	26.24	10.79	No. 27	0.61	9.03	11.63
No. 1	0.46	15.05	15.00	No. 28	0.54	8.00	12.84
No. 2	0.44	13.64	15.47	No. 29	0.51	6.49	13.70
No. 3	0.51	15.15	13.55	No. 30	0.61	6.66	11.54
No. 4	0.78	25.71	9.36	No. 31	0.55	5.90	12.78
No. 5	0.41	9.30	16.68	No. 32	0.49	5.42	14.21
No. 6	0.38	6.95	17.79	No. 33	0.58	7.51	12.17
No. 7	0.37	6.26	18.07	No. 34	0.40	4.77	16.84
No. 8	0.37	5.78	18.24	No. 35	0.39	5.03	17.26
No. 9	0.37	5.88	18.39	No. 36	0.40	4.94	17.13
No. 10	0.37	5.69	18.27	No. 37	0.40	4.90	17.06
No. 11	0.37	5.25	18.39	No. 38	0.40	4.77	16.84
No. 12	0.37	5.25	18.40	No. 39	0.41	4.73	16.77
No. 13	0.36	5.43	18.67	No. 40	0.41	4.64	16.64
No. 14	0.37	4.94	18.45	No. 41	0.41	4.57	16.52
No. 15	0.35	5.26	19.00	No. 42	0.41	4.54	16.46
No. 16	0.35	5.42	19.27	No. 43	0.41	4.60	16.56
No. 17	0.35	5.52	19.43	No. 44	0.40	4.74	16.80
No. 18	0.34	5.56	19.50	No. 45	0.42	4.45	16.32
No. 19	0.34	5.63	19.61	No. 46	0.41	4.72	16.76
No. 20	0.60	13.33	11.71	No. 47	0.38	5.26	17.62
No. 21	0.54	11.25	12.89	No. 48	0.38	5.29	17.67
No. 22	0.55	10.67	12.79	No. 49	0.38	5.49	17.98
No. 23	0.57	10.08	12.39	No. 50	0.38	5.42	17.86
No. 24	0.53	8.68	13.25	No. 51	0.38	5.37	17.79
No. 25	0.56	8.86	12.55	No. 52	0.39	5.17	17.48
No. 26	0.53	7.80	13.04	No. 53	0.41	4.62	16.60

