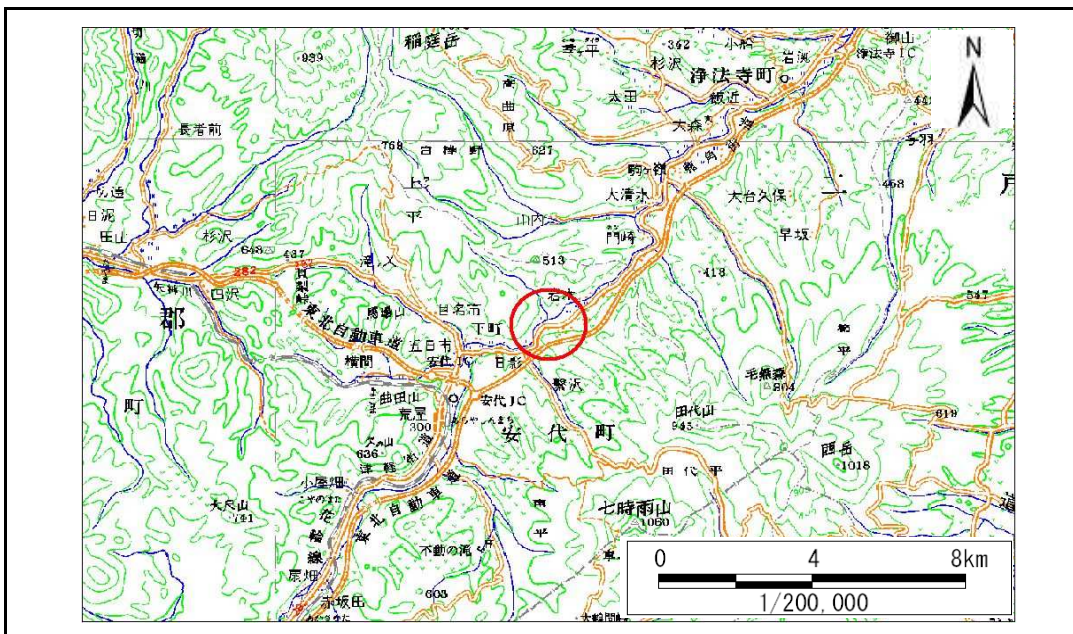


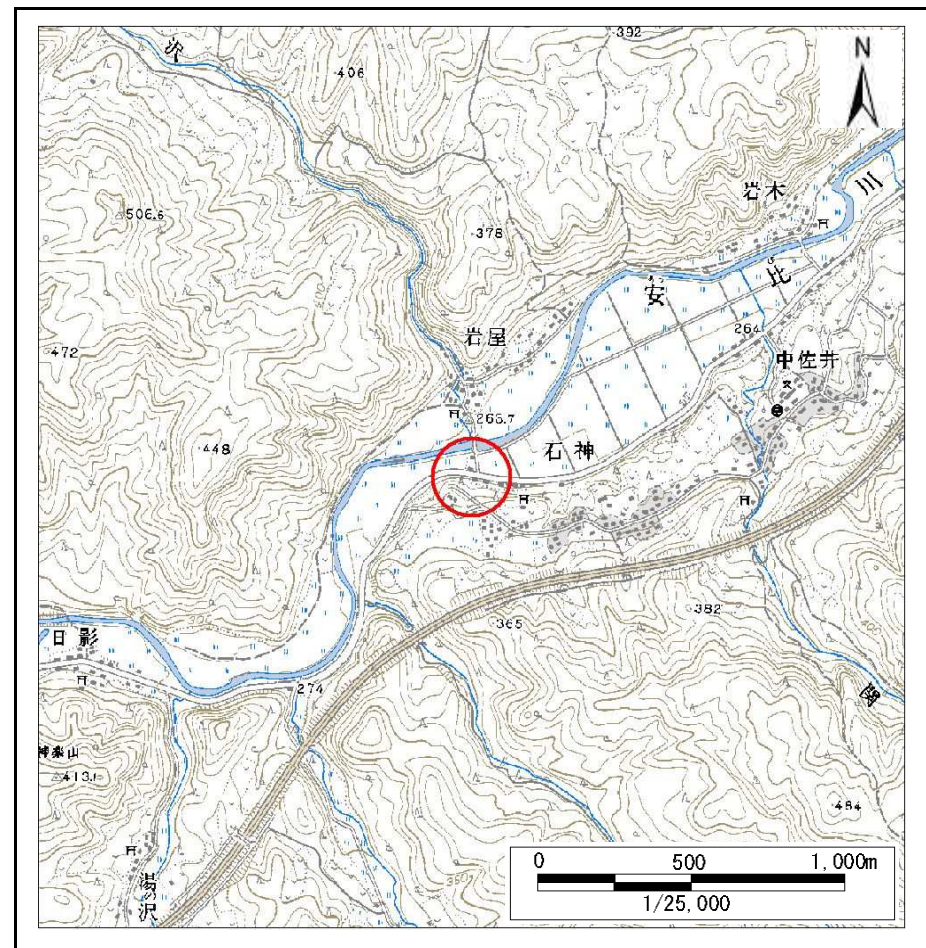
# 土砂災害防止に関する基礎調査(急傾斜地の崩壊)

表紙 概況、位置図

自然現象の種類	急傾斜地の崩壊
箇所番号	027E1002
箇所名	山口
所在地	八幡平市山口
調査機関	盛岡広域振興局土木部岩手土木センター



位置図(S=1:200,000)



概況図(S=1:25,000)

# 急傾斜地の崩壊区域調書

様式3-1 危害のおそれのある土地、著しい危害のおそれのある土地の設定図

調査年度

平成23年度

急傾斜地の位置

箇所番号

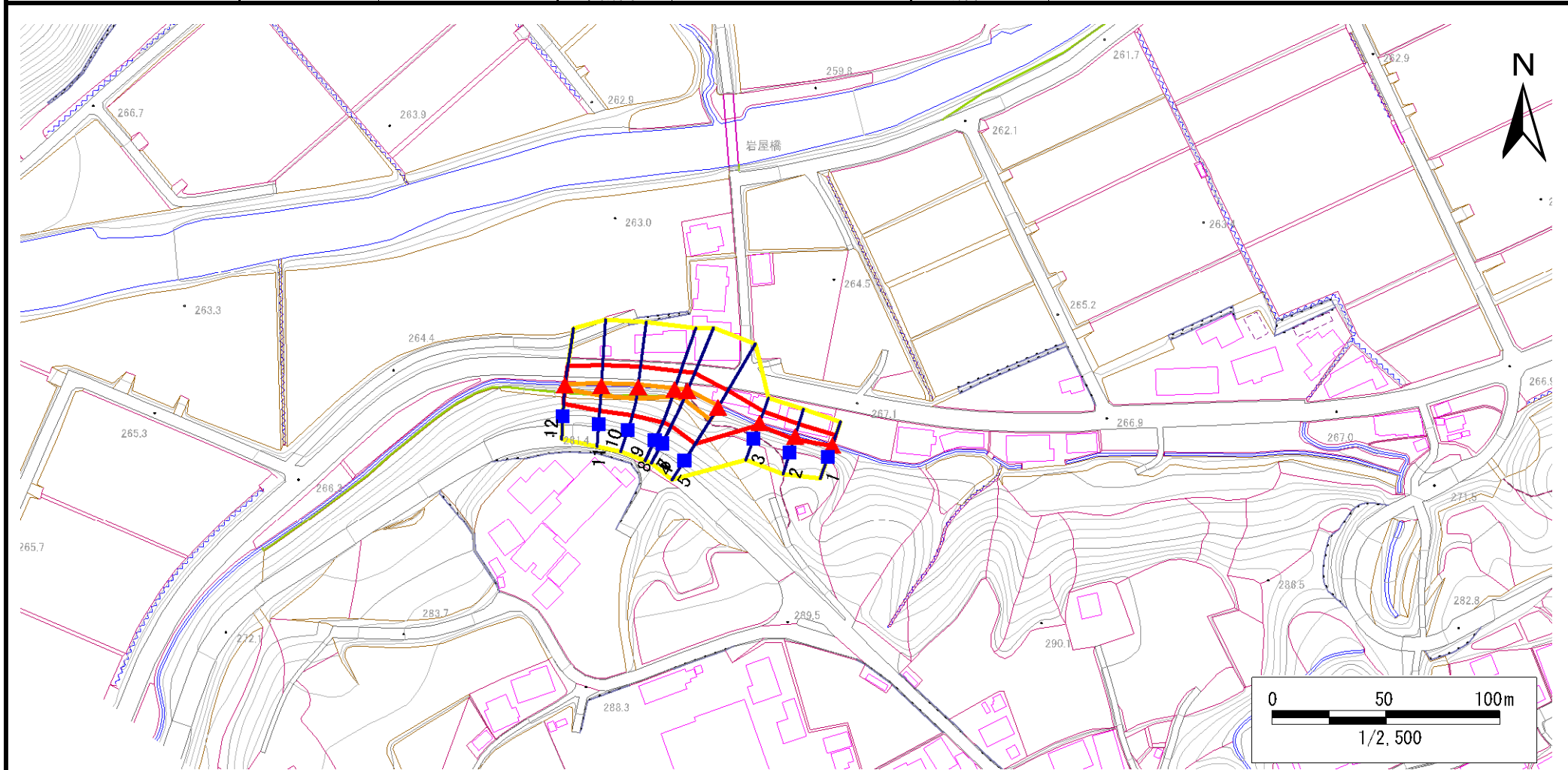
027E1002

箇所名

山口

所在地

八幡平市山口



凡例

■ 上端  
▲ 下端

— 横断測線

○ 危害のおそれのある土地の区域  
□ 著しい危害のおそれのある土地の区域

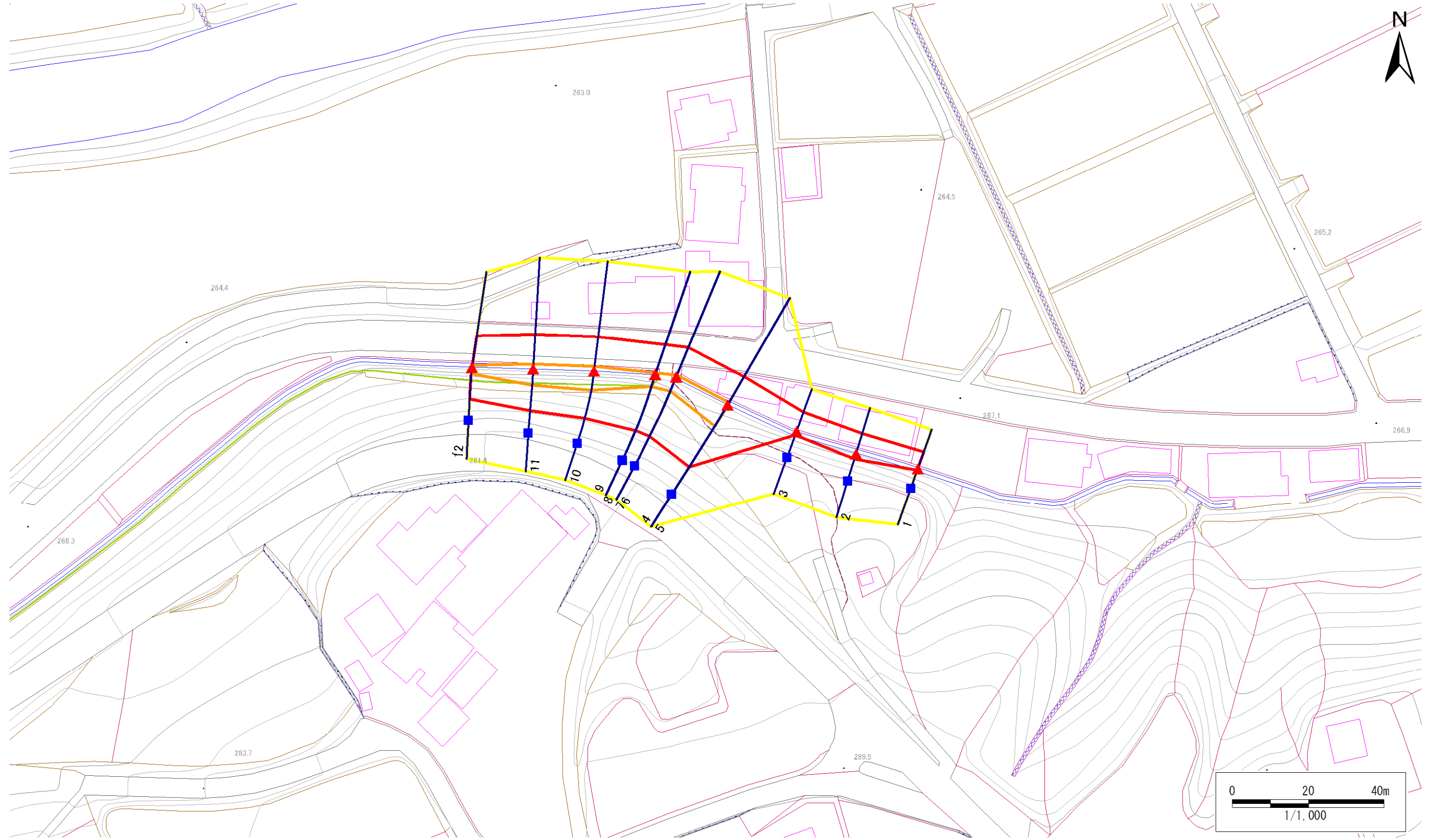
□ 土石等の移動による力が100kN/m<sup>2</sup>を超える範囲  
□ 土石等の堆積高が3mを超える範囲

# 急傾斜地の崩壊区域調書

様式3-1 危害のおそれのある土地、著しい危害のおそれのある土地の設定図

調査年度 平成23年度

急傾斜地の位置 箇所番号 027E1002 箇所名 山口 所在地 八幡平市山口



- |           |  |  |  |  |
|-----------|--|--|--|--|
| <b>凡例</b> | <span style="color: blue;">■</span> 上端 | <span style="color: blue;">—</span> 横断測線 | <span style="border: 2px solid yellow; display: inline-block; width: 20px; height: 10px;"></span> 危害のおそれのある土地の区域 | <span style="border: 2px solid orange; display: inline-block; width: 20px; height: 10px;"></span> 土石等の移動による力が100kN/m <sup>2</sup> を超える範囲 |
|           | <span style="color: red;">▲</span> 下端  |  | <span style="border: 2px solid red; display: inline-block; width: 20px; height: 10px;"></span> 著しい危害のおそれのある土地の区域 | <span style="border: 2px solid brown; display: inline-block; width: 20px; height: 10px;"></span> 土石等の堆積高が3mを超える範囲                        |

# 急傾斜地の崩壊区域調査

様式3-2 建築物に作用すると想定される衝撃に関する事項(1/1)

調査年度

平成23年度

急傾斜地の位置		箇所番号			箇所名				所在地							
		027E1002			山口				八幡平市山口							
横断 測線 番号	急傾斜地の下端に隣接する土地								急傾斜地内							
	土石等の移動の高さと力の大きさ				土石等の堆積高さとの大きさ				土石等の移動の高さと力の大きさ				土石等の堆積高さとの大きさ			
	区分	高さ (m)	下端からの距離 (m)	力の大きさ (kN/m <sup>2</sup> )	区分	下端からの水平 距離(m)	高さ (m)	力の大きさ (kN/m <sup>2</sup> )	区分	高さ (m)	上端からの比高 (m)	力の大きさ (kN/m <sup>2</sup> )	区分	上端からの比高 (m)	高さ (m)	力の大きさ (kN/m <sup>2</sup> )
1	100kN/m <sup>2</sup> を超える	-	- ~ -	-	3mを超える	- ~ -	-	-	100kN/m <sup>2</sup> を超える	-	- ~ -	-	3mを超える	- ~ -	-	-
	それ以外	1.00	0.00 ~ 4.63	57.72	それ以外	0.00 ~ 4.63	1.97	10.57	それ以外	1.00	5.00 ~ 5.40	57.72	それ以外	5.00 ~ 5.40	1.97	10.57
2	100kN/m <sup>2</sup> を超える	-	- ~ -	-	3mを超える	- ~ -	-	-	100kN/m <sup>2</sup> を超える	-	- ~ -	-	3mを超える	- ~ -	-	-
	それ以外	1.00	0.00 ~ 5.51	68.79	それ以外	0.00 ~ 5.51	1.84	9.86	それ以外	1.00	5.00 ~ 6.20	68.79	それ以外	5.00 ~ 6.20	1.84	9.86
3	100kN/m <sup>2</sup> を超える	-	- ~ -	-	3mを超える	- ~ -	-	-	100kN/m <sup>2</sup> を超える	-	- ~ -	-	3mを超える	- ~ -	-	-
	それ以外	1.00	0.00 ~ 5.30	66.15	それ以外	0.00 ~ 5.30	1.80	9.65	それ以外	1.00	5.00 ~ 5.80	66.15	それ以外	5.00 ~ 5.80	1.80	9.65
4	100kN/m <sup>2</sup> を超える	1.00	0.00 ~ 0.78	111.70	3mを超える	- ~ -	-	-	100kN/m <sup>2</sup> を超える	1.00	12.36 ~ 16.10	111.70	3mを超える	- ~ -	-	-
	それ以外	1.00	0.78 ~ 8.57	100.00	それ以外	0.00 ~ 8.57	2.11	11.31	それ以外	1.00	5.00 ~ 12.36	100.00	それ以外	5.00 ~ 16.10	2.11	11.31
5	100kN/m <sup>2</sup> を超える	1.00	0.00 ~ 0.78	111.67	3mを超える	- ~ -	-	-	100kN/m <sup>2</sup> を超える	1.00	12.36 ~ 16.10	111.67	3mを超える	- ~ -	-	-
	それ以外	1.00	0.78 ~ 8.57	100.00	それ以外	0.00 ~ 8.57	2.11	11.31	それ以外	1.00	5.00 ~ 12.36	100.00	それ以外	5.00 ~ 16.10	2.11	11.31
6	100kN/m <sup>2</sup> を超える	1.00	0.00 ~ 0.51	107.60	3mを超える	- ~ -	-	-	100kN/m <sup>2</sup> を超える	1.00	12.52 ~ 14.85	107.60	3mを超える	- ~ -	-	-
	それ以外	1.00	0.51 ~ 8.30	100.00	それ以外	0.00 ~ 8.30	1.94	10.37	それ以外	1.00	5.00 ~ 12.52	100.00	それ以外	5.00 ~ 14.85	1.94	10.37
7	100kN/m <sup>2</sup> を超える	1.00	0.00 ~ 0.51	107.60	3mを超える	- ~ -	-	-	100kN/m <sup>2</sup> を超える	1.00	12.52 ~ 14.85	107.60	3mを超える	- ~ -	-	-
	それ以外	1.00	0.51 ~ 8.30	100.00	それ以外	0.00 ~ 8.30	1.94	10.37	それ以外	1.00	5.00 ~ 12.52	100.00	それ以外	5.00 ~ 14.85	1.94	10.37
8	100kN/m <sup>2</sup> を超える	1.00	0.00 ~ 0.46	106.83	3mを超える	- ~ -	-	-	100kN/m <sup>2</sup> を超える	1.00	12.19 ~ 14.12	106.83	3mを超える	- ~ -	-	-
	それ以外	1.00	0.46 ~ 8.25	100.00	それ以外	0.00 ~ 8.25	1.95	10.46	それ以外	1.00	5.00 ~ 12.19	100.00	それ以外	5.00 ~ 14.12	1.95	10.46
9	100kN/m <sup>2</sup> を超える	1.00	0.00 ~ 0.47	106.89	3mを超える	- ~ -	-	-	100kN/m <sup>2</sup> を超える	1.00	12.19 ~ 14.13	106.89	3mを超える	- ~ -	-	-
	それ以外	1.00	0.47 ~ 8.25	100.00	それ以外	0.00 ~ 0.00	1.58	8.48	それ以外	1.00	5.00 ~ 12.19	100.00	それ以外	5.00 ~ 14.13	1.58	8.48
10	100kN/m <sup>2</sup> を超える	1.00	0.00 ~ 1.17	117.70	3mを超える	- ~ -	-	-	100kN/m <sup>2</sup> を超える	1.00	10.56 ~ 14.33	117.70	3mを超える	- ~ -	-	-
	それ以外	1.00	1.17 ~ 8.96	100.00	それ以外	0.00 ~ 8.96	1.74	9.33	それ以外	1.00	5.00 ~ 10.56	100.00	それ以外	5.00 ~ 14.33	1.74	9.33
11	100kN/m <sup>2</sup> を超える	1.00	0.00 ~ 1.20	118.12	3mを超える	- ~ -	-	-	100kN/m <sup>2</sup> を超える	1.00	10.77 ~ 14.48	118.12	3mを超える	- ~ -	-	-
	それ以外	1.00	1.20 ~ 8.98	100.00	それ以外	0.00 ~ 8.98	1.86	9.98	それ以外	1.00	5.00 ~ 10.77	100.00	それ以外	5.00 ~ 14.48	1.86	9.98
12	100kN/m <sup>2</sup> を超える	1.00	0.00 ~ 0.54	108.04	3mを超える	- ~ -	-	-	100kN/m <sup>2</sup> を超える	1.00	10.99 ~ 12.52	108.04	3mを超える	- ~ -	-	-
	それ以外	1.00	0.54 ~ 8.33	100.00	それ以外	0.00 ~ 8.33	1.90	10.17	それ以外	1.00	5.00 ~ 10.99	100.00	それ以外	5.00 ~ 12.52	1.90	10.17
	100kN/m <sup>2</sup> を超える		~		3mを超える	~			100kN/m <sup>2</sup> を超える		~		3mを超える	~		
	それ以外		~		それ以外	~			それ以外		~		それ以外	~		
	100kN/m <sup>2</sup> を超える		~		3mを超える	~			100kN/m <sup>2</sup> を超える		~		3mを超える	~		
	それ以外		~		それ以外	~			それ以外		~		それ以外	~		
	100kN/m <sup>2</sup> を超える		~		3mを超える	~			100kN/m <sup>2</sup> を超える		~		3mを超える	~		
	それ以外		~		それ以外	~			それ以外		~		それ以外	~		