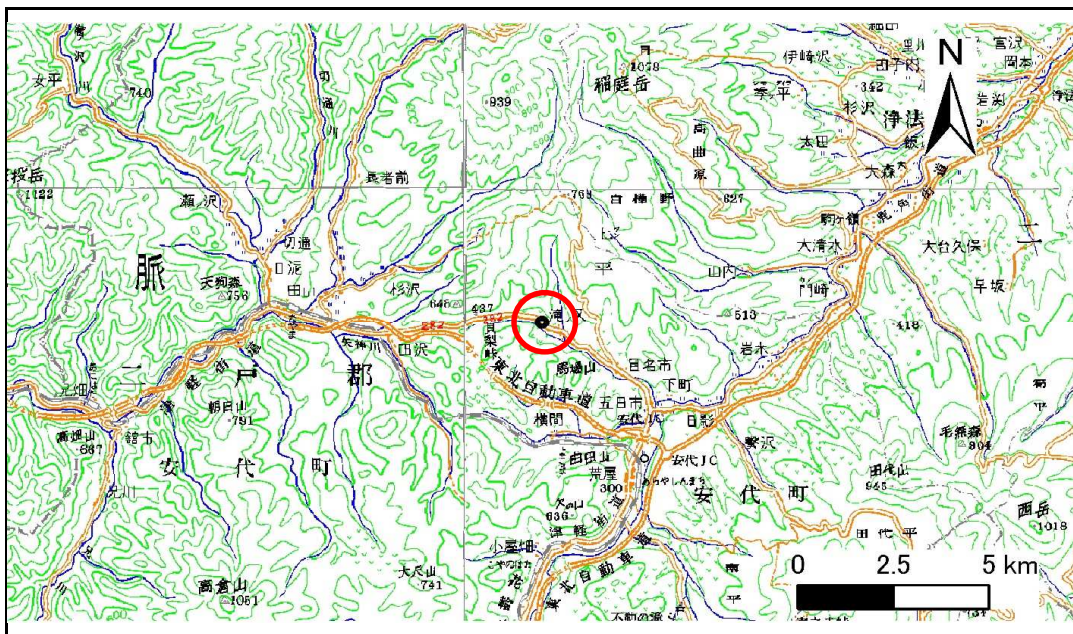


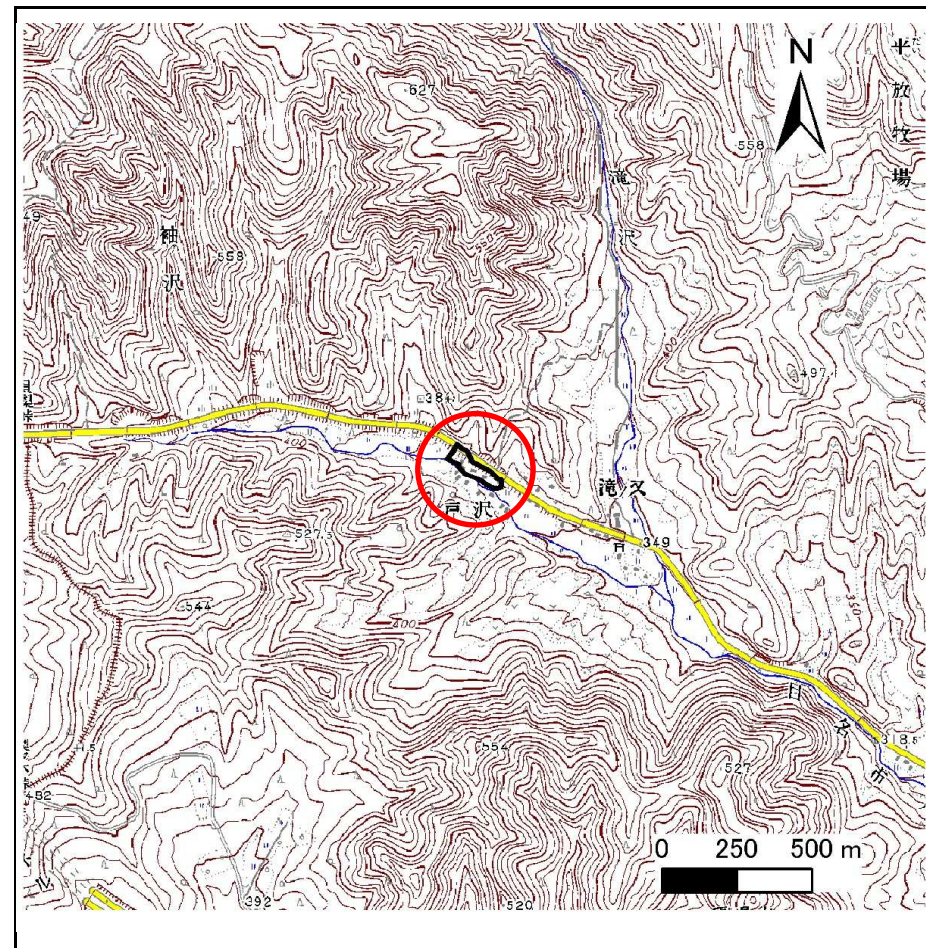
土砂災害防止に関する基礎調査(急傾斜地の崩壊)

表紙 概況、位置図

自然現象の種類	急傾斜地の崩壊
箇所番号	027E1001
箇所名	戸沢
所在地	岩手県八幡平市(旧安代町)戸沢
調査機関	岩手県盛岡広域振興局土木部



位置図(S=1:200,000)



概況図(S=1:25,000)

急傾斜地の崩壊区域調査

様式3-1 危害のおそれのある土地、著しい危害のおそれのある土地の設定図

調査年度

平成22年度

急傾斜地の位置

箇所番号

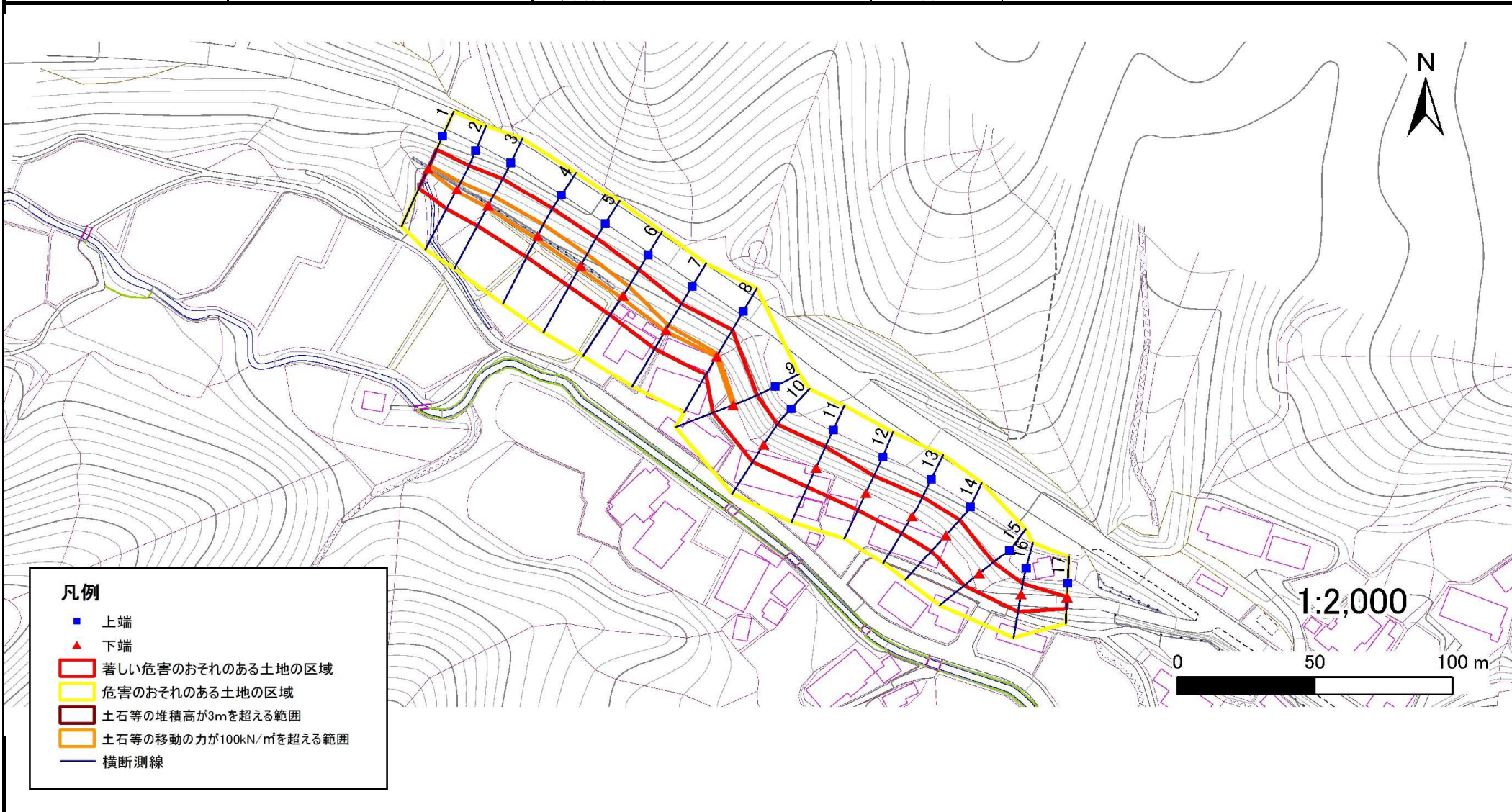
027E1001

箇所名

戸沢

所在地

岩手県八幡平市(旧安代町)戸沢

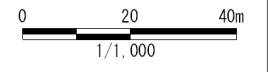
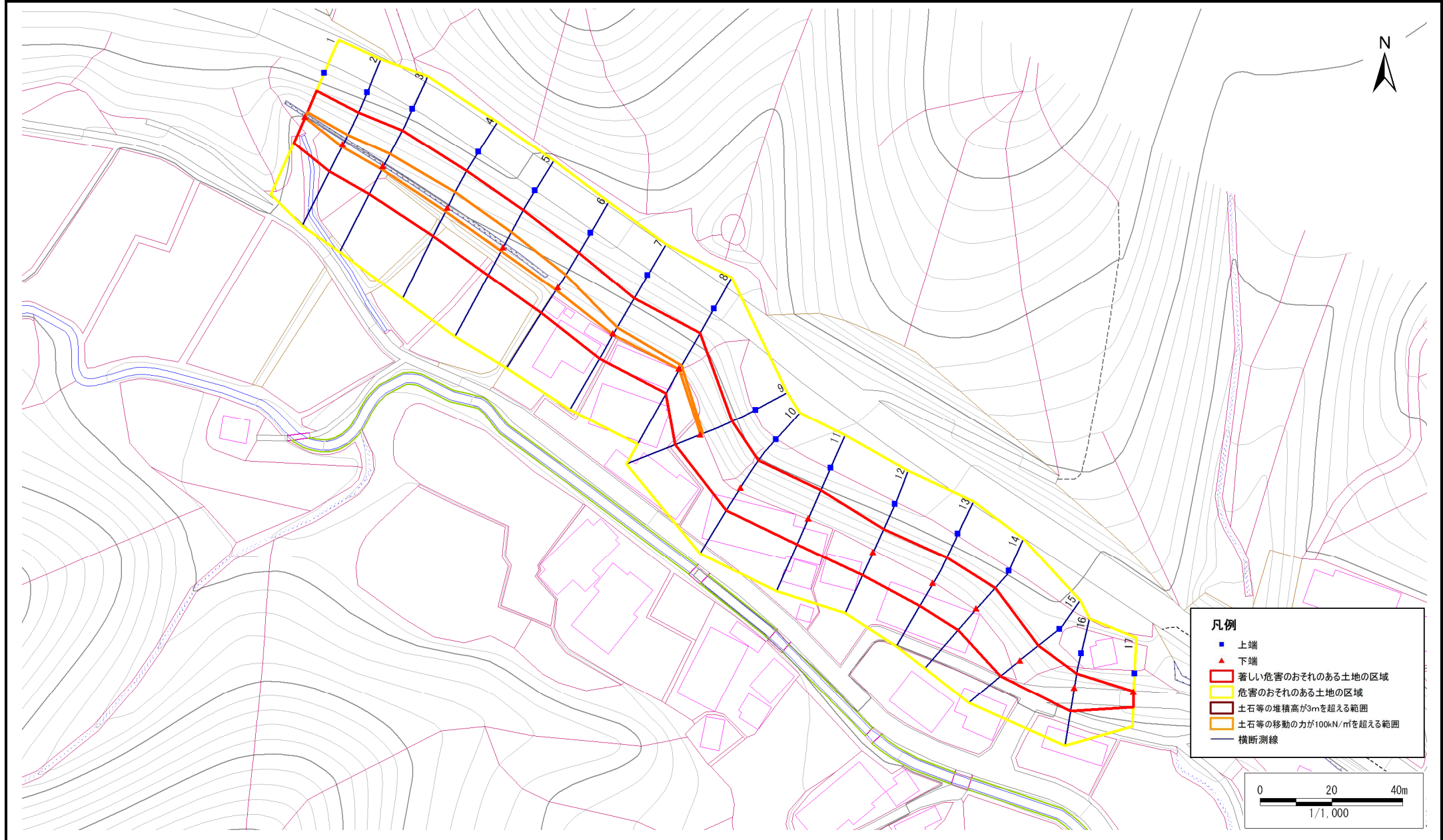


急傾斜地の崩壊区域調書

様式3-1 危害のおそれのある土地、著しい危害のおそれのある土地の設定図

調査年度	平成22年度
------	--------

急傾斜地の位置	箇所番号	027E1001	箇所名	戸沢	所在地	岩手県八幡平市(旧安代町)戸沢
---------	------	----------	-----	----	-----	-----------------



急傾斜地の崩壊区域調書

様式3-2 建築物に作用すると想定される衝撃に関する事項(1/2)

調査年度 平成22年度

急傾斜地の位置		箇所番号		027E1001		箇所名		戸沢		所在地		岩手県八幡平市(旧安代町)戸沢				
横断 測線 番号	急傾斜地の下端に隣接する土地								急傾斜地内							
	土石等の移動の高さと力の大きさ				土石等の堆積高さとの大きさ				土石等の移動の高さと力の大きさ				土石等の堆積高さとの大きさ			
	区分	高さ (m)	下端からの距離 (m)	力の大きさ (kN/m ²)	区分	下端からの水平 距離(m)	高さ (m)	力の大きさ (kN/m ²)	区分	高さ (m)	下端からの比高 (m)	力の大きさ (kN/m ²)	区分	下端からの比高 (m)	高さ (m)	力の大きさ (kN/m ²)
1	100kN/m ² を超える	1.00	0.00 ~ 0.42	106.15	3mを超える	- ~ -	-	-	100kN/m ² を超える	1.00	10.86 ~ 12.00	106.15	3mを超える	- ~ -	-	-
	それ以外	1.00	0.42 ~ 8.20	100.00	それ以外	0.00 ~ 8.20	1.88	10.07	それ以外	1.00	5.00 ~ 10.86	100.00	それ以外	5.00 ~ 12.00	1.88	10.07
2	100kN/m ² を超える	1.00	0.00 ~ 0.80	111.92	3mを超える	- ~ -	-	-	100kN/m ² を超える	1.00	10.54 ~ 12.85	111.92	3mを超える	- ~ -	-	-
	それ以外	1.00	0.80 ~ 8.58	100.00	それ以外	0.00 ~ 8.58	2.21	11.81	それ以外	1.00	5.00 ~ 10.54	100.00	それ以外	5.00 ~ 12.85	2.21	11.81
3	100kN/m ² を超える	1.00	0.00 ~ 0.95	114.23	3mを超える	- ~ -	-	-	100kN/m ² を超える	1.00	10.57 ~ 13.51	114.23	3mを超える	- ~ -	-	-
	それ以外	1.00	0.95 ~ 8.73	100.00	それ以外	0.00 ~ 8.73	1.74	9.30	それ以外	1.00	5.00 ~ 10.57	100.00	それ以外	5.00 ~ 13.51	1.74	9.30
4	100kN/m ² を超える	1.00	0.00 ~ 1.22	118.45	3mを超える	- ~ -	-	-	100kN/m ² を超える	1.00	10.55 ~ 14.35	118.45	3mを超える	- ~ -	-	-
	それ以外	1.00	1.22 ~ 9.01	100.00	それ以外	0.00 ~ 9.01	2.22	11.89	それ以外	1.00	5.00 ~ 10.55	100.00	それ以外	5.00 ~ 14.35	2.22	11.89
5	100kN/m ² を超える	1.00	0.00 ~ 1.21	118.33	3mを超える	- ~ -	-	-	100kN/m ² を超える	1.00	10.53 ~ 14.33	118.33	3mを超える	- ~ -	-	-
	それ以外	1.00	1.21 ~ 9.00	100.00	それ以外	0.00 ~ 9.00	2.20	11.78	それ以外	1.00	5.00 ~ 10.53	100.00	それ以外	5.00 ~ 14.33	2.20	11.78
6	100kN/m ² を超える	1.00	0.00 ~ 0.99	114.92	3mを超える	- ~ -	-	-	100kN/m ² を超える	1.00	10.53 ~ 13.57	114.92	3mを超える	- ~ -	-	-
	それ以外	1.00	0.99 ~ 8.78	100.00	それ以外	0.00 ~ 8.78	2.17	11.62	それ以外	1.00	5.00 ~ 10.53	100.00	それ以外	5.00 ~ 13.57	2.17	11.62
7	100kN/m ² を超える	1.00	0.00 ~ 0.38	105.59	3mを超える	- ~ -	-	-	100kN/m ² を超える	1.00	11.16 ~ 12.40	105.59	3mを超える	- ~ -	-	-
	それ以外	1.00	0.38 ~ 8.16	100.00	それ以外	0.00 ~ 8.16	2.03	10.86	それ以外	1.00	5.00 ~ 11.16	100.00	それ以外	5.00 ~ 12.40	2.03	10.86
8	100kN/m ² を超える	1.00	0.00 ~ 0.19	102.74	3mを超える	- ~ -	-	-	100kN/m ² を超える	1.00	11.56 ~ 12.20	102.74	3mを超える	- ~ -	-	-
	それ以外	1.00	0.19 ~ 7.97	100.00	それ以外	0.00 ~ 7.97	1.99	10.67	それ以外	1.00	5.00 ~ 11.56	100.00	それ以外	5.00 ~ 12.20	1.99	10.67
9	100kN/m ² を超える	1.00	0.00 ~ 0.12	101.72	3mを超える	- ~ -	-	-	100kN/m ² を超える	1.00	10.95 ~ 11.30	101.72	3mを超える	- ~ -	-	-
	それ以外	1.00	0.12 ~ 7.90	100.00	それ以外	0.00 ~ 7.90	2.06	11.00	それ以外	1.00	5.00 ~ 10.95	100.00	それ以外	5.00 ~ 11.30	2.06	11.00
10	100kN/m ² を超える	-	- ~ -	-	3mを超える	- ~ -	-	-	100kN/m ² を超える	-	- ~ -	-	3mを超える	- ~ -	-	-
	それ以外	1.00	0.00 ~ 7.68	98.48	それ以外	0.00 ~ 7.68	2.02	10.83	それ以外	1.00	5.00 ~ 10.90	98.48	それ以外	5.00 ~ 10.90	2.02	10.83
11	100kN/m ² を超える	1.00	0.00 ~ 0.20	103.01	3mを超える	- ~ -	-	-	100kN/m ² を超える	1.00	10.63 ~ 11.20	103.01	3mを超える	- ~ -	-	-
	それ以外	1.00	0.20 ~ 7.99	100.00	それ以外	0.00 ~ 7.99	2.12	11.34	それ以外	1.00	5.00 ~ 10.63	100.00	それ以外	5.00 ~ 11.20	2.12	11.34
12	100kN/m ² を超える	-	- ~ -	-	3mを超える	- ~ -	-	-	100kN/m ² を超える	-	- ~ -	-	3mを超える	- ~ -	-	-
	それ以外	1.00	0.00 ~ 7.14	90.71	それ以外	0.00 ~ 0.00	1.63	8.74	それ以外	1.00	5.00 ~ 9.50	90.71	それ以外	5.00 ~ 9.50	1.63	8.74
13	100kN/m ² を超える	-	- ~ -	-	3mを超える	- ~ -	-	-	100kN/m ² を超える	-	- ~ -	-	3mを超える	- ~ -	-	-
	それ以外	1.00	0.00 ~ 7.58	97.08	それ以外	0.00 ~ 7.58	2.05	10.99	それ以外	1.00	5.00 ~ 10.40	97.08	それ以外	5.00 ~ 10.40	2.05	10.99
14	100kN/m ² を超える	1.00	0.00 ~ 0.25	103.62	3mを超える	- ~ -	-	-	100kN/m ² を超える	1.00	10.55 ~ 11.20	103.62	3mを超える	- ~ -	-	-
	それ以外	1.00	0.25 ~ 8.03	100.00	それ以外	0.00 ~ 8.03	2.22	11.87	それ以外	1.00	5.00 ~ 10.55	100.00	それ以外	5.00 ~ 11.20	2.22	11.87
15	100kN/m ² を超える	-	- ~ -	-	3mを超える	- ~ -	-	-	100kN/m ² を超える	-	- ~ -	-	3mを超える	- ~ -	-	-
	それ以外	1.00	0.00 ~ 7.19	91.51	それ以外	0.00 ~ 0.00	1.66	8.91	それ以外	1.00	5.00 ~ 9.40	91.51	それ以外	5.00 ~ 9.40	1.66	8.91

急傾斜地の崩壊区域調書

様式3-2 建築物に作用すると想定される衝撃に関する事項(2/2)

調査年度	平成22年度
------	--------

急傾斜地の位置		027E1001			箇所名		戸沢		所在地		岩手県八幡平市(旧安代町)戸沢					
横断 測線 番号	急傾斜地の下端に隣接する土地								急傾斜地内							
	土石等の移動の高さと力の大きさ				土石等の堆積高さとの大きさ				土石等の移動の高さと力の大きさ				土石等の堆積高さとの大きさ			
	区分	高さ (m)	下端からの距離 (m)	力の大きさ (kN/m ²)	区分	下端からの水平 距離(m)	高さ (m)	力の大きさ (kN/m ²)	区分	高さ (m)	上端からの比高 (m)	力の大きさ (kN/m ²)	区分	上端からの比高 (m)	高さ (m)	力の大きさ (kN/m ²)
16	100kN/m ² を超える	-	- ~ -	-	3mを超える	- ~ -	-	-	100kN/m ² を超える	-	- ~ -	-	3mを超える	- ~ -	-	-
	それ以外	1.00	0.00 ~ 6.75	85.31	それ以外	0.00 ~ 6.75	1.83	9.78	それ以外	1.00	5.00 ~ 8.30	85.31	それ以外	5.00 ~ 8.30	1.83	9.78
17	100kN/m ² を超える	-	- ~ -	-	3mを超える	- ~ -	-	-	100kN/m ² を超える	-	- ~ -	-	3mを超える	- ~ -	-	-
	それ以外	1.00	0.00 ~ 4.44	55.38	それ以外	0.00 ~ 4.44	1.94	10.39	それ以外	1.00	5.00 ~ 5.00	55.38	それ以外	5.00 ~ 5.00	1.94	10.39
	100kN/m ² を超える		~		3mを超える	~			100kN/m ² を超える		~		3mを超える	~		
	それ以外		~		それ以外	~			それ以外		~		それ以外	~		
	100kN/m ² を超える		~		3mを超える	~			100kN/m ² を超える		~		3mを超える	~		
	それ以外		~		それ以外	~			それ以外		~		それ以外	~		
	100kN/m ² を超える		~		3mを超える	~			100kN/m ² を超える		~		3mを超える	~		
	それ以外		~		それ以外	~			それ以外		~		それ以外	~		
	100kN/m ² を超える		~		3mを超える	~			100kN/m ² を超える		~		3mを超える	~		
	それ以外		~		それ以外	~			それ以外		~		それ以外	~		
	100kN/m ² を超える		~		3mを超える	~			100kN/m ² を超える		~		3mを超える	~		
	それ以外		~		それ以外	~			それ以外		~		それ以外	~		
	100kN/m ² を超える		~		3mを超える	~			100kN/m ² を超える		~		3mを超える	~		
	それ以外		~		それ以外	~			それ以外		~		それ以外	~		
	100kN/m ² を超える		~		3mを超える	~			100kN/m ² を超える		~		3mを超える	~		
	それ以外		~		それ以外	~			それ以外		~		それ以外	~		
	100kN/m ² を超える		~		3mを超える	~			100kN/m ² を超える		~		3mを超える	~		
	それ以外		~		それ以外	~			それ以外		~		それ以外	~		