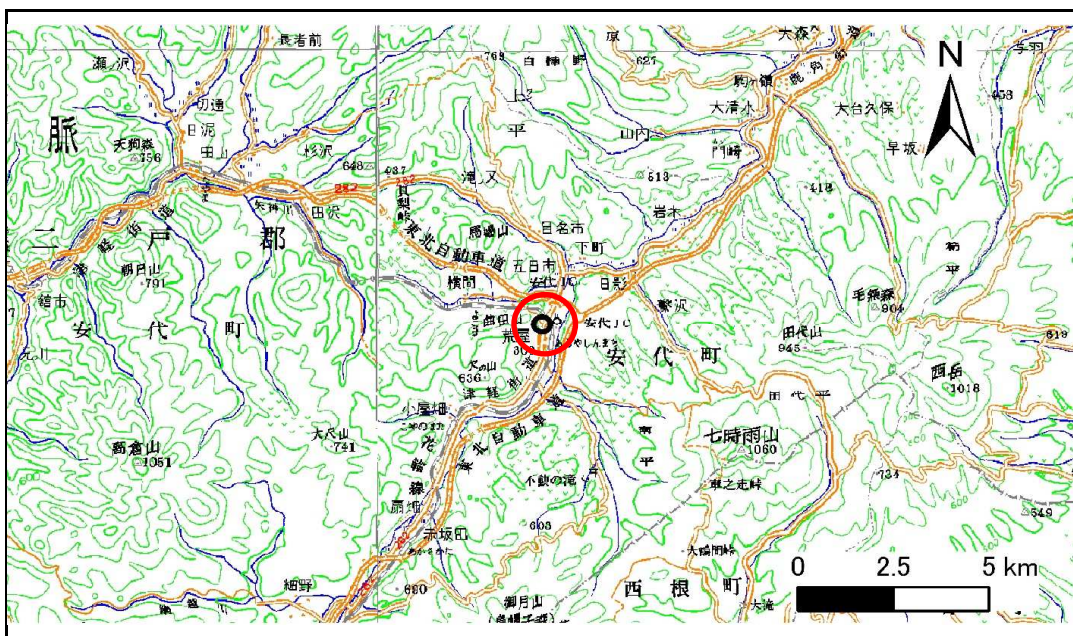


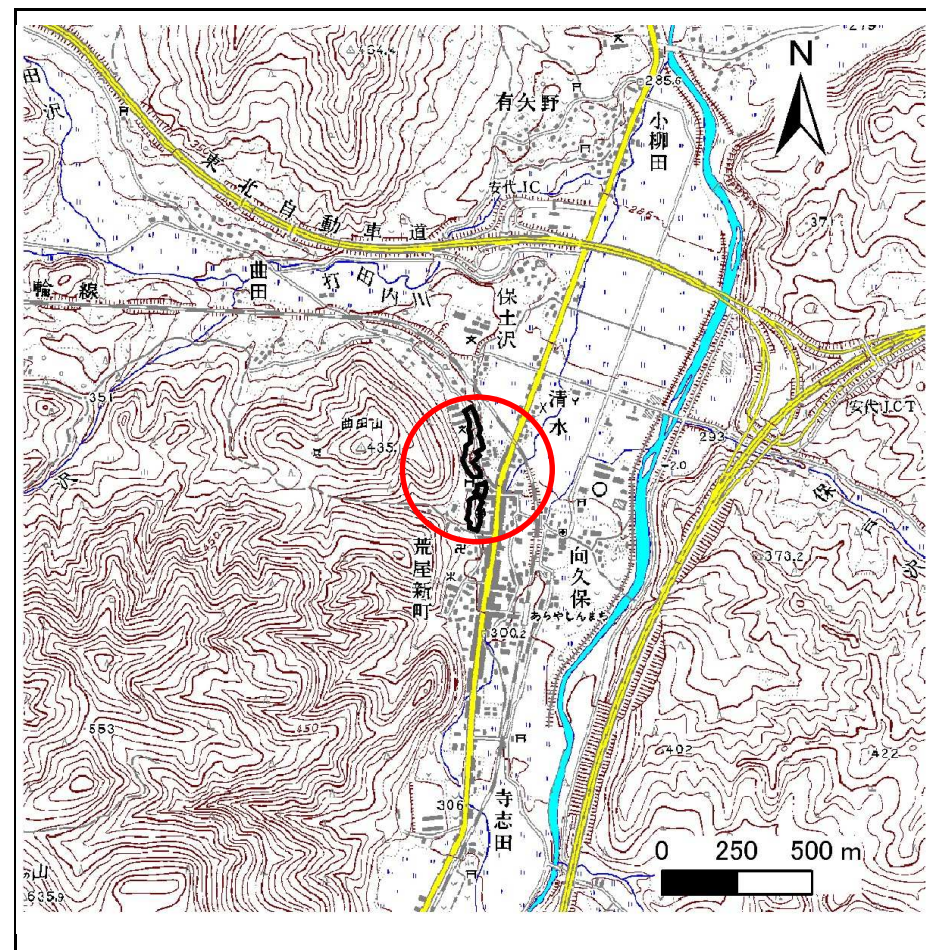
# 土砂災害防止に関する基礎調査(急傾斜地の崩壊)

表紙 概況、位置図

自然現象の種類	急傾斜地の崩壊
箇所番号	027D1001
箇所名	新町-1
所在地	八幡平市(旧安代町)荒屋新町
調査機関	岩手県盛岡広域振興局土木部



位置図(S=1:200,000)



概況図(S=1:25,000)

# 急傾斜地の崩壊区域調査

様式3-1 危害のおそれのある土地、著しい危害のおそれのある土地の設定図

調査年度

平成22年度

急傾斜地の位置

箇所番号

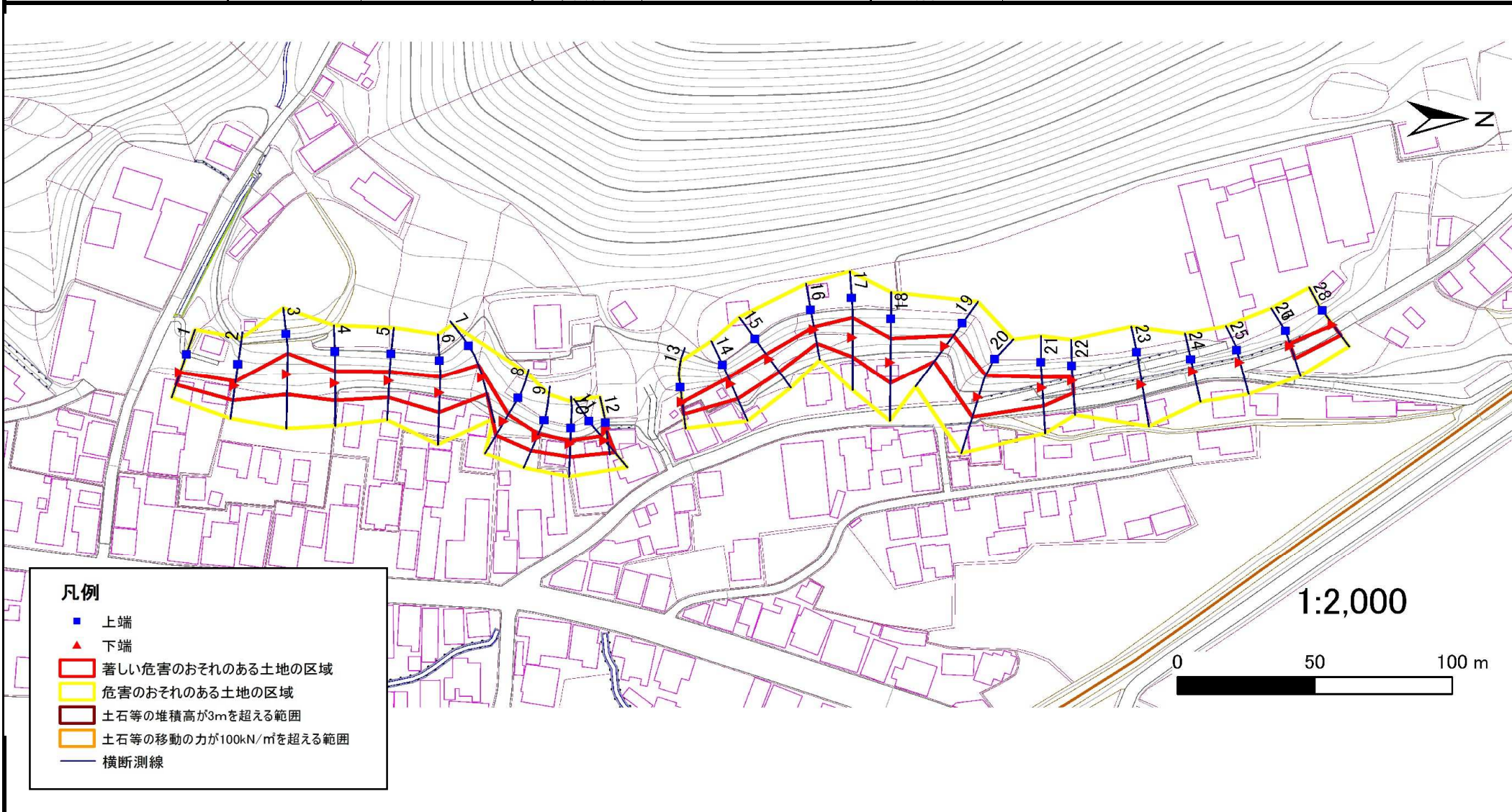
027D1001

箇所名

新町-1

所在地

八幡平市(旧安代町)荒屋新町

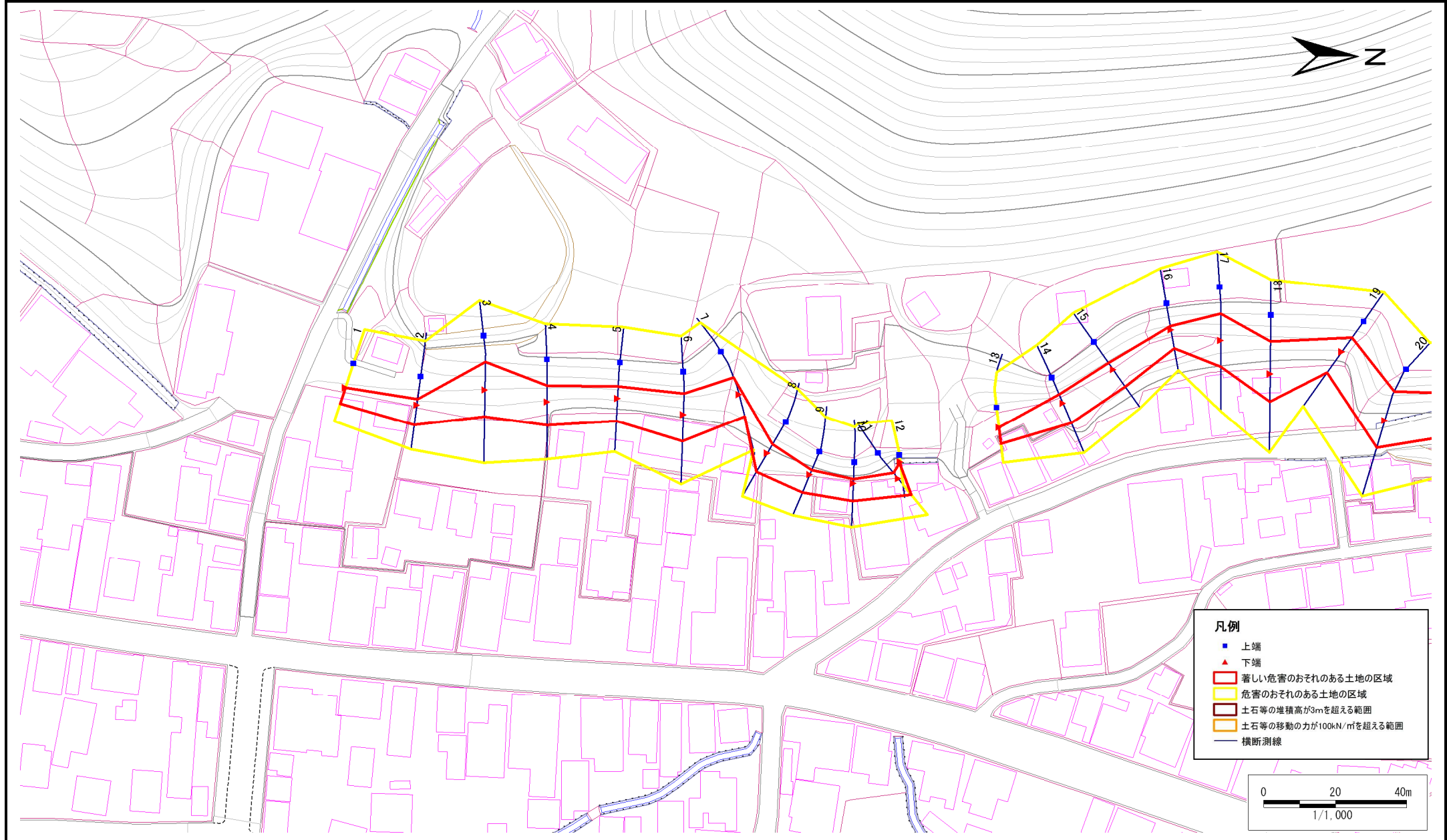


# 急傾斜地の崩壊区域調書

様式3-1 危害のおそれのある土地、著しい危害のおそれのある土地の設定図(1/2)

調査年度	平成22年度
------	--------

急傾斜地の位置	箇所番号	027D1001	箇所名	新町-1	所在地	八幡平市(旧安代町)荒屋新町
---------	------	----------	-----	------	-----	----------------

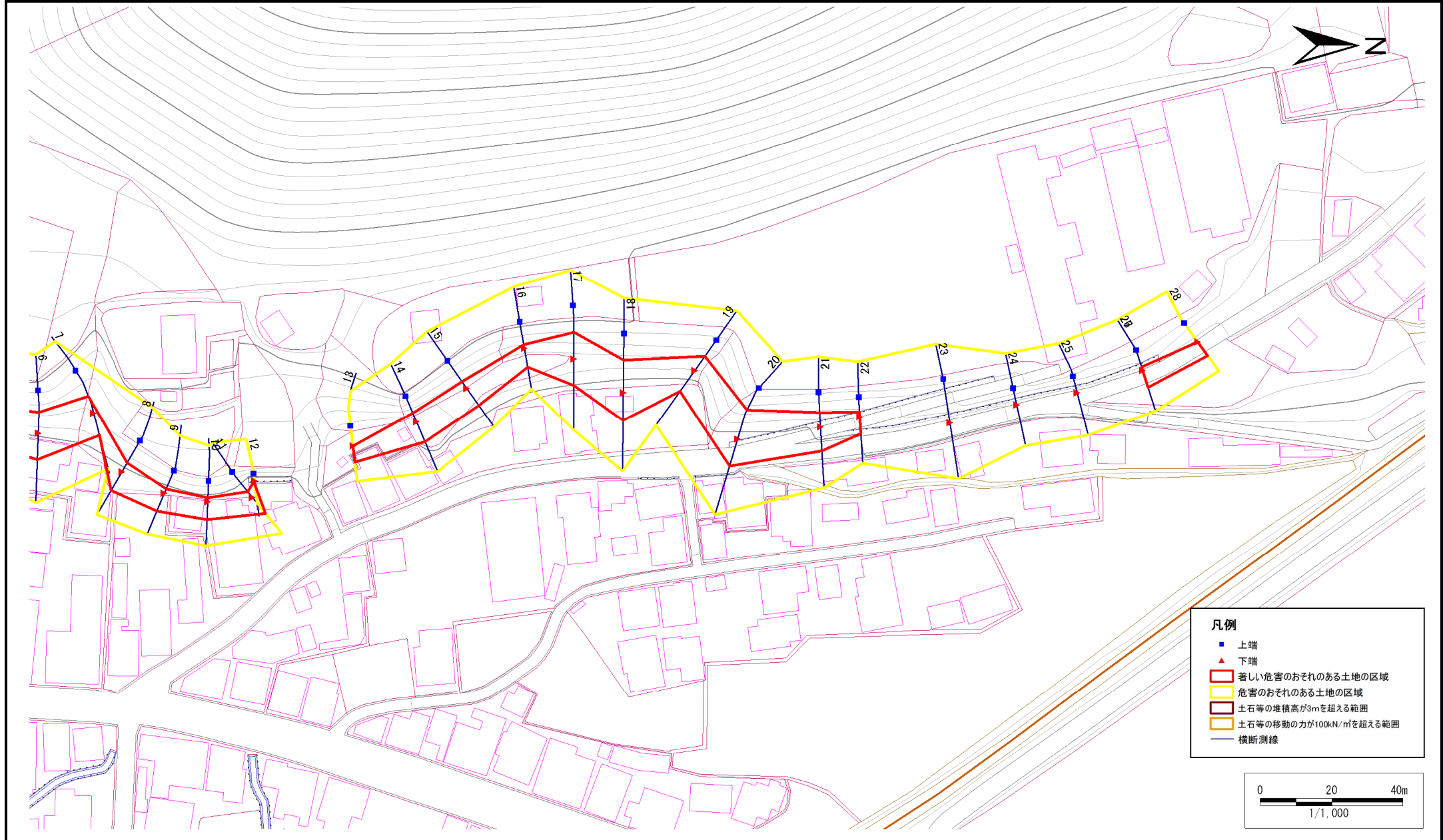


# 急傾斜地の崩壊区域調書

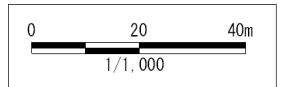
様式3-1 危害のおそれのある土地、著しい危害のおそれのある土地の設定図(2/2)

調査年度	平成22年度
------	--------

急傾斜地の位置	箇所番号	027D1001	箇所名	新町-1	所在地	八幡平市(旧安代町)荒屋新町
---------	------	----------	-----	------	-----	----------------



凡例	
■	上端
▲	下端
■ (Red outline)	著しい危害のおそれのある土地の区域
■ (Yellow outline)	危害のおそれのある土地の区域
■ (Brown outline)	土石等の堆積高が3mを超える範囲
■ (Orange outline)	土石等の移動の力が100kN/mを超える範囲
— (Blue line)	横断測線



# 急傾斜地の崩壊区域調書

様式3-2 建築物に作用すると想定される衝撃に関する事項(1/2)

調査年度 平成22年度

急傾斜地の位置		027D1001			箇所名		新町-1		所在地		八幡平市(旧安代町)荒屋新町					
横断 測線 番号	急傾斜地の下端に隣接する土地								急傾斜地内							
	土石等の移動の高さと力の大きさ				土石等の堆積高さとの大きさ				土石等の移動の高さと力の大きさ				土石等の堆積高さとの大きさ			
	区分	高さ (m)	下端からの距離 (m)	力の大きさ (kN/m <sup>2</sup> )	区分	下端からの水平 距離(m)	高さ (m)	力の大きさ (kN/m <sup>2</sup> )	区分	高さ (m)	上端からの比高 (m)	力の大きさ (kN/m <sup>2</sup> )	区分	上端からの比高 (m)	高さ (m)	力の大きさ (kN/m <sup>2</sup> )
1	100kN/m <sup>2</sup> を超える	-	- ~ -	-	3mを超える	- ~ -	-	-	100kN/m <sup>2</sup> を超える	-	- ~ -	-	3mを超える	- ~ -	-	-
	それ以外	1.00	0.00 ~ 4.77	59.39	それ以外	0.00 ~ 0.00	1.69	9.06	それ以外	1.00	5.00 ~ 5.00	59.39	それ以外	5.00 ~ 5.00	1.69	9.06
2	100kN/m <sup>2</sup> を超える	-	- ~ -	-	3mを超える	- ~ -	-	-	100kN/m <sup>2</sup> を超える	-	- ~ -	-	3mを超える	- ~ -	-	-
	それ以外	1.00	0.00 ~ 5.67	70.81	それ以外	0.00 ~ 5.67	1.77	9.46	それ以外	1.00	5.00 ~ 6.30	70.81	それ以外	5.00 ~ 6.30	1.77	9.46
3	100kN/m <sup>2</sup> を超える	-	- ~ -	-	3mを超える	- ~ -	-	-	100kN/m <sup>2</sup> を超える	-	- ~ -	-	3mを超える	- ~ -	-	-
	それ以外	1.00	0.00 ~ 7.57	96.81	それ以外	0.00 ~ 7.57	2.06	11.03	それ以外	1.00	5.00 ~ 10.30	96.81	それ以外	5.00 ~ 10.30	2.06	11.03
4	100kN/m <sup>2</sup> を超える	-	- ~ -	-	3mを超える	- ~ -	-	-	100kN/m <sup>2</sup> を超える	-	- ~ -	-	3mを超える	- ~ -	-	-
	それ以外	1.00	0.00 ~ 6.63	83.61	それ以外	0.00 ~ 0.00	1.67	8.95	それ以外	1.00	5.00 ~ 8.10	83.61	それ以外	5.00 ~ 8.10	1.67	8.95
5	100kN/m <sup>2</sup> を超える	-	- ~ -	-	3mを超える	- ~ -	-	-	100kN/m <sup>2</sup> を超える	-	- ~ -	-	3mを超える	- ~ -	-	-
	それ以外	1.00	0.00 ~ 6.38	80.29	それ以外	0.00 ~ 6.38	1.74	9.29	それ以外	1.00	5.00 ~ 7.50	80.29	それ以外	5.00 ~ 7.50	1.74	9.29
6	100kN/m <sup>2</sup> を超える	-	- ~ -	-	3mを超える	- ~ -	-	-	100kN/m <sup>2</sup> を超える	-	- ~ -	-	3mを超える	- ~ -	-	-
	それ以外	1.00	0.00 ~ 7.48	95.54	それ以外	0.00 ~ 7.48	1.80	9.64	それ以外	1.00	5.00 ~ 9.80	95.54	それ以外	5.00 ~ 9.80	1.80	9.64
7	100kN/m <sup>2</sup> を超える	-	- ~ -	-	3mを超える	- ~ -	-	-	100kN/m <sup>2</sup> を超える	-	- ~ -	-	3mを超える	- ~ -	-	-
	それ以外	1.00	0.00 ~ 6.43	80.98	それ以外	0.00 ~ 0.00	1.61	8.60	それ以外	1.00	5.00 ~ 8.10	80.98	それ以外	5.00 ~ 8.10	1.61	8.60
8	100kN/m <sup>2</sup> を超える	-	- ~ -	-	3mを超える	- ~ -	-	-	100kN/m <sup>2</sup> を超える	-	- ~ -	-	3mを超える	- ~ -	-	-
	それ以外	1.00	0.00 ~ 6.06	76.01	それ以外	0.00 ~ 0.00	1.68	9.01	それ以外	1.00	5.00 ~ 7.00	76.01	それ以外	5.00 ~ 7.00	1.68	9.01
9	100kN/m <sup>2</sup> を超える	-	- ~ -	-	3mを超える	- ~ -	-	-	100kN/m <sup>2</sup> を超える	-	- ~ -	-	3mを超える	- ~ -	-	-
	それ以外	1.00	0.00 ~ 5.44	67.91	それ以外	0.00 ~ 5.44	1.88	10.04	それ以外	1.00	5.00 ~ 6.20	67.91	それ以外	5.00 ~ 6.20	1.88	10.04
10	100kN/m <sup>2</sup> を超える	-	- ~ -	-	3mを超える	- ~ -	-	-	100kN/m <sup>2</sup> を超える	-	- ~ -	-	3mを超える	- ~ -	-	-
	それ以外	1.00	0.00 ~ 5.02	62.51	それ以外	0.00 ~ 5.02	2.02	10.79	それ以外	1.00	5.00 ~ 6.20	62.51	それ以外	5.00 ~ 6.20	2.02	10.79
11	100kN/m <sup>2</sup> を超える	-	- ~ -	-	3mを超える	- ~ -	-	-	100kN/m <sup>2</sup> を超える	-	- ~ -	-	3mを超える	- ~ -	-	-
	それ以外	1.00	0.00 ~ 5.79	72.41	それ以外	0.00 ~ 0.00	1.71	9.13	それ以外	1.00	5.00 ~ 6.50	72.41	それ以外	5.00 ~ 6.50	1.71	9.13
12	100kN/m <sup>2</sup> を超える	-	- ~ -	-	3mを超える	- ~ -	-	-	100kN/m <sup>2</sup> を超える	-	- ~ -	-	3mを超える	- ~ -	-	-
	それ以外	1.00	0.00 ~ 1.15	18.90	それ以外	0.00 ~ 1.15	2.86	15.33	それ以外	1.00	5.00 ~ 5.00	18.90	それ以外	5.00 ~ 5.00	2.86	15.33
13	100kN/m <sup>2</sup> を超える	-	- ~ -	-	3mを超える	- ~ -	-	-	100kN/m <sup>2</sup> を超える	-	- ~ -	-	3mを超える	- ~ -	-	-
	それ以外	1.00	0.00 ~ 4.62	57.54	それ以外	0.00 ~ 4.62	1.87	10.01	それ以外	1.00	5.00 ~ 5.00	57.54	それ以外	5.00 ~ 5.00	1.87	10.01
14	100kN/m <sup>2</sup> を超える	-	- ~ -	-	3mを超える	- ~ -	-	-	100kN/m <sup>2</sup> を超える	-	- ~ -	-	3mを超える	- ~ -	-	-
	それ以外	1.00	0.00 ~ 6.10	76.47	それ以外	0.00 ~ 6.10	1.94	10.40	それ以外	1.00	5.00 ~ 7.60	76.47	それ以外	5.00 ~ 7.60	1.94	10.40
15	100kN/m <sup>2</sup> を超える	-	- ~ -	-	3mを超える	- ~ -	-	-	100kN/m <sup>2</sup> を超える	-	- ~ -	-	3mを超える	- ~ -	-	-
	それ以外	1.00	0.00 ~ 5.84	73.06	それ以外	0.00 ~ 0.00	1.69	9.06	それ以外	1.00	5.00 ~ 6.60	73.06	それ以外	5.00 ~ 6.60	1.69	9.06

# 急傾斜地の崩壊区域調書

様式3-2 建築物に作用すると想定される衝撃に関する事項(2/2)

調査年度 平成22年度

急傾斜地の位置		箇所番号		027D1001		箇所名		新町-1		所在地		八幡平市(旧安代町)荒屋新町				
横断 測線 番号	急傾斜地の下端に隣接する土地								急傾斜地内							
	土石等の移動の高さと力の大きさ				土石等の堆積高さとの大きさ				土石等の移動の高さと力の大きさ				土石等の堆積高さとの大きさ			
	区分	高さ (m)	下端からの距離 (m)	力の大きさ (kN/m <sup>2</sup> )	区分	下端からの水平 距離(m)	高さ (m)	力の大きさ (kN/m <sup>2</sup> )	区分	高さ (m)	上端からの比高 (m)	力の大きさ (kN/m <sup>2</sup> )	区分	上端からの比高 (m)	高さ (m)	力の大きさ (kN/m <sup>2</sup> )
16	100kN/m <sup>2</sup> を超える	-	- ~ -	-	3mを超える	- ~ -	-	-	100kN/m <sup>2</sup> を超える	-	- ~ -	-	3mを超える	- ~ -	-	-
	それ以外	1.00	0.00 ~ 5.34	66.59	それ以外	0.00 ~ 5.34	1.76	9.43	それ以外	1.00	5.00 ~ 5.80	66.59	それ以外	5.00 ~ 5.80	1.76	9.43
17	100kN/m <sup>2</sup> を超える	-	- ~ -	-	3mを超える	- ~ -	-	-	100kN/m <sup>2</sup> を超える	-	- ~ -	-	3mを超える	- ~ -	-	-
	それ以外	1.00	0.00 ~ 7.42	94.71	それ以外	0.00 ~ 7.42	2.05	10.96	それ以外	1.00	5.00 ~ 10.00	94.71	それ以外	5.00 ~ 10.00	2.05	10.96
18	100kN/m <sup>2</sup> を超える	1.00	0.00 ~ 0.05	100.75	3mを超える	- ~ -	-	-	100kN/m <sup>2</sup> を超える	1.00	10.95 ~ 11.10	100.75	3mを超える	- ~ -	-	-
	それ以外	1.00	0.05 ~ 7.84	100.00	それ以外	0.00 ~ 7.84	2.06	11.00	それ以外	1.00	5.00 ~ 10.95	100.00	それ以外	5.00 ~ 11.10	2.06	11.00
19	100kN/m <sup>2</sup> を超える	-	- ~ -	-	3mを超える	- ~ -	-	-	100kN/m <sup>2</sup> を超える	-	- ~ -	-	3mを超える	- ~ -	-	-
	それ以外	1.00	0.00 ~ 7.16	91.07	それ以外	0.00 ~ 7.16	1.89	10.09	それ以外	1.00	5.00 ~ 9.40	91.07	それ以外	5.00 ~ 9.40	1.89	10.09
20	100kN/m <sup>2</sup> を超える	1.00	0.00 ~ 0.14	102.08	3mを超える	- ~ -	-	-	100kN/m <sup>2</sup> を超える	1.00	10.70 ~ 11.10	102.08	3mを超える	- ~ -	-	-
	それ以外	1.00	0.14 ~ 7.93	100.00	それ以外	0.00 ~ 7.93	2.10	11.24	それ以外	1.00	5.00 ~ 10.70	100.00	それ以外	5.00 ~ 11.10	2.10	11.24
21	100kN/m <sup>2</sup> を超える	-	- ~ -	-	3mを超える	- ~ -	-	-	100kN/m <sup>2</sup> を超える	-	- ~ -	-	3mを超える	- ~ -	-	-
	それ以外	1.00	0.00 ~ 6.82	86.28	それ以外	0.00 ~ 6.82	1.87	10.01	それ以外	1.00	5.00 ~ 8.60	86.28	それ以外	5.00 ~ 8.60	1.87	10.01
22	100kN/m <sup>2</sup> を超える	-	- ~ -	-	3mを超える	- ~ -	-	-	100kN/m <sup>2</sup> を超える	-	- ~ -	-	3mを超える	- ~ -	-	-
	それ以外	1.00	0.00 ~ 4.79	59.68	それ以外	0.00 ~ 4.79	2.13	11.40	それ以外	1.00	5.00 ~ 6.60	59.68	それ以外	5.00 ~ 6.60	2.13	11.40
23	100kN/m <sup>2</sup> を超える	-	- ~ -	-	3mを超える	- ~ -	-	-	100kN/m <sup>2</sup> を超える	-	- ~ -	-	3mを超える	- ~ -	-	-
	それ以外	-	- ~ -	-	それ以外	- ~ -	-	-	それ以外	-	- ~ -	-	それ以外	- ~ -	-	-
24	100kN/m <sup>2</sup> を超える	-	- ~ -	-	3mを超える	- ~ -	-	-	100kN/m <sup>2</sup> を超える	-	- ~ -	-	3mを超える	- ~ -	-	-
	それ以外	-	- ~ -	-	それ以外	- ~ -	-	-	それ以外	-	- ~ -	-	それ以外	- ~ -	-	-
25	100kN/m <sup>2</sup> を超える	-	- ~ -	-	3mを超える	- ~ -	-	-	100kN/m <sup>2</sup> を超える	-	- ~ -	-	3mを超える	- ~ -	-	-
	それ以外	-	- ~ -	-	それ以外	- ~ -	-	-	それ以外	-	- ~ -	-	それ以外	- ~ -	-	-
26	100kN/m <sup>2</sup> を超える	-	- ~ -	-	3mを超える	- ~ -	-	-	100kN/m <sup>2</sup> を超える	-	- ~ -	-	3mを超える	- ~ -	-	-
	それ以外	-	- ~ -	-	それ以外	- ~ -	-	-	それ以外	-	- ~ -	-	それ以外	- ~ -	-	-
27	100kN/m <sup>2</sup> を超える	-	- ~ -	-	3mを超える	- ~ -	-	-	100kN/m <sup>2</sup> を超える	-	- ~ -	-	3mを超える	- ~ -	-	-
	それ以外	1.00	0.00 ~ 5.03	62.71	それ以外	0.00 ~ 5.03	1.98	10.57	それ以外	1.00	5.00 ~ 6.00	62.71	それ以外	5.00 ~ 6.00	1.98	10.57
28	100kN/m <sup>2</sup> を超える	-	- ~ -	-	3mを超える	- ~ -	-	-	100kN/m <sup>2</sup> を超える	-	- ~ -	-	3mを超える	- ~ -	-	-
	それ以外	1.00	0.00 ~ 4.77	59.41	それ以外	0.00 ~ 4.77	1.76	9.40	それ以外	1.00	5.00 ~ 5.00	59.41	それ以外	5.00 ~ 5.00	1.76	9.40
	100kN/m <sup>2</sup> を超える	-	~	-	3mを超える	~	-	-	100kN/m <sup>2</sup> を超える	-	~	-	3mを超える	~	-	-
	それ以外	-	~	-	それ以外	~	-	-	それ以外	-	~	-	それ以外	~	-	-
	100kN/m <sup>2</sup> を超える	-	~	-	3mを超える	~	-	-	100kN/m <sup>2</sup> を超える	-	~	-	3mを超える	~	-	-
	それ以外	-	~	-	それ以外	~	-	-	それ以外	-	~	-	それ以外	~	-	-