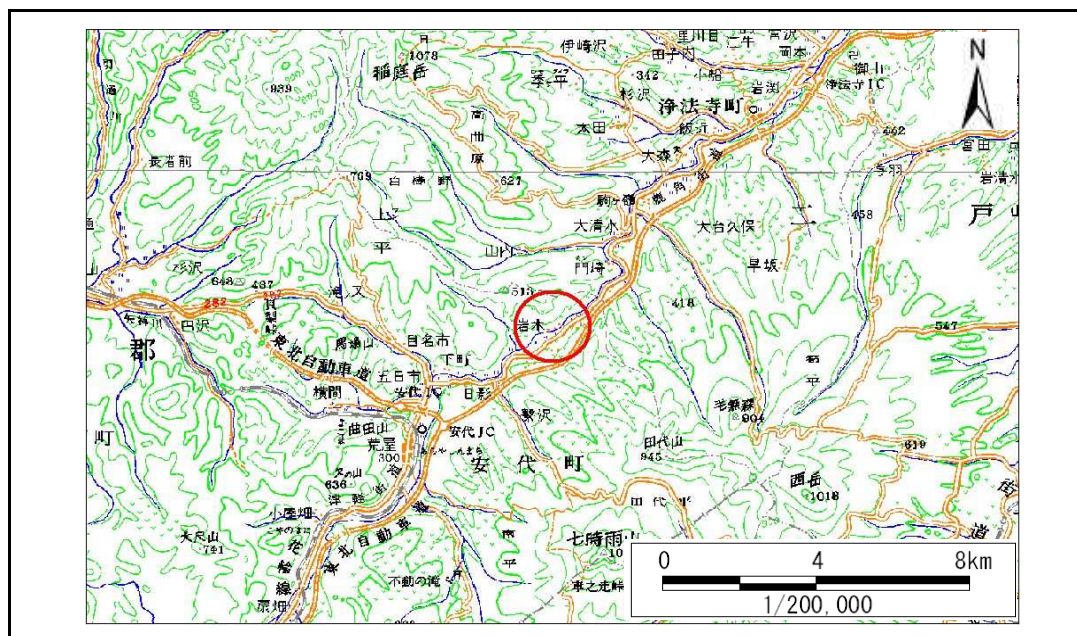


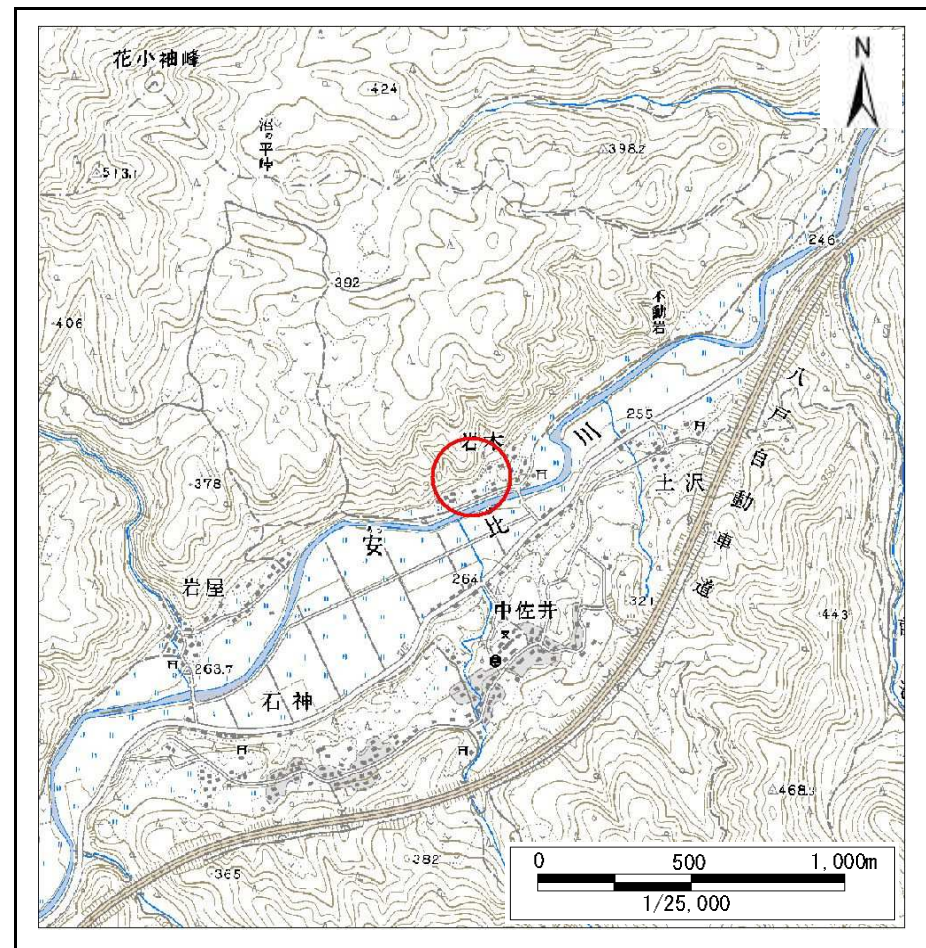
土砂災害防止に関する基礎調査(急傾斜地の崩壊)

表紙 概況、位置図

自然現象の種類	急傾斜地の崩壊
箇所番号	027B1002
箇所名	上岩木-1
所在地	八幡平市上岩木
調査機関	盛岡広域振興局土木部岩手土木センター



位置図(S=1:200,000)



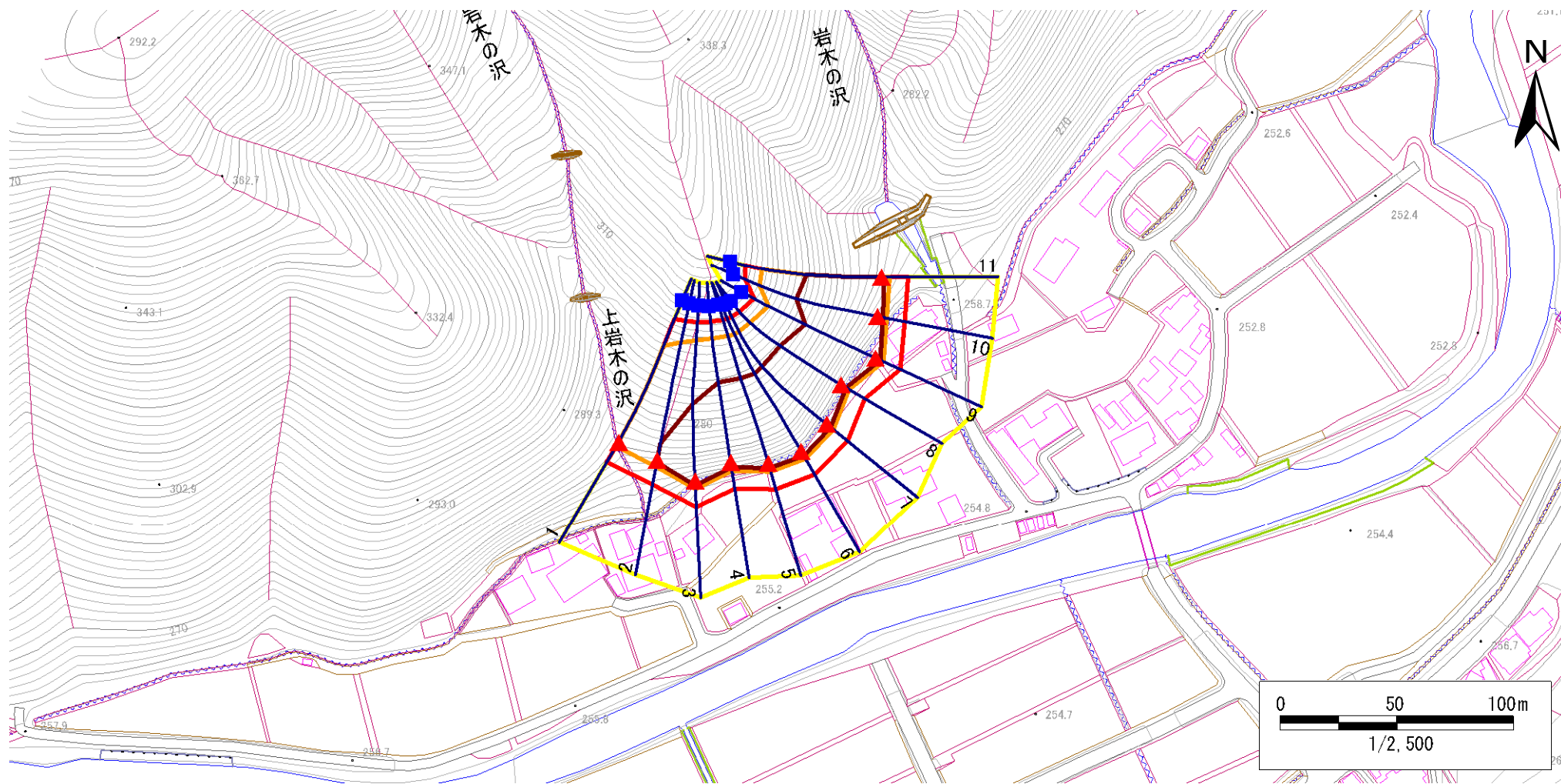
概況図(S=1:25,000)

急傾斜地の崩壊区域調書

様式3-1 危害のおそれのある土地、著しい危害のおそれのある土地の設定図

調査年度 平成23年度

急傾斜地の位置 箇所番号 027B1002 箇所名 上岩木-1 所在地 八幡平市上岩木



- | | | | | |
|-----------|--|--|--|--|
| 凡例 | ■ 上端 | — 横断測線 | 危害のおそれのある土地の区域 | 土石等の移動による力が100kN/m ² を超える範囲 |
| | ▲ 下端 | | 著しい危害のおそれのある土地の区域 | 土石等の堆積高が3mを超える範囲 |

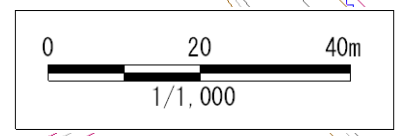
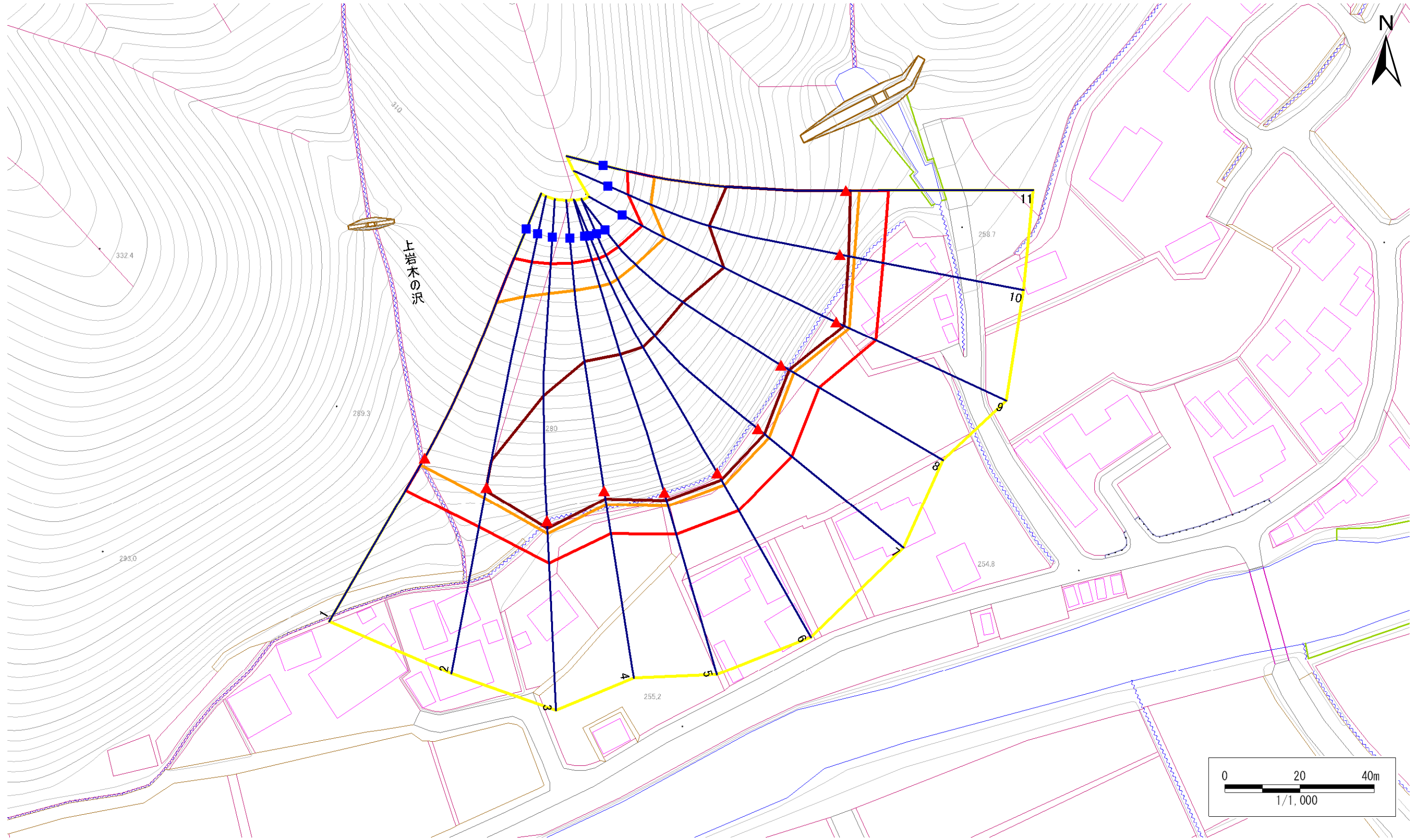
急傾斜地の崩壊区域調書

様式3-1 危害のおそれのある土地、著しい危害のおそれのある土地の設定図

調査年度

平成23年度

急傾斜地の位置 箇所番号 027B1002 箇所名 上岩木-1 所在地 八幡平市上岩木



- | | | | | |
|-----------|--|--|--|--|
| 凡例 | ■ 上端 | — 横断測線 | 危害のおそれのある土地の区域 | 土石等の移動による力が100kN/m ² を超える範囲 |
| | ▲ 下端 | | 著しい危害のおそれのある土地の区域 | 土石等の堆積高が3mを超える範囲 |

急傾斜地の崩壊区域調査

様式3-2 建築物に作用すると想定される衝撃に関する事項(1/1)

調査年度	平成23年度
------	--------

急傾斜地の位置		箇所番号			箇所名				所在地							
		027B1002			上岩木-1				八幡平市上岩木							
横断 測線 番号	急傾斜地の下端に隣接する土地								急傾斜地内							
	土石等の移動の高さと力の大きさ				土石等の堆積高さとの大きさ				土石等の移動の高さと力の大きさ				土石等の堆積高さとの大きさ			
	区分	高さ (m)	下端からの距離 (m)	力の大きさ (kN/m ²)	区分	下端からの水平 距離(m)	高さ (m)	力の大きさ (kN/m ²)	区分	高さ (m)	上端からの比高 (m)	力の大きさ (kN/m ²)	区分	上端からの比高 (m)	高さ (m)	力の大きさ (kN/m ²)
1	100kN/m ² を超える	1.00	0.00 ~ 2.12	132.81	3mを超える	- ~ -	-	-	100kN/m ² を超える	1.00	12.37 ~ 39.03	132.81	3mを超える	- ~ -	-	-
	それ以外	1.00	2.12 ~ 9.90	100.00	それ以外	0.00 ~ 9.90	2.81	15.03	それ以外	1.00	5.00 ~ 12.37	100.00	それ以外	5.00 ~ 39.03	2.81	15.03
2	100kN/m ² を超える	1.00	0.00 ~ 2.91	146.08	3mを超える	0.00 ~ 0.93	3.40	18.22	100kN/m ² を超える	1.00	11.12 ~ 44.60	146.08	3mを超える	40.00 ~ 44.60	3.40	18.22
	それ以外	1.00	2.91 ~ 10.69	100.00	それ以外	0.93 ~ 10.69	3.00	16.05	それ以外	1.00	5.00 ~ 11.12	100.00	それ以外	5.00 ~ 40.00	3.00	16.05
3	100kN/m ² を超える	1.00	0.00 ~ 3.46	155.71	3mを超える	0.00 ~ 2.06	3.91	20.92	100kN/m ² を超える	1.00	10.64 ~ 53.55	155.71	3mを超える	30.00 ~ 53.55	3.91	20.92
	それ以外	1.00	3.46 ~ 11.24	100.00	それ以外	2.06 ~ 11.24	3.00	16.05	それ以外	1.00	5.00 ~ 10.64	100.00	それ以外	5.00 ~ 30.00	3.00	16.05
4	100kN/m ² を超える	1.00	0.00 ~ 3.70	159.97	3mを超える	0.00 ~ 2.21	4.01	21.49	100kN/m ² を超える	1.00	10.53 ~ 51.24	159.97	3mを超える	25.00 ~ 51.24	4.01	21.49
	それ以外	1.00	3.70 ~ 11.48	100.00	それ以外	2.21 ~ 11.48	3.00	16.05	それ以外	1.00	5.00 ~ 10.53	100.00	それ以外	5.00 ~ 25.00	3.00	16.05
5	100kN/m ² を超える	1.00	0.00 ~ 3.74	160.73	3mを超える	0.00 ~ 2.23	4.03	21.55	100kN/m ² を超える	1.00	10.53 ~ 54.29	160.73	3mを超える	25.00 ~ 54.29	4.03	21.55
	それ以外	1.00	3.74 ~ 11.52	100.00	それ以外	2.23 ~ 11.52	3.00	16.05	それ以外	1.00	5.00 ~ 10.53	100.00	それ以外	5.00 ~ 25.00	3.00	16.05
6	100kN/m ² を超える	1.00	0.00 ~ 3.73	160.46	3mを超える	0.00 ~ 2.22	4.02	21.50	100kN/m ² を超える	1.00	10.53 ~ 54.47	160.46	3mを超える	25.00 ~ 54.47	4.02	21.50
	それ以外	1.00	3.73 ~ 11.51	100.00	それ以外	2.22 ~ 11.51	3.00	16.05	それ以外	1.00	5.00 ~ 10.53	100.00	それ以外	5.00 ~ 25.00	3.00	16.05
7	100kN/m ² を超える	1.00	0.00 ~ 3.88	163.18	3mを超える	0.00 ~ 2.33	4.11	21.97	100kN/m ² を超える	1.00	10.55 ~ 54.67	163.18	3mを超える	25.00 ~ 54.67	4.11	21.97
	それ以外	1.00	3.88 ~ 11.66	100.00	それ以外	2.33 ~ 11.66	3.00	16.05	それ以外	1.00	5.00 ~ 10.55	100.00	それ以外	5.00 ~ 25.00	3.00	16.05
8	100kN/m ² を超える	1.00	0.00 ~ 4.00	165.42	3mを超える	0.00 ~ 2.52	4.27	22.84	100kN/m ² を超える	1.00	10.81 ~ 52.27	165.42	3mを超える	25.00 ~ 52.27	4.27	22.84
	それ以外	1.00	4.00 ~ 11.78	100.00	それ以外	2.52 ~ 11.78	3.00	16.05	それ以外	1.00	5.00 ~ 10.81	100.00	それ以外	5.00 ~ 25.00	3.00	16.05
9	100kN/m ² を超える	1.00	0.00 ~ 3.90	163.68	3mを超える	0.00 ~ 2.37	4.14	22.16	100kN/m ² を超える	1.00	10.58 ~ 52.24	163.68	3mを超える	25.00 ~ 52.24	4.14	22.16
	それ以外	1.00	3.90 ~ 11.69	100.00	それ以外	2.37 ~ 11.69	3.00	16.05	それ以外	1.00	5.00 ~ 10.58	100.00	それ以外	5.00 ~ 25.00	3.00	16.05
10	100kN/m ² を超える	1.00	0.00 ~ 4.01	165.59	3mを超える	0.00 ~ 2.48	4.23	22.64	100kN/m ² を超える	1.00	10.72 ~ 55.69	165.59	3mを超える	25.00 ~ 55.69	4.23	22.64
	それ以外	1.00	4.01 ~ 11.79	100.00	それ以外	2.48 ~ 11.79	3.00	16.05	それ以外	1.00	5.00 ~ 10.72	100.00	それ以外	5.00 ~ 25.00	3.00	16.05
11	100kN/m ² を超える	1.00	0.00 ~ 3.61	158.47	3mを超える	0.00 ~ 1.27	3.61	19.31	100kN/m ² を超える	1.00	10.55 ~ 48.87	158.47	3mを超える	25.00 ~ 48.87	3.61	19.31
	それ以外	1.00	3.61 ~ 11.40	100.00	それ以外	1.27 ~ 11.40	3.00	16.05	それ以外	1.00	5.00 ~ 10.55	100.00	それ以外	5.00 ~ 25.00	3.00	16.05
	100kN/m ² を超える		~		3mを超える	~			100kN/m ² を超える		~		3mを超える	~		
	それ以外		~		それ以外	~			それ以外		~		それ以外	~		
	100kN/m ² を超える		~		3mを超える	~			100kN/m ² を超える		~		3mを超える	~		
	それ以外		~		それ以外	~			それ以外		~		それ以外	~		
	100kN/m ² を超える		~		3mを超える	~			100kN/m ² を超える		~		3mを超える	~		
	それ以外		~		それ以外	~			それ以外		~		それ以外	~		
	100kN/m ² を超える		~		3mを超える	~			100kN/m ² を超える		~		3mを超える	~		
	それ以外		~		それ以外	~			それ以外		~		それ以外	~		