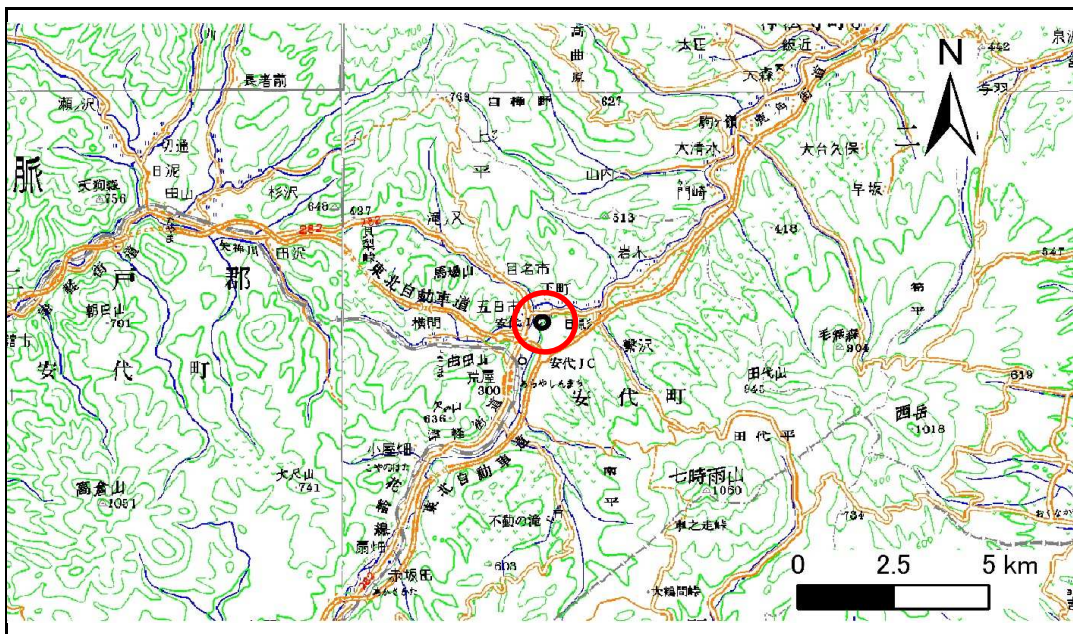


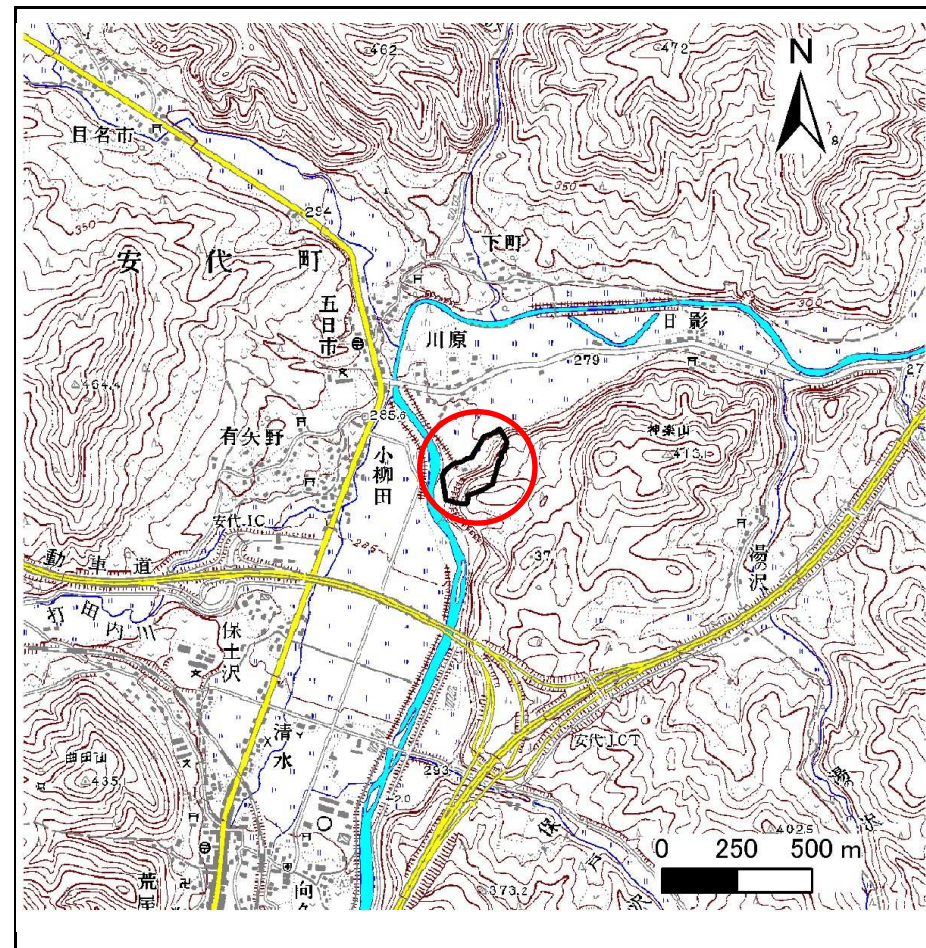
土砂災害防止に関する基礎調査(急傾斜地の崩壊)

表紙 概況、位置図

| | |
|---------|---------------|
| 自然現象の種類 | 急傾斜地の崩壊 |
| 箇所番号 | 027A1002 |
| 箇所名 | 川原 |
| 所在地 | 八幡平市(旧安代町)川原 |
| 調査機関 | 岩手県盛岡広域振興局土木部 |



位置図(S=1:200,000)



概況図(S=1:25,000)

急傾斜地の崩壊区域調査

様式3-1 危害のおそれのある土地、著しい危害のおそれのある土地の設定図

調査年度

平成22年度

急傾斜地の位置

箇所番号

027A1002

箇所名

川原

所在地

八幡平市(旧安代町)川原

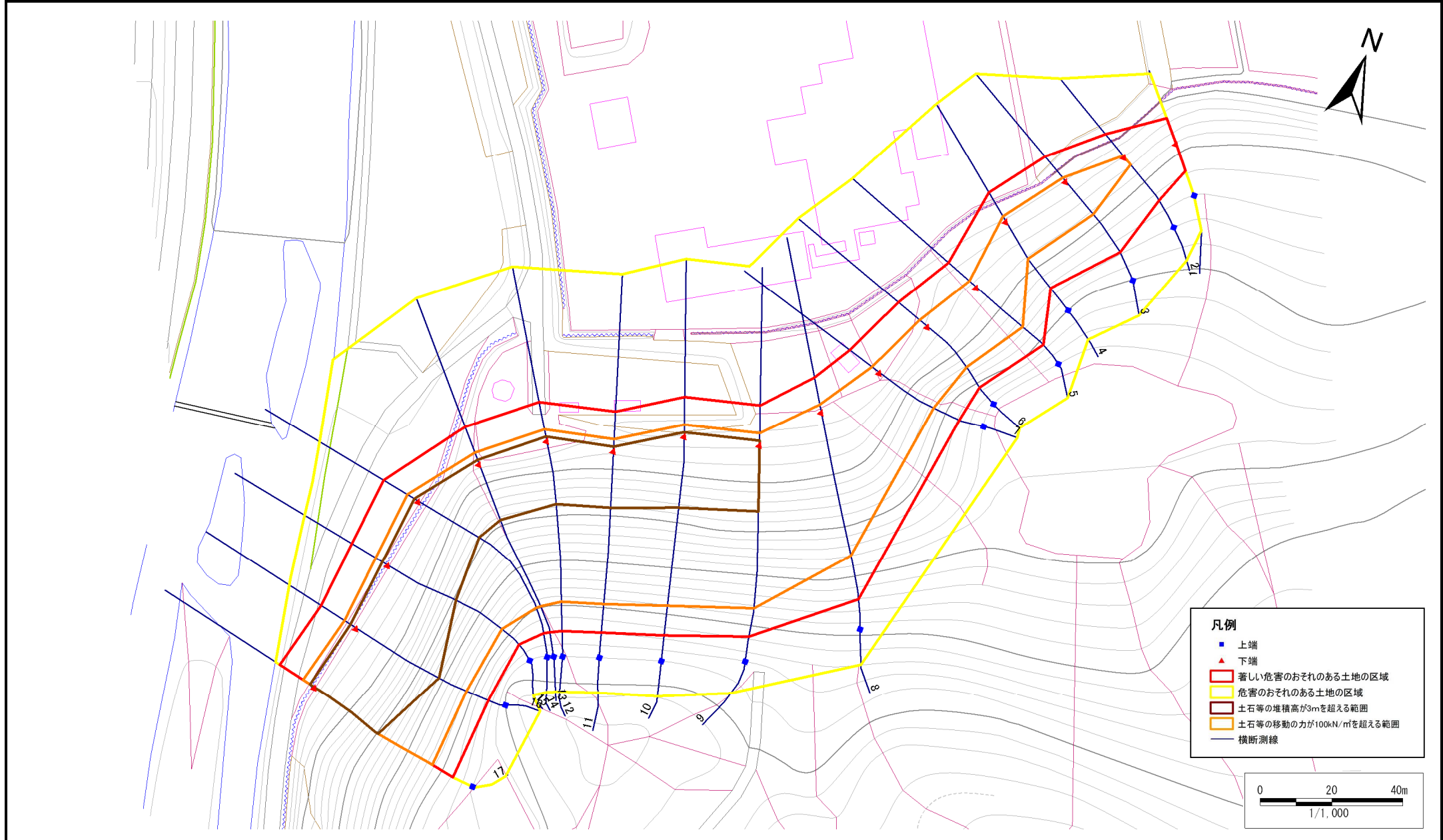


急傾斜地の崩壊区域調書

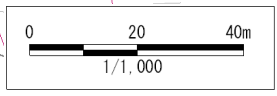
様式3-1 危害のおそれのある土地、著しい危害のおそれのある土地の設定図

| | |
|------|--------|
| 調査年度 | 平成22年度 |
|------|--------|

| | | | | | | |
|---------|------|----------|-----|----|-----|--------------|
| 急傾斜地の位置 | 箇所番号 | 027A1002 | 箇所名 | 川原 | 所在地 | 八幡平市(旧安代町)川原 |
|---------|------|----------|-----|----|-----|--------------|



- 凡例**
- 上端
 - ▲ 下端
 - 著しい危害のおそれのある土地の区域
 - 危害のおそれのある土地の区域
 - 土石等の堆積高が3mを超える範囲
 - 土石等の移動の力が100kN/mを超える範囲
 - 横断測線



急傾斜地の崩壊区域調書

様式3-2 建築物に作用すると想定される衝撃に関する事項(1/2)

調査年度 平成22年度

| 急傾斜地の位置 | | 箇所番号 027A1002 | | | 箇所名 川原 | | | | 所在地 八幡平市(旧安代町)川原 | | | | | | | |
|----------------|---------------------------|---------------|----------------|-------------------------------|---------------|------------------|-----------|-------------------------------|---------------------------|-----------|----------------|-------------------------------|---------------|----------------|-----------|-------------------------------|
| 横断 測線 番号 | 急傾斜地の下端に隣接する土地 | | | | | | | | 急傾斜地内 | | | | | | | |
| | 土石等の移動の高さと力の大きさ | | | | 土石等の堆積高さとの大きさ | | | | 土石等の移動の高さと力の大きさ | | | | 土石等の堆積高さとの大きさ | | | |
| | 区分 | 高さ (m) | 下端からの距離 (m) | 力の大きさ (kN/m ²) | 区分 | 下端からの水平 距離(m) | 高さ (m) | 力の大きさ (kN/m ²) | 区分 | 高さ (m) | 下端からの比高 (m) | 力の大きさ (kN/m ²) | 区分 | 下端からの比高 (m) | 高さ (m) | 力の大きさ (kN/m ²) |
| 1 | 100kN/m ² を超える | - | - ~ - | - | 3mを超える | - ~ - | - | - | 100kN/m ² を超える | - | - ~ - | - | 3mを超える | - ~ - | - | - |
| | それ以外 | 1.00 | 0.00 ~ 7.65 | 98.05 | それ以外 | 0.00 ~ 7.65 | 2.07 | 11.06 | それ以外 | 1.00 | 5.00 ~ 10.50 | 98.05 | それ以外 | 5.00 ~ 10.50 | 2.07 | 11.06 |
| 2 | 100kN/m ² を超える | 1.00 | 0.00 ~ 0.38 | 105.64 | 3mを超える | - ~ - | - | - | 100kN/m ² を超える | 1.00 | 12.52 ~ 14.19 | 105.64 | 3mを超える | - ~ - | - | - |
| | それ以外 | 1.00 | 0.38 ~ 8.17 | 100.00 | それ以外 | 0.00 ~ 8.17 | 1.94 | 10.37 | それ以外 | 1.00 | 5.00 ~ 12.52 | 100.00 | それ以外 | 5.00 ~ 14.19 | 1.94 | 10.37 |
| 3 | 100kN/m ² を超える | 1.00 | 0.00 ~ 1.18 | 117.85 | 3mを超える | - ~ - | - | - | 100kN/m ² を超える | 1.00 | 12.60 ~ 19.66 | 117.85 | 3mを超える | - ~ - | - | - |
| | それ以外 | 1.00 | 1.18 ~ 8.97 | 100.00 | それ以外 | 0.00 ~ 8.97 | 2.10 | 11.24 | それ以外 | 1.00 | 5.00 ~ 12.60 | 100.00 | それ以外 | 5.00 ~ 19.66 | 2.10 | 11.24 |
| 4 | 100kN/m ² を超える | 1.00 | 0.00 ~ 1.55 | 123.61 | 3mを超える | - ~ - | - | - | 100kN/m ² を超える | 1.00 | 11.51 ~ 19.17 | 123.61 | 3mを超える | - ~ - | - | - |
| | それ以外 | 1.00 | 1.55 ~ 9.33 | 100.00 | それ以外 | 0.00 ~ 9.33 | 2.17 | 11.62 | それ以外 | 1.00 | 5.00 ~ 11.51 | 100.00 | それ以外 | 5.00 ~ 19.17 | 2.17 | 11.62 |
| 5 | 100kN/m ² を超える | 1.00 | 0.00 ~ 2.57 | 140.40 | 3mを超える | - ~ - | - | - | 100kN/m ² を超える | 1.00 | 10.59 ~ 23.13 | 140.40 | 3mを超える | - ~ - | - | - |
| | それ以外 | 1.00 | 2.57 ~ 10.36 | 100.00 | それ以外 | 0.00 ~ 10.36 | 2.64 | 14.13 | それ以外 | 1.00 | 5.00 ~ 10.59 | 100.00 | それ以外 | 5.00 ~ 23.13 | 2.64 | 14.13 |
| 6 | 100kN/m ² を超える | 1.00 | 0.00 ~ 2.82 | 144.57 | 3mを超える | - ~ - | - | - | 100kN/m ² を超える | 1.00 | 10.58 ~ 23.65 | 144.57 | 3mを超える | - ~ - | - | - |
| | それ以外 | 1.00 | 2.82 ~ 10.60 | 100.00 | それ以外 | 0.00 ~ 10.60 | 2.77 | 14.84 | それ以外 | 1.00 | 5.00 ~ 10.58 | 100.00 | それ以外 | 5.00 ~ 23.65 | 2.77 | 14.84 |
| 7 | 100kN/m ² を超える | 1.00 | 0.00 ~ 2.56 | 140.18 | 3mを超える | - ~ - | - | - | 100kN/m ² を超える | 1.00 | 10.66 ~ 23.70 | 140.18 | 3mを超える | - ~ - | - | - |
| | それ以外 | 1.00 | 2.56 ~ 10.34 | 100.00 | それ以外 | 0.00 ~ 10.34 | 2.62 | 14.00 | それ以外 | 1.00 | 5.00 ~ 10.66 | 100.00 | それ以外 | 5.00 ~ 23.70 | 2.62 | 14.00 |
| 8 | 100kN/m ² を超える | 1.00 | 0.00 ~ 2.09 | 132.37 | 3mを超える | - ~ - | - | - | 100kN/m ² を超える | 1.00 | 12.36 ~ 36.72 | 132.37 | 3mを超える | - ~ - | - | - |
| | それ以外 | 1.00 | 2.09 ~ 9.87 | 100.00 | それ以外 | 0.00 ~ 9.87 | 2.81 | 15.04 | それ以外 | 1.00 | 5.00 ~ 12.36 | 100.00 | それ以外 | 5.00 ~ 36.72 | 2.81 | 15.04 |
| 9 | 100kN/m ² を超える | 1.00 | 0.00 ~ 3.30 | 152.83 | 3mを超える | 0.00 ~ 1.12 | 3.52 | 18.81 | 100kN/m ² を超える | 1.00 | 10.70 ~ 43.21 | 152.83 | 3mを超える | 30.00 ~ 43.21 | 3.52 | 18.81 |
| | それ以外 | 1.00 | 3.30 ~ 11.08 | 100.00 | それ以外 | 1.12 ~ 11.08 | 3.00 | 16.05 | それ以外 | 1.00 | 5.00 ~ 10.70 | 100.00 | それ以外 | 5.00 ~ 30.00 | 3.00 | 16.05 |
| 10 | 100kN/m ² を超える | 1.00 | 0.00 ~ 3.20 | 151.21 | 3mを超える | 0.00 ~ 1.07 | 3.48 | 18.65 | 100kN/m ² を超える | 1.00 | 10.79 ~ 44.00 | 151.21 | 3mを超える | 30.00 ~ 44.00 | 3.48 | 18.65 |
| | それ以外 | 1.00 | 3.20 ~ 10.99 | 100.00 | それ以外 | 1.07 ~ 10.99 | 3.00 | 16.05 | それ以外 | 1.00 | 5.00 ~ 10.79 | 100.00 | それ以外 | 5.00 ~ 30.00 | 3.00 | 16.05 |
| 11 | 100kN/m ² を超える | 1.00 | 0.00 ~ 3.30 | 152.87 | 3mを超える | 0.00 ~ 1.14 | 3.52 | 18.86 | 100kN/m ² を超える | 1.00 | 10.68 ~ 41.38 | 152.87 | 3mを超える | 30.00 ~ 41.38 | 3.52 | 18.86 |
| | それ以外 | 1.00 | 3.30 ~ 11.08 | 100.00 | それ以外 | 1.14 ~ 11.08 | 3.00 | 16.05 | それ以外 | 1.00 | 5.00 ~ 10.68 | 100.00 | それ以外 | 5.00 ~ 30.00 | 3.00 | 16.05 |
| 12 | 100kN/m ² を超える | 1.00 | 0.00 ~ 3.24 | 151.85 | 3mを超える | 0.00 ~ 1.10 | 3.50 | 18.73 | 100kN/m ² を超える | 1.00 | 10.74 ~ 42.64 | 151.85 | 3mを超える | 30.00 ~ 42.64 | 3.50 | 18.73 |
| | それ以外 | 1.00 | 3.24 ~ 11.02 | 100.00 | それ以外 | 1.10 ~ 11.02 | 3.00 | 16.05 | それ以外 | 1.00 | 5.00 ~ 10.74 | 100.00 | それ以外 | 5.00 ~ 30.00 | 3.00 | 16.05 |
| 13 | 100kN/m ² を超える | 1.00 | 0.00 ~ 3.39 | 154.57 | 3mを超える | 0.00 ~ 1.19 | 3.55 | 19.02 | 100kN/m ² を超える | 1.00 | 10.62 ~ 42.24 | 154.57 | 3mを超える | 30.00 ~ 42.24 | 3.55 | 19.02 |
| | それ以外 | 1.00 | 3.39 ~ 11.18 | 100.00 | それ以外 | 1.19 ~ 11.18 | 3.00 | 16.05 | それ以外 | 1.00 | 5.00 ~ 10.62 | 100.00 | それ以外 | 5.00 ~ 30.00 | 3.00 | 16.05 |
| 14 | 100kN/m ² を超える | 1.00 | 0.00 ~ 3.55 | 157.28 | 3mを超える | 0.00 ~ 1.26 | 3.60 | 19.26 | 100kN/m ² を超える | 1.00 | 10.56 ~ 44.81 | 157.28 | 3mを超える | 30.00 ~ 44.81 | 3.60 | 19.26 |
| | それ以外 | 1.00 | 3.55 ~ 11.33 | 100.00 | それ以外 | 1.26 ~ 11.33 | 3.00 | 16.05 | それ以外 | 1.00 | 5.00 ~ 10.56 | 100.00 | それ以外 | 5.00 ~ 30.00 | 3.00 | 16.05 |
| 15 | 100kN/m ² を超える | 1.00 | 0.00 ~ 3.90 | 163.69 | 3mを超える | 0.00 ~ 1.71 | 3.93 | 21.06 | 100kN/m ² を超える | 1.00 | 11.02 ~ 44.84 | 163.69 | 3mを超える | 25.00 ~ 44.84 | 3.93 | 21.06 |
| | それ以外 | 1.00 | 3.90 ~ 11.69 | 100.00 | それ以外 | 1.71 ~ 11.69 | 3.00 | 16.05 | それ以外 | 1.00 | 5.00 ~ 11.02 | 100.00 | それ以外 | 5.00 ~ 25.00 | 3.00 | 16.05 |

急傾斜地の崩壊区域調書

様式3-2 建築物に作用すると想定される衝撃に関する事項(2/2)

| | |
|------|--------|
| 調査年度 | 平成22年度 |
|------|--------|

| 急傾斜地の位置 | | 箇所番号 027A1002 | | | 箇所名 川原 | | | | 所在地 八幡平市(旧安代町)川原 | | | | | | | |
|----------------|---------------------------|---------------|----------------|-------------------------------|---------------|------------------|-----------|-------------------------------|---------------------------|-----------|----------------|-------------------------------|---------------|----------------|-----------|-------------------------------|
| 横断 測線 番号 | 急傾斜地の下端に隣接する土地 | | | | | | | | 急傾斜地内 | | | | | | | |
| | 土石等の移動の高さと力の大きさ | | | | 土石等の堆積高さとの大きさ | | | | 土石等の移動の高さと力の大きさ | | | | 土石等の堆積高さとの大きさ | | | |
| | 区分 | 高さ (m) | 下端からの距離 (m) | 力の大きさ (kN/m ²) | 区分 | 下端からの水平 距離(m) | 高さ (m) | 力の大きさ (kN/m ²) | 区分 | 高さ (m) | 上端からの比高 (m) | 力の大きさ (kN/m ²) | 区分 | 上端からの比高 (m) | 高さ (m) | 力の大きさ (kN/m ²) |
| 16 | 100kN/m ² を超える | 1.00 | 0.00 ~ 3.87 | 163.07 | 3mを超える | 0.00 ~ 1.85 | 4.06 | 21.73 | 100kN/m ² を超える | 1.00 | 11.54 ~ 46.94 | 163.07 | 3mを超える | 20.00 ~ 46.94 | 4.06 | 21.73 |
| | それ以外 | 1.00 | 3.87 ~ 11.65 | 100.00 | それ以外 | 1.85 ~ 11.65 | 3.00 | 16.05 | それ以外 | 1.00 | 5.00 ~ 11.54 | 100.00 | それ以外 | 5.00 ~ 20.00 | 3.00 | 16.05 |
| 17 | 100kN/m ² を超える | 1.00 | 0.00 ~ 3.80 | 161.89 | 3mを超える | 0.00 ~ 1.50 | 3.76 | 20.13 | 100kN/m ² を超える | 1.00 | 10.60 ~ 43.28 | 161.89 | 3mを超える | 25.00 ~ 43.28 | 3.76 | 20.13 |
| | それ以外 | 1.00 | 3.80 ~ 11.59 | 100.00 | それ以外 | 1.50 ~ 11.59 | 3.00 | 16.05 | それ以外 | 1.00 | 5.00 ~ 10.60 | 100.00 | それ以外 | 5.00 ~ 25.00 | 3.00 | 16.05 |
| | 100kN/m ² を超える | | ~ | | 3mを超える | ~ | | | 100kN/m ² を超える | | ~ | | 3mを超える | ~ | | |
| | それ以外 | | ~ | | それ以外 | ~ | | | それ以外 | | ~ | | それ以外 | ~ | | |
| | 100kN/m ² を超える | | ~ | | 3mを超える | ~ | | | 100kN/m ² を超える | | ~ | | 3mを超える | ~ | | |
| | それ以外 | | ~ | | それ以外 | ~ | | | それ以外 | | ~ | | それ以外 | ~ | | |
| | 100kN/m ² を超える | | ~ | | 3mを超える | ~ | | | 100kN/m ² を超える | | ~ | | 3mを超える | ~ | | |
| | それ以外 | | ~ | | それ以外 | ~ | | | それ以外 | | ~ | | それ以外 | ~ | | |
| | 100kN/m ² を超える | | ~ | | 3mを超える | ~ | | | 100kN/m ² を超える | | ~ | | 3mを超える | ~ | | |
| | それ以外 | | ~ | | それ以外 | ~ | | | それ以外 | | ~ | | それ以外 | ~ | | |
| | 100kN/m ² を超える | | ~ | | 3mを超える | ~ | | | 100kN/m ² を超える | | ~ | | 3mを超える | ~ | | |
| | それ以外 | | ~ | | それ以外 | ~ | | | それ以外 | | ~ | | それ以外 | ~ | | |
| | 100kN/m ² を超える | | ~ | | 3mを超える | ~ | | | 100kN/m ² を超える | | ~ | | 3mを超える | ~ | | |
| | それ以外 | | ~ | | それ以外 | ~ | | | それ以外 | | ~ | | それ以外 | ~ | | |
| | 100kN/m ² を超える | | ~ | | 3mを超える | ~ | | | 100kN/m ² を超える | | ~ | | 3mを超える | ~ | | |
| | それ以外 | | ~ | | それ以外 | ~ | | | それ以外 | | ~ | | それ以外 | ~ | | |
| | 100kN/m ² を超える | | ~ | | 3mを超える | ~ | | | 100kN/m ² を超える | | ~ | | 3mを超える | ~ | | |
| | それ以外 | | ~ | | それ以外 | ~ | | | それ以外 | | ~ | | それ以外 | ~ | | |
| | 100kN/m ² を超える | | ~ | | 3mを超える | ~ | | | 100kN/m ² を超える | | ~ | | 3mを超える | ~ | | |
| | それ以外 | | ~ | | それ以外 | ~ | | | それ以外 | | ~ | | それ以外 | ~ | | |