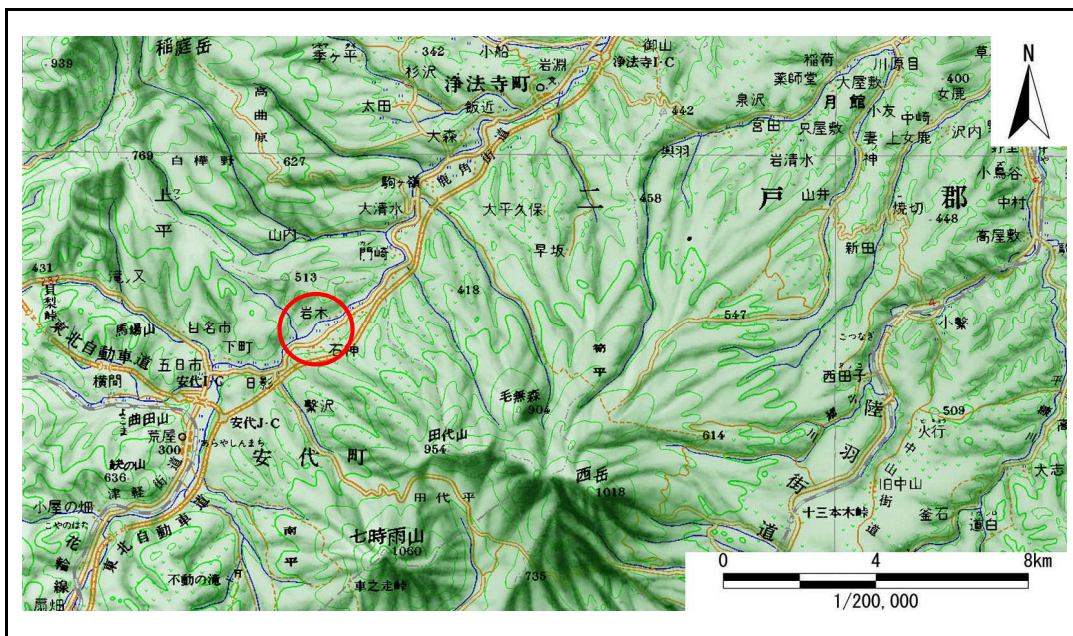


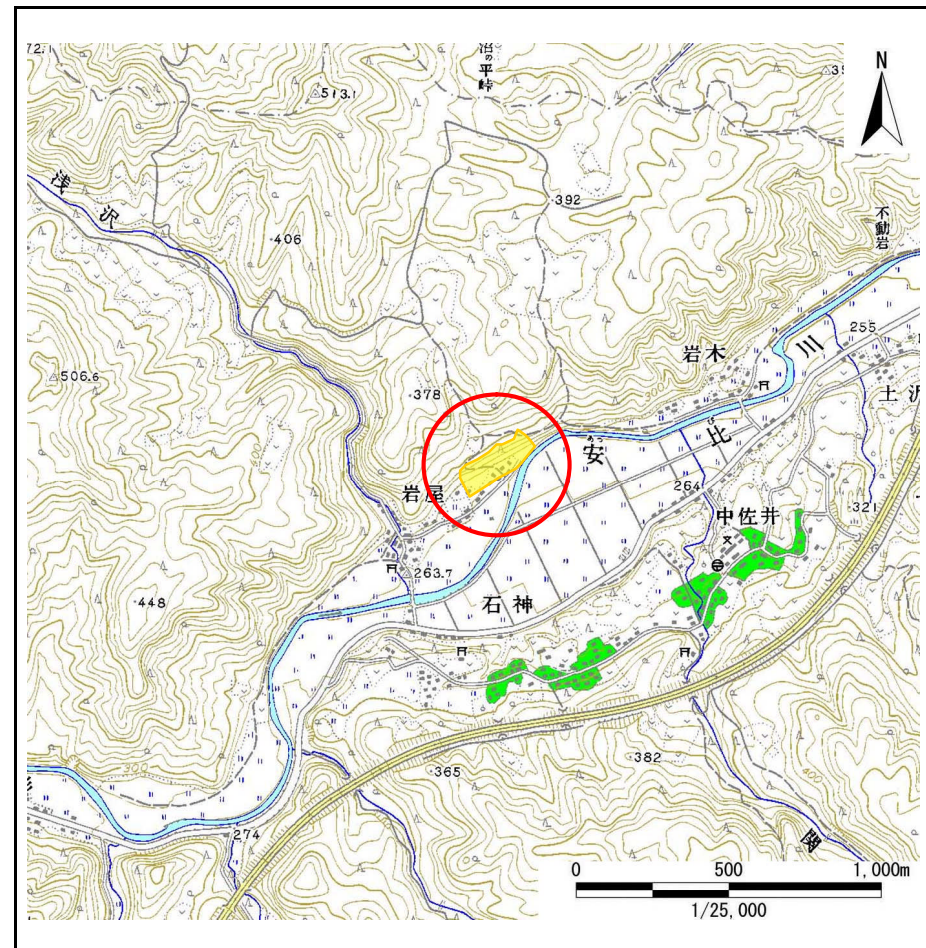
土砂災害防止に関する基礎調査(急傾斜地の崩壊)

表紙 概況、位置図

自然現象の種類	急傾斜地の崩壊
箇所番号	027A0042
箇所名	岩屋
所在地	岩手県八幡平市(旧安代町)岩屋
調査機関	岩手県盛岡広域振興局土木部



概況図(S=1:200,000)



位置図(S=1:25,000)

急傾斜地の崩壊区域調査

様式3-1 危害のおそれのある土地、著しい危害のおそれのある土地の設定図

調査年度 平成21年度(繰)

急傾斜地の位置	箇所番号	027A0042	箇所名	岩屋	所在地	岩手県八幡平市(旧安代町)岩屋
---------	------	----------	-----	----	-----	-----------------



凡例	■ 上端	— 横断測線	■ 危害のおそれのある土地の区域	■ 土石等の移動による力が100kN/m ² を超える範囲
	▲ 下端		■ 著しい危害のおそれのある土地の区域	■ 土石等の堆積高が3mを超える範囲

急傾斜地の崩壊区域調査

様式3-2 建築物に作用すると想定される衝撃に関する事項(1/2)

調査年度 平成21年度(繰)

急傾斜地の位置		027A0042			箇所名		岩屋		所在地		岩手県八幡平市(旧安代町)岩屋					
横断 測線 番号	急傾斜地の下端に隣接する土地								急傾斜地内							
	土石等の移動の高さと力の大きさ				土石等の堆積高さとの大きさ				土石等の移動の高さと力の大きさ				土石等の堆積高さとの大きさ			
	区分	高さ (m)	下端からの距離 (m)	力の大きさ (kN/m ²)	区分	下端からの水平 距離(m)	高さ (m)	力の大きさ (kN/m ²)	区分	高さ (m)	上端からの比高 (m)	力の大きさ (kN/m ²)	区分	上端からの比高 (m)	高さ (m)	力の大きさ (kN/m ²)
1	100kN/m ² を超える	1.00	0.00 ~ 2.89	145.76	3mを超える	0.00 ~ 0.03	3.01	15.23	100kN/m ² を超える	1.00	10.76 ~ 30.20	145.76	3mを超える	30.00 ~ 30.20	3.01	15.23
	それ以外	1.00	2.89 ~ 10.67	100.00	それ以外	0.03 ~ 10.67	3.00	15.16	それ以外	1.00	5.00 ~ 10.76	100.00	それ以外	5.00 ~ 30.00	3.00	15.16
2	100kN/m ² を超える	1.00	0.00 ~ 3.44	155.32	3mを超える	0.00 ~ 0.38	3.20	16.19	100kN/m ² を超える	1.00	10.55 ~ 32.70	155.32	3mを超える	25.00 ~ 32.70	3.20	16.19
	それ以外	1.00	3.44 ~ 11.22	100.00	それ以外	0.38 ~ 11.22	3.00	15.16	それ以外	1.00	5.00 ~ 10.55	100.00	それ以外	5.00 ~ 25.00	3.00	15.16
3	100kN/m ² を超える	1.00	0.00 ~ 3.21	151.36	3mを超える	0.00 ~ 0.20	3.11	15.73	100kN/m ² を超える	1.00	10.57 ~ 28.30	151.36	3mを超える	25.00 ~ 28.30	3.11	15.73
	それ以外	1.00	3.21 ~ 11.00	100.00	それ以外	0.20 ~ 11.00	3.00	15.16	それ以外	1.00	5.00 ~ 10.57	100.00	それ以外	5.00 ~ 25.00	3.00	15.16
4	100kN/m ² を超える	1.00	0.00 ~ 2.66	141.89	3mを超える	- ~ -	-	-	100kN/m ² を超える	1.00	10.55 ~ 22.40	141.89	3mを超える	- ~ -	-	-
	それ以外	1.00	2.66 ~ 10.45	100.00	それ以外	0.00 ~ 10.45	2.75	13.89	それ以外	1.00	5.00 ~ 10.55	100.00	それ以外	5.00 ~ 22.40	2.75	13.89
5	100kN/m ² を超える	1.00	0.00 ~ 2.78	143.97	3mを超える	- ~ -	-	-	100kN/m ² を超える	1.00	10.53 ~ 24.30	143.97	3mを超える	- ~ -	-	-
	それ以外	1.00	2.78 ~ 10.57	100.00	それ以外	0.00 ~ 10.57	2.69	13.58	それ以外	1.00	5.00 ~ 10.53	100.00	それ以外	5.00 ~ 24.30	2.69	13.58
6	100kN/m ² を超える	1.00	0.00 ~ 2.53	139.65	3mを超える	- ~ -	-	-	100kN/m ² を超える	1.00	10.54 ~ 22.00	139.65	3mを超える	- ~ -	-	-
	それ以外	1.00	2.53 ~ 10.31	100.00	それ以外	0.00 ~ 10.31	2.68	13.54	それ以外	1.00	5.00 ~ 10.54	100.00	それ以外	5.00 ~ 22.00	2.68	13.54
7	100kN/m ² を超える	1.00	0.00 ~ 2.33	136.40	3mを超える	- ~ -	-	-	100kN/m ² を超える	1.00	10.85 ~ 23.00	136.40	3mを超える	- ~ -	-	-
	それ以外	1.00	2.33 ~ 10.12	100.00	それ以外	0.00 ~ 10.12	2.57	12.97	それ以外	1.00	5.00 ~ 10.85	100.00	それ以外	5.00 ~ 23.00	2.57	12.97
8	100kN/m ² を超える	1.00	0.00 ~ 2.64	141.56	3mを超える	- ~ -	-	-	100kN/m ² を超える	1.00	10.78 ~ 26.10	141.56	3mを超える	- ~ -	-	-
	それ以外	1.00	2.64 ~ 10.43	100.00	それ以外	0.00 ~ 10.43	2.91	14.69	それ以外	1.00	5.00 ~ 10.78	100.00	それ以外	5.00 ~ 26.10	2.91	14.69
9	100kN/m ² を超える	1.00	0.00 ~ 2.80	144.25	3mを超える	- ~ -	-	-	100kN/m ² を超える	1.00	10.84 ~ 29.80	144.25	3mを超える	- ~ -	-	-
	それ以外	1.00	2.80 ~ 10.58	100.00	それ以外	0.00 ~ 10.58	2.89	14.61	それ以外	1.00	5.00 ~ 10.84	100.00	それ以外	5.00 ~ 29.80	2.89	14.61
10	100kN/m ² を超える	1.00	0.00 ~ 2.87	145.47	3mを超える	- ~ -	-	-	100kN/m ² を超える	1.00	10.61 ~ 26.90	145.47	3mを超える	- ~ -	-	-
	それ以外	1.00	2.87 ~ 10.66	100.00	それ以外	0.00 ~ 10.66	2.97	15.00	それ以外	1.00	5.00 ~ 10.61	100.00	それ以外	5.00 ~ 26.90	2.97	15.00
11	100kN/m ² を超える	1.00	0.00 ~ 1.48	122.47	3mを超える	- ~ -	-	-	100kN/m ² を超える	1.00	12.65 ~ 23.20	122.47	3mを超える	- ~ -	-	-
	それ以外	1.00	1.48 ~ 9.26	100.00	それ以外	0.00 ~ 9.26	2.39	12.10	それ以外	1.00	5.00 ~ 12.65	100.00	それ以外	5.00 ~ 23.20	2.39	12.10
12	100kN/m ² を超える	1.00	0.00 ~ 1.98	130.58	3mを超える	- ~ -	-	-	100kN/m ² を超える	1.00	11.19 ~ 21.60	130.58	3mを超える	- ~ -	-	-
	それ以外	1.00	1.98 ~ 9.77	100.00	それ以外	0.00 ~ 9.77	2.51	12.69	それ以外	1.00	5.00 ~ 11.19	100.00	それ以外	5.00 ~ 21.60	2.51	12.69
13	100kN/m ² を超える	1.00	0.00 ~ 3.00	147.73	3mを超える	0.00 ~ 0.05	3.02	15.29	100kN/m ² を超える	1.00	10.54 ~ 27.00	147.73	3mを超える	25.00 ~ 27.00	3.02	15.29
	それ以外	1.00	3.00 ~ 10.79	100.00	それ以外	0.05 ~ 10.79	3.00	15.16	それ以外	1.00	5.00 ~ 10.54	100.00	それ以外	5.00 ~ 25.00	3.00	15.16
14	100kN/m ² を超える	1.00	0.00 ~ 2.74	143.24	3mを超える	- ~ -	-	-	100kN/m ² を超える	1.00	11.04 ~ 32.40	143.24	3mを超える	- ~ -	-	-
	それ以外	1.00	2.74 ~ 10.53	100.00	それ以外	0.00 ~ 10.53	2.95	14.92	それ以外	1.00	5.00 ~ 11.04	100.00	それ以外	5.00 ~ 32.40	2.95	14.92
15	100kN/m ² を超える	1.00	0.00 ~ 2.66	141.91	3mを超える	- ~ -	-	-	100kN/m ² を超える	1.00	11.35 ~ 38.20	141.91	3mを超える	- ~ -	-	-
	それ以外	1.00	2.66 ~ 10.45	100.00	それ以外	0.00 ~ 10.45	2.91	14.68	それ以外	1.00	5.00 ~ 11.35	100.00	それ以外	5.00 ~ 38.20	2.91	14.68

急傾斜地の崩壊区域調査

様式3-2 建築物に作用すると想定される衝撃に関する事項(2/2)

調査年度	平成21年度(繰)
------	-----------

急傾斜地の位置		箇所番号 027A0042			箇所名 岩屋		所在地 岩手県八幡平市(旧安代町)岩屋									
横断 測線 番号	急傾斜地の下端に隣接する土地								急傾斜地内							
	土石等の移動の高さと力の大きさ				土石等の堆積高さとの大きさ				土石等の移動の高さと力の大きさ				土石等の堆積高さとの大きさ			
	区分	高さ (m)	下端からの距離 (m)	力の大きさ (kN/m ²)	区分	下端からの水平 距離(m)	高さ (m)	力の大きさ (kN/m ²)	区分	高さ (m)	上端からの比高 (m)	力の大きさ (kN/m ²)	区分	上端からの比高 (m)	高さ (m)	力の大きさ (kN/m ²)
16	100kN/m ² を超える	1.00	0.00 ~ 2.32	136.22	3mを超える	- ~ -	-	-	100kN/m ² を超える	1.00	11.77 ~ 33.90	136.22	3mを超える	- ~ -	-	-
	それ以外	1.00	2.32 ~ 10.11	100.00	それ以外	0.00 ~ 10.11	2.86	14.45	それ以外	1.00	5.00 ~ 11.77	100.00	それ以外	5.00 ~ 33.90	2.86	14.45
	100kN/m ² を超える		~		3mを超える	~			100kN/m ² を超える		~		3mを超える	~		
	それ以外		~		それ以外	~			それ以外		~		それ以外	~		
	100kN/m ² を超える		~		3mを超える	~			100kN/m ² を超える		~		3mを超える	~		
	それ以外		~		それ以外	~			それ以外		~		それ以外	~		
	100kN/m ² を超える		~		3mを超える	~			100kN/m ² を超える		~		3mを超える	~		
	それ以外		~		それ以外	~			それ以外		~		それ以外	~		
	100kN/m ² を超える		~		3mを超える	~			100kN/m ² を超える		~		3mを超える	~		
	それ以外		~		それ以外	~			それ以外		~		それ以外	~		
	100kN/m ² を超える		~		3mを超える	~			100kN/m ² を超える		~		3mを超える	~		
	それ以外		~		それ以外	~			それ以外		~		それ以外	~		
	100kN/m ² を超える		~		3mを超える	~			100kN/m ² を超える		~		3mを超える	~		
	それ以外		~		それ以外	~			それ以外		~		それ以外	~		
	100kN/m ² を超える		~		3mを超える	~			100kN/m ² を超える		~		3mを超える	~		
	それ以外		~		それ以外	~			それ以外		~		それ以外	~		
	100kN/m ² を超える		~		3mを超える	~			100kN/m ² を超える		~		3mを超える	~		
	それ以外		~		それ以外	~			それ以外		~		それ以外	~		
	100kN/m ² を超える		~		3mを超える	~			100kN/m ² を超える		~		3mを超える	~		
	それ以外		~		それ以外	~			それ以外		~		それ以外	~		