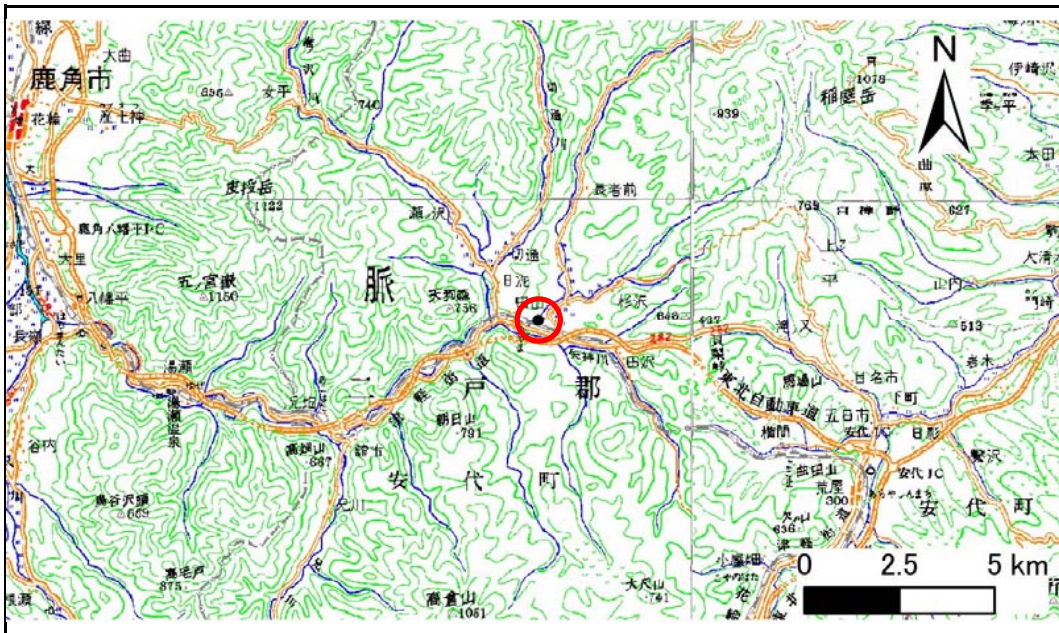


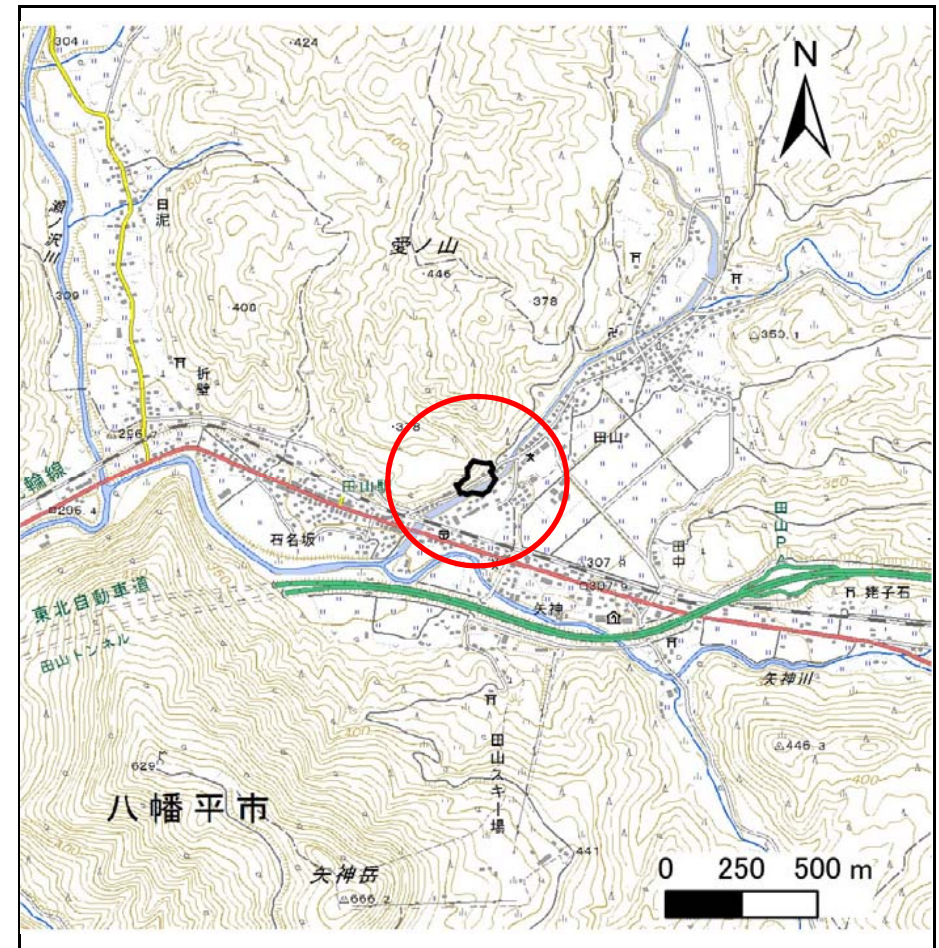
土砂災害防止に関する基礎調査(急傾斜地の崩壊)

表紙 概況、位置図

自然現象の種類	急傾斜地の崩壊
箇所番号	026D0047
箇所名	愛の山-1
所在地	八幡平市愛の山
調査機関	盛岡広域振興局土木部 岩手土木センター



概況図(S=1:200,000)



位置図(S=1:25,000)

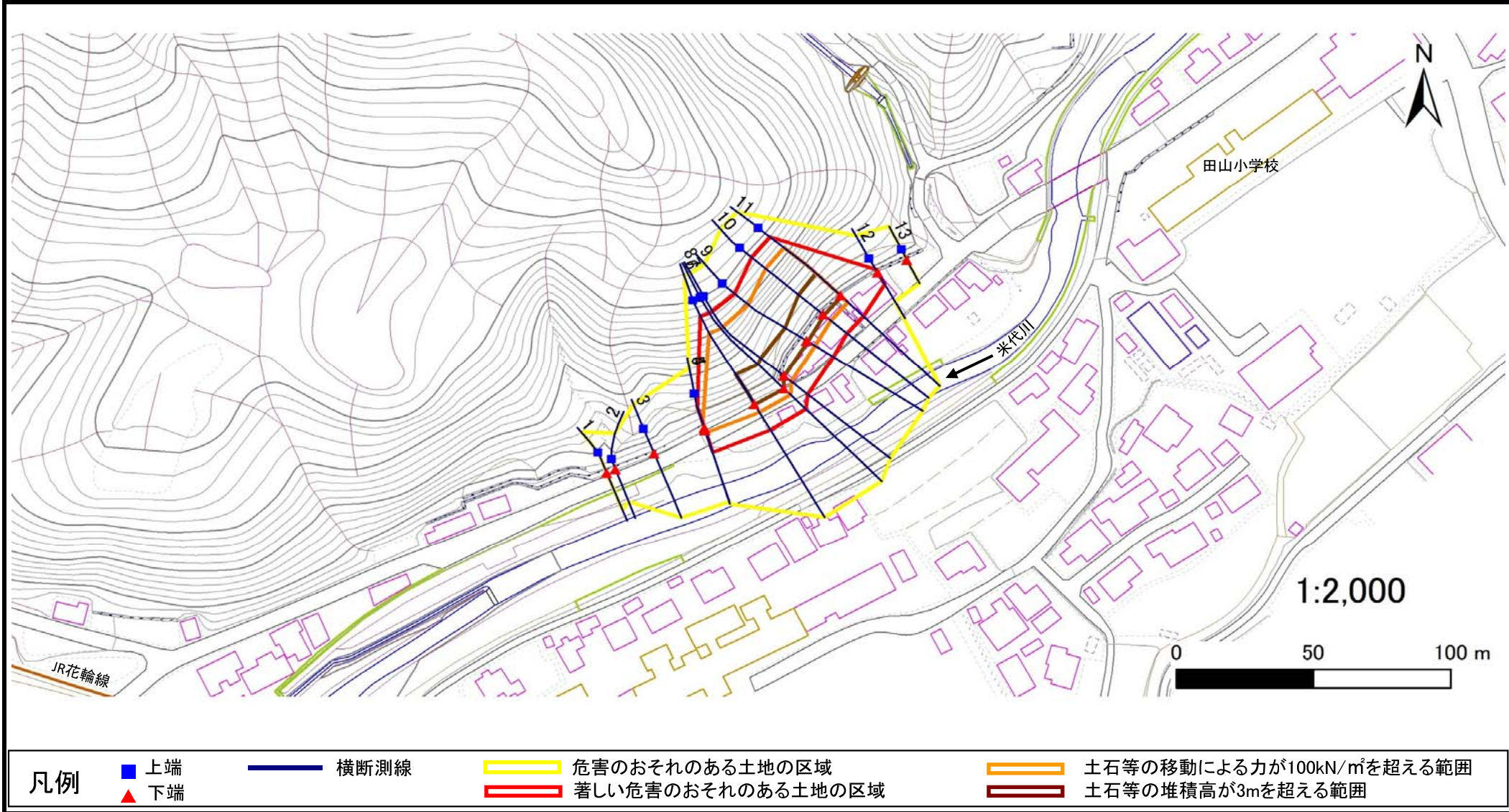
急傾斜地の崩壊区域調査

様式3-1 危害のおそれのある土地、著しい危害のおそれのある土地の設定図

調査年度

平成28年度

急傾斜地の位置 | 箇所番号 | 026D0047 | 箇所名 | 愛の山-1 | 所在地 | 八幡平市愛の山



急傾斜地の崩壊区域調査

様式3-2 建築物に作用すると想定される衝撃に関する事項(1/1)

調査年度

平成28年度

急傾斜地の位置		箇所番号			箇所名				所在地							
		026D0047			愛の山-1				八幡平市愛の山							
横断 測線 番号	急傾斜地の下端に隣接する土地								急傾斜地内							
	土石等の移動の高さと力の大きさ				土石等の堆積高さとの大きさ				土石等の移動の高さと力の大きさ				土石等の堆積高さとの大きさ			
	区分	高さ (m)	下端からの距離 (m)	力の大きさ (kN/m ²)	区分	下端からの水平 距離(m)	高さ (m)	力の大きさ (kN/m ²)	区分	高さ (m)	上端からの比高 (m)	力の大きさ (kN/m ²)	区分	上端からの比高 (m)	高さ (m)	力の大きさ (kN/m ²)
1	100kN/m ² を超える	—	— ~ —	—	3mを超える	— ~ —	—	—	100kN/m ² を超える	—	— ~ —	—	3mを超える	— ~ —	—	—
	それ以外	1.00	0.00 ~ 6.21	77.98	それ以外	0.00 ~ 6.21	1.88	10.08	それ以外	1.00	5.00 ~ 7.50	77.98	それ以外	5.00 ~ 7.50	1.88	10.08
2	100kN/m ² を超える	—	— ~ —	—	3mを超える	— ~ —	—	—	100kN/m ² を超える	—	— ~ —	—	3mを超える	— ~ —	—	—
	それ以外	—	— ~ —	—	それ以外	— ~ —	—	—	それ以外	—	— ~ —	—	それ以外	— ~ —	—	—
3	100kN/m ² を超える	—	— ~ —	—	3mを超える	— ~ —	—	—	100kN/m ² を超える	—	— ~ —	—	3mを超える	— ~ —	—	—
	それ以外	—	— ~ —	—	それ以外	— ~ —	—	—	それ以外	—	— ~ —	—	それ以外	— ~ —	—	—
4	100kN/m ² を超える	1.00	0.00 ~ 0.70	110.48	3mを超える	— ~ —	—	—	100kN/m ² を超える	1.00	12.28 ~ 14.60	110.48	3mを超える	— ~ —	—	—
	それ以外	1.00	0.70 ~ 8.49	100.00	それ以外	0.00 ~ 8.49	2.03	10.85	それ以外	1.00	5.00 ~ 12.28	100.00	それ以外	5.00 ~ 14.60	2.03	10.85
5	100kN/m ² を超える	1.00	0.00 ~ 0.93	113.90	3mを超える	— ~ —	—	—	100kN/m ² を超える	1.00	11.63 ~ 14.60	113.90	3mを超える	— ~ —	—	—
	それ以外	1.00	0.93 ~ 8.71	100.00	それ以外	0.00 ~ 8.71	1.97	10.57	それ以外	1.00	5.00 ~ 11.63	100.00	それ以外	5.00 ~ 14.60	1.97	10.57
6	100kN/m ² を超える	1.00	0.00 ~ 3.47	155.99	3mを超える	0.00 ~ 0.10	3.05	16.34	100kN/m ² を超える	1.00	10.53 ~ 35.33	155.99	3mを超える	25.00 ~ 35.33	3.05	16.34
	それ以外	1.00	3.47 ~ 11.26	100.00	それ以外	0.10 ~ 11.26	3.00	16.05	それ以外	1.00	5.00 ~ 10.53	100.00	それ以外	5.00 ~ 25.00	3.00	16.05
7	100kN/m ² を超える	1.00	0.00 ~ 3.39	154.55	3mを超える	0.00 ~ 0.04	3.02	16.16	100kN/m ² を超える	1.00	10.54 ~ 35.06	154.55	3mを超える	25.00 ~ 35.06	3.02	16.16
	それ以外	1.00	3.39 ~ 11.18	100.00	それ以外	0.04 ~ 11.18	3.00	16.05	それ以外	1.00	5.00 ~ 10.54	100.00	それ以外	5.00 ~ 25.00	3.00	16.05
8	100kN/m ² を超える	1.00	0.00 ~ 3.43	155.19	3mを超える	0.00 ~ 0.13	3.07	16.42	100kN/m ² を超える	1.00	10.53 ~ 33.42	155.19	3mを超える	25.00 ~ 33.42	3.07	16.42
	それ以外	1.00	3.43 ~ 11.21	100.00	それ以外	0.13 ~ 11.21	3.00	16.05	それ以外	1.00	5.00 ~ 10.53	100.00	それ以外	5.00 ~ 25.00	3.00	16.05
9	100kN/m ² を超える	1.00	0.00 ~ 3.55	157.40	3mを超える	0.00 ~ 0.39	3.23	17.29	100kN/m ² を超える	1.00	10.84 ~ 33.42	157.40	3mを超える	25.00 ~ 33.42	3.23	17.29
	それ以外	1.00	3.55 ~ 11.34	100.00	それ以外	0.39 ~ 11.34	3.00	16.05	それ以外	1.00	5.00 ~ 10.84	100.00	それ以外	5.00 ~ 25.00	3.00	16.05
10	100kN/m ² を超える	1.00	0.00 ~ 3.64	158.94	3mを超える	0.00 ~ 0.42	3.25	17.39	100kN/m ² を超える	1.00	10.91 ~ 35.42	158.94	3mを超える	25.00 ~ 35.42	3.25	17.39
	それ以外	1.00	3.64 ~ 11.43	100.00	それ以外	0.42 ~ 11.43	3.00	16.05	それ以外	1.00	5.00 ~ 10.91	100.00	それ以外	5.00 ~ 25.00	3.00	16.05
11	100kN/m ² を超える	1.00	0.00 ~ 3.66	159.36	3mを超える	0.00 ~ 0.47	3.28	17.57	100kN/m ² を超える	1.00	11.04 ~ 36.30	159.36	3mを超える	25.00 ~ 36.30	3.28	17.57
	それ以外	1.00	3.66 ~ 11.45	100.00	それ以外	0.47 ~ 11.45	3.00	16.05	それ以外	1.00	5.00 ~ 11.04	100.00	それ以外	5.00 ~ 25.00	3.00	16.05
12	100kN/m ² を超える	—	— ~ —	—	3mを超える	— ~ —	—	—	100kN/m ² を超える	—	— ~ —	—	3mを超える	— ~ —	—	—
	それ以外	1.00	0.00 ~ 5.13	63.99	それ以外	0.00 ~ 5.13	2.00	10.71	それ以外	1.00	5.00 ~ 6.30	63.99	それ以外	5.00 ~ 6.30	2.00	10.71
13	100kN/m ² を超える	—	— ~ —	—	3mを超える	— ~ —	—	—	100kN/m ² を超える	—	— ~ —	—	3mを超える	— ~ —	—	—
	それ以外	—	— ~ —	—	それ以外	— ~ —	—	—	それ以外	—	— ~ —	—	それ以外	— ~ —	—	—
	100kN/m ² を超える		~		3mを超える	~			100kN/m ² を超える		~		3mを超える	~		
	それ以外		~		それ以外	~			それ以外		~		それ以外	~		
	100kN/m ² を超える		~		3mを超える	~			100kN/m ² を超える		~		3mを超える	~		
	それ以外		~		それ以外	~			それ以外		~		それ以外	~		