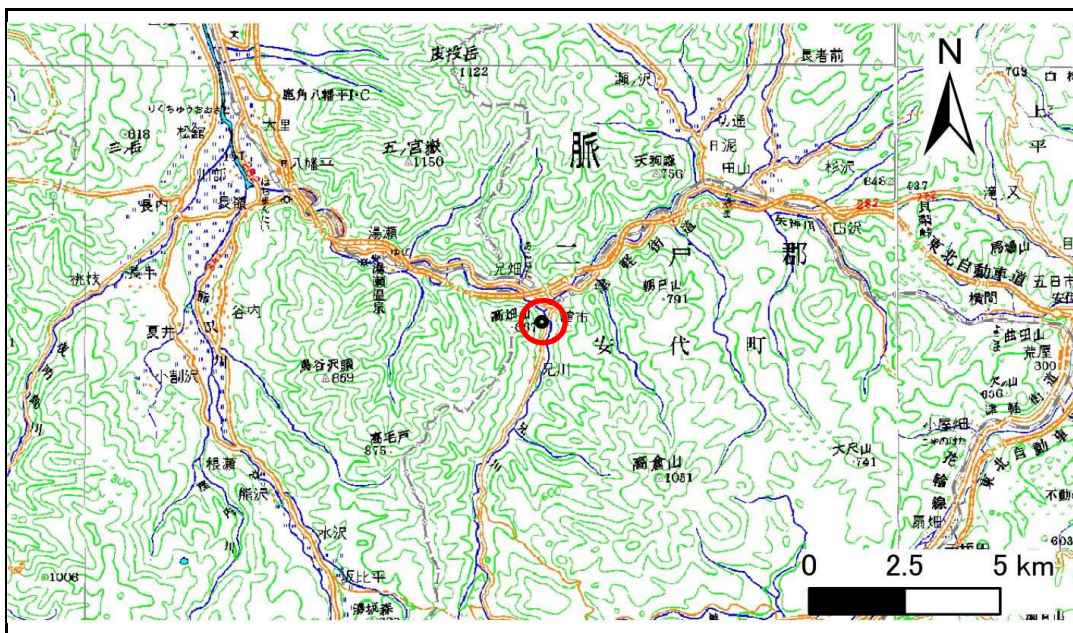


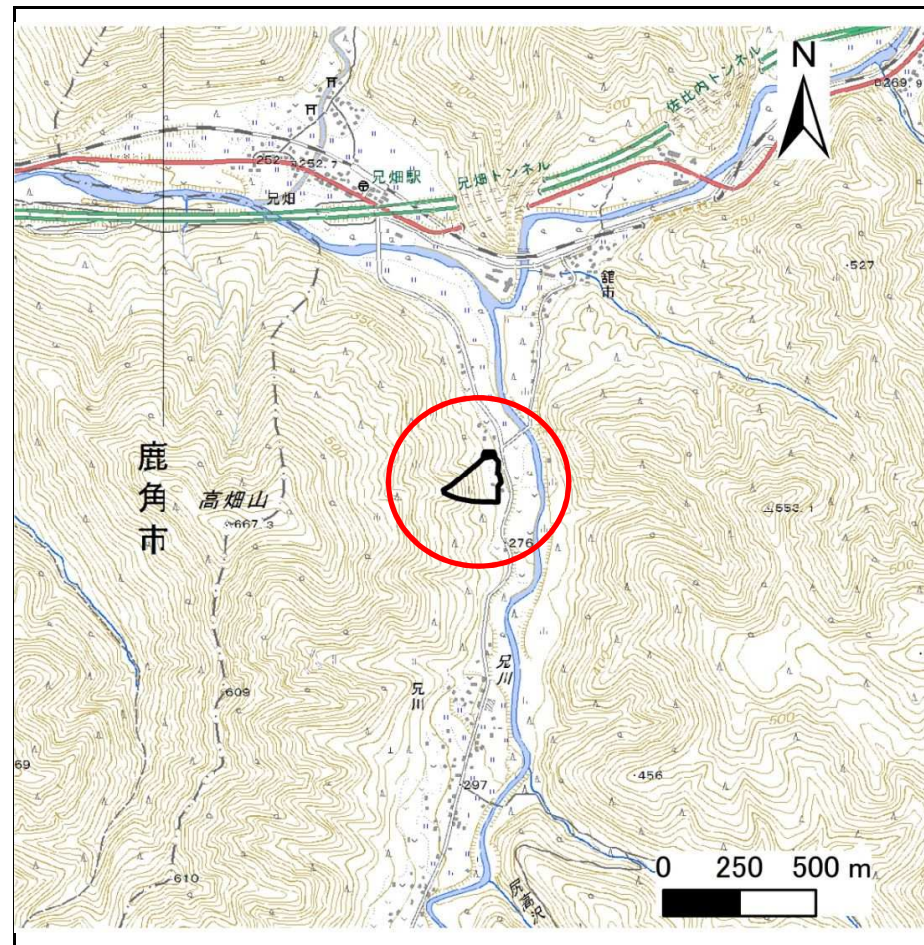
土砂災害防止に関する基礎調査(急傾斜地の崩壊)

表紙 概況、位置図

自然現象の種類	急傾斜地の崩壊
箇所番号	026B1010
箇所名	作平
所在地	八幡平市作平
調査機関	盛岡広域振興局土木部 岩手土木センター



概況図(S=1:200,000)



位置図(S=1:25,000)

急傾斜地の崩壊区域調査

様式3-1 危害のおそれのある土地、著しい危害のおそれのある土地の設定図

調査年度

平成28年度

急傾斜地の位置 箇所番号 026B1010 箇所名 作平 所在地 八幡平市作平



凡例

- 上端
- 横断測線
- 危害のおそれのある土地の区域
- 土石等の移動による力が100kN/m²を超える範囲
- ▲ 下端
- 著しい危害のおそれのある土地の区域
- 土石等の堆積高が3mを超える範囲

急傾斜地の崩壊区域調書

様式3-2 建築物に作用すると想定される衝撃に関する事項(1/1)

調査年度

平成28年度

急傾斜地の位置		箇所番号			箇所名				所在地		急傾斜地内					
026B1010		作平				八幡平市作平										
横断 測線 番号	急傾斜地の下端に隣接する土地								急傾斜地内							
	土石等の移動の高さと力の大きさ				土石等の堆積高さと力の大きさ				土石等の移動の高さと力の大きさ				土石等の堆積高さと力の大きさ			
	区分	高さ (m)	下端からの距離 (m)	力の大きさ (kN/m ²)	区分	下端からの水平 距離(m)	高さ (m)	力の大きさ (kN/m ²)	区分	高さ (m)	上端からの比高 (m)	力の大きさ (kN/m ²)	区分	上端からの比高 (m)	高さ (m)	力の大きさ (kN/m ²)
1	100kN/m ² を超える	1.00	0.00 ~ 3.70	159.94	3mを超える	0.00 ~ 2.16	3.98	21.29	100kN/m ² を超える	1.00	10.55 ~ 87.91	159.94	3mを超える	25.00 ~ 87.91	3.98	21.29
	それ以外	1.00	3.70 ~ 11.48	100.00	それ以外	2.16 ~ 11.48	3.00	16.05	それ以外	1.00	5.00 ~ 10.55	100.00	それ以外	5.00 ~ 25.00	3.00	16.05
2	100kN/m ² を超える	1.00	0.00 ~ 3.80	161.89	3mを超える	0.00 ~ 2.23	4.03	21.55	100kN/m ² を超える	1.00	10.53 ~ 91.75	161.89	3mを超える	25.00 ~ 91.75	4.03	21.55
	それ以外	1.00	3.80 ~ 11.59	100.00	それ以外	2.23 ~ 11.59	3.00	16.05	それ以外	1.00	5.00 ~ 10.53	100.00	それ以外	5.00 ~ 25.00	3.00	16.05
3	100kN/m ² を超える	1.00	0.00 ~ 3.93	164.19	3mを超える	0.00 ~ 2.32	4.10	21.93	100kN/m ² を超える	1.00	10.55 ~ 96.45	164.19	3mを超える	25.00 ~ 96.45	4.10	21.93
	それ以外	1.00	3.93 ~ 11.72	100.00	それ以外	2.32 ~ 11.72	3.00	16.05	それ以外	1.00	5.00 ~ 10.55	100.00	それ以外	5.00 ~ 25.00	3.00	16.05
4	100kN/m ² を超える	1.00	0.00 ~ 3.71	160.13	3mを超える	0.00 ~ 2.17	3.98	21.32	100kN/m ² を超える	1.00	10.55 ~ 91.68	160.13	3mを超える	25.00 ~ 91.68	3.98	21.32
	それ以外	1.00	3.71 ~ 11.49	100.00	それ以外	2.17 ~ 11.49	3.00	16.05	それ以外	1.00	5.00 ~ 10.55	100.00	それ以外	5.00 ~ 25.00	3.00	16.05
5	100kN/m ² を超える	1.00	0.00 ~ 3.36	154.04	3mを超える	0.00 ~ 1.99	3.86	20.66	100kN/m ² を超える	1.00	10.75 ~ 95.30	154.04	3mを超える	30.00 ~ 95.30	3.86	20.66
	それ以外	1.00	3.36 ~ 11.15	100.00	それ以外	1.99 ~ 11.15	3.00	16.05	それ以外	1.00	5.00 ~ 10.75	100.00	それ以外	5.00 ~ 30.00	3.00	16.05
6	100kN/m ² を超える	1.00	0.00 ~ 3.23	151.70	3mを超える	0.00 ~ 1.93	3.82	20.45	100kN/m ² を超える	1.00	10.87 ~ 92.88	151.70	3mを超える	40.00 ~ 92.88	3.82	20.45
	それ以外	1.00	3.23 ~ 11.02	100.00	それ以外	1.93 ~ 11.02	3.00	16.05	それ以外	1.00	5.00 ~ 10.87	100.00	それ以外	5.00 ~ 40.00	3.00	16.05
7	100kN/m ² を超える	1.00	0.00 ~ 3.00	147.77	3mを超える	0.00 ~ 1.83	3.76	20.13	100kN/m ² を超える	1.00	11.11 ~ 92.00	147.77	3mを超える	40.00 ~ 92.00	3.76	20.13
	それ以外	1.00	3.00 ~ 10.79	100.00	それ以外	1.83 ~ 10.79	3.00	16.05	それ以外	1.00	5.00 ~ 11.11	100.00	それ以外	5.00 ~ 40.00	3.00	16.05
8	100kN/m ² を超える	1.00	0.00 ~ 2.32	136.21	3mを超える	0.00 ~ 1.57	3.61	19.33	100kN/m ² を超える	1.00	12.18 ~ 89.22	136.21	3mを超える	40.00 ~ 89.22	3.61	19.33
	それ以外	1.00	2.32 ~ 10.11	100.00	それ以外	1.57 ~ 10.11	3.00	16.05	それ以外	1.00	5.00 ~ 12.18	100.00	それ以外	5.00 ~ 40.00	3.00	16.05
9	100kN/m ² を超える	1.00	0.00 ~ 2.22	134.49	3mを超える	0.00 ~ 1.53	3.59	19.23	100kN/m ² を超える	1.00	12.39 ~ 83.11	134.49	3mを超える	40.00 ~ 83.11	3.59	19.23
	それ以外	1.00	2.22 ~ 10.00	100.00	それ以外	1.53 ~ 10.00	3.00	16.05	それ以外	1.00	5.00 ~ 12.39	100.00	それ以外	5.00 ~ 40.00	3.00	16.05
10	100kN/m ² を超える	—	— ~ —	—	3mを超える	— ~ —	—	—	100kN/m ² を超える	—	— ~ —	—	3mを超える	— ~ —	—	—
	それ以外	1.00	0.00 ~ 5.95	74.53	それ以外	0.00 ~ 0.00	1.57	8.41	それ以外	1.00	5.00 ~ 7.40	74.53	それ以外	5.00 ~ 7.40	1.57	8.41
11	100kN/m ² を超える	—	— ~ —	—	3mを超える	— ~ —	—	—	100kN/m ² を超える	—	— ~ —	—	3mを超える	— ~ —	—	—
	それ以外	1.00	0.00 ~ 6.27	78.72	それ以外	0.00 ~ 0.00	1.63	8.71	それ以外	1.00	5.00 ~ 7.60	78.72	それ以外	5.00 ~ 7.60	1.63	8.71
12	100kN/m ² を超える	—	— ~ —	—	3mを超える	— ~ —	—	—	100kN/m ² を超える	—	— ~ —	—	3mを超える	— ~ —	—	—
	それ以外	1.00	0.00 ~ 4.54	56.57	それ以外	0.00 ~ 0.00	1.57	8.40	それ以外	1.00	5.00 ~ 5.00	56.57	それ以外	5.00 ~ 5.00	1.57	8.40
	100kN/m ² を超える		~		3mを超える	~			100kN/m ² を超える		~		3mを超える	~		
	それ以外		~		それ以外	~			それ以外		~		それ以外	~		
	100kN/m ² を超える		~		3mを超える	~			100kN/m ² を超える		~		3mを超える	~		
	それ以外		~		それ以外	~			それ以外		~		それ以外	~		
	100kN/m ² を超える		~		3mを超える	~			100kN/m ² を超える		~		3mを超える	~		
	それ以外		~		それ以外	~			それ以外		~		それ以外	~		