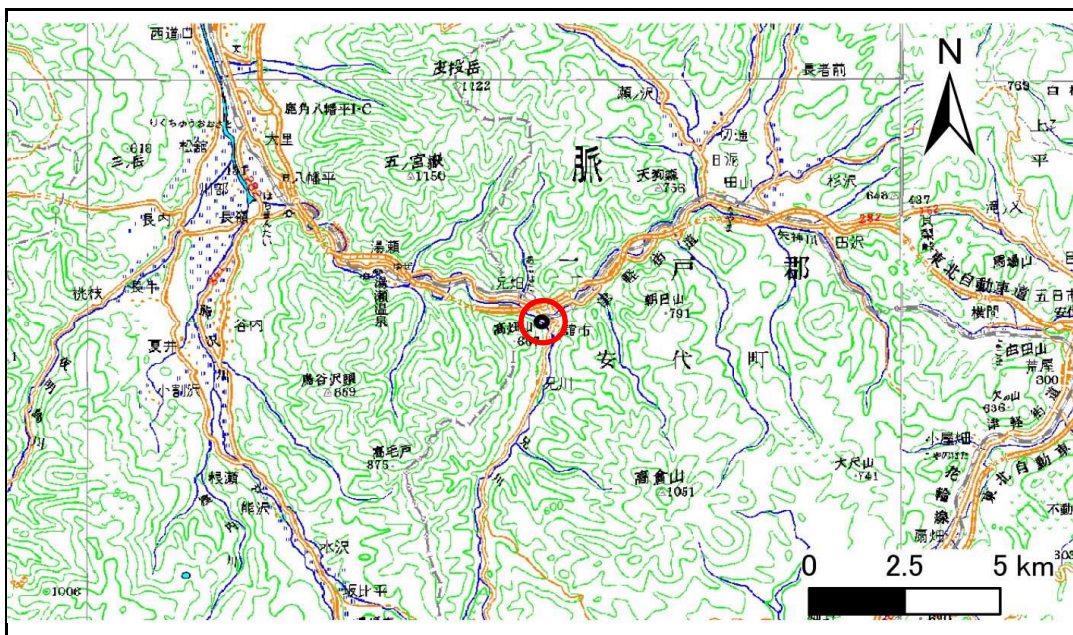


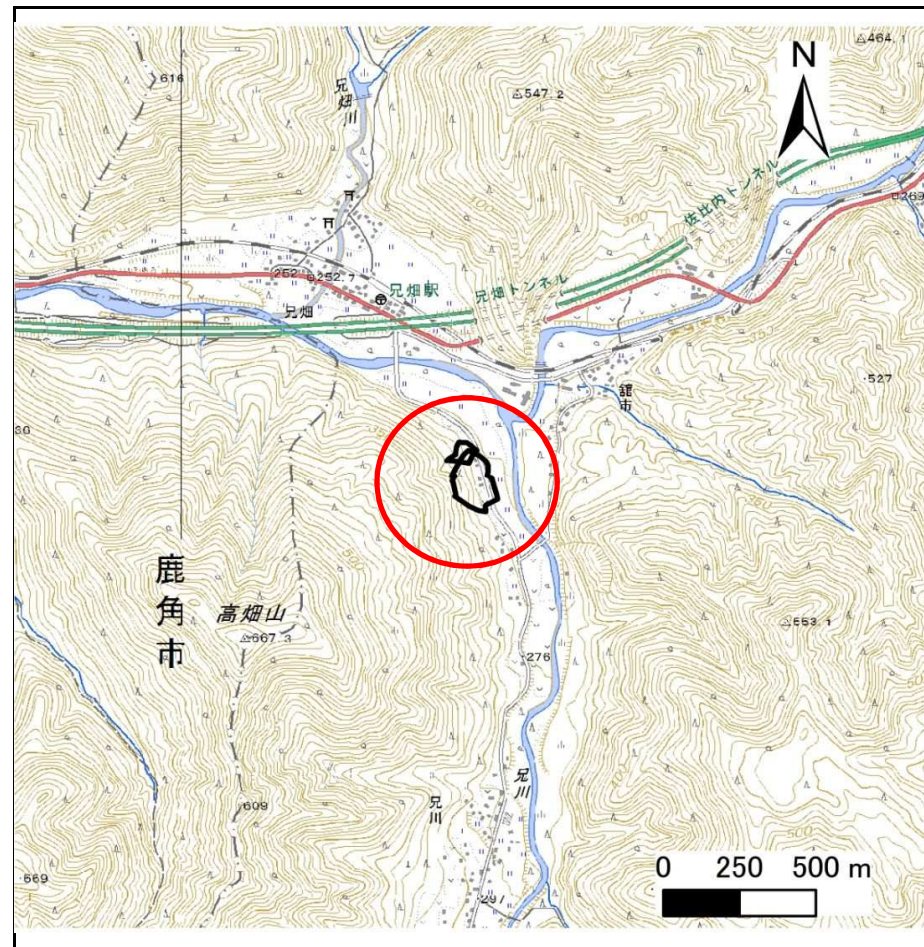
# 土砂災害防止に関する基礎調査(急傾斜地の崩壊)

表紙 概況、位置図

自然現象の種類	急傾斜地の崩壊
箇所番号	026B1009
箇所名	作平-2
所在地	八幡平市作平
調査機関	盛岡広域振興局土木部 岩手土木センター



概況図(S=1:200,000)



位置図(S=1:25,000)

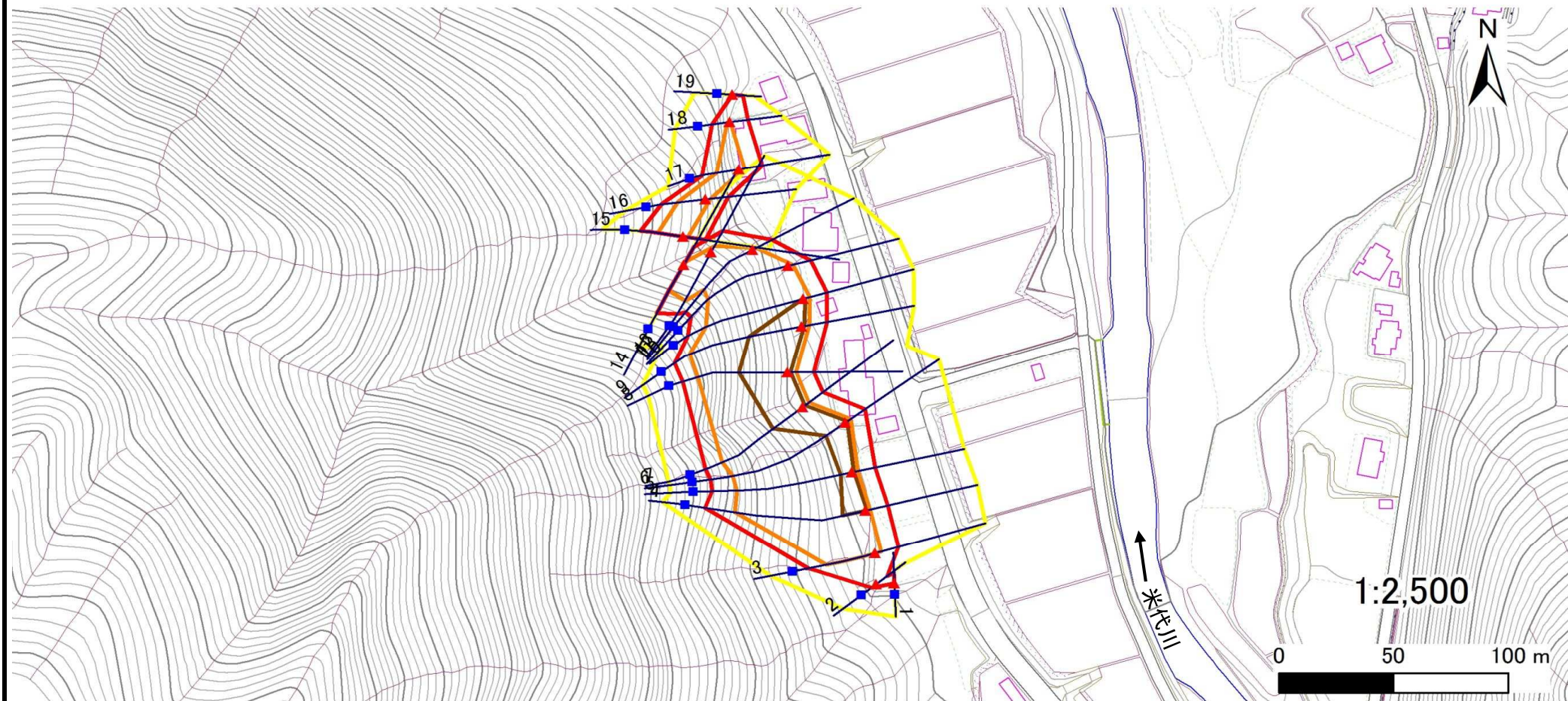
# 急傾斜地の崩壊区域調査

様式3-1 危害のおそれのある土地、著しい危害のおそれのある土地の設定図

調査年度

平成28年度

急傾斜地の位置 箇所番号 026B1009 箇所名 作平-2 所在地 八幡平市作平



凡例

- 上端
- 横断測線
- 危険のおそれのある土地の区域
- 土石等の移動による力が100kN/m<sup>2</sup>を超える範囲
- ▲ 下端
- 著しい危害のおそれのある土地の区域
- 土石等の堆積高が3mを超える範囲

# 急傾斜地の崩壊区域調書

様式3-2 建築物に作用すると想定される衝撃に関する事項(1/2)

調査年度

平成28年度

急傾斜地の位置		箇所番号			箇所名				所在地		急傾斜地内						
横断 測線 番号		急傾斜地の下端に隣接する土地								急傾斜地内							
		土石等の移動の高さと力の大きさ				土石等の堆積高さとの大きさ				土石等の移動の高さと力の大きさ				土石等の堆積高さとの大きさ			
		区分	高さ (m)	下端からの距離 (m)	力の大きさ (kN/m <sup>2</sup> )	区分	下端からの水平 距離(m)	高さ (m)	力の大きさ (kN/m <sup>2</sup> )	区分	高さ (m)	上端からの比高 (m)	力の大きさ (kN/m <sup>2</sup> )	区分	上端からの比高 (m)	高さ (m)	力の大きさ (kN/m <sup>2</sup> )
1	100kN/m <sup>2</sup> を超える	—	— ~ —	—	3mを超える	— ~ —	—	—	100kN/m <sup>2</sup> を超える	—	— ~ —	—	3mを超える	— ~ —	—	—	
	それ以外	1.00	0.00 ~ 4.44	55.35	それ以外	0.00 ~ 4.44	1.94	10.40	それ以外	1.00	5.00 ~ 5.00	55.35	それ以外	5.00 ~ 5.00	1.94	10.40	
2	100kN/m <sup>2</sup> を超える	—	— ~ —	—	3mを超える	— ~ —	—	—	100kN/m <sup>2</sup> を超える	—	— ~ —	—	3mを超える	— ~ —	—	—	
	それ以外	1.00	0.00 ~ 6.08	76.25	それ以外	0.00 ~ 6.08	1.91	10.23	それ以外	1.00	5.00 ~ 7.40	76.25	それ以外	5.00 ~ 7.40	1.91	10.23	
3	100kN/m <sup>2</sup> を超える	1.00	0.00 ~ 2.74	143.29	3mを超える	— ~ —	—	—	100kN/m <sup>2</sup> を超える	1.00	10.67 ~ 26.20	143.29	3mを超える	— ~ —	—	—	
	それ以外	1.00	2.74 ~ 10.53	100.00	それ以外	0.00 ~ 10.53	2.94	15.72	それ以外	1.00	5.00 ~ 10.67	100.00	それ以外	5.00 ~ 26.20	2.94	15.72	
4	100kN/m <sup>2</sup> を超える	1.00	0.00 ~ 2.04	131.56	3mを超える	0.00 ~ 0.58	3.23	17.29	100kN/m <sup>2</sup> を超える	1.00	12.68 ~ 45.99	131.56	3mを超える	40.00 ~ 45.99	3.23	17.29	
	それ以外	1.00	2.04 ~ 9.83	100.00	それ以外	0.58 ~ 9.83	3.00	16.05	それ以外	1.00	5.00 ~ 12.68	100.00	それ以外	5.00 ~ 40.00	3.00	16.05	
5	100kN/m <sup>2</sup> を超える	1.00	0.00 ~ 2.54	139.77	3mを超える	0.00 ~ 0.78	3.33	17.80	100kN/m <sup>2</sup> を超える	1.00	11.65 ~ 43.19	139.77	3mを超える	40.00 ~ 43.19	3.33	17.80	
	それ以外	1.00	2.54 ~ 10.32	100.00	それ以外	0.78 ~ 10.32	3.00	16.05	それ以外	1.00	5.00 ~ 11.65	100.00	それ以外	5.00 ~ 40.00	3.00	16.05	
6	100kN/m <sup>2</sup> を超える	1.00	0.00 ~ 2.76	143.64	3mを超える	0.00 ~ 0.86	3.37	18.03	100kN/m <sup>2</sup> を超える	1.00	11.33 ~ 46.54	143.64	3mを超える	40.00 ~ 46.54	3.37	18.03	
	それ以外	1.00	2.76 ~ 10.55	100.00	それ以外	0.86 ~ 10.55	3.00	16.05	それ以外	1.00	5.00 ~ 11.33	100.00	それ以外	5.00 ~ 40.00	3.00	16.05	
7	100kN/m <sup>2</sup> を超える	1.00	0.00 ~ 3.35	153.73	3mを超える	0.00 ~ 1.16	3.54	18.95	100kN/m <sup>2</sup> を超える	1.00	10.64 ~ 41.57	153.73	3mを超える	30.00 ~ 41.57	3.54	18.95	
	それ以外	1.00	3.35 ~ 11.13	100.00	それ以外	1.16 ~ 11.13	3.00	16.05	それ以外	1.00	5.00 ~ 10.64	100.00	それ以外	5.00 ~ 30.00	3.00	16.05	
8	100kN/m <sup>2</sup> を超える	1.00	0.00 ~ 3.70	160.02	3mを超える	0.00 ~ 1.41	3.70	19.81	100kN/m <sup>2</sup> を超える	1.00	10.54 ~ 41.80	160.02	3mを超える	25.00 ~ 41.80	3.70	19.81	
	それ以外	1.00	3.70 ~ 11.49	100.00	それ以外	1.41 ~ 11.49	3.00	16.05	それ以外	1.00	5.00 ~ 10.54	100.00	それ以外	5.00 ~ 25.00	3.00	16.05	
9	100kN/m <sup>2</sup> を超える	1.00	0.00 ~ 3.40	154.65	3mを超える	0.00 ~ 1.16	3.54	18.93	100kN/m <sup>2</sup> を超える	1.00	10.65 ~ 46.60	154.65	3mを超える	30.00 ~ 46.60	3.54	18.93	
	それ以外	1.00	3.40 ~ 11.18	100.00	それ以外	1.16 ~ 11.18	3.00	16.05	それ以外	1.00	5.00 ~ 10.65	100.00	それ以外	5.00 ~ 30.00	3.00	16.05	
10	100kN/m <sup>2</sup> を超える	1.00	0.00 ~ 2.98	147.35	3mを超える	0.00 ~ 0.98	3.44	18.39	100kN/m <sup>2</sup> を超える	1.00	10.97 ~ 40.42	147.35	3mを超える	40.00 ~ 40.42	3.44	18.39	
	それ以外	1.00	2.98 ~ 10.77	100.00	それ以外	0.98 ~ 10.77	3.00	16.05	それ以外	1.00	5.00 ~ 10.97	100.00	それ以外	5.00 ~ 40.00	3.00	16.05	
11	100kN/m <sup>2</sup> を超える	1.00	0.00 ~ 2.38	137.15	3mを超える	— ~ —	—	—	100kN/m <sup>2</sup> を超える	1.00	11.73 ~ 35.41	137.15	3mを超える	— ~ —	—	—	
	それ以外	1.00	2.38 ~ 10.16	100.00	それ以外	0.00 ~ 10.16	2.86	15.32	それ以外	1.00	5.00 ~ 11.73	100.00	それ以外	5.00 ~ 35.41	2.86	15.32	
12	100kN/m <sup>2</sup> を超える	1.00	0.00 ~ 1.83	128.16	3mを超える	— ~ —	—	—	100kN/m <sup>2</sup> を超える	1.00	12.51 ~ 28.97	128.16	3mを超える	— ~ —	—	—	
	それ以外	1.00	1.83 ~ 9.62	100.00	それ以外	0.00 ~ 9.62	2.70	14.47	それ以外	1.00	5.00 ~ 12.51	100.00	それ以外	5.00 ~ 28.97	2.70	14.47	
13	100kN/m <sup>2</sup> を超える	1.00	0.00 ~ 3.28	152.51	3mを超える	0.00 ~ 0.35	3.19	17.05	100kN/m <sup>2</sup> を超える	1.00	10.54 ~ 30.00	152.51	3mを超える	25.00 ~ 30.00	3.19	17.05	
	それ以外	1.00	3.28 ~ 11.06	100.00	それ以外	0.35 ~ 11.06	3.00	16.05	それ以外	1.00	5.00 ~ 10.54	100.00	それ以外	5.00 ~ 25.00	3.00	16.05	
14	100kN/m <sup>2</sup> を超える	1.00	0.00 ~ 1.48	122.54	3mを超える	— ~ —	—	—	100kN/m <sup>2</sup> を超える	1.00	11.89 ~ 20.00	122.54	3mを超える	— ~ —	—	—	
	それ以外	1.00	1.48 ~ 9.27	100.00	それ以外	0.00 ~ 9.27	2.44	13.07	それ以外	1.00	5.00 ~ 11.89	100.00	それ以外	5.00 ~ 20.00	2.44	13.07	
15	100kN/m <sup>2</sup> を超える	1.00	0.00 ~ 2.05	131.66	3mを超える	— ~ —	—	—	100kN/m <sup>2</sup> を超える	1.00	10.58 ~ 18.80	131.66	3mを超える	— ~ —	—	—	
	それ以外	1.00	2.05 ~ 9.83	100.00	それ以外	0.00 ~ 9.83	2.32	12.44	それ以外	1.00	5.00 ~ 10.58	100.00	それ以外	5.00 ~ 18.80	2.32	12.44	

## 急傾斜地の崩壊区域調書

様式3-2 建築物に作用すると想定される衝撃に関する事項(2/2)

調査年度

平成28年度

急傾斜地の位置		箇所番号 026B1009			箇所名 作平-2				所在地 八幡平市作平							
横断 測線 番号	急傾斜地の下端に隣接する土地								急傾斜地内							
	土石等の移動の高さと力の大きさ				土石等の堆積高さと力の大きさ				土石等の移動の高さと力の大きさ				土石等の堆積高さと力の大きさ			
	区分	高さ (m)	下端からの距離 (m)	力の大きさ (kN/m <sup>2</sup> )	区分	下端からの水平 距離(m)	高さ (m)	力の大きさ (kN/m <sup>2</sup> )	区分	高さ (m)	上端からの比高 (m)	力の大きさ (kN/m <sup>2</sup> )	区分	上端からの比高 (m)	高さ (m)	力の大きさ (kN/m <sup>2</sup> )
16	100kN/m <sup>2</sup> を超える	1.00	0.00 ~ 2.26	135.19	3mを超える	— ~ —	—	—	100kN/m <sup>2</sup> を超える	1.00	10.53 ~ 19.80	135.19	3mを超える	— ~ —	—	—
	それ以外	1.00	2.26 ~ 10.05	100.00	それ以外	0.00 ~ 10.05	2.36	12.63	それ以外	1.00	5.00 ~ 10.53	100.00	それ以外	5.00 ~ 19.80	2.36	12.63
17	100kN/m <sup>2</sup> を超える	1.00	0.00 ~ 2.29	135.69	3mを超える	— ~ —	—	—	100kN/m <sup>2</sup> を超える	1.00	10.96 ~ 20.00	135.69	3mを超える	— ~ —	—	—
	それ以外	1.00	2.29 ~ 10.08	100.00	それ以外	0.00 ~ 10.08	2.90	15.52	それ以外	1.00	5.00 ~ 10.96	100.00	それ以外	5.00 ~ 20.00	2.90	15.52
18	100kN/m <sup>2</sup> を超える	1.00	0.00 ~ 0.31	104.57	3mを超える	— ~ —	—	—	100kN/m <sup>2</sup> を超える	1.00	10.57 ~ 11.40	104.57	3mを超える	— ~ —	—	—
	それ以外	1.00	0.31 ~ 8.09	100.00	それ以外	0.00 ~ 8.09	2.23	11.96	それ以外	1.00	5.00 ~ 10.57	100.00	それ以外	5.00 ~ 11.40	2.23	11.96
19	100kN/m <sup>2</sup> を超える	—	— ~ —	—	3mを超える	— ~ —	—	—	100kN/m <sup>2</sup> を超える	—	— ~ —	—	3mを超える	— ~ —	—	—
	それ以外	1.00	0.00 ~ 4.77	59.40	それ以外	0.00 ~ 4.77	1.76	9.41	それ以外	1.00	5.00 ~ 5.00	59.40	それ以外	5.00 ~ 5.00	1.76	9.41
	100kN/m <sup>2</sup> を超える		~		3mを超える	~			100kN/m <sup>2</sup> を超える		~		3mを超える	~		
	それ以外		~		それ以外	~			それ以外		~		それ以外	~		
	100kN/m <sup>2</sup> を超える		~		3mを超える	~			100kN/m <sup>2</sup> を超える		~		3mを超える	~		
	それ以外		~		それ以外	~			それ以外		~		それ以外	~		
	100kN/m <sup>2</sup> を超える		~		3mを超える	~			100kN/m <sup>2</sup> を超える		~		3mを超える	~		
	それ以外		~		それ以外	~			それ以外		~		それ以外	~		
	100kN/m <sup>2</sup> を超える		~		3mを超える	~			100kN/m <sup>2</sup> を超える		~		3mを超える	~		
	それ以外		~		それ以外	~			それ以外		~		それ以外	~		
	100kN/m <sup>2</sup> を超える		~		3mを超える	~			100kN/m <sup>2</sup> を超える		~		3mを超える	~		
	それ以外		~		それ以外	~			それ以外		~		それ以外	~		
	100kN/m <sup>2</sup> を超える		~		3mを超える	~			100kN/m <sup>2</sup> を超える		~		3mを超える	~		
	それ以外		~		それ以外	~			それ以外		~		それ以外	~		
	100kN/m <sup>2</sup> を超える		~		3mを超える	~			100kN/m <sup>2</sup> を超える		~		3mを超える	~		
	それ以外		~		それ以外	~			それ以外		~		それ以外	~		